

月刊 11月号

不動産

ぬりえイベント

開催!! 詳細は棚上のぬりえを手エック!!



おすすめ物件紹介



左から番号順に
お読みください。

物件探しのコツとは？



そのお悩み全部！

クレバー不動産に おまかせください!!



でも、今見てるサイトに載っている物件を扱っている会社は別の所ですよ?

これって...

9



おまかせください!!
他社が紹介している物件でも、当社が仲介を行います♪
ご紹介出来ます♪

そうなの!?

10



えっ、じゃあ部屋の中を見たい時って!

11



おまかせください!!
内見可能物件ももちろんご案内できます♪

そうなの!?

12



あの、良い物件探してもらえますか?

調べると物件が沢山掲載されて...

12



おまかせください!!
ぜひともおすすめの物件をご提案させていただきます!☆

そうなの!?

13

左から番号順に
お読みください。



お話を伺っていると、
お探しの物件で不安な点
がおありとのことですが…

14



物件探しでの
お困りごとのご相談も
もちろん承りますし、
お客様の想いに
より添った
おすすめのお物件を
ご紹介します！

15

本当ですか！



物件探しのコツは
なにより、
自分が求める物件を
見つけてくれる
プロに頼ること！

16

当社には物件探しの
エキスパートがいます！
ぜひとも当社に
おまかせください！



良い条件の人気な
物件ほどすぐに
なくなります！

17

物件探しをご検討
されている方は
お早めに！

ぜひとも
クレバー不動産に
お気軽にご相談
ください☆

11月から徐々に
賃貸物件探しが
活発化！

次号もお楽しみに！

【クレバー不動産 特選物件】

右京区太秦奥殿町 売土地



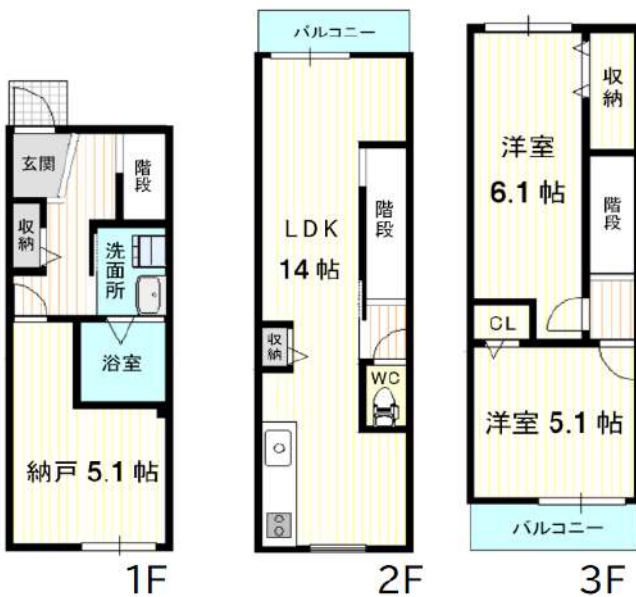
南西角地につき
陽当たり
良好ですよ！



価格 **2,480万円**

物件種目	売土地		
土地権利	所有権	土地面積	73.19㎡
宅地面積		私道負担	
都市計画	市街化地域	用途地域	第一種住居
セットバック			
接道	南位置指定 6m 西位置指定 約4.6m		
建蔽率	70%	容積率	200%
制限等	景観法 都市再生特別措置法		
所在地	京都市右京区太秦奥殿町36番1, 36番58		
交通	京都市バス「太秦小学校前」徒歩3分		
現況	更地	引渡	即時
電気水道ガス	関西電力 公営水道 都市ガス		
備考	南東角地につき建ぺい率が緩和されます。前道広々、陽当たり良好！お子様に向けた環境にもおすすめです。お好きな工務店で建てられますよ！		
周辺環境	ファミリーマート徒歩約4分 京都太秦朱雀郵便局徒歩約4分		
学区	太秦小学校区 太秦中学校区		

右京区梅津中村町 新築戸建



いつでも内覧
可能です！



価格 **2,980万円(税込)**

物件種目	新築戸建て		
土地権利	所有権	土地面積	56.95㎡(仮測)
宅地面積	49.67㎡	私道負担	7.28㎡
セットバック	無	用途地域	第一種住居
都市計画	市街化地域	地目	宅地
接道	北東約4m位置指定道路に約3.7m接面		
建蔽率	60%	容積率	160%
制限等	15m第二種高度 岸型建造物修景地区		
所在地	京都市右京区梅津中村町37-26		
交通	京都市バス「長福寺道」徒歩約3分		
構造	木造3階建	延床面積	85.86㎡申請
	1F:31.91㎡	2F:28.95㎡	3F:25.00㎡
現況	完成済	引渡	即時
電気水道ガス	関西電力 都市ガス 公営水道 公共下水		
設備	3口ガスコンロ 1616オートバス シャワー付きトイレ 電子ロック(スマホ接続可) キッチンには食洗器付き 各居室一面、お好きなクロスを！		
周辺環境	フレンドマート徒歩約6分 ローソン徒歩約3分		
学区	梅津小学校区 梅津中学校区		

売主につき仲介手数料無料！

西京区に 115 坪！南側は住宅がありません！

西京区下津林佃 条件なし売土地

価格

1億2,650万円



南側に自衛隊の駐屯地があるので遮蔽物が全くありません！
(2024年7月現在)



物件種目	条件なし売土地		
土地権利	所有権	土地面積	約381.9m ² (公簿)
宅地面積	要相談	私道負担	無
都市計画	市街化区域	用途地域	第一種低層住居
セットバック	無		
接道	北側約6m位置指定道路に約14.5m接面		
建蔽率	50%	容積率	80%
制限等	10m第一種高度 都市再生特別措置法		
所在地	京都市西京区下津林佃5番77		
交通	京都市バス「下津林六反田」徒歩約6分		
備考	阪急桂南協定地区内の土地となりますので、建物を建築する際には協定の定めに合わせて建築する必要があります。		
現況	更地		
引渡	相談(造成渡し予定)		
電気水道ガス	公営水道 都市ガス 公共下水		
備考	-		
周辺環境	京都市バス「下津林六反田」 徒歩約6分 セブンイレブン 徒歩約7分		
学区	川岡小学校区 桂川中学校区		

賃貸マンション

タツミマンション 301号室



月額賃料 **42,000円**
敷金・共益費 **無料**



クロス貼り替え済み！(2024年8月)

- 所在/右京区太幸宮ノ前町20 ●交通/JR山陰本線「太幸駅」徒歩4分
- 専有面積/約20m² ●構造・階数/RC造・3階建3階部分 ●総戸数/20戸
- 間取/1K ●建築/1983年3月 ●駐車場/月額7000円 ●契約期間/2年
- 更新料/新賃料の1ヵ月分 ●礼金/50,000円 ●水道代/月額2,000円 ●現況/空室 ●設備/バス トイレ 都市ガス エアコン キッチン (クッションフロア貼り替え済み)

フラッツ帷子ノ辻 301号室



月額賃料 **95,000円**
敷金・礼金 **無料**



クロス貼り替え済み！(2024年8月)

- 所在/右京区太幸堀ケ内町30-50 ●交通/京福嵐山本線「帷子ノ辻駅」徒歩2分 ●専有面積/37m² ●構造・階数/S造・3階建3階部分
- 総戸数/4戸 ●間取/1LDK ●建築/1972年8月 ●契約期間/2年
- 共益費/3,000円 ●水道費/月額2,000円 ●現況/空室 ●設置物/トイレ (ウォシュレット) 洗濯機 IHコンロ2口 ●設備/シャワー 都市ガス エアコン カウンターキッチン



11月から賃貸物件の 入れ替わりが激しく なります！

掲載物件がなくなっている場合があります。

気になる物件がある場合はお早めに！

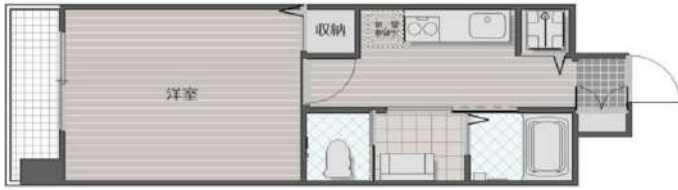
条件に近い物件もご紹介できますので

お探しの際はお気軽に当社にご相談ください！

casa verde高辻 805号室

敷金礼金 なし！ 月額賃料 72,000 円

オートロック・防犯カメラ完備
・角住居・独立洗面台・温水洗浄便座 1K



●所在/京都市下京区骨屋町329●交通/京都地下鉄烏丸線「四条」駅 徒歩5分●
専有面積/26㎡●構造・階数/鉄筋コンクリート造9階8階部分●総戸数/52戸●間
取/1K●建築/2002年2月●契約期間/2年●敷金礼金/無●管理費/月8,000円●設
備/オートロック、カードキー、TVインターホン、エアコン、シャワー付独立洗
面台、シューズボックス、温水洗浄便座、24時間ゴミ出し可、エレベーター、宅
配BOX●駐車場/無●駐輪場/有●引渡し/即入居●取引様態/仲介

サードサークル1 201号室

敷金礼金 なし！ 月額賃料 39,000 円

・角住戸・南向き
・内装リフォーム後渡し 1K



●所在/京都市右京区西京極西大丸町85●交通/阪急京都線「西京極」駅 徒歩2分
●専有面積/20.17㎡●南向き●構造・階数/鉄筋コンクリート造4階2階部分●総
戸数/15戸●間取/1K●建築/1987年11月●契約期間/2年●敷金礼金/無●管理
費/無●設備/インターネット専用線配線済、エアコン、光ファイバー●駐車場/
無●駐輪場/有●現況/入居中●引渡し/2024年11月下旬予定●取引様態/仲介

ラ・プリマヴェーラ 201号室

月額賃料 50,000 円



敷金 礼金 更新料 なし！
オートロック・防犯カメラ
設置済みなので安心♪

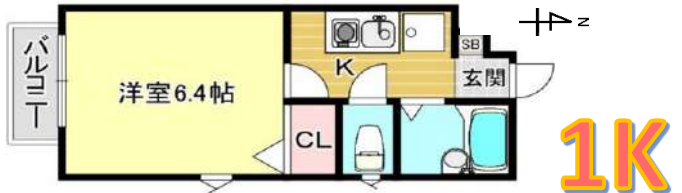
・インターネット無料
・ウォシュレット
・独立洗面台 1K

●所在/京都市北区大將軍東鷹司町16●交通/京福北野線「北野白梅
町」駅 徒歩5分●西向き●専有面積/21.28㎡●構造・階数/RC造3階
建2階部分●敷金礼金/無●間取/1K●建築/1995年10月●水道代/月
2,000円●契約期間/2年●共益費/6,000円●現況/空室●引渡し/相談
●設備/Hコンロ、バス・トイレ別、独立洗面台、エアコン、モニター
付インターホン、オートロック、温水洗浄便座●駐輪場/有

liens 203号室

敷金礼金 なし！ 月額賃料 44,000 円

南向き・角住戸・最上階
・ネット使用無料・温水洗浄便座・閑静な住宅街



●所在/京都市西京区桂上豆田町39-31●交通/阪急京都線「桂」駅 徒歩9分●専
有面積/20.78㎡●南向き●構造・階数/木造2階2階部分●総戸数/5戸●間取/1K
●建築/1999年9月●契約期間/2年●敷金礼金/無●管理費/月8,000円●設備/TV
インターホン、インターネット専用線配線済、エアコン、シューズボックス、
ネット使用料無料、温水洗浄便座、●駐車場/要問い合わせ●駐輪場/有●バイク
置場/有●現況/空室●引渡し/即入居●取引様態/仲介

ハイツ紫明 301号室

敷金礼金 なし！ 月額賃料 34,000 円

・角住戸
・最上階
・ネット無料
・光ファイバー 1K



●所在/京都市北区出雲路松ノ下町15-4●交通/京都地下鉄烏丸線「鞍馬口」駅
徒歩9分●専有面積/16.43㎡●北向き●構造・階数/鉄骨造3階3階部分●総戸
数/5戸●間取/1K●建築/1985年12月●契約期間/2年●敷金礼金/無●管理費/月
6,000円●設備/インターネット専用線配線済、ネット使用料無料、光ファイ
バー、エアコン●駐車場/無●駐輪場/有●現況/空室●引渡し/相談●取引様態/
仲介

CUB | C15 201号室 ※学生限定

敷金 礼金 なし! 月額賃料 37,000 円



- ・駐輪&バイク置場無料
- ・家具付き!? 1K



●所在/右京区花園土堂町15-1●交通/山陰本線【花園駅】徒歩10分●専有面積/17.74㎡●構造・階数/RC2階建2階部分●総戸数/6戸●間取/1K●建築/1994年5月●契約期間/4年●敷金礼金/無●管理費/月額3,000円●水道/月額2,000円●設備/エアコン、パストイレ、シャワー、ガスキッチン、駐輪場&バイク置場(無料)、無料インターネット、家具付、常時ゴミ出し可能●現況/空室●取引形態/仲介●備考/鍵交換代 無、保険 要 22,000円/2年、室内清掃費12,000円～、日本セーフティ(学生10,000円、以降年10,000円)。

Vegas太秦天神川 101号室

敷金 礼金 なし! 月額賃料 63,000 円

地下鉄東西線

『太秦天神川』駅 徒歩4分!!

- ・オートロック
- ・宅配BOX
- ・浴室乾燥機 など



●所在/京都市右京区太秦森ヶ前町16-8●地下鉄東西線 太秦天神川駅 徒歩4分●専有面積/25.65㎡●構造・階数/RC造・6階建●総戸数/20戸●間取/1K●建築/2020年3月●駐輪場/有●契約期間/2年●現況/空室●設備/パストイレ別 エアコン オートロック 温水洗浄便座 洗面所独立浴室乾燥機 エレベーター 宅配ボックス インターネット無料 追炊き機能付き

パストラル嵐山

敷金礼金 なし! 月額賃料 54,000 円

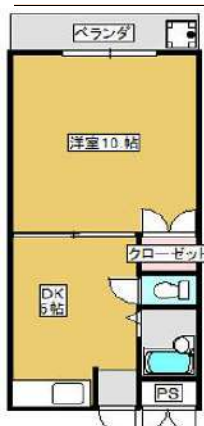
ペット・事務所使用相談可物件

京福

『帷子ノ辻』駅 徒歩2分!!

洋室10帖ひろびろ!

1DK



●所在/京都市右京区嵯峨中又町 27-1●京福嵐山本線 車折神社 駅 徒歩 2 分●専有面積/33㎡●構造階数/軽量鉄骨造・5階建2階部分●間取/1DK●建築/1992年9月●共益費/6,000円●契約期間/2年●更新料/旧賃料1ヶ月●保険費用17,000円/2年●水道代/戸別検針●現況/空室●設備/バス ウォシュレット 洗濯機置き場 エアコンー基 高齢者相談 エレベーター有

梅津シティハウス1 201号室

敷金 礼金 なし! 月額賃料 40,000 円



・コンビニまで徒歩2分!

・角部屋

1K

●所在/右京区花園土堂町15-1●交通/山陰本線【花園駅】徒歩10分●専有面積/17.74㎡●構造・階数/RC2階建1階部分●総戸数/6戸●間取/1K●建築/1994年5月●契約期間/4年●敷金/50,000円●管理費/月額3,000円●水道/月額2,000円●設備/エアコン、パストイレ、シャワー、ガスキッチン、駐輪場&バイク置場(無料)、無料インターネット、家具付、常時ゴミ出し可能●現況/空室●取引形態/仲介●備考/鍵交換代 無、保険 要 22,000円/2年、室内清掃費12,000円～、日本セーフティ(学生10,000円、以降年10,000円)。

タウンハイツ嵐山 301号室

敷金 なし! 月額賃料 45,000 円

1DK

一人暮らしに最適な広さ!



●所在/右京区梅津尻溝町8●交通/阪急嵐山線【松尾大社駅】徒歩3分●専有面積/44.55㎡●構造・階数/RC造7階建3階部分●総戸数/90戸●間取/1DK●建築/1975年8月●契約期間/1年●礼金/2ヵ月分●共益費等/月5,000円●設備/エアコン、エレベーター、クローゼット、シャワー、バス・トイレ別、キッチン、独立洗面台、室内洗濯機置き場●駐車場/月額8,000円●10,000円●現況/空室●取引形態/仲介●備考/鍵交換代55,000円、契約事務手数料/22,000円、更新料/賃料の1ヵ月、室内清掃費 入居時55,000円

ランブラス西院 302号室

敷金 なし! 月額賃料 49,000 円

阪急京都線『西院』駅 徒歩5分!!

1K

・最上階&ロフト付き!



●所在/右京区西院乾町49●交通/阪急京都線「西院」駅 徒歩5分●専有面積/24.2㎡●構造・階数/RC造・3階建3階部分●間取/1K●建築/平成7年2月●駐輪場/有(1台無料)●契約期間/2年更新料無し●現況/10月末退去予定●礼金/1ヵ月●共益費/6,000円●設備/パストイレ エアコン キッチン 駐輪場 光インターネット 室内洗濯機置き場 3階のみロフト付き

ファミリー向け賃貸マンション

NISHIKIマンションⅡ 303号室

敷金 礼金 なし!

月額 賃料 **60,000** 円

2DK



●所在/京都市右京区太秦榎ヶ本町6-11●交通/地下鉄東西線「太秦天神川」駅 徒歩9分●専有面積/約40㎡●構造・階数/鉄骨造陸屋根3階建3階部分●総戸数/12戸●間取/3DK●建築/1988年2月●契約期間/2年●敷金礼金/無●管理費/無●水道代/実費●設備/TVモニターホン、独立洗面化粧台、室外洗濯機設置可●駐車場/無●駐輪場/有●現況/空室●引渡し/相談●取引様態/仲介

第34長栄ヴィラ大成さが 402号室

月額 賃料 **84,000** 円

3LDK 便利な設備充実♪

- ・ネット無料
- ・南向き
- ・システムキッチン
- ・宅配BOX



●所在/京都市右京区嵯峨新宮町2-39●交通/山陰本線「嵯峨嵐山」駅 徒歩8分●専有面積/71.28㎡●南向き●構造・階数/鉄筋コンクリート造6階建4階部分●総戸数/30戸●間取/3LDK●建築/1985年2月●契約期間/2年●敷金/無●礼金/1ヶ月●共益費/月10,000円●設備/カウンターシステムキッチン、独立洗面台、光ファイバー、エアコン、TVインターホン、エレベーター、宅配BOX、カードキー●駐車場/無●駐輪場/有●現況/空室●引渡し/即入居●取引様態/仲介

ロイヤルコーポ 608号室


月額 賃料 **85,000** 円

・システムキッチン

・南向き

機能面充実!

3DK



●所在/京都市右京区西院高田町35●交通/阪急京都線「西院」駅 徒歩10分●専有面積/67.87㎡●南向き●構造・階数/鉄筋コンクリート造10階建6階部分●総戸数/100戸●間取/3DK●建築/昭和54年11月●契約期間/2年●敷金/無●礼金/1ヶ月●管理費/月10,000円●水道代/メーター検針●電気/指定なし●ペット/不可●設備/システムキッチン、シャワートイレ、独立洗面台、室内洗濯機置場●駐車場/空有 (月16,500円(税込)、礼金1ヶ月)●駐輪場/無料●バイク/原付:無料、中・大型:2,200円●現況/空室●引渡し/即時●取引様態/仲介

アメニティ双ヶ岡 207号室

月額 賃料 **95,000** 円

敷金 礼金 なし!

ひろびろ!

3LDK

・2面バルコニー

・オートロック等防犯充実

・システムカウンターキッチン



●所在/京都市右京区常盤山下町8-8●交通/山陰本線「花園」駅 徒歩10分●専有面積/86.10㎡●南向き●構造・階数/鉄筋コンクリート造6階建2階部分●間取/3LDK●建築/1991年4月●契約期間/2年●敷金礼金/無●共益費/月15,000円●ガス/都市ガス●設備/システムカウンターキッチン、シャワー付洗面台、シューズボックス、エアコン、TVインターホン、敷地内ごみ置き場、エレベーター、オートロック●駐車場/有(月16,500円～)●駐輪場/有●バイク置場/有●現況/空室●引渡し/即時●取引様態/仲介

カノン 107号室

月額 賃料 **75,000** 円

2LDK

敷金 礼金 なし!

ペット可物件



●所在/京都市右京区梅津溝口町47●交通/阪急嵐山線「松尾大社」駅 徒歩17分●専有面積/53.49㎡●南向き●構造・階数/鉄筋コンクリート造5階建1階部分●間取/2LDK●建築/平成6年11月●契約期間/1年●更新料/無●敷金礼金/無●管理費/月8,000円●水道代/実費●ペット/可●設備/エレベーター、独立洗面台●駐車場/空有 (月13,200円)●駐輪場/有(初回シール代300円要)●現況/賃貸中●引渡し/相談●取引様態/仲介

シャトーウメダ 206号室

敷金 礼金 なし!

月額 賃料 **73,000** 円

2LDK 内装リフォーム済!

- ・システムキッチン
- ・浴室 未使用!

綺麗なお部屋に住みたい方 必見です!



●所在/京都市右京区嵯峨広沢南下馬野町6-1●交通/山陰本線 太秦駅 徒歩10分●専有面積/48.80㎡●東向き●構造・階数/鉄筋コンクリート造6階2階部分●総戸数/41戸●間取/2LDK●建築/1978年12月●契約期間/2年●敷金礼金/無●共益費/月6,000円●設備/未使用システムキッチン、独立洗面所、未使用浴室、エアコン、TVインターホン、エレベーター●駐車場/要問い合わせ●駐輪場/有●バイク置場/有●現況/空室●引渡し/即入居●取引様態/仲介

アゼリア桂川 205号室



月額
賃料 **76,000** 円

敷金 礼金 なし!

阪急嵐山線『上桂』駅 徒歩7分

- ・南向き・独立洗面台
- ・LDK10帖

2LDK

●所在/京都市西京区上桂前川町198●交通/阪急嵐山線「上桂」駅 徒歩7分●専有面積/50.4㎡●構造・階数/軽量鉄骨造2階2階部分●南向き●間取/2LDK●建築/2000年9月●契約期間/2年●敷金礼金/無●管理費/月4,000円●設備/エアコン、TVインターホン、独立洗面所・洗面台、シューズボックス●駐車場/空有(月11,000円(税込))●駐輪場/有(無料)●現況/居住中●引渡し/相談●取引様態/仲介

大覚寺市営住宅 2棟 104号室



月額
賃料 **90,000** 円

リノベーション物件

なんと
家賃から!

- ・新婚世帯は5%オフ!
- ・子ども一人につき3000円オフ!!

3DK

●所在/京都市右京区嵯峨大覚寺門前井頭町3-1●交通/山陰線「嵯峨嵐山」駅 徒歩3分●専有面積/61.5㎡●構造・階数/鉄筋コンクリート造3階建1階部分●間取/3DK●建築/平成6年●契約期間/2年●敷金礼金/無●管理費/月3,000円●自治会費/月1,400円●駐車場/空有●現況/空室●引渡し/相談●取引様態/仲介●賃借区分/定期借家権

桂川テラス 303号室



月額
賃料 **60,000** 円

ペット可物件

- ・業務スーパーまで2分
- ・独立洗面台・洋室12帖

敷金 礼金 なし!
1DK

●所在/西京区桂上野中町203●交通/阪急嵐山線【上桂駅】徒歩13分●専有面積/42.38㎡●構造・階数/鉄骨造4階建3階部分●総戸数/14戸●間取/1DK●建築/1989年12月●契約期間/2年●礼金/100,000円●共益費/月3,000円●水道/検針請求●設備/エアコン、ガスコンロ、クローゼット、シャワー、バス・トイレ別、駐輪場、独立洗面台、洗濯機置き場●駐車場/空無●現況/即入居可●取引様態/仲介●備考/小型犬・猫1匹まで飼育可(家賃4,000円、敷金50,000円up)二人入居相談、損保/2年13,000円、更新料/賃料の1ヵ月、室内清掃費

メイプルリーフ嵐山 306号室



月額
賃料 **65,000** 円

敷金 礼金 なし!

2LDK



●所在/京都市右京区嵯峨天龍寺造路町31●交通/京福電鉄嵐山本線「嵐山」駅 徒歩5分●専有面積/46㎡●構造・階数/鉄骨鉄筋コンクリート造3階建2階部分●間取/2LDK●西向き●建築/1966年1月●契約期間/2年●敷金礼金/無●共益費/月3,000円●設備/メールボックス、駐輪場(原付まで※一人一台まで)●駐車場/空有●現況/空室●引渡し/相談●取引様態/仲介

高畝ハイツ 402号室



月額
賃料 **55,000** 円

敷金 礼金 なし!
2DK



●所在/京都市右京区梅津高畝町42番地●交通/京福嵐山線「太秦広隆寺」駅 徒歩17分●専有面積/45.96㎡●構造・階数/鉄筋コンクリート造4階建4階部分●間取/2DK●建築/昭和60年5月●契約期間/2年●敷金礼金/無●更新料/1.5ヵ月●駐車場/無●駐輪場/有(原付可、バイク相談)●現況/空室●引渡し/相談●取引様態/仲介

南向きで
超お得!!

House 26 - E号



月額
賃料 **65,000** 円

敷金 更新料 礼金 共益費 なし!

駐車場1台無料!!!

- ・システムキッチン
- ・LDK13帖・独立洗面台

2LDK

●所在/右京区梅ヶ原広芝町26●交通/京都市営バス【広芝停】徒歩1分●専有面積/54.61㎡●構造・階数/木造2階建2階部分●総戸数/4戸●間取/2LDK●建築/1999年4月●契約期間/2年●敷金礼金/無●管理費/家賃を含む●水道/実費●設備/エアコン3基(2基残置物)、パストイレ別、シャワー、独立洗面台、システムキッチン、駐輪場(無料)●駐車場/無料●現況/即入居可●取引様態/仲介●備考/火災保険料加入、入居時 室内清掃費35,000円、日本セーフティ(初回家賃40%以降年10,000円)、鍵交換代 実費

SION

楽器演奏可能物件

敷金 礼金 なし! 月額賃料 58,000 円

・独立洗面台 ・オートロック
・エレベーター **1DK**

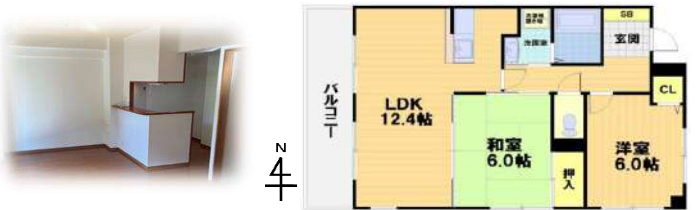


●所在/西京区大枝塚原町9-10●交通/京都市バス【国道沓掛口】徒歩4分●専有面積/33.95㎡●構造・階数/RC造4階建4階部分●総戸数/25戸●間取/1DK●建築/2009年3月●契約期間/2年●敷金礼金/不要●管理費/月7,000円●設備/エアコン・バストイレ別・2口IHコンロ・独立洗面台・室内洗濯機置き場・オートロック・エレベーター・モニターホン・オール電化・駐輪場●駐車場/月11,000円●現況/即入居可●取引様態/仲介

フローレンスさかの 102号室

インターネット無料 月額賃料 80,000 円

・宅配BOX設置済み
・エアコン2基新品! **2LDK**



●所在/京都市右京区嵯峨苅分町10-4●交通/山陰本線「太秦」駅 徒歩10分●専有面積/57.86㎡●西向き●構造・階数/鉄筋コンクリート造3階建1階部分●間取/2LDK●建築/2006年12月●契約期間/2年●敷金/無●礼金/1ヵ月●共益費/月10,000円●ガス/都市ガス●設備/カウンターキッチン・独立洗面所・追い炊き風呂・CS、BS、CATVインターネット、エアコン2台、宅配BOX●駐車場/要問合せ●駐輪場/有●現況/空室●引渡し/即時●取引様態/仲介

ハイカムール嵐山 A202

月額賃料 66,000 円

敷金 礼金 なし!

阪急嵐山線 『松尾大社』徒歩5分!!

2DK



●所在/西京区嵐山宮ノ北町15-1●交通/阪急嵐山線【松尾大社駅】徒歩6分●専有面積/45㎡●構造・階数/S造2階建2階部分●総戸数/8戸●間取/2DK●建築/1993年11月●契約期間/2年●敷金礼金/不要●管理費/月4,000円●設備/エアコン・バストイレ別・室内洗濯機置き場・駐輪場・バイク置場・独立洗面台・ガスコンロ設置済●駐車場/8,000円●現況/即入居可●取引様態/仲介

サンホーハイツ 301号室

敷金 なし! 月額賃料 70,000 円

キッチン・浴室 未使用!

その他設備充実!

2LDK



●所在/京都市右京区嵯峨野芝野町1-14●交通/山陰本線「太秦」駅 徒歩12分●専有面積/53.58㎡●東向き●構造・階数/鉄筋コンクリート造3階3階部分●総戸数/17戸●間取/2LDK●建築/1987年12月●契約期間/2年●敷金/無●礼金/1ヵ月●共益費/月5,000円●ベッド/不可●設備/グリル、3口以上ガスコンロ、システムキッチン、洗面所独立、宅配BOX、シューズボックス●駐車場/無●駐輪場/無●現況/空室●引渡し/相談●取引様態/仲介

ハイツマルゴ 205号室

月額賃料 59,000 円

敷金 礼金 なし!

2DK



●所在/京都市右京区嵯峨広沢池下町76-1●交通/山陰本線 嵯峨嵐山駅 徒歩15分●専有面積/38.00㎡●南向き●構造・階数/鉄筋コンクリート造3階建2階部分●総戸数/10室●間取/2DK●建築/1990年5月●契約期間/2年●敷金礼金/無●共益費/月5,000円●設備/洗面化粧台、光ファイバー、エアコン、宅配BOX●駐車場/有(月8,800円～)●駐輪場・バイク置場:有●現況/空室●引渡し/相談●取引様態/仲介

アクシス葛野 401号室

LDKひろびろ! 月額賃料 94,000 円

敷金 礼金 なし!

2LDK

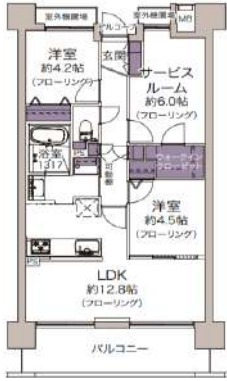
・ウォークインCL
・システムキッチン
・独立洗面台

機能設備 充実!



●所在/京都市右京区西院西田町48●交通/阪急京都線「西京極」駅 徒歩13分●専有面積/62.40㎡●構造・階数/鉄筋コンクリート造6階建4階部分●総戸数/31室●間取/2LDK●北向き●建築/1989年1月●契約期間/2年●敷金礼金/無●共益費/8,000円●ライフライン/電気有、都市ガス、公営上水道、公共下水道●設備/システムキッチン、室内洗濯機置き場、独立洗面所、WIC、シューズボックス、エレベーター、宅配BOX、オートロック●駐車場/空き有●駐輪場/有●現況/退去予定●引渡し/2025年2月予定●取引様態/仲介

ジオ四条桂川ブライトコア 3F



3,190万円

●所在/京都市右京区梅津神田町47番地●交通/阪急京都線「西京極駅」徒歩19分・四条烏丸行/バス停『西京極午塚町』徒歩4分●専有面積/64.11㎡(バルコニー免責10.80㎡)●駐車場/空有(月6,000~10,000円)●構造・階数/RC造11階建3階部分●総戸数/117室●間取/2SLDK●建築/2001年3月●管理形態/日動●管理費/月6,300円●修繕積立金/月17,310円●現況/空室●引渡し/相談●取引様態/仲介

ヴィヴァーチェ西院 10F



改装リフォーム済

5,180万円

●所在/京都市右京区西院異町●交通/阪急京都線「西院」駅 徒歩4分●専有面積/71.14㎡●バルコニー/南向き約7.14㎡●構造・階数/RC造地上11階10階部分●総戸数/42室●間取/3LDK●建築/2000年12月●管理形態/全部委託●管理員勤務形態/日動●管理費/月8,500円●修繕積立金/12,980円/月●分譲会社/興和産業㈱●施工会社/鉄建建設㈱●現況/空室●引渡し/相談●取引様態/仲介

セントフローレンスパレス西京極 607号室



リノベーション物件



4,190万円

●所在/京都市右京区西京極東大丸町1●交通/阪急京都線「西京極」駅 徒歩6分●専有面積/70.21㎡●バルコニー/21.14㎡●構造・階数/鉄筋コンクリート造地上7階建6階部分●総戸数/41室●間取/3LDK●建築/1999年11月●管理形態/全部委託●管理員勤務形態/日動●管理費/月10,500円●修繕積立金/月16,100円●管理会社/和光建物総合管理(株)●現況/空室●引渡し/即可●取引様態/仲介

京都四条グランドハイツ



新規リノベーション物件

2,190万円

●所在/京都市右京区山ノ内池尻町6●交通/阪急京都線「西院」駅 徒歩14分●専有面積/50.57㎡●バルコニー/6.82㎡●構造・階数/RC造地上11階建●総戸数/380室●間取2LDK●建築/昭和50年6月●管理形態/全部委託●管理員勤務形態/日動●管理費/月5,820円●修繕積立金/月10,120円●管理会社/関電コミュニティー(株)●現況/空室●引渡し/相談●取引様態/仲介

梅津グランドハイツ



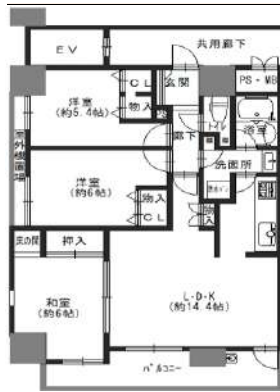
周辺環境に優れた好立地!

- ・ライフ梅津店 徒歩1分
- ・サンディ京都梅津店 徒歩1分
- ・スギ薬局梅津南広町店 徒歩2分
- ・ファミリーマート 天神川高辻店 徒歩4分

2,790万円

●所在/京都市右京区梅津南広町81番地1●交通/京都市営東西線「太秦天神川」駅 徒歩19分●専有面積/63.00㎡●バルコニー/南東17.80㎡●構造・階数/RC造地上8階建7階部分●総戸数/200室●間取/2LDK+Den●建築/1979年5月●管理形態/全部委託●管理員勤務形態/日動●管理費/月6,250円●修繕積立金/月6,920円●分譲会社/近畿土地㈱●施工会社/㈱伊西組●現況/居住中●引渡し/相談●取引様態/仲介

ヴェスト・ノーヴァ西院 1002



ペット可物件

最上階・南西角部屋
陽当たり・眺望・風通し◎!!

LDには床暖房♪

3,680万円

●所在/京都市右京区西院高田町17番地1●交通/阪急京都線「西院」駅 徒歩7分●専有面積/70.38㎡●バルコニー/10.40㎡●構造・階数/鉄筋コンクリート造陸屋根地上10階建10階部分●総戸数/29室●間取/3LDK●建築/平成14年10月●管理形態/全部委託●管理員勤務形態/日動●管理費/月12,270円●修繕積立金/月15,770円●分譲会社/南京都住宅供給協会●施工会社/宝建設工業㈱●現況/空室●引渡し/相談●取引様態/仲介

売マンション

ジオ四条桂川ブライトコア 4F



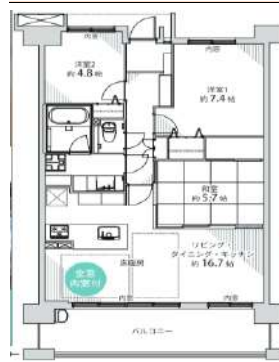
新規リノベーション物件



2,980万円

●所在/京都市右京区梅津神田町47番地●交通/阪急京都線「西京極駅」徒歩19分・四条烏丸行バス停『西京極午塚町』徒歩4分●専有面積/64.11㎡(バルコニー免責10.80㎡)●駐車場/空有(月6,000~10,000円)●構造・階数/RC造11階建4階部分●総戸数/117室●間取/3LDK●建築/2001年3月●管理形態/日勤●管理費/月6,300円●修繕積立金/月17,310円●現況/空室●引渡し/相談●取引様態/仲介

レスタージュ京都



5,598万円

●所在/京都市右京区太秦下角田町12-1●交通/京福電鉄嵐山本線「嵐電天神川」駅 徒歩約2分●専有面積/78.36㎡●バルコニー/14.06㎡●駐車場/有(使用料不要)●構造・階数/RC造地上7階建7階部分●総戸数/195室●間取/3LDK●建築/平成17年2月●管理形態/全部委託●管理員勤務形態/常駐●管理費/月15,670円●修繕積立金/月14,820円●ペット可●現況/空家●引渡し/即時●取引様態/仲介

コープ野村京都四条 3F



2024年10月下旬リフォーム!

ペット可物件

複数設備新調!!

キッチン、ユニットバス

洗面化粧台、トイレ、給湯器

2,680万円

●所在/京都市右京区梅津南広町25番地●交通/京都市東西線「太秦天神川」駅 徒歩16分●専有面積/69.00㎡●バルコニー/8.25㎡●構造・階数/鉄骨鉄筋コンクリート造地上11階3階部分●総戸数/212室●間取/3LDK●建築/1980年5月●管理形態/全部委託●管理員勤務形態/日勤●管理費/月6,620円●修繕積立金/9,600円/月●分譲会社/野村不動産㈱●施工会社/㈱長谷工コーポレーション●現況/空家●引渡し/即時●取引様態/仲介

デラシオン御室



2023年6月全面改装工事済

複数設備新調!!

システムキッチン

洗面化粧台、洗濯パン

洗浄便座一体型便器

全面クロス、床 等

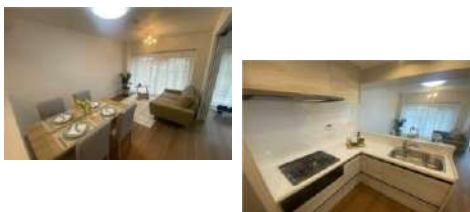
2,780万円

●所在/京都市右京区御室堅町25番2●交通/京福電鉄北野線「御室仁和寺」駅 徒歩5分●専有面積/101.26㎡●バルコニー/南・西向き12.60㎡●構造・階数/RC造地上6階建5階部分●総戸数/60室●間取/3LDK+パントリー●建築/1974年8月●管理形態/全部委託●管理員勤務形態/日勤●管理費/月17,400円●修繕積立金/月11,440円●現況/空家●引渡し/即時●取引様態/仲介

ネオコーポ太秦 109号室



新規リノベーション物件



2,390万円

●所在/京都市右京区太秦多藪町14-222●交通/JR山陰本線「太秦」駅 徒歩9分、京福電鉄北嵐山本線「帷子ノ辻」駅 徒歩5分●専有面積/64.40㎡●バルコニー/7.60㎡●専用庭/35.09㎡(使用料/月600円)●駐車場/有(月14,500円)●構造・階数/SRC造7階建1階部分●総戸数/135戸●間取/2LDK●建築/昭和57年6月●管理形態/日勤(一部委託)●管理会社/大和ライフネクスト㈱●管理費/月16,400円●修繕積立金/月14,168円●分譲会社/環境開発㈱●施工会社/㈱長谷川工務店●自治会費/月300円●現況/空家●引渡し/即時●取引様態/仲介

アルモード京都西院 5F・6F



フルリノベーション物件



5F

6F

5,998万円

●所在/京都市右京区高田町23番地3●交通/阪急電鉄京都線「西院」駅 徒歩7分●専有面積/107.15㎡●バルコニー/13.39㎡●駐車場/有(月18,000円)●構造・階数/SRC・RC造陸屋根、スレート葺地下1階付11階建●総戸数/195室●間取/3LDK●建築/1998年2月●分譲会社/㈱山京開発●施工会社/㈱山京・㈱浅沼組●管理会社/㈱合人社計画研究所●管理形態/全部委託●管理員勤務日勤/日勤●管理費/月20,000円●修繕積立金/月12,840円●現況/空家●引渡し/即時●取引様態/仲介

コンフォール西院淳和院



3,980万円

●所在/京都市右京区西院東淳和院町2番地●交通/京福嵐山本線「西院」駅 徒歩4分●専有面積/64.31㎡●バルコニー/南向き9.6㎡●構造・RC造地上11階建3階部分●総戸数/45室●間取/3LDK●建築/2006年10月●管理形態/全部委託●管理員勤務形態/日勤●管理費/月15,220円●修繕積立金/月20,540円●分譲会社/株式会社環商事●施工会社/西松建設株式会社●現況/居住中●引渡し/相談●取引形態/仲介

嵐山グランドシティ 410号



リノベーション済

南西角部屋☆



2,290万円

●所在/京都市右京区嵯峨朝日町2-3●交通/京福嵐山本線「有栖川」駅 徒歩4分●専有面積/68.30㎡●バルコニー/西向き8.3㎡●駐車場/空有(月2,000円)●構造・階数/RC造地上7階建4階部分●総戸数/169室●間取/3LDK●建築/昭和63年11月●管理形態/全部委託●管理員勤務形態/日勤●管理会社/榊大京アステージ●分譲会社/大同建設株式会社●施工会社/榊大林組●管理費/月8,610円●修繕積立金/月13,990円●現況/空家●引渡し/相談●取引形態/仲介

ファミリーガーデン二条駅前西棟

2024年12月改装完成予定



共用施設充実!!

スポーツジム、サウナ、宅急便
バスケットコート、勉強室 等 **5,280万円**

●所在/京都市中京区壬生天池町1番地●交通/JR山陰本線「二条」駅 徒歩4分●専有面積/68.34㎡●構造・階数/RC造地下1階付地上10階建9階部分●総戸数/448室●間取/3LDK●建築/1999年3月●管理形態/全部委託●管理員勤務形態/日勤●管理費/月7,700円●修繕積立金/月11,500円●駐車場/空有(月額15,000~21,000円)●施工会社/(株)竹中工務店、吉村建設工業㈱●現況/空家●引渡し時期/相談●取引形態/仲介

ローレルコート室町 713号室



5,780万円

●所在/京都市中京区鯉山町518●交通/阪急京都線「烏丸」駅 徒歩約4分●専有面積/60.76㎡●バルコニー/9.24㎡●構造・階数/SRC造地上10階建7階部分●総戸数/135室●間取/2LDK●建築/1998年1月●管理費/月8,656円●修繕積立金/月12,640円●現況/空室●引渡し/即日●取引形態/仲介

シエリア京都嵯峨嵐山



オール電化
マンション! **4,480万円**

●所在/京都市右京区嵯峨天龍寺車道町2-1●交通/山陰本線「嵯峨嵐山」京福嵐山本線「嵐電嵯峨」徒歩3分●専有面積/壁芯68.71㎡●駐車場/空有●構造・階数/RC造5階建2階部分●総戸数/62戸●間取/3LDK●建築/2020年9月●管理形態/巡回●管理費/月16,400円●修繕積立金/月5,800円●現況/空家●引渡し/即時●取引形態/仲介

グラン・コート御池通 206号室



改装リフォーム済

ペット可(条件付き)



3,980万円

●所在/京都市右京区山ノ内御堂殿町36-1-206●交通/京都市営地下鉄東西線「太秦天神川」駅 徒歩5分●専有面積/78.54㎡●構造・階数/RC造7階建2階部分●総戸数/40室●間取/3LDK●建築/2003年9月●管理形態/日勤●管理員勤務形態/全部委託●管理費/月9,500円●修繕積立金/月10,100円●駐車場/有(月額11,000~14,000円)●施工会社/日本建設(株)●現況/空家●取引形態/仲介

戸建

太秦一ノ井町Ⅲ 新築戸建

2WAY 角地

3,980万円

●所在/京都市右京区太秦一ノ井町32-22●交通/京福嵐山本線「太秦広隆寺」徒歩8分、JR嵯峨野線「花園」徒歩10分●土地面積/79.60㎡(24.07坪)●建物面積/88.80㎡(26.86坪)●接道/東側私道幅員4m接面7.59m、北側公道幅員5.4m接面4.33m、北東公道幅員4~4.5m接面2.79m●構造・階数/木造・3階●間取/3LDK●電気水道ガス/関西電力・都市ガス・公営上下水●学区/太秦小学校●現況/完成済●引渡し/即時●取引様態/仲介

太秦森ヶ東町 新築戸建

3WAY

生活に便利なお店多数

2,980万円

●所在/京都市右京区太秦森ヶ東●交通/JR山陰本線「花園」徒歩8分、京福嵐山本線「蚕ノ社」徒歩9分、地下鉄東西線「太秦天神川」徒歩10分●土地面積/46.58㎡(14.09坪)●建物面積/79.19㎡(23.95坪)●接道/西側公道幅員4.5m接面6.9m●構造・階数/木造・3階●間取/3LDK●電気水道ガス/関西電力・都市ガス・公営上下水●学区/太秦小学校●現況/完成済●引渡し/即時●取引様態/仲介

太秦藤ヶ森町 新築戸建

令和6年9月 完成済!!

4,398万円

●所在/京都市右京区太秦藤ヶ森町15-15●交通/京福嵐山本線「嵐電天神川」徒歩6分、地下鉄東西線「太秦天神川」徒歩7分●土地面積/83.38㎡(25.22坪)●建物面積/96.89㎡(29.30坪)●接道/北側私道幅員4.0m接面8.0m●構造・階数/木造・2階●間取/4LDK●電気水道ガス/関西電力・都市ガス・公営上下水●学区/太秦小学校 徒歩8分●現況/空家●引渡し/即時●取引様態/仲介

宇多野法安寺町1号地 新築戸建

家具付き販売いたします!!

4,480万円

●所在/京都市右京区宇多野法安寺町17-7●交通/京福北野線「宇多野」「鳴滝」徒歩4分●土地面積/145.80㎡(44.10坪)●建物面積/81.72㎡(24.72坪)●接道/西側公道幅員4.05m接面11.21m、北側私道幅員2.3m接面12.92m●構造・階数/木造・2階●間取/3LDK●電気水道ガス/関西電力・都市ガス・公営上下水●学区/宇多野小学校●現況/完成済●引渡し/掃除●取引様態/仲介

西京極河原町 新築戸建

令和6年10月 完成済!!

3,580万円

●所在/京都市右京区西京極河原町9-1●交通/阪急京都線「西京極」徒歩12分、バス「東側町」徒歩2分●土地面積/96.25㎡(27.30坪)●建物面積/90.25㎡(27.30坪)●接道/西側私道幅員5.91m~9.07m接面12.91m●構造・階数/木造・3階●間取/3LDK●電気水道ガス/関西電力・都市ガス・公営上下水●学区/西京極小学校 徒歩2分●現況/空家●引渡し/即時●取引様態/仲介

嵯峨天龍寺北造路町 新築戸建

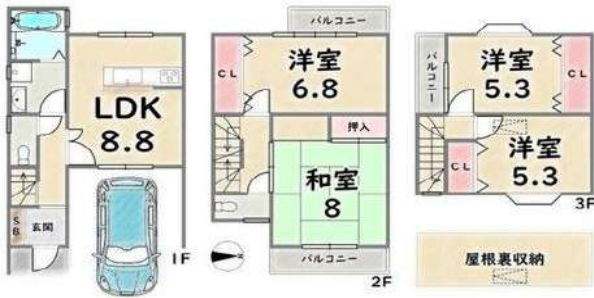
令和6年9月 完成済!!

4,980万円

観光地 希少物件

●所在/京都市右京区嵯峨天龍寺北造路町22-72●交通/JR山陰本線「嵯峨嵐山」徒歩5分、京福嵐山本線「嵐山」徒歩6分●土地面積/77.89㎡(23.56坪)●建物面積/95.16㎡(28.78坪)●接道/東側公道幅員12m接面5.0m●構造・階数/木造・3階●間取/3LDK●電気水道ガス/関西電力・都市ガス・公営上下水●学区/嵯峨小学校 徒歩8分●現況/空家●引渡し/即時●取引様態/仲介

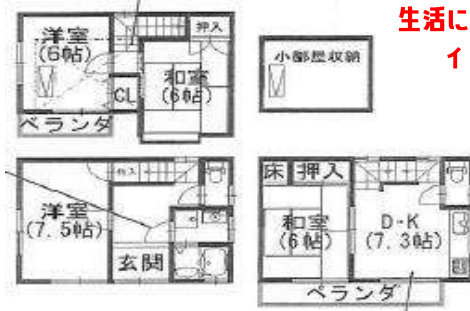
太秦組石町 中古戸建



徒歩10分圏内には
生活に便利な施設多数！ **2,180万円**

●所在/京都市右京区太秦組石町3-37.38 ●交通/京福嵐山本線「太秦広隆寺」徒歩3分、地下鉄東西線「太秦天神川」徒歩11分、JR山陰本線「太秦」徒歩13分 ●土地面積/62.79㎡(18.99坪) ●建物面積/87.93㎡(26.59坪) ●接道/東側私道幅員4.8m接面5.4m ●構造・階数/木造・3階 ●間取/4LDK ●電気水道ガス/関西電力・都市ガス・公営上下水 ●学区/太秦小学校 徒歩4分 ●現況/空家 ●引渡し/相談 ●取引様態/仲介

西院寿町 中古戸建



生活に便利な施設多数！
イオンモール京都五条
徒歩5分
2023年11月
リフォーム済



3沿線利用可能 **2,495万円**

●所在/京都市右京区西院寿町 ●交通/阪急京都線「西院」徒歩12分、京福嵐山本線「西院」徒歩16分、JR山陰本線「丹波口」徒歩20分 ●土地面積/40.05㎡(12.11坪) ●建物面積/81.81㎡(24.74坪) ●接道/東側私道幅員4m接面6.6m ●構造・階数/木造・3階 ●間取/4DK ●電気水道ガス/関西電力・都市ガス・公営上下水道 ●学区/西院小学校 ●現況/空家 ●引渡し/相談 ●取引様態/仲介

鳴滝中道町 中古戸建



角地、静かな住宅地
生活に便利な施設も多数！ **3,180万円**

●所在/京都市右京区鳴滝中道町 ●交通/京福北野線「常盤・鳴滝」徒歩3分、JR山陰本線「太秦」徒歩12分 ●土地面積/68.55㎡(20.73坪) ●建物面積/81.00㎡(24.50坪) ●接道/西側私道幅員4.3m接面5.1m ●構造・階数/木造・2階 ●間取/2SLDK ●電気水道ガス/関西電力・都市ガス・公営上下水 ●学区/宇多野小学校 徒歩15分 ●現況/空家 ●引渡し/相談 ●取引様態/仲介

嵯峨野内田町 中古戸建



令和6年3月に内装リフォーム済！
徒歩10分圏内には
生活に便利な施設多数！
2,830万円

●所在/京都市右京区嵯峨野内田町1-25 ●交通/京福嵐山線「有栖川」徒歩8分、JR嵯峨野線「太秦」徒歩18分 ●土地面積/65.66㎡(19.89坪) ●建物面積/73.49㎡(22.23坪) ●接道/東側公道幅員9.0m接面5.0m ●構造・階数/木造・2階 ●間取/2LDK ●電気水道ガス/関西電力・都市ガス・公営上下水 ●学区/嵯峨野小学校 徒歩6分 ●現況/空家 ●引渡し/即時 ●取引様態/仲介

嵯峨柳田町 中古戸建



陽当り良好！
スーパー・コンビニ等
徒歩10分以内

作業導線の短い
対面キッチン！ **3,730万円**

●所在/京都市右京区嵯峨柳田町 ●交通/京福嵐山本線「鹿王院」徒歩9分、「車折神社」徒歩10分、「嵐電嵯峨」徒歩11分 ●土地面積/109.7㎡(33.24坪) ●建物面積/81.98㎡(24.84坪) ●接道/南西公道幅員6m接面9.2m ●構造・階数/木造・2階 ●間取/4LDK ●電気水道ガス/関西電力・都市ガス・公営上下水 ●学区/嵐山小学校 ●現況/空家 ●引渡し/相談 ●取引様態/仲介

西院西貝川町 中古戸建

2沿線以上の利用が可能！利便性が魅力！！



スーパーまで徒歩10分以内！ **2,985万円**

●所在/京都市右京区西院西貝川町75-13 ●交通/阪急京都線「西京極」徒歩17分、地下鉄東西線「太秦天神川」徒歩16分 ●土地面積/51.81㎡(15.67坪) ●建物面積/84.15㎡(25.5坪) ●接道/西側私道幅員4.5m接面5.21m ●構造・階数/木造・3階 ●間取/3LDK ●電気水道ガス/関西電力・都市ガス・公営上下水 ●学区/葛野小学校 徒歩6分 ●現況/居住中 ●引渡し/相談 ●取引様態/仲介

売土地

嵯峨大覚寺門前井頭町

閑静な住宅地の角地
陽当り良好!

3,280万円
建築条件なし

- ・ローソン嵯峨釈迦堂門前店 徒歩3分
- ・グルメシティ嵯峨店 徒歩6分



●所在/京都市右京区嵯峨大覚寺門前井頭町●交通/JR山陰本線「嵯峨嵐山」徒歩8分●土地面積/165.12㎡(50.39坪)●土地権利/所有権●接道/東側公道4.3m 接面12.9m、南側私道3.5m 接面11.0m●用途地域/第一種低層住居●建蔽率/50%●容積率/80%●周辺環境/嵯峨小学校 徒歩7分●現況/更地●引渡/相談●取引様態/仲介

梅津大縄場町

桂川沿いで眺望良好です!
住宅以外の用途にも最適!

3,000万円
建築条件なし

- ・フレスコ梅津店 徒歩4分
- ・ファミリーマート松尾大社前店 徒歩5分
- ・京都銀行松尾支店 徒歩6分



●所在/京都市右京区梅津大縄場町6-1●交通/阪急嵐山線「松尾大社」徒歩4分、市バス「松尾橋」徒歩3分●土地面積/132.91㎡(40.2坪)●土地権利/所有権●接道/西側公道幅員16.10m 接面19.20m●用途地域/第二種中高層住居●建蔽率/60%(40%)●容積率/200%●周辺環境/梅津小学校 徒歩14分●現況/更地●引渡/要相談●取引様態/仲介

太秦百合ヶ本町

建築条件なし

2,080万円

南向き24坪の整形地
子育て世代に嬉しい立地

- ・京都民医連中央病院 徒歩4分
- ・スギ薬局太秦店 徒歩6分
- ・フレスコ太秦店 徒歩8分



●所在/京都市右京区太秦百合ヶ本町8番86●交通/京福「太秦広隆寺」徒歩13分、市バス「南太秦」徒歩5分●土地面積/79.41㎡(24.02坪)●土地権利/所有権●接道/南側公道幅員5m、接面5.45m●用途地域/第一種中高層住居●建蔽率/60%●容積率/200%●周辺環境/南太秦小学校 徒歩3分●現況/更地●引渡/即時●取引様態/仲介

嵯峨天龍寺広道町

グルメシティ嵯峨店徒歩4分
お買物便利

2,180万円

建築条件なし



●所在/京都市右京区嵯峨天龍寺広道町1-19●交通/JR山陰本線「嵯峨嵐山」徒歩4分、京福嵐山本線「鹿王院」徒歩5分●土地面積/192.84㎡(58.33坪)●土地権利/所有権●接道/東側私道幅員4.2m、接面7.17m●私道負担/11㎡●用途地域/第一種中高層住居●建蔽率/60%●容積率/160%●周辺環境/嵯峨小学校 徒歩12分●現況/更地●引渡/相談●取引様態/仲介

鳴滝嵯峨園町

最終分譲!
価格変更されました!!

4,730万円
建築条件なし

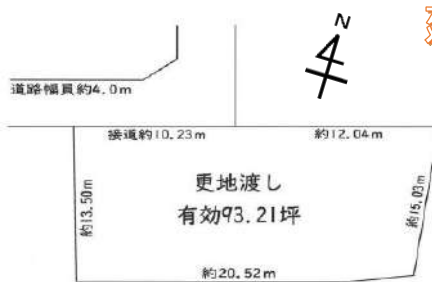


●所在/京都市右京区鳴滝嵯峨園町11●交通/京福北野線「鳴滝」徒歩3分●土地面積/219.16㎡(66.29坪)●接道/南側公道幅員4.7m、接面7.8m●用途地域/第一種低層住居●建蔽率/50%●容積率/80%●周辺環境/宇多野小学校 徒歩16分●現況/更地●引渡/相談●取引様態/仲介

鳴滝川西町

有効宅地面積が広々約93坪!
間口広々約10.23m!!

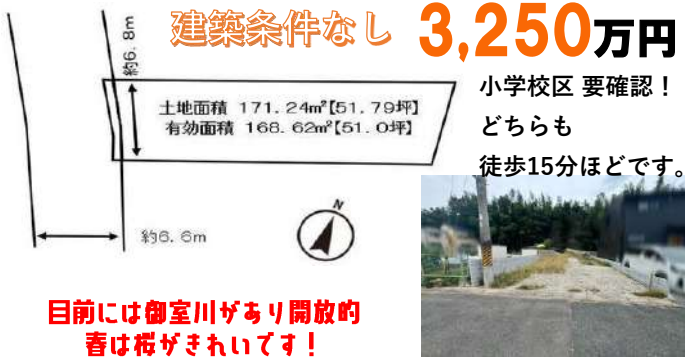
4,180万円
建築条件なし



- ・京都宇多野郵便局 徒歩7分
- ・スギ薬局常盤店 徒歩14分
- ・セブンイレブン 京都福王子店 徒歩10分

●所在/京都市右京区鳴滝川西町8-2●交通/京福北野線「宇多野」徒歩10分●土地面積/308.15㎡(93.21坪)●土地権利/所有権●接道/北側私道幅員4m 接面10.23m●私道負担/20.46㎡、セットバック5.80㎡●用途地域/第一種低層住居●建蔽率/50%●容積率/80%●周辺環境/宇多野小学校 徒歩9分●現況/更地●引渡/相談●取引様態/仲介

常盤柏ノ木町



**目前には御室川がより開放的
春は桜がきれいです！**

●所在/京都市右京区常盤柏ノ木町●交通/京福北野線「鳴滝」徒歩5分、京福北野線「宇多野」徒歩8分●土地面積/171.24㎡(51.79坪)●土地権利/所有権●接道/西側 公道幅員6.6m、接面6.8m●私道負担/4.53㎡●用途地域/第一種低層住居●建蔽率/50%●容積率/80%●周辺環境/常盤野小学校・宇多野小学校●現況/更地●引渡/相談●取引様態/仲介



鳴滝本町



●所在/京都市右京区鳴滝本町●交通/京福北野線「宇多野」徒歩6分●土地面積/166.80㎡(50.45坪)●土地権利/所有権●接道/北側公道幅員8.0m接面14.1m●用途地域/第一種住居●建蔽率/60%●容積率/200%●周辺環境/宇多野小学校 徒歩8分●現況/上物有●引渡/相談●取引様態/仲介



嵯峨大覚寺門前堂ノ前町

**徒歩圏内に大覚寺・広沢の池
角地で解放感あり陽当り良好**



3,500万円
建築条件なし



●所在/京都市右京区嵯峨大覚寺門前堂ノ前町1-5●交通/JR山陰本線「嵯峨嵐山」徒歩8分、京福嵐山本線「嵐電嵯峨」徒歩13分●土地面積/117.38㎡(35.5坪)●土地権利/所有権●接道/北側公道幅員8.7m接面12.3m、西側公道幅員2.8m接面9.7m●用途地域/第一種低層住居●建蔽率/40%●容積率/60%●周辺環境/嵯峨小学校 徒歩9分●現況/上物有●引渡/相談●取引様態/仲介

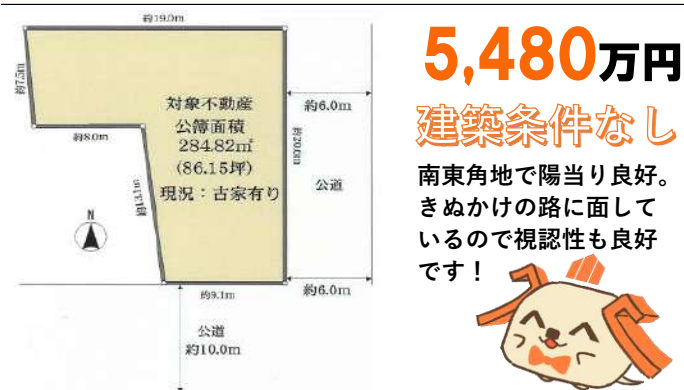
御室小松野町



●所在/京都市右京区御室小松野町●交通/京福北野線「御室仁和寺」徒歩4分●土地面積/77.59㎡(23.47坪)●土地権利/所有権●接道/北側私道幅員4.0m接面5.0m●私道負担/10.12㎡●用途地域/第一種低層住居●建蔽率/40%●容積率/80%●周辺環境/双ヶ岡中学校 徒歩7分●現況/上物有●引渡/相談●取引様態/仲介



宇多野福王子町



5,480万円
建築条件なし

南東角地で陽当り良好。
きぬかけの路に面して
いるので視認性も良好
です！



●所在/京都市右京区宇多野福王子町●交通/京福北野線「宇多野」徒歩5分●土地面積/284.82㎡(86.15坪)●土地権利/所有権●接道/南公道幅員10.0m接面9.1m、東側公道幅員6.0m接面20.6m●用途地域/第一種住居●建蔽率/40%●容積率/200%●周辺環境/宇多野小学校 徒歩5分●現況/上物有●引渡/相談●取引様態/仲介

嵯峨広沢御所ノ内町



陽当り良好!
グルメシティ嵯峨
徒歩9分



●所在/京都市右京区嵯峨広沢御所ノ内町●交通/JR山陰本線「嵯峨嵐山」徒歩12分●土地面積/81.54㎡(24.66坪)●土地権利/所有権●接道/南東側公道幅員6.0m接面9.7m●私道負担/●用途地域/第一種低層住居●建蔽率/50%●容積率/80%●周辺環境/広沢小学校 徒歩2分●現況/上物有●引渡/相談●取引様態/仲介