

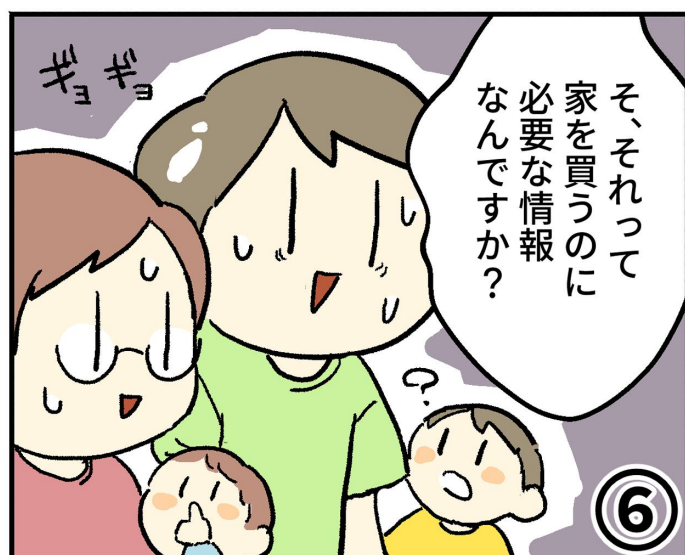
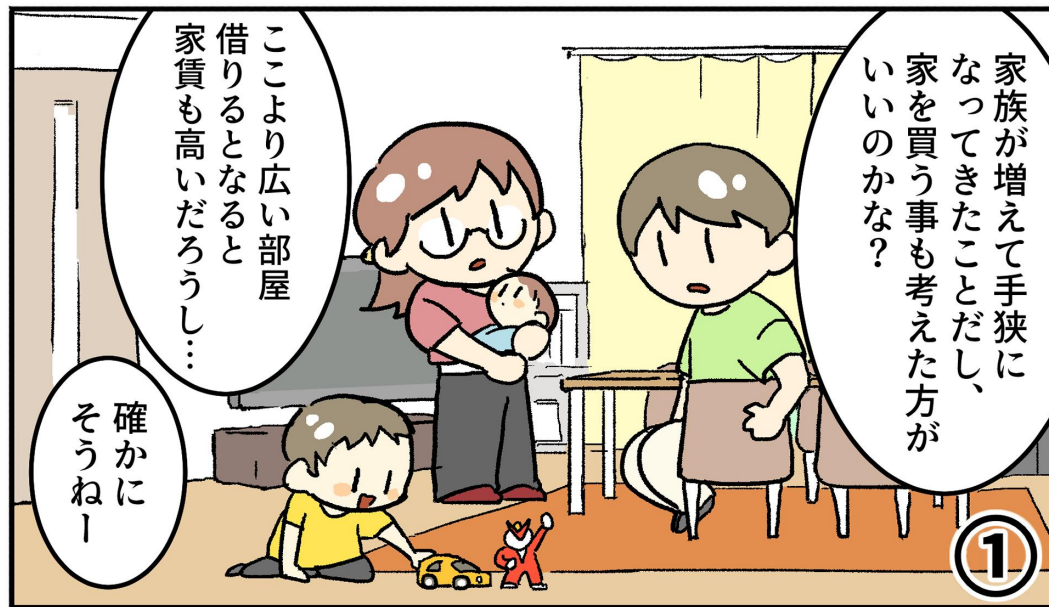
クニバ 不動産

1月号



おすすめ物件紹介

家を買う時ってどうするの？



一般的にいわれている
無理のない返済額

月収の
20～25%
(=返済比率)

年収によりませんが、
住宅ローンのおおよその
返済額は定められています。

⑧

手取り

返済比率

28万円×30%

返済額

=**84,000円**

返済額

手取り

10万円÷28万

×100

返済比率

=**約35%**

では、仮に28万円の手取りから
毎月の返済が10万円だとすると
比率は約35%になります。

例えば、
月の手取りが
毎月28万円として、毎月の返済額が
この30%とすると84,000円。

⑩

収入によって
返済比率を
決めている
金融機関も。

これによって
借入可能額が
変わります。

年収〇〇〇万までは
◇◇%で、
△△△万からは
□□%ね



銀行

⑨

返済で家計が
切迫されて苦しい……

そのため、今後のローン返済
だけでなく、既にある借入額に
ついてても大事になってきます。

これだと生活費や
貯金など余剰資金が
辛くなってきた
しまいますよね……

あと、比率を下げるため
頭金を多く入れるのも
ポイントです！

⑪

⑫

・変動金利

一定の金利ではなく、
ある期間毎に金利を
見直される。

ちなみに、融資にも
色んな種類があることを
ご存じでしょうか！

などなど

・フラット35

返済期間が最長35年。
借入時の金利がずっと
同じ。

現在・将来の生活スタイルを
考慮して、どの融資にするか
考えて選びましょう！

⑬

また、お家を購入
される際に頭に
入れておいてほしいが
修繕についてです。

戸建、マンションで
スタイルが違うので
知っておくことも
大切です！



戸建

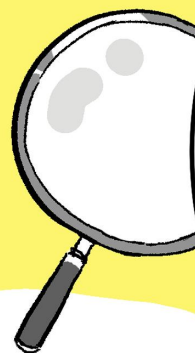
10～20年間の間隔で
メンテナンスする
必要がある。



マンション

月々のローン以外にも、
毎月管理費、駐車場代と
共に修繕費が発生。
(買主が修繕する必要なし)

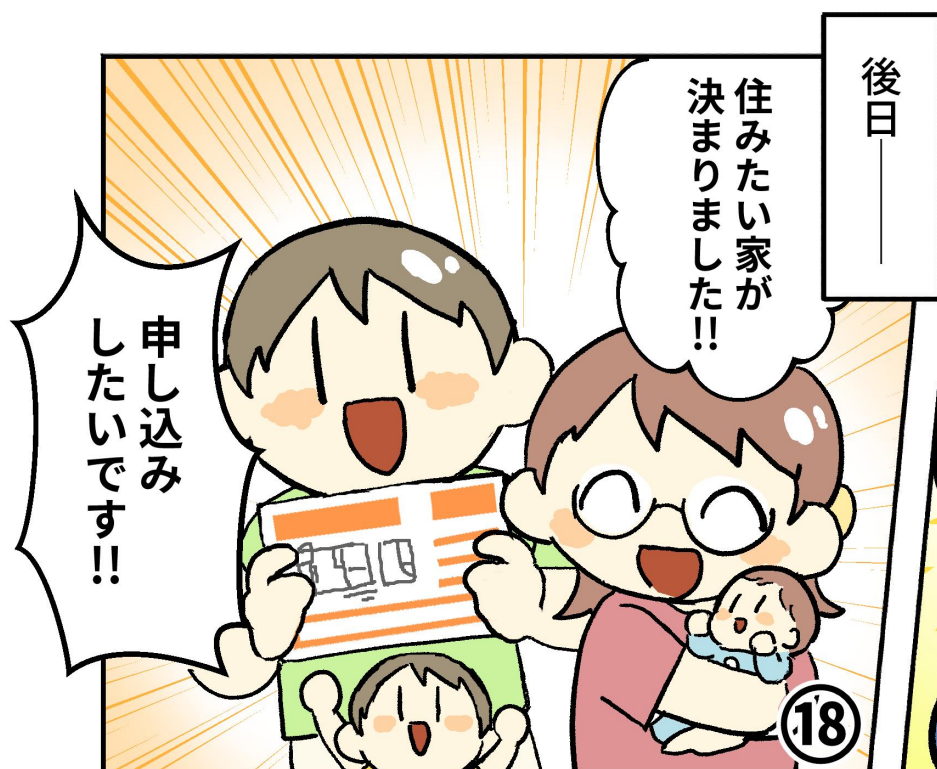
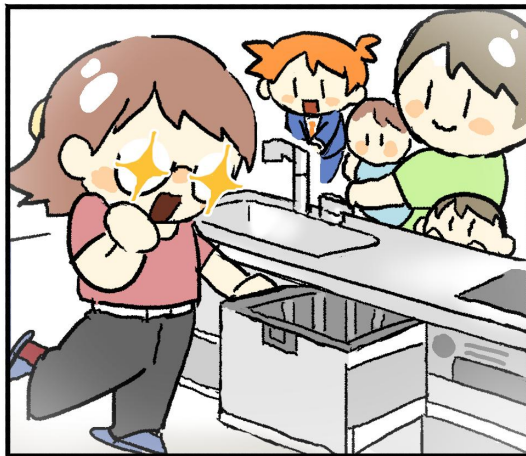
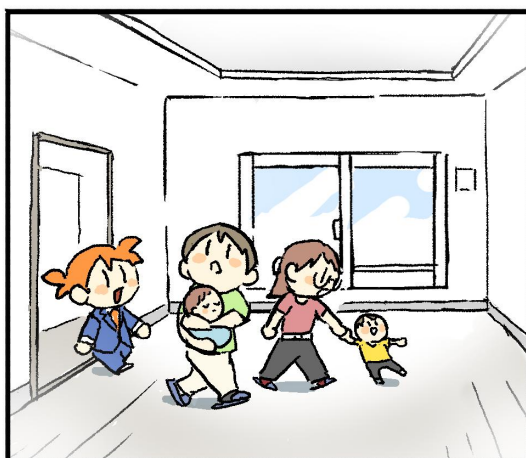
⑭



お家を探す際は、
ある程度条件を
決めて探される
方が多いですね。

- ・家族構成に合った
間取り
- ・停められる車種や
台数
- ・学区
- ・勤務先や学校への
アクセス など

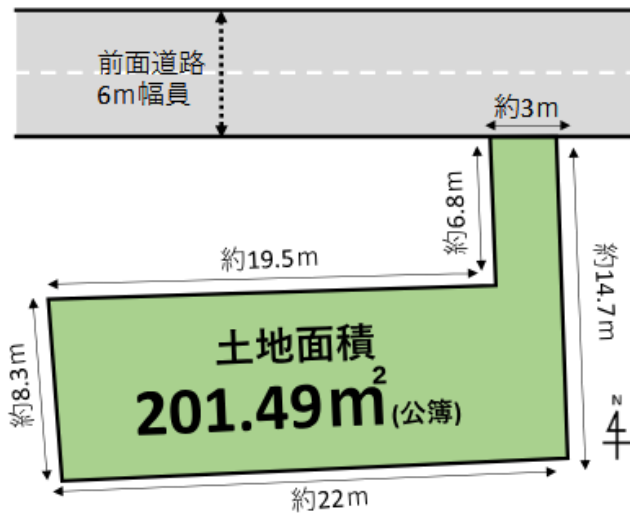
⑮



西京区に 115 坪！南側は住宅がありません！

西京区下津林佃 条件なし売土地

価格 6,300万円



落ち着いた
暮らしができる
閑静な住宅街



◆周辺施設◆

- ・京都市バス「下津林六反田」徒歩約6分
- ・セブンイレブン徒歩約7分
- ・スーパーマツモト徒歩約9分

南側に自衛隊の
駐屯地があるので、
遮蔽物が全くありません！
(2025年11月現在)



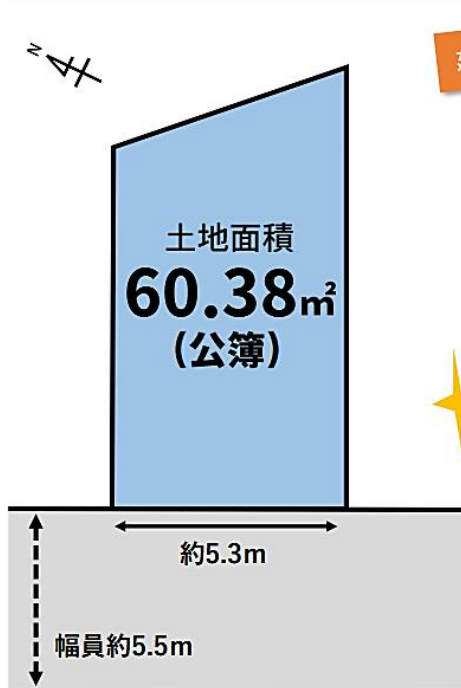
物件種目	条件なし売土地		
土地権利	所有権		
土地面積	201.49m ² (公簿)	私道負担	無
都市計画	市街化区域	用途地域	第一種低層住居
セットバック	無		
接道	北側約6m位置指定道路に約3m接面		
建築率	50%	容積率	80%
制限等	10m第一種高度 都市再生特別措置法		
所在地	京都市西京区下津林佃300-4、5-78		
交通	京都市バス「下津林六反田」徒歩約6分		
備考	・阪急桂南協定地区内の土地となりますので、建物を建築する際には協定の定めに合わせて建築する必要があります。 ・道路と同じ高さに造成後に引渡し予定。		
現況	更地		
引渡	相談(3月下旬造成完了予定)		

電気水道ガス	公営水道 都市ガス 公共下水		
特徴	好きなハウスメーカーで建築できます！		
周辺環境	京都市バス「下津林六反田」徒歩約6分 セブンイレブン 徒歩約7分		
学区	川岡小学校区 桂川中学校区		

前道がゆとりのある 5.5m & 桂徳小学校区♪

西京区桂池尻町 建築条件なし売土地

価格 2,350万円



建築参考プラン



ファミリーに人気の
桂徳小学校区!!

物件種目	売土地		
土地権利	所有権	土地面積	60.38m ² (公簿)
宅地面積	-	私道負担	無
都市計画	市街化地域	用途地域	第1種中高層住居
セットバック	無		
接道	南西側私道 幅員約5.5m に 約5.3m接道		
建築率	60%	容積率	200%
制限等	15m第一種高度地区 居住誘導区域 山並み背景型建造物修景地区 近景デザイン保全(17-1) 遠景デザイン保全(4)(11)(49) 事前協議区域(17-1) 屋外広告物:第2種地域 景観法 都市再生特別措置法		
所在地	京都市西京区桂池尻町58番13		
交通	阪急京都線「桂」駅 徒歩約11分 阪急嵐山線「上桂」駅 徒歩約16分 京都市バス「上桂御正町」徒歩約7分		
現況	更地	引渡	即時

電気水道ガス	関西電力 公営水道 都市ガス 公共下水		
備考	建築条件なしので、好きな工務店で おうちを建てられます♪		
周辺環境	スーパーレスコ 徒歩約7分 セブンイレブン 徒歩約5分 ステーキガスト 徒歩約2分 京都桂上豆田郵便局 徒歩約5分		
学区	桂徳小学校区 桂中学校区		

閑静な住宅街に位置していますので、落ち着いた環境で生活したい方におすすめ♪
徒歩10分以内にスーパー・コンビニ・飲食店がある、日々の暮らしに
便利な立地です♪



1

フラッツ帷子ノ辻 301号室

月額
賃料

90,000 円

**敷金 礼金
全部屋なし!!**

全室クロス貼替済み
綺麗好きな方必見♪

生活に便利なポイントいっぱい

- ・嵐電『帷子ノ辻』駅
徒歩約2分
- ・スーパーが目の前!!
(スーパーフレスコにつきさん)

1LDK
広々
12帖!!

おしゃれな
洋室



●所在/京都市右京区太秦堀ケ内町30-50●交通/京福嵐山本線【帷子ノ辻駅】徒歩2分●専有面積/約37㎡
●バルコニー/南向き6.2㎡●構造・階数/鉄骨造3階建3階部分●総戸数/3戸●間取/1LDK(LDK12帖・洋室7帖)
●築年月/1972年8月●契約期間/2年●敷金礼金/無●管理費/5,000円●火災保険料/26,000円(2年)
●水道/月2,000円●ガス/都市ガス●電気/公営●設備/エアコン、室内洗濯機置き場、バストイレ別、温水洗浄便座、独立洗面台、IHコンロ、残置物(洗濯機・ソファ・テレビ台など)●駐車場/近隣月極駐車場有●現況/申し込み有●引渡し/2026年4月上旬予定●取引様態/管理 ■備考/残置物相談・どんなことでもご相談ください♪

2

201号室

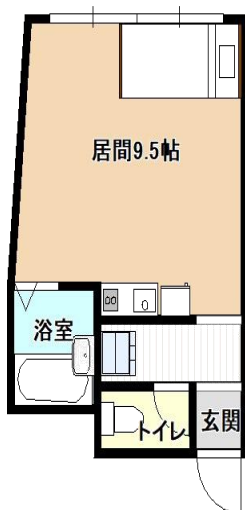
月額
賃料

48,000 円

設備充実!!

- ・浴室暖房乾燥機
- ・温水洗浄便座
- ・家電付き

冷蔵庫、洗濯機 等
※残置物・入居時相談



●所在・交通/上に同じ●専有面積/23㎡●構造・階数/鉄骨造3階建2階部分●総戸数/3戸●間取/1R(R9.5帖)●築年月/上に同じ●契約期間/2年間●敷金礼金/無●管理費/5,000円●火災保険料/22,000円(2年)●水道/月2,000円●ガス/都市ガス●電気/公営●設備/エアコン、室内洗濯機置き場、バストイレ別、温水洗浄便座、IHコンロ、浴室暖房乾燥機、残置物(洗濯機・冷蔵庫・電子レンジなど)●駐車場/近隣月極駐車場有●現況/空室●引渡し/即入居可●取引様態/管理

3

202号室

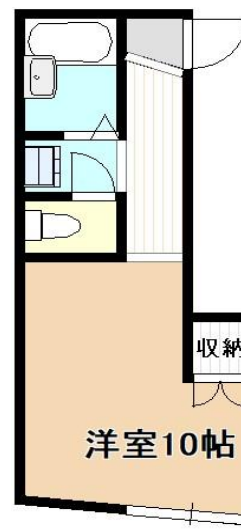
月額
賃料

48,000 円

設備充実!!

- ・浴室暖房乾燥機
- ・温水洗浄便座
- ・家電付き

冷蔵庫、洗濯機 等
※残置物・入居時相談



●所在・交通/上に同じ●専有面積/23㎡●構造・階数/鉄骨造3階建2階部分●総戸数/3戸●間取/1R(R10帖)●築年月/上に同じ●契約期間/2年間●敷金礼金/無●管理費/5,000円●火災保険料/22,000円(2年)●水道/月2,000円●ガス/都市ガス●電気/公営●設備/エアコン、室内洗濯機置き場、バストイレ別、温水洗浄便座、IHコンロ、浴室暖房乾燥機、残置物(洗濯機・冷蔵庫・など)●駐車場/近隣月極駐車場有●現況/空室●引渡し/即入居可●取引様態/管理

4 フラッティ四条大宮Ⅱ 202・205・206・207

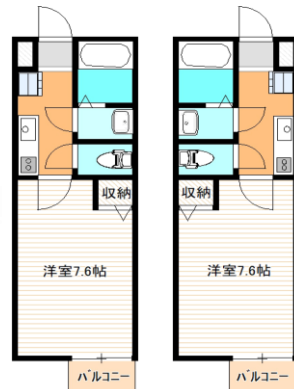
	202	205	206	207
賃料	6.5万	6.5万	6.5万	6.3万
管理費	6,000円	6,000円	6,000円	8,000円

敷金不要・阪急 大宮駅 徒歩約4分♪



敷金
不要

早期入居
キャンペーン中!!
フリーレント
2カ月



思い描く理想の空間に♪

1面お好きなクロスにカスタマイズ
弊社限定 キャンペーン実施中!(207)

202号室
改装済

●所在/下京区塩屋町175●交通/阪急京都線 大宮駅 徒歩4分●専有面積/21.57㎡●構造・階数/鉄骨造・3階建2階部分●総戸数/26戸●間取/1K●南向き●築年月/2007年12月●契約期間/2年間●敷金/なし●礼金/1ヵ月●設備/オートロック・バストイレ別・シャワー・温水洗浄便座・エアコン・インターネット対応・室内洗濯機置き場・駐輪場・クローゼット・ネット使用料無料●現況/202・205・207:即入居可、206:2026年2月末退去予定●取引様態/管理■備考/退去時室内清掃費 30,000円+税/保証会社 全保連 加入要(学生初回1万円のみキャンペーン利用可)/火災保険加入要/全部屋 照明器具付/更新料 新賃料1ヵ月分/南側窓有/水道代月2,200円/24時間サポート 16,500円(2年)/駐輪ステッカー550円/202号室クロス全部屋貼替済

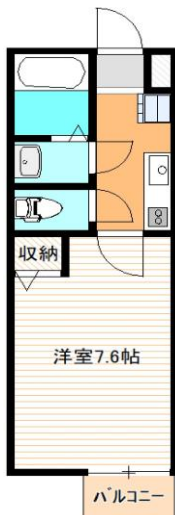
5 フラッティ四条大宮Ⅱ 306

敷金
不要

月額
賃料

66,000 円

2025年6月
クロス全面貼替済



黒と白を
基調にした
お部屋♪



早期入居
キャンペーン中!!
フリーレント
2カ月



●所在/下京区塩屋町175●交通/阪急京都線 大宮駅 徒歩4分●専有面積/21.57㎡●構造・階数/鉄骨造・3階建3階部分●総戸数/26戸●間取/1K●南向き●築年月/2007年12月●契約期間/2年間●敷金/なし●礼金/1ヵ月●管理費等/6,000円●設備/オートロック・バストイレ別・シャワー・温水洗浄便座・エアコン・インターネット対応・室内洗濯機置き場・駐輪場・クローゼット・ネット使用料無料●現況/即入居可●取引様態/管理■備考/退去時室内清掃費 30,000円+税/保証会社 全保連 加入要(学生初回1万円のみキャンペーン利用可)/火災保険加入要/全部屋 照明器具付/更新料 新賃料1ヵ月分/南側窓有/水道代月2,200円/24時間サポート 16,500円(2年)/駐輪ステッカー550円

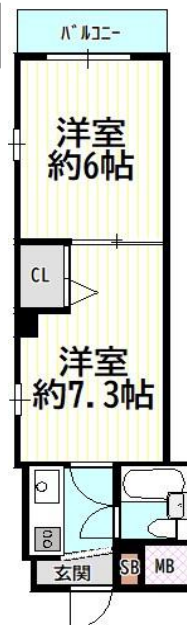
6

カーサ・ベラ 405号室

月額
賃料

55,000 円

敷金不要♪快適2K!



更新料なし! 玄関ドア新調♪エアコン付き!

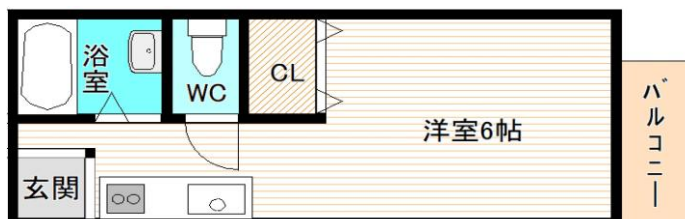
●所在/京都市上京区大宮町488-1●交通/【JR円町駅】徒歩10分●専有面積/25.3㎡●バルコニー/南向き●構造・階数/RC造4階建3階部分●総戸数/33戸●間取/2K●築年月/1983年10月●契約期間/2年間●敷金/なし●礼金/1ヵ月分●共益費/5,000円/●設備/屋内駐車場・駐輪場・エアコン・ガスコンロ・シューズボックス・南面バルコニー・専用バス専用トイレ・来客用駐車場・NTTフレッツ光導入●駐車場/空有16,000円●●現況/即入居可●取引様態/仲介■備考/室内・敷地内禁煙・室内清掃費35,000円(契約時)・屋内駐輪場(自転車300円・バイク1,000円～)・2人入居相談可■入居可能時期/即入居可

7

プラミーハイツ 105号室

月額
賃料

38,000 円



●所在/京都市右京区梅津段町●交通/『梅津段町』バス停 徒歩1分●構造・階数/軽量鉄骨造2階建●間取り/1k(洋室6帖・キッチン3帖)●総戸数/17戸●築年月/1985年4月●契約期間/2年間●管理費/3,000円●敷金/5万円●礼金/5万円●設備/駐車場(1台6,000円)/バイク置場/駐輪場/トイレ/浴室/追い焚き機能●現況/空室●引渡し時期/即入居可能●取引様態/仲介■備考/・火災保険・保証会社加入要(初期費用等お気軽にお問い合わせください!)

8

プレジール西院 5階

月額
賃料

56,000

円

新入生



先行予約可能！



初めての
一人暮らしに
ピッタリ♪



宅配ボックス/無料WiFi
専用ゴミ置場/オートロック

●所在/京都府京都市右京区西院東今田町45●交通/阪急京都線 西院駅 徒歩4分●専有面積/21.78㎡●構造・階数/鉄筋コンクリート造7階建6階部分●総戸数/24戸●間取/1K●築年月/1995年7月●契約期間/2年間●敷金/なし●礼金/5.6万円●共益費/6,000円/●設備/駐輪場、バイク置き場、宅配BOX、敷地内ゴミ置き場、24時間ゴミ出し可、エレベーター、オートロック、エアコン、室内洗濯機置、インターネット無料、ネット・地上デジタル放送対応、角部屋、モニタ付インターホン、温水洗浄便座、洗面台●駐車場/無●現況/改装中●取引様態/仲介●備考/・保証会社利用必須(学生プラン有)・退去時クリーニング費27,000円(退去時費用)・更新料なし・鍵交換代22,000円●入居可能時期/相談

9

ハーモニーテラス太秦一ノ井町 2階

月額
賃料

65,300

円

☆ 築半年 ☆



新築 1DK♪
敷金礼金 不要の
今がチャンス！



●所在/京都市右京区太秦一ノ井町●交通/嵐山本線 太秦広隆寺駅 徒歩7分・JR山陰線 花園駅 徒歩10分●構造・階数/木造3階建2階●間取り/1DK帖●築年月/2025年3月●契約期間/2年間●管理費/4,000円●敷金礼金/なし●設備/オートロック TVモニタ付インターホン エアコン クローゼット シューズボックス インターネット使用料無料 バルコニー 室内洗濯機置場 24時間換気システム 宅配ボックス 駐輪場あり●現況/空室●引渡し時期/即入居可能●取引様態/仲介●備考/鍵交換費用16,500円 室内清掃費用38,500円 スマサポ入会金5,500円

10

今井ドーズィエムマンション 506号室

月額
賃料

130,000 円

阪急 桂駅まで徒歩4分！
周辺施設も充実で好立地♪



2023年8月
大規模修繕工事済み

広々
3DK★

●所在/京都市西京区桂南巽町27-6●交通/阪急京都線 桂駅 徒歩4分●専有面積/55㎡●構造・階数/RC造 2階建1階部分●間取/3DK●築年月/1989年●契約期間/2年間●敷金/1ヵ月●礼金/2ヵ月●管理費等/5,000円●設備/システムキッチン・ユニットバス（追い炊き機能付・浴室乾燥機付）・室内洗濯機置き場・温水シャワートイレ・シャンプードレッサー・エアコン2基・玄関オートロック・内窓施工（防音・結露対策）●現況/空室●引き渡し時期/即入居可●取引様態/仲介
■備考/2023年8月大規模修繕工事済み（ユニットバス新設・システムキッチン）、J-COM/地デジ/BS/NTTフレッツ加入可、駐車場要問合せ

11

エレーゼ北野 I 2A号室

月額
賃料

75,000 円

広々11帖のLDK♪
安心安全のオートロック完備！



●所在/京都市上京区大宮町488-1●交通/JR円町駅 徒歩10分●専有面積/38.86㎡●構造・階数/RC造5階建2階部分●間取/1LDK●築年月/1994年5月●契約期間/2年間●敷金/1ヵ月●礼金/1ヵ月●管理費等/8,000円●設備/駐車場(屋内)・駐輪場、バストイレ別、オートロック、エアコン、独立洗面台、ガスコンロ、シューズボックス、室内洗濯機置場 など●現況/退去予定●引き渡し時期/12月中旬●取引様態/仲介
■備考/駐車場空 要問合せ、NTTフレッツ光導入、エレベーターリニューアル、玄関扉新調、来客用駐車場、室内清掃費35,000円(契約時)

単身者向け賃貸マンション

エステムコート京都西院

イオンも大学も近い！
西京極で叶う快適シングルLIFE♪

月額
賃料 **7.3** 万円



静かな住宅街に佇む
西京極エリア
街灯が多く夜道も安心で
穏やかな日常が広がります



●所在/京都市右京区西院月双町57 ●交通/阪急京都線「西京極」徒歩13分 ●専有面積/25.19㎡ ●構造・階数/鉄筋コンクリート造・7階建 5階部分 ●総戸数/138戸 ●間取/1K ●建築/2020年2月 ●契約期間/2年 ●敷金/なし ●礼金/なし ●管理費/月7,400円 ●設備/エレベーター、オートロック、宅配ボックス、モニター付インターホン、防犯カメラ、バス・トイレ別、温水洗浄便座、室内洗濯機、エアコン、駐輪場、敷地内ごみ置き場 等 ●駐車場/なし ●現況/居住中 ●引渡し/相談 ●取引様態/仲介

アドバンス京都西院パルティーレ

イオンもキャンパスもチャリ通ラク♪
女子学生に推せる1LDK☆

月額
賃料 **8.04** 万円

イオンが近いので買い物を楽しんだりバイトに
明け暮れたり…夜道も安心な住宅街です。
足をのばして西京極運動公園でフィットネス等
充実した休日も過ごせます♪

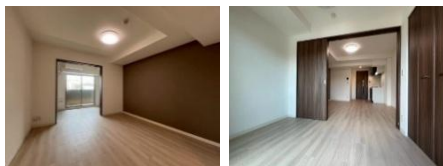
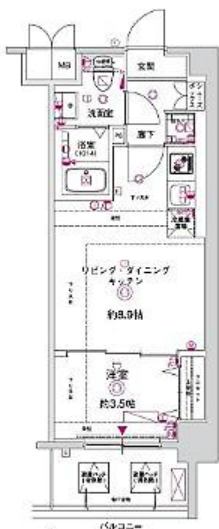


●所在/京都市右京区西院六反町51 ●交通/阪急京都線「西京極」徒歩10分、市バス「中ノ橋五条」徒歩4分 ●専有面積/34.46㎡ ●構造・階数/鉄筋コンクリート造・5階建 2階部分 ●総戸数/44戸 ●間取/1LDK ●建築/2015年9月 ●契約期間/1年 ●敷金/なし ●礼金/100,000円 ●管理費/月6,900円 ●設備/エレベーター、オートロック、宅配ボックス、モニター付インターホン、防犯カメラ、バス・トイレ別、浴室乾燥機、シャワー付洗面台、温水洗浄便座、室内洗濯機、エアコン、駐輪場、敷地内ごみ置き場 等 ●駐車場/なし ●現況/居住中 ●引渡し/相談 ●取引様態/仲介

CREST TAPP 京都西京極 dex

敷金・礼金なし
西京極公園スポーツ観戦も散策も♪

月額
賃料 **8.1** 万円



●所在/京都市右京区西京極東側町26-3 ●交通/阪急京都線「西京極」徒歩10分 ●専有面積/30.1㎡ ●構造・階数/鉄筋コンクリート造・7階建 5階部分 ●総戸数/37戸 ●間取/1LDK ●建築/2025年9月 ●契約期間/2年 ●敷金礼金/なし ●管理費/月10,000円 ●設備/エレベーター、オートロック、宅配ボックス、モニター付インターホン、防犯カメラ、バス・トイレ別、浴室乾燥機、シャワー付洗面台、温水洗浄便座、室内洗濯機、エアコン、駐輪場、敷地内ごみ置き場 等 ●駐車場/なし ●現況/空室 ●引渡し/即時 ●取引様態/仲介

プリモ・レガーロ西京極

運動公園が目の前★
バス停徒歩1分
阪急で京都も大阪も♪

月額
賃料 **6.2** 万円

礼金なし



●所在/京都市右京区西京極南大入町72 ●交通/阪急京都線「西京極」徒歩10分 ●専有面積/28.2㎡ ●構造・階数/鉄筋コンクリート造・7階建 2階部分 ●総戸数/64戸 ●間取/1K ●建築/2006年7月 ●契約期間/2年 ●敷金/62,000円 ●礼金/なし ●管理費/月6,000円 ●設備/エレベーター、オートロック、宅配ボックス、モニター付インターホン、防犯カメラ、バス・トイレ別、浴室乾燥機、シャワー付洗面台、温水洗浄便座、室内洗濯機、エアコン、駐輪場、敷地内ごみ置き場 等 ●駐車場/なし ●現況/空室 ●引渡し/即時 ●取引様態/仲介

高辻ロイヤルフラッツ



月額
賃料 **4.8** 万円

敷金・礼金なし



●所在/京都市右京区西院月双町2 ●交通/阪急京都本線「西院」徒歩15分 ●専有面積/23.94㎡ ●構造・階数/鉄筋コンクリート造・7階建 2階部分 ●総戸数/36戸 ●間取/1K ●建築/1997年3月 ●契約期間/2年 ●敷金礼金/なし ●管理費/月5,000円 ●設備/エレベーター、オートロック、モニター付インターホン、バス・トイレ別、室内洗濯機、エアコン、駐輪場、敷地内ごみ置き場 等 ●駐車場/なし ●現況/居住中 ●引渡し/相談 ●取引様態/仲介

Casa Carino

駅チカ徒歩3分！
スーパーまで徒歩2分！
レトロな街並みに佇む1Rマンション♪

月額
賃料 **5.4** 万円

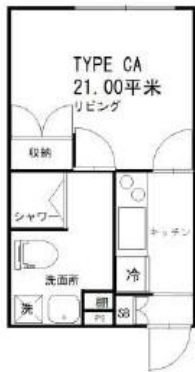
大映通り商店街にある好立地マンションです！
洗濯に困らない浴室乾燥やお風呂好きに
ピッタリな追炊き機能と魅力設備充実♪



●所在/京都市右京区太秦堀ケ内町25-11 ●交通/京福嵐山本線「帷子ノ辻」徒歩3分、JR山陰本線「太秦」徒歩6分 ●専有面積/25.44㎡ ●構造・階数/鉄骨造・3階建 1階部分 ●総戸数/12戸 ●間取/ワンルーム ●建築/2015年6月 ●契約期間/2年 ●敷金/1ヶ月 ●礼金/1ヶ月 ●管理費/月5,500円 ●設備/オートロック、モニター付インターホン、バス・トイレ別、浴室乾燥機、シャワー付洗面台、温水洗浄便座、室内洗濯機、エアコン、駐輪場 等 ●駐車場/なし ●現況/空室 ●引渡し/即時 ●取引様態/仲介

単身者向け賃貸マンション

グレースアレイ西院



駅チカ×通学ラクラク♪
築浅オシャレで綺麗な
デザイナーズマンションで
安心×快適な新生活!
嵐電・阪急・地下鉄
市バスも徒歩圏内☆
JRは自転車で利用可!

月額
賃料 **6.0** 万円



●所在/京都市右京区西院西今田町10-15 ●交通/京福嵐山線「西大路三条」徒歩4分、●専有面積/21.0㎡ ●構造・階数/鉄筋コンクリート造・5階建 3階部分 ●総戸数/25戸 ●間取/1K ●建築/2020年2月 ●契約期間/2年 ●敷金/なし ●礼金/1ヶ月 ●管理費/月6,000円 ●設備/オートロック、モニター付インターホン、防犯カメラ、バス・トイレ別、シャワールーム、浴室乾燥機、シャワー付洗面台、温水洗浄便座、室内洗濯機、エアコン、駐輪場 等 ●駐車場/なし ●現況/居住中 ●引渡し/R8年4月上旬 ●取引様態/仲介

ベラジオ雅び京都西院



**充実設備で毎日快適
ひとり時間も充実の暮らし**

月額
賃料 **8.5** 万円

隣にはドラッグストア、徒歩圏内には100円ショップもあります。落ち着いた安心の住環境で、自転車に乗って気ままにお出かけ。



●所在/京都市右京区西院安塚町83 ●交通/阪急京都線「西院」徒歩16分 ●専有面積/32.3㎡ ●構造・階数/鉄筋コンクリート造・7階建6階部分 ●総戸数/72戸 ●間取/1DK ●建築/2021年7月 ●契約期間/2年 ●敷金/なし ●礼金/92,750 ●管理費/月7,750円 ●設備/エレベーター、オートロック、宅配ボックス、モニター付インターホン、防犯カメラ、バス・トイレ別、浴室乾燥機、シャワー付洗面台、温水洗浄便座、室内洗濯機、エアコン、駐輪場、敷地内ごみ置き場 等 ●駐車場/空なし ●現況/空室 ●引渡し/即時 ●取引様態/仲介

ディアネス西院

便利なエリアでありながら静かな住環境で
安心感◎自転車15分圏内のイオンモール
や京都ファミリーで休日ショッピングも♪

月額
賃料 **6.4** 万円



●所在/京都市右京区西院太田町75-2 ●交通/阪急京都線「西院」徒歩10分 ●専有面積/23.7㎡ ●構造・階数/鉄骨造・5階建1階部分 ●総戸数/33戸 ●間取/1K ●建築/2017年3月 ●契約期間/2年 ●敷金/なし ●礼金/2ヶ月 ●管理費/月6,000円 ●設備/エレベーター、宅配ボックス、モニター付インターホン、バス・トイレ別、浴室乾燥機、シャワー付洗面台、温水洗浄便座、室内洗濯機、エアコン、駐輪場、敷地内ごみ置き場 等 ●駐車場/空あり月16,500円 ●現況/空室 ●引渡し/相談 ●取引様態/仲介

パルティールN棟



月額
賃料 **4.7** 万円

Wi-Fi
使用料
無料!!

即入居
OK♪

●所在/京都市右京区太秦帷子ヶ辻町1 ●交通/京福嵐山線「帷子ノ辻」徒歩3分、JR山陰本線「太秦」徒歩4分 ●専有面積/22.77㎡ ●構造・階数/軽量鉄骨造・2階建1階部分 ●総戸数/16戸 ●間取/1K ●建築/1994年9月 ●契約期間/2年 ●敷金/礼金/なし ●管理費/月3,000円 ●設備/モニター付インターホン、防犯カメラ、室内洗濯機、エアコン、バス・トイレ別、インターネット無料 等 ●駐車場/空あり:11,000/月(税込) ●駐輪場/あり(自転車か原付50ccまでどちらか1台) ●現況/居住中 ●引渡し/2026年6月中旬 ●取引様態/仲介

藤ハイツ

敷金礼金ゼロ☆大映通り商店街すぐ♪

月額
賃料 **3.8** 万円

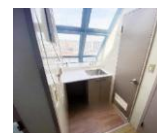


●所在/京都市右京区太秦御所ノ内町7-22 ●交通/市バス「嵯峨野秋街道町」徒歩1分、京福嵐山線「帷子ノ辻」徒歩5分 ●専有面積/18.0㎡ ●構造・階数/鉄筋コンクリート造・4階建4階部分 ●総戸数/20戸 ●間取/1K ●建築/1985年3月 ●契約期間/2年 ●敷金/礼金/なし ●管理費/月2,000円 ●設備/シャワールーム、温水洗浄便座、エアコン、駐輪場 等 ●駐車場/なし ●現況/空室 ●引渡し/即時 ●取引様態/仲介

JO-INジェミニビル

西院駅チカ★礼金ゼロ★
ロフト付広め1K♪

月額
賃料 **5.7** 万円



●所在/京都市右京区西院乾町70-1 ●交通/阪急京都線「西院」徒歩6分、市バス「西院舞町」徒歩2分 ●専有面積/35.35㎡ ●構造・階数/鉄筋コンクリート造・地上6階建・地下1階 5階部分 ●総戸数/16戸 ●間取/1K+ロフト ●建築/1983年6月 ●契約期間/2年 ●敷金/5万円 ●礼金/なし ●管理費/月3,000円 ●設備/ロフト、バス・トイレ別、温水洗浄便座、室内洗濯機、エアコン、防犯カメラ、駐輪場(自転車のみ) 等 ●駐車場/なし ●現況/空室 ●引渡し/即時 ●取引様態/仲介

単身者向け賃貸マンション

VERVE KYOTO①

嵐電「帷子ノ辻」徒歩2分！
節約上手な交通アクセス重視さん向き♪

駅ナカ商業施設と大映通り商店街で
暮らしにも便利な立地。
低コスト&立地重視の方におススメ☆
*エレベーターなし3階・北側採光

月額
賃料 **3.8** 万円

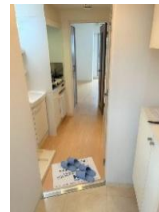


●所在/京都市右京区太秦帷子ケ辻町11-33 ●交通/京福嵐山本線「帷子ノ辻」徒歩2分、市バス「帷子ノ辻」徒歩5分 ●専有面積/19.0㎡ ●構造・階数/鉄骨造・3階建2階部分 ●総戸数/24戸 ●間取/1K ●建築/1988年10月 ●契約期間/2年 ●敷金礼金/なし ●管理費/なし ●設備/宅配ボックス、モニター付インターホン、エアコン、駐輪場、敷地内ごみ置き場 等 ●駐車場/なし ●現況/空室 (リフォーム中) ●引渡し/相談 ●取引形態/仲介

KDXレジデンス西院

敷金・礼金なし 月額
賃料 **5.7** 万円

「家賃」下がりました！
イオンモール京都五条が徒歩すぐで便利です♪



●所在/京都市右京区西院高田町30-2 ●交通/阪急京都線「西院」徒歩9分 ●専有面積/21.21㎡ ●構造・階数/鉄筋コンクリート造・11階建10階部分 ●総戸数/49戸 ●間取/1K ●建築/2006年7月 ●契約期間/2年 ●敷金/なし ●礼金/1ヶ月 ●管理費/月6,000円 ●設備/エレベーター、オートロック、宅配ボックス、モニター付インターホン、防犯カメラ、バス・トイレ別、室内洗濯機、エアコン、冷蔵庫、駐輪場、等 ●駐車場/なし ●現況/空室 ●引渡し/即時 ●取引形態/仲介

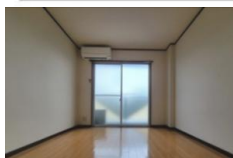
パルデメール

家賃5万円でOK!?
西京極で“コスパ重視”の新生活♪

月額
賃料 **4.7** 万円



京都光華女子大学
... 自転車7分
京都外国語大学
... 自転車10分

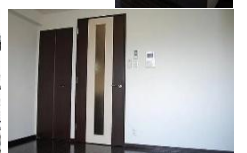


●所在/京都市右京区西京極牛塚町101 ●交通/阪急京都線「西京極」徒歩12分 ●専有面積/21.0㎡ ●構造・階数/鉄骨ALC造・3階建 3階部分 ●総戸数/14戸 ●間取/1K ●建築/1994年1月 ●契約期間/1年 ●敷金/5万円 ●礼金/5万円 ●管理費/月3,000円 ●設備/モニター付インターホン、2口IHコンロ (グリル付き)、バス・トイレ別、浴室乾燥機、室内洗濯機、エアコン、駐輪場、敷地内ごみ置き場 等 ●駐車場/なし ●現況/空室 ●引渡し/即時 ●取引形態/仲介

アスヴェル京都西京極

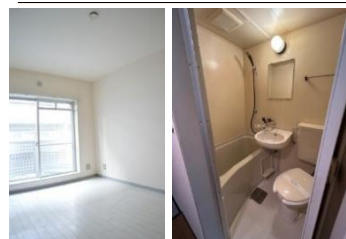
阪急×嵐電×市バス 月額
賃料 **6.1** 万円

高アクセスな立地☆
西院駅周辺は人通り・街灯が多く、夜間でも明るい環境。
西院春日神社の祭礼や地元フェスが、日常のすぐ近くで行われるエリア♪



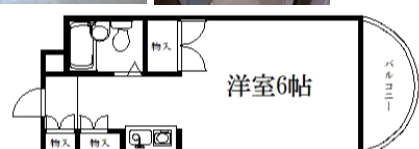
●所在/京都市右京区西京極西池田町10 ●交通/阪急京都線「西院」徒歩1分、京福嵐山本線「西院」徒歩2分 ●専有面積/23.51㎡ ●構造・階数/鉄筋コンクリート造・10階建9階部分 ●総戸数/39戸 ●間取/1K ●建築/2007年8月 ●契約期間/2年 ●敷金/なし ●礼金/1ヶ月 ●管理費/月5,000円 ●設備/エレベーター、オートロック、宅配ボックス、モニター付インターホン、防犯カメラ、バス・トイレ別、浴室乾燥機、シャワー付洗面台、温水洗浄便座、室内洗濯機、エアコン、駐輪場、敷地内ごみ置き場 等 ●駐車場/なし ●現況/居住中 ●引渡し/11月中旬 ●取引形態/仲介

サンコート五條



えっ!?
この立地で 月額
賃料 **3.2** 万円

阪急「西院」徒歩圏内エリアで
コスパ重視派の学生さん必見!
自転車でイオンモール京都五条や
京都ファミリーへお出かけも快適!



●所在/京都市右京区西院西高田町6-2 ●交通/阪急京都線「西院」徒歩11分、市バス「西大路五条」徒歩5分 ●専有面積/19.43㎡ ●構造・階数/鉄筋コンクリート造・4階建 3階部分 ●総戸数/64戸 ●間取/1K ●建築/1989年1月 ●契約期間/2年 ●敷金/なし ●礼金/なし ●管理費/月3,500円 ●設備/IHキッチンヒーター、エアコン、駐輪場、敷地内ごみ置き場 等 ●駐車場/空なし ●現況/空室 ●引渡し/即時 ●取引形態/仲介

エーデルカタビラ

敷金礼金も軽く、初期費用を抑えて
一人暮らしを始めやすい点が魅力!

周辺は住宅と小規模商店が混在する静かな地域。複数の大学・専門学校が近く、
学生需要の高いエリアです♪

月額
賃料 **3.8** 万円



●所在/京都市右京区太秦垂箕山町12 ●交通/京福嵐山本線「帷子ノ辻」徒歩2分、JR山陰本線「太秦」徒歩5分 ●専有面積/23㎡ ●構造・階数/鉄筋コンクリート造・3階建3階部分 ●総戸数/11戸 ●間取/1K ●建築/1988年9月 ●契約期間/2年 ●敷金/5万円 ●礼金/なし ●管理費/月3,000円 ●設備/バス・トイレ別、温水洗浄便座、エアコン、駐輪場 等 ●駐車場/なし ●現況/空室 ●引渡し/即時 ●取引形態/仲介

二人入居可賃貸マンション

ヴィダ西京極

2024年12月に完成

築浅×敷礼なし物件!

月額
賃料 **9.4** 万円

LDKと洋室は大開口フルオープン引戸で仕切られているため、より広い空間として利用できます♪ 収納は各所に必要なものがそれぞれたっぷり納められるスペースを確保☆



●所在/京都市右京区西京極殿田町1-1●交通/阪急京都線「西京極」徒歩15分、市バス「桂小橋」徒歩2分●専有面積/40.3㎡●構造・階数/軽量鉄骨造・3階建1階部分●総戸数/12戸●間取/1LDK●建築/2024年12月●契約期間/2年●敷金礼金/なし●管理費/月7,000円●設備/オートロック、宅配ボックス、モニター付インターホン、防犯カメラ、バス・トイレ別、浴室乾燥機、シャワー付洗面台、温水洗浄便座、室内洗濯機、エアコン、駐輪場、敷地内ごみ置き場 等●駐車場/なし●現況/居住中●引渡し/2026年1月中旬●取引様態/仲介

ソーレⅣ

2WAYアクセスで通勤・通学に便利!

月額
賃料 **6.2** 万円

玄関正面には昭和レトロ感のあるパーテーション♪



●所在/京都市右京区嵯峨野有栖川町1-10●交通/京福嵐山本線「有栖川」徒歩4分、JR山陰本線「太秦」徒歩13分●専有面積/39.333㎡●構造・階数/鉄筋コンクリート造・3階建3階部分●総戸数/6戸●間取/2LDK●建築/1975年3月●契約期間/2年●敷金/1ヶ月●礼金/1ヶ月●管理費/なし●設備/追い炊き、室内洗濯機、エアコン、敷地内ごみ置き場、バス・トイレ別 等●駐車場/なし●駐輪場/あり●現況/空室●引渡し/相談●取引様態/仲介

ディル西京極

敷金なし

築浅物件★ペット飼育OKです!

Wi-Fi無料・ALSOKでセキュリティ◎

月額
賃料 **8.91** 万円



●所在/京都市右京区西京極殿田町1-3●交通/阪急京都線「西京極」徒歩15分、市バス「桂大橋」徒歩2分●専有面積/41.91㎡●構造・階数/軽量鉄骨造・3階建1階部分●総戸数/12戸●間取/1LDK●建築/2025年3月●契約期間/2年●敷金/なし●礼金/3万円●管理費/月7,000円●設備/オートロック、宅配ボックス、モニター付インターホン、バス・トイレ別、浴室乾燥機、シャワー付洗面台、温水洗浄便座、室内洗濯機、エアコン、駐輪場、敷地内ごみ置き場 等●駐車場/なし●現況/空室●引渡し/即時●取引様態/仲介

花のワルツ嵯峨

敷金なし

敷地内駐車場が安い!

月額
賃料 **7.6** 万円

車通勤派に◎
帰宅は静けさに包まれる
エリア。防犯設備で心強く、
休日は観光地でまったり
カフェ巡りはいかが?



●所在/京都市右京区嵯峨二尊院門前善光寺山町14-1●交通/JR山陰本線「トロッコ嵐山」徒歩10分、市バス「嵯峨釈迦堂前」徒歩11分●専有面積/43.12㎡●構造・階数/木造・2階建1階部分●総戸数/10戸●間取/1LDK●建築/2012年9月●契約期間/2年●敷金/なし●礼金/1ヶ月●管理費/月4,100円●設備/モニター付インターホン、防犯カメラ、バス・トイレ別、浴室乾燥機、シャワー付洗面台、温水洗浄便座、室内洗濯機、エアコン、駐輪場、敷地内ごみ置き場 等●駐車場/あり月8,800円●現況/居住中●引渡し/2026年1月中旬●取引様態/仲介

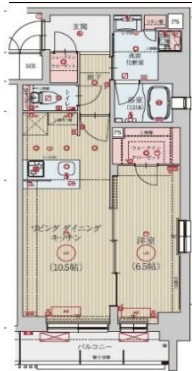
ベラジオ雅び京都西院

敷金なし

西院で安心
快適ひとり暮らし★

月額
賃料 **11.93** 万円

通勤・通学どちらにも便利な中間
エリア公共機関や病院なども多く、
日常生活の安心・行政手続きが
コンパクトに完結。



●所在/京都市右京区西院安塚町83●交通/阪急京都線「西院」徒歩16分●専有面積/44.56㎡●構造・階数/鉄筋コンクリート造・7階建4階部分●総戸数/72戸●間取/1LDK●建築/2021年7月●契約期間/2年●敷金/なし●礼金/130,000円●管理費/月10,690円●設備/エレベーター、オートロック、宅配ボックス、モニター付インターホン、防犯カメラ、バス・トイレ別、浴室乾燥機、シャワー付洗面台、温水洗浄便座、室内洗濯機、エアコン、駐輪場、敷地内ごみ置き場 等●駐車場/空なし●現況/空室●引渡し/即時●取引様態/仲介

アーバンヒル太秦

敷金なし

月額
賃料 **5.9** 万円

広々ゆとりある一人暮らし♪

ペットOK&ルームシェア相談可。
JR太秦駅から京都駅へ約11分、
バス停多数で移動ラクラク。

*今回、すべてのお部屋が
洋室に変わりました!

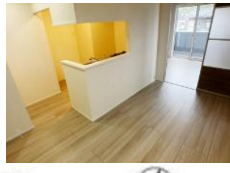


●所在/京都市右京区太秦中筋町6-4●交通/JR山陰本線「太秦」徒歩7分●専有面積/36.22㎡●構造・階数/鉄筋コンクリート造・4階建2階部分●総戸数/23戸●間取/2DK●建築/1988年6月●契約期間/2年●敷金/なし●礼金/2ヶ月●管理費/月5,000円●設備/エレベーター、宅配ボックス、モニター付インターホン、バス・トイレ別、エアコン、駐輪場、敷地内ごみ置き場 等●駐車場/なし●現況/空室●引渡し/相談●取引様態/仲介

二人入居可賃貸マンション

LuSole嵐山

家賃・礼金Down↓



月額賃料 **8.2** 万円

敷金なし
ネット利用無料!

人気のD-room♪

嵯峨嵐山という穏やかで自然豊かな環境で、大切なペットと一緒に暮らせます。



●所在/京都市右京区嵯峨天龍寺今堀町14-11 ●交通/京福嵐山本線「嵐電嵯峨」徒歩4分 ●専有面積/34.79㎡ ●構造・階数/軽量鉄骨・3階建1階部分 ●総戸数/8室 ●間取/1LDK ●建築/2023年1月 ●契約期間/2年 ●敷金/なし ●礼金/6万円 ●管理費/月8,000円 ●設備/オートロック、宅配ボックス、モニター付インターホン、防犯カメラ、浴室乾燥機、温水洗浄便座、室内洗濯機、エアコン(2台)、敷地内ごみ置き場、バス・トイレ別、シャワー付洗面台等 ●駐車場/なし ●駐輪場/あり ●現況/居住中 ●引渡し/2025年8月中旬 ●取引様態/仲介

嵯峨フローリッシュ

オートロック完備☆築浅1LDK 敷金なし 月額賃料 **7.3** 万円
安心&快適暮らし♪

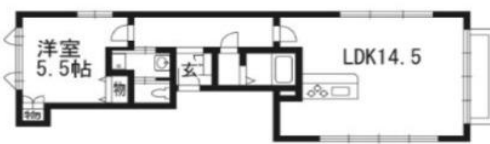


●所在/京都市右京区嵯峨石ヶ坪町1-68 ●交通/京福嵐山本線「車折神社」徒歩9分 ●専有面積/32.14㎡ ●構造・階数/軽量鉄骨造・3階建3階部分 ●総戸数/6戸 ●間取/1LDK ●建築/2023年12月 ●契約期間/2年 ●敷金/なし ●礼金/5万円 ●管理費/月8,500円 ●設備/オートロック、宅配ボックス、モニター付インターホン、防犯カメラ、バス・トイレ別、浴室乾燥機、シャワー付洗面台、温水洗浄便座、室内洗濯機、エアコン、駐輪場、敷地内ごみ置き場等 ●駐車場/なし ●現況/居住中 ●引渡し/11月中旬 ●取引様態/仲介

シャトレ太秦

1フロア1室◆安心&快適プライベート空間 月額賃料 **7.0** 万円

嵐電を軸にJR・地下鉄・阪急を使い分け
京都中心部や大阪へスムーズな通勤★



●所在/京都市右京区太秦堀之内町32-26 ●交通/京福嵐山本線「帷子ノ辻」徒歩3分 ●専有面積/45.56㎡ ●構造・階数/鉄骨造・5階建4階部分 ●総戸数/5戸 ●間取/1LDK ●建築/1992年4月 ●契約期間/2年 ●敷金/7万円 ●礼金/7万円 ●管理費/なし ●設備/エレベーター、モニター付インターホン、バス・トイレ別、温水洗浄便座、室内洗濯機、エアコン、駐輪場等 ●駐車場/なし ●現況/空室 ●引渡し/即時 ●取引様態/仲介

ルーチェ嵯峨

敷金なし 月額賃料 **8.2** 万円



●所在/京都市右京区嵯峨嵯峨崎尻町8-7 ●交通/JR山陰本線「嵯峨嵐山駅」徒歩20分 ●専有面積/44.03㎡ ●構造・階数/軽量鉄骨造・2階建1階部分 ●総戸数/6戸 ●間取/1LDK ●建築/2017年12月 ●契約期間/2年 ●敷金/なし ●礼金/10万円 ●管理費/月8,000円 ●設備/オートロック、宅配ボックス、モニター付インターホン、防犯カメラ、バス・トイレ別、浴室乾燥機、シャワー付洗面台、温水洗浄便座、室内洗濯機、エアコン、駐輪場、敷地内ごみ置き場等 ●駐車場/なし ●現況/空室 ●引渡し/2025年9月上旬 ●取引様態/仲介

ソルテラス嵯峨嵐山①

ペット可物件 月額賃料 **7.6** 万円
礼金なし

嵐山すぐそば★暮らしと観光の交差点♪
オートロック&防犯カメラ完備の安心空間



●所在/京都市右京区嵯峨中通町31 ●交通/京福嵐山本線「鹿王院」徒歩5分 ●専有面積/32.68㎡ ●構造・階数/鉄骨造・5階建1階部分 ●総戸数/49戸 ●間取/1LDK ●建築/2024年3月 ●契約期間/2年 ●敷金/50,000円 ●礼金/なし ●管理費/月7,600円 ●設備/エレベーター、オートロック、宅配ボックス、モニター付インターホン、防犯カメラ、バス・トイレ別、浴室乾燥機、シャワー付洗面台、温水洗浄便座、室内洗濯機、エアコン、駐輪場、敷地内ごみ置き場等 ●駐車場/あり ●現況/空室 ●引渡し/相談 ●取引様態/仲介

ソルテラス嵯峨嵐山②

ペット可物件 月額賃料 **8.0** 万円
礼金なし

JR嵯峨嵐山駅も徒歩分!!分
交通アクセスも意外と便利♪



●所在/京都市右京区嵯峨中通町31 ●交通/京福嵐山本線「鹿王院」徒歩5分 ●専有面積/30.72㎡ ●構造・階数/鉄骨造・5階建3階部分 ●総戸数/49戸 ●間取/1LDK ●建築/2024年3月 ●契約期間/2年 ●敷金/50,000円 ●礼金/なし ●管理費/月8,000円 ●設備/エレベーター、オートロック、宅配ボックス、モニター付インターホン、防犯カメラ、バス・トイレ別、浴室乾燥機、シャワー付洗面台、温水洗浄便座、室内洗濯機、エアコン、駐輪場、敷地内ごみ置き場等 ●駐車場/あり ●現況/空室 ●引渡し/即時 ●取引様態/仲介

二人入居可賃貸マンション

ラ・パルフェ・ド・ルミナス

京福嵐山本線 徒歩 3分!

『太秦広隆寺』駅

月額 賃料 6.0 万円



●所在/京都市右京区太秦桂木町5-10 ●交通/京福嵐山本線「太秦広隆寺」徒歩3分 ●専有面積/39.20㎡ ●構造・階数/鉄筋コンクリート造・5階建4階部分 ●総戸数/64戸 ●間取/1LDK ●建築/1989年12月 ●契約期間/2年 ●敷金/0.5ヶ月 ●礼金/1ヶ月 ●管理費/月10,000円 ●設備/エレベーター、オートロック、宅配ボックス、モニター付インターホン、温水洗浄便座、室内洗濯機、エアコン、敷地内ごみ置き場、バス・トイレ別、シャワー付洗面台等 ●駐車場/なし ●駐輪場/あり ●現況/空室 ●引渡し/相談 ●取引様態/仲介

ラセットアベニュー

ペット可

月額 賃料 5.2 万円

礼金なし



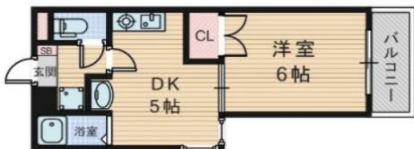
●所在/京都市右京区西京極佃田町13 ●交通/市バス「大門町」徒歩1分 ●専有面積/29.0㎡ ●構造・階数/鉄筋コンクリート造・7階建7階部分 ●総戸数/48戸 ●間取/1DK ●建築/1989年1月 ●契約期間/2年 ●敷金/1ヶ月 ●礼金/なし ●管理費/月5,000円 ●設備/エレベーター、バス・トイレ別、室内洗濯機、エアコン、駐輪場、敷地内ごみ置き場等 ●駐車場/あり 月16,500円 ●現況/空室 ●引渡し/相談 ●取引様態/仲介

プリマベラ西京極

敷金礼金なし

JR・阪急どちらも自転車圏で通勤◎
西京極運動公園で休日リフレッシュ

月額 賃料 5.5 万円



●所在/京都市右京区西京極前田町25-2 ●交通/阪急京都線「西京極」徒歩11分 ●専有面積/28.0㎡ ●構造・階数/鉄骨鉄筋コンクリート造・5階建3階部分 ●総戸数/31戸 ●間取/1DK ●建築/1992年4月 ●契約期間/2年 ●敷金/なし ●礼金/なし ●管理費/月5,000円 ●設備/エレベーター、オートロック、モニター付インターホン、バス・トイレ別、温水洗浄便座、室内洗濯機、エアコン、駐輪場、敷地内ごみ置き場等 ●駐車場/なし ●現況/空室 ●引渡し/相談 ●取引様態/仲介

ソーニョ西京極

敷金なし

月額 賃料 9.7 万円



●所在/京都市右京区西京極殿田町1番2 ●交通/阪急京都線「西京極」徒歩15分 ●専有面積/39.77㎡ ●構造・階数/軽量鉄骨造・3階建3階部分 ●総戸数/12戸 ●間取/1LDK ●建築/2024年12月 ●契約期間/2年 ●敷金/なし ●礼金/1ヶ月 ●管理費/月8,000円 ●設備/オートロック、宅配ボックス、モニター付インターホン、防犯カメラ、バス・トイレ別、浴室乾燥機、シャワー付洗面台、温水洗浄便座、室内洗濯機、エアコン、駐輪場、敷地内ごみ置き場等 ●駐車場/なし ●現況/空室 ●引渡し/即時 ●取引様態/仲介

プラムコート梅津①

敷金なし

月額 賃料 5.9 万円



●所在/京都市右京区梅津北浦町13-11 ●交通/市バス「長福寺道」徒歩3分、阪急嵐山線「松尾大社」徒歩10分 ●専有面積/31.46㎡ ●構造・階数/木造・2階建2階部分 ●総戸数/6戸 ●間取/2K ●建築/1969年3月 ●契約期間/2年 ●敷金/なし ●礼金/59,000円 ●管理費/月3,000円 ●設備/モニター付インターホン、バス・トイレ別、室内洗濯機、エアコン、駐輪場、敷地内ごみ置き場等 ●駐車場/なし ●現況/空室 ●引渡し/即時 ●取引様態/仲介

プラムコート梅津②

敷金なし

月額 賃料 5.3 万円



●所在/京都市右京区梅津北浦町13-11 ●交通/阪急嵐山線「松尾大社」徒歩10分 ●専有面積/29.81㎡ ●構造・階数/木造・2階建2階部分 ●総戸数/6戸 ●間取/2K ●建築/1969年3月(2013年2月全改装) ●契約期間/2年 ●敷金/なし ●礼金/55,000円 ●管理費/月3,000円 ●設備/モニター付インターホン、バス・トイレ別、室内洗濯機、エアコン、駐輪場、敷地内ごみ置き場等 ●駐車場/なし ●現況/空室 ●引渡し/即時 ●取引様態/仲介

ファミリー向け賃貸マンション

リバティスクエア



月額賃料 **11.2** 万円

阪急京都線
『西京極』
徒歩6分!!

◆ 駐車場空き有☆

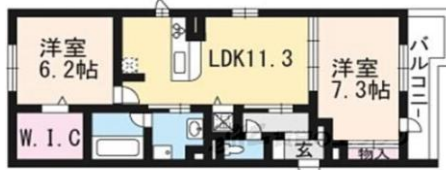
陽当たり良好で快適な
角部屋&最上階♪



●所在/京都市右京区西京極町ノ坪町11●交通/急電鉄京都線「西京極」駅 徒歩6分●専有面積/68.6㎡●構造・階数/鉄筋コンクリート造・7階建7階部分●総戸数/25戸●間取/3LDK●建築/1999年10月●契約期間/2年●敷金/無●礼金/1ヵ月●管理費/月8,000円●設備/エレベーター、オートロック、宅配ボックス、TVインターホン、バルコニー、システムキッチン、カウンターキッチン、3口以上ガスコンロ、グリル、自動お湯はり・追焚機能、シャブードレッサー、室内洗濯機、シャワー付洗面台、24時間換気システム、エアコン、シューズボックス●駐車場/空1台月16,500円●現況/2025年12月9日退去●引渡し/相談●取引様態/仲介

アプローズ・ドムス

角部屋



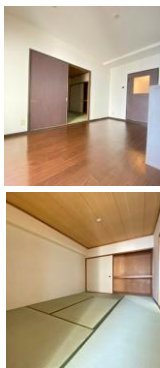
月額賃料 **10.3** 万円

Wi-Fi
使用料
無料!!



●所在/京都市右京区太秦開日町20-11●交通/JR山陰本線「太秦」駅 徒歩11分●専有面積/59.97㎡●構造・階数/軽量鉄骨造・3階建1階部分●間取/2LDK●建築/年月●契約期間/2年●敷金/無●礼金/15万円●管理費/月8,000円●設備/電気三ロコンロ、システムキッチン、カウンターキッチン、給湯、追焚機能、シャワー付洗面化粧台、温水洗浄便座、独立洗面台、オートロック、防犯カメラ、エアコン、床下収納、WIC、シューズボックス、オール電化、出窓、室内洗濯機置場●駐車場/有(空状況要確認 月13,200円)●現況/居住中●引渡し/2026年2月10日以降●取引様態/仲介

ロイヤルコーポ



月額賃料 **7.8** 万円

人気のファミリー向け
マンションに空きができました!!
イオンモールに徒歩で行けちゃう
日々のお買い物に便利な立地です♪

陽南
向
良
好
♪

●所在/京都市右京区西院高田町35●交通/阪急京都線「西院」駅 徒歩10分●専有面積/60.45㎡●構造・階数/鉄骨鉄筋コンクリート造・10階建5階部分●総戸数/100戸●間取/3DK●建築/1979年1月●契約期間/2年●敷金/無●礼金/1ヵ月●管理費/月10,000円●設備/システムキッチン、独立洗面台、温水洗浄便座、室内洗濯機置場、シューズボックス、光ファイバー、ケーブルTV、防犯カメラ、インターホン、専用ごみ置き場、エレベーター●駐車場/空き無●現況/居住中●引渡し/2026年2月28日以降●取引様態/仲介

くおん嵯峨 東棟

築浅3LDKで好コスパ☆
静かな嵯峨で叶える家族の安心LIFE

散歩やランニング、遠出のサイクリングも♪



月額賃料 **13.5** 万円



●所在/京都市右京区嵯峨大沢西裏町20●交通/JR山陰本線「嵯峨嵐山」駅 徒歩13分●専有面積/74.74㎡●構造・階数/軽量鉄骨造・3階建2階部分●総戸数/6戸●間取/3LDK●建築/2022年6月●契約期間/2年●敷金/なし●礼金/10万●管理費/月8,500円●設備/オートロック、モニター付インターホン、防犯カメラ、バス・トイレ別、浴室乾燥機、シャワー付洗面台、温水洗浄便座、室内洗濯機置場、エアコン、駐車場、敷地内ごみ置き場 等●駐車場/あり・月11,000円●現況/空室●引渡し/即時●取引様態/仲介

brillante鳥居本

家賃・礼金Down↓



敷金なし 月額賃料 **9.5** 万円

インターネット無料!
玄関横に寝室から離れた洋室があるので、在宅勤務の仕事部屋としてオススメです。



●所在/京都市右京区嵯峨鳥居本中筋町21-1●交通/JR山陰本線「嵯峨嵐山」駅 徒歩20分●専有面積/57.02㎡●構造・階数/軽量鉄骨造・2階建2階部分●総戸数/8戸●間取/2LDK●建築/2019年9月●契約期間/2年●敷金/なし●礼金/7万円●管理費/月7,000円●設備/オートロック、モニター付インターホン、防犯カメラ、浴室乾燥機、温水洗浄便座、室内洗濯機置場、エアコン、敷地内ごみ置き場、バス・トイレ別、シャワー付洗面台 等●駐車場/月8,800円●駐車場/あり●現況/空室●引渡し/相談●取引様態/仲介

クリアサガ嵐山

礼金・共益費Down↓



敷金なし 月額賃料 **7.2** 万円

休日には嵐山散策♪
四季の移り変わりを肌で感じる、穏やかな日常はいかがでしょうか。



●所在/京都市右京区嵯峨大覚寺門前六道町40-9●交通/JR山陰本線「嵯峨嵐山」駅 徒歩11分●専有面積/51.03㎡●構造・階数/鉄筋コンクリート造・3階建1階部分●総戸数/8戸●間取/2LDK●建築/1996年3月●契約期間/2年●敷金/なし●礼金/なし●共益費/月4,000円●設備/宅配ボックス、モニター付インターホン、温水洗浄便座、室内洗濯機置場、エアコン、敷地内ごみ置き場、バス・トイレ別、シャワー付洗面台 等●駐車場/月7,700円●駐車場/あり●現況/空室●引渡し/相談●取引様態/仲介

ファミリー向け賃貸マンション

アラミス



西京極駅
徒歩10分☆

月額
賃料 **6.5** 万円
敷金なし

6帖続き間2DK
広々快適ライフ♪



●所在/京都市右京区西京極東町6-2 ●交通/阪急京都線「西京極」徒歩10分、市バス「大門町」徒歩2分 ●専有面積/37.26㎡ ●構造・階数/鉄筋コンクリート造・4階建3階部分 ●総戸数/9戸 ●間取/2DK ●建築/1992年5月 ●契約期間/2年 ●敷金/なし ●礼金/1ヶ月 ●管理費/月4,000円 ●設備/オートロック、バス・トイレ別、温水洗浄便座、室内洗濯機、エアコン、駐輪場 等 ●駐車場/なし ●現況/空室 ●引渡し/即時 ●取引形態/仲介

アビジット

穏やかな街並みと都市アクセスを両立する
ゆとりある間取りの快適ライフ♪

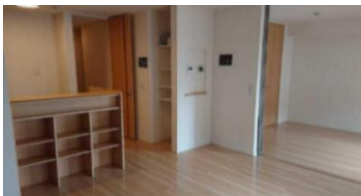
月額
賃料 **10.5** 万円

通勤・通学・日常生活のバランスが良く、
「暮らしやすさ」と「安心感」がありどんな世帯にも安心。



●所在/京都市右京区西院月双町3 ●交通/阪急京都線「西京極」徒歩10分 ●専有面積/71.82㎡ ●構造・階数/鉄筋コンクリート造・7階建6階部分 ●総戸数/30戸 ●間取/3LDK ●建築/1995年6月 ●契約期間/2年 ●敷金/105,000円 ●礼金/150,000円 ●管理費/月8,000円 ●設備/エレベーター、オートロック、宅配ボックス、モニター付インターホン、防犯カメラ、バス・トイレ別、シャワー付洗面台、温水洗浄便座、室内洗濯機、エアコン、駐輪場、敷地内ごみ置き場 等 ●駐車場/空あり・月14,300円 ●現況/空室 ●引渡し/11月下旬 ●取引形態/仲介

Bnext 嵯峨



月額
賃料 **12.3** 万円



●所在/京都市右京区嵯峨天龍寺椎野町12-1 ●交通/京山線「嵯峨嵐山」徒歩6分 ●専有面積/62.35㎡ ●構造・階数/軽量鉄骨造・3階建1階部分 ●間取/2LDK ●建築/2019年4月 ●契約期間/2年 ●敷金/なし ●礼金/20万円 ●管理費/月9,500円 ●設備/エレベーター、オートロック、宅配ボックス、モニター付インターホン、防犯カメラ、バス・トイレ別、浴室乾燥機、シャワー付洗面台、温水洗浄便座、室内洗濯機、エアコン、駐輪場、敷地内ごみ置き場 等 ●駐車場/なし ●現況/居住中 ●引渡し/相談 ●取引形態/仲介

シャンポール松室

★2WAY路線で通勤通学に便利★

月額
賃料 **7.6** 万円

小中学校の通学距離も短く落ち着いた住宅
街に位置し、子育て世帯の安心感が高い
エリア。また「観光ではなく地元で支えられる
京都の祭り」が身近にある特徴的な環境♪



●所在/京都市右京区太秦北路町8-3 ●交通/京福北野線「常盤」徒歩5分、JR山陰本線「太秦」徒歩9分 ●専有面積/58.0㎡ ●構造・階数/鉄筋コンクリート造・7階建4階部分 ●総戸数/76戸 ●間取/3LDK ●建築/1983年6月 ●契約期間/2年 ●敷金/なし ●礼金/なし ●管理費/月5,000円 ●設備/エレベーター、モニター付インターホン、防犯カメラ、バス・トイレ別、シャワー付洗面台、温水洗浄便座、室内洗濯機、エアコン、駐輪場、敷地内ごみ置き場 等 ●駐車場/あり・月6,000円 ●現況/空室 ●引渡し/11月上旬 ●取引形態/仲介

ロイヤルコーポ

敷金なし 月額
賃料 **7.4** 万円

イオン京都五条へも徒歩圏内で、
家族みんなが楽しめる住環境☆
間取の種類も豊富です！
他のお部屋も含め、現地確認
されることをお勧めします♪



●所在/京都市右京区西院高田町35 ●交通/阪急京都線「西院」徒歩10分 ●専有面積/52.42㎡ ●構造・階数/鉄筋コンクリート造・10階建8階部分 ●総戸数/100戸 ●間取/2DK ●建築/1979年11月 ●契約期間/2年 ●敷金/なし ●礼金/1ヶ月 ●管理費/月10,000円 ●設備/エレベーター、バス・トイレ別、温水洗浄便座、室内洗濯機、エアコン、駐輪場、敷地内ごみ置き場 等 ●駐車場/あり月19,800円 ●空なし ●現況/居住中 ●引渡し/相談 ●取引形態/仲介

ソレイユ嵯峨野

新築3LDK×71㎡×駐車場付きの高コスパ☆

月額
賃料 **11.7** 万円

嵯峨野は、観光地「嵐山」に隣接しつつも、
地元住民の暮らしが息づく穏やかな住宅地
自然を感じる散歩も楽しめる環境です。



●所在/京都市右京区嵯峨野南浦町26-1 ●交通/阪急嵐山線「嵐山」徒歩14分、市バス「梅津西浦町」徒歩9分 ●専有面積/71.6㎡ ●構造・階数/軽量鉄骨造・2階建2階部分 ●総戸数/6戸 ●間取/3LDK ●建築/2025年9月 ●契約期間/2年 ●敷金/なし ●礼金/2ヶ月 ●管理費/月7,000円 ●設備/宅配ボックス、モニター付インターホン、防犯カメラ、バス・トイレ別、浴室乾燥機、シャワー付洗面台、温水洗浄便座、室内洗濯機、エアコン、駐輪場、敷地内ごみ置き場 等 ●駐車場/あり・月13,200円 ●現況/空室 ●引渡し/即時 ●取引形態/仲介

売マンション

パラドール四条梅津 2階

ペット可



南向き5階で陽当り・眺望良好です♪

・築浅・最上階角部屋

3,780万円

●所在/京都市右京区梅津段町13-1●交通/京福嵐山本線「太秦広隆寺」駅 徒歩15分●専有面積/61.18㎡●バルコニー/東向き●構造・階数/鉄筋コンクリート造・地上5階建2階部分●総戸数/35戸●間取/3LDK●建築/2020年12月●管理形態/全部委託●管理員勤務形態/日勤●管理費/月9,790円●修繕積立金/月4,900円●施工会社/㈱金山工務店●分譲会社/㈱今井建設●現況/居住中●引渡/2026年6月中旬●取引様態/仲介

シェリア京都嵯峨嵐山 2階

◆嵯峨嵐山駅 徒歩3分&三浴線利用可♪



ペット可

- 居室を見渡せるカウンターキッチン
- オール電化マンション
- アウトボール、フルフラット設計
- ペット飼育可（規約による制限有）
- 電気式浴室暖房乾燥機・食器洗乾燥機
- バルコニーにスロップシンク有

4,680万円

●所在/京都市右京区嵯峨天龍寺車道町●交通/J R山陰本線 嵯峨嵐山駅 徒歩3分●専有面積/71.48㎡●バルコニー/東向き9.6㎡●構造・階数/鉄筋コンクリート造・地上5階建2階部分●総戸数/62戸●間取/2SLDK●建築/2020年9月●管理形態/全部委託●管理員勤務形態/日勤●管理費/月16,400円●修繕積立金/月5,800円●施工会社/㈱長谷工コボレーション●分譲会社/関電不動産開発㈱●現況/居住中●引渡/2026年3月下旬●取引様態/仲介

グレース嵐山 4階

令和6年10月に室内リフォーム済みの美宅です!!

L型広々2面バルコニー♪



室内はお洒落な
アクセント
クロス仕上げ♪

2,580万円

●所在/京都市右京区梅津森原町3-3●交通/阪急京都線「松尾大社」徒歩9分●専有面積/63.92㎡●バルコニー/南・西向き8.0㎡●構造・階数/鉄筋コンクリート造・地上5階●総戸数/31戸●間取/2LDK●建築/1995年3月●管理形態/全部委託●管理員勤務形態/日勤●管理費/月12,780円●修繕積立金/月15,340円●施工会社/大同建設㈱・㈱下岡建設●現況/空室●引渡/即時●取引様態/仲介

コープ野村京都四条 1階

価格変更

◆令和7年8月に室内リフォーム済み美宅◆
特に水回り設備は新調し未使用です!!



ペット可物件 2,650万円

●所在/京都市右京区梅津南広町2-5●交通/地下鉄東西線「太秦天神川」徒歩18分●専有面積/66.57㎡●バルコニー/南向き8.0㎡●構造・階数/鉄筋コンクリート造・地上11階●総戸数/212戸●間取/3LDK●建築/1982年5月●管理形態/全部委託●管理員勤務形態/日勤●管理費/月6,620円●修繕積立金/月9,600円●施工会社/㈱長谷川工務店●分譲会社/野村不動産㈱●現況/空室●引渡/即時●取引様態/仲介

ハイラク双ヶ丘・参番館 3階

ユニハイム四条梅津 3階



最上階 角部屋3面バルコニーで
四季折々の眺望良好◎

ペット可

2,280万円

●所在/京都市右京区常盤神田町14●交通/京福北野線「鳴滝」徒歩8分●専有面積/83.65㎡●バルコニー/南向き15.62㎡●構造・階数/鉄筋コンクリート造・地上3階●総戸数/18戸●間取/4LDK●建築/1982年7月●管理形態/全部委託●管理員勤務形態/日勤●管理費/月16,300円●修繕積立金/月15,060円●施工会社/清水建設㈱●分譲会社/東映㈱●現況/居住中●引渡/令和7年12月以降●取引様態/仲介



令和7年7月
室内リフォーム済

- 洗面化粧台新調
- トイレ新調
- キッチン新調
- ユニットバス新調
- 全室クロス貼替え
- 全室床張替え

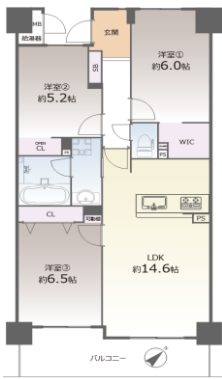
駐車場
空き有

2,180万円

●所在/京都市右京区梅津南広町●交通/阪急線「西京極」駅徒歩18分●専有面積/61.60㎡●バルコニー/南向き7.60㎡●構造・階数/鉄筋コンクリート造・地上7階建3階部分●総戸数/101戸●間取/3LDK●建築/1979年3月●管理形態/全部委託●管理費/月9,050円●修繕積立金/月12,000円●施工会社/㈱長谷川工務店●分譲会社/ユニチカ興発㈱●現況/空室●引渡/即時●取引様態/仲介

売マンション

グラン・コート嵐山 3階

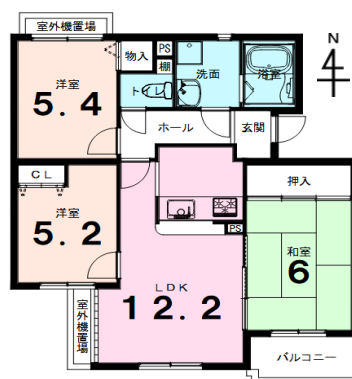


◆時の流れがやわらぐ、嵐山の住まい♪

▲3,390万円

●所在/京都市右京区梅津原野町 5-1 ●交通/阪急嵐山線「松尾大社」駅 徒歩5分
●専有面積/70.73㎡●バルコニー/南東向き9.76㎡●構造・階数/鉄筋コンクリート造・地上5階建3階部分●総戸数/61戸●間取/3LDK●建築/2003年2月●管理形態/全部委託●管理費/月8,100円●修繕積立金/月20,600円●現況/空室●引渡/2025年12月下旬●取引様態/仲介

グローバル太秦 2階



令和6年4月リフォーム済!!

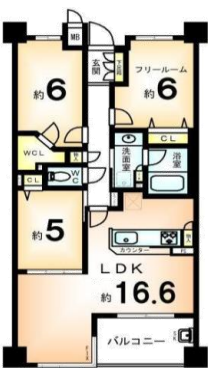


ペット飼育可

▲2,380万円

●所在/京都市右京区太秦馬塚町25-1・25-2 ●交通/JR嵯峨野線「太秦」駅 徒歩3分 ●専有面積/60.94㎡●バルコニー/南向き3.34㎡●構造・階数/鉄筋コンクリート造・地上3階●総戸数/36戸●間取/3LDK●建築/1997年5月 ●管理形態/全部委託●管理員勤務形態/日勤●管理費/月8,900円●修繕積立金/月9,970円●現況/空室●引渡/即時●取引様態/仲介

エスリード太秦レジデンス 1階



令和1年7月築! 美室!

★室内丁寧に使用されています
★浴室暖房乾燥機・ミストサウナ付
★食洗器・WCL・床暖房有
★LDK約16.6帖

▲4,080万円

●所在/京都市右京区太秦一ノ井町24-1 ●交通/京福嵐山線「太秦大隆寺」駅 徒歩4分 ●専有面積/73.75㎡●バルコニー/西向き6.65㎡●構造・階数/鉄筋コンクリート造・地上5階地下1階●総戸数/44戸●間取/2SLDK+F●建築/令和1年7月●管理形態/全部委託●管理員勤務形態/日勤●管理費/月9,400円●修繕積立金/月14,000円●施工会社/㈱ナカフド建設大阪支社●分譲会社/日本エスリード㈱●現況/居住中●引渡/相談●取引様態/仲介

シンフォニー西京極北 1階

1階専用庭付き住戸♪
優しくムラのない北側採光



▲2,490万円

●所在/京都市右京区西京極野田町57-1 ●交通/阪急京都線「西京極」駅 徒歩5分 ●専有面積/58.22㎡●バルコニー/東向き3.24㎡●構造・階数/鉄筋コンクリート造・地下1階・地上6階●総戸数/16戸●間取/3DK●建築/1994年10月●管理形態/全部委託●管理員勤務形態/巡回●管理費/月16,200円●修繕積立金/月12,200円●施工会社/㈱藤井組●分譲会社/㈱コーディネーターワークスKATO●現況/居住中●引渡/相談●取引様態/仲介

プリアーレ京都西院 6階

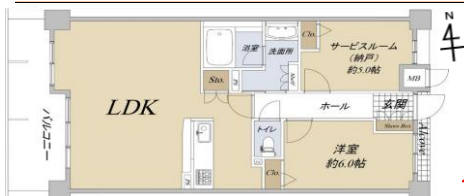
令和7年1月こだわりのリノベーション完成済☆南向き採光・通風◎
リビング床は無垢材サンダー掛け&オイルステン塗装、壁・天井は白塗装



▲3,180万円

●所在/京都市右京区西院清水町12-1 ●交通/阪急京都線「西院」駅 徒歩14分 ●専有面積/60.18㎡●バルコニー/南向き8.87㎡●構造・階数/鉄筋コンクリート造・地上10階●総戸数/38戸●間取/2LDK●建築/1996年5月●管理形態/全部委託●管理員勤務形態/日勤●管理費/月8,100円●修繕積立金/月15,050円●施工会社/西武建設㈱●分譲会社/㈱大林工務店●現況/空室●引渡/即時●取引様態/仲介

エスリード太秦三条天神川 4階



令和7年11月末
リノベーション完成予定☆

壁天井クロス・CF張替え
スイッチコンセント交換
水回り設備交換・建具交換
洗濯パン交換



▲4,480万円

●所在/京都市右京区太秦下角田町2番地 ●交通/地下鉄東西線「太秦天神川」駅 徒歩3分 ●専有面積/65.72㎡●バルコニー/西向き10.15㎡●構造・階数/鉄筋コンクリート造・地上7階地下1階●総戸数/251戸●間取/1LDK+F●建築/平成19年7月●管理形態/全部委託●管理員勤務形態/日勤●管理費/月11,000円●修繕積立金/月6,200円●施工会社/東海興業㈱●分譲会社/エスリード㈱●現況/空室 ●引渡/相談●取引様態/仲介

右京区 太秦安井東裏町

生活関連の店舗が点在する
“街なか寄りの住宅地”

4,800万円
建築条件なし

小学校や日常使いの医療機関・公園
などが徒歩圏にそろい、行政・生活サービスを近場で完結しやすい
ポジション。日々のお買物も徒歩10分圏内！
JR+地下鉄+バスの3経路が取れるため、通勤・通学先に合わせて
「一番ストレスの少ないルート」を選びやすい立地です♪



●所在/京都市右京区太秦安井東裏町11 ●交通/JR山陰本線「円町」徒歩14分、地下鉄東西線「太秦天神川」徒歩15分、バス「西ノ京藤ノ木町」徒歩4分
●総販売区画数/1区画 ●土地面積/198.31㎡ (59.98坪) ●土地権利/所有権 ●接道/東側公道幅員4.3m接面6.7m ●私道負担/- ●用途地域/近隣商業 ●建蔽率/80% ●容積率/200% ●周辺環境/安井小学校 徒歩6分 ●現況/更地 ●引渡/2026年3月上旬 ●取引様態/仲介

右京区 太秦西野町



価格変更! 2,980万円→

建築条件なし 2,750万円

南西向き陽当たり・開放感良好◎



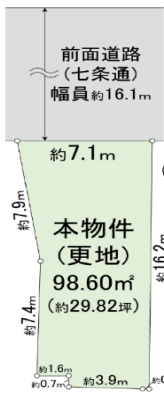
●所在/京都市右京区太秦西野町 ●交通/京福嵐山本線「帷子ノ辻」徒歩10分 ●土地面積/136.73㎡ (41.36坪) ●土地権利/所有権 ●接道/南西側私道幅員5.0m接面6.3m ●私道負担/15.0㎡含む ●用途地域/第一種中高層住居 ●建蔽率/60% ●容積率/200% ●周辺環境/南太秦小学校 徒歩5分 ●現況/上物有(ただし更地渡しのため、解体費用不要) ●引渡/相談 ●取引様態/仲介

右京区 西京極南方町

建築条件なし 4,280万円

観光地のど真ん中ではなく、
生活の場として落ち着いたエリア

子育ても通勤も無理なくこなせる便利さと、
暮らしの変化に合わせて価値を育てていける立地。
長く安心して暮らせる街並みが、将来の展望も
静かに支えます。



●所在/京都市右京区西京極南方町 ●交通/阪急京都線「西京極」徒歩6分、バス「川勝寺」徒歩1分 ●総販売区画数/1区画 ●土地面積/98.6㎡ (29.82坪) ●土地権利/所有権 ●接道/北側公道幅員6.1m接面7.1m ●私道負担/なし ●用途地域/近隣商業 ●建蔽率/80% ●容積率/300% ●周辺環境/西京極小学校 徒歩3分 ●現況/更地 ●引渡/相談 ●取引様態/仲介

右京区 梅津尻溝町

建築条件なし 2,280万円

松尾大社近くの北東角地♪

車の出し入れがしやすく、採光・通風も
取りやすい土地。小学校も近いので、
子育て家族にうれしい安心のエリア☆



●所在/京都市右京区梅津尻溝町 ●交通/阪急嵐山線「松尾大社」徒歩10分、バス「松尾橋」徒歩5分 ●総販売区画数/1区画 ●土地面積/81.37㎡ (24.61坪) ●土地権利/所有権 ●接道/北側公道幅員6.0m接面8.1m、東側公道幅員8.0m接面4.8m ●私道負担/なし ●用途地域/準工業 ●建蔽率/60% ●容積率/200% ●周辺環境/梅津小学校 徒歩8分 ●現況/上物有 ●引渡/相談 ●取引様態/仲介

右京区 嵯峨野清水町

価格変更! 2,480万円→

建築条件なし 2,280万円

子育て世帯・シニア層どちらにも安心して暮らせる住宅地
幹線道路から1本入った位置で騒音・交通量が少ない安心感。



●所在/京都市右京区嵯峨野清水町1 8-3 ●交通/京福嵐山本線「有栖川」徒歩5分、JR山陰本線「太秦」徒歩10分、市バス「生田口」徒歩6分 ●土地面積/103.18㎡ (31.21坪) ●土地権利/所有権 ●接道/西側公道幅員5.0m接面7.13m ●私道負担/なし ●用途地域/第一種中高層住居 ●建蔽率/60% ●容積率/200% ●周辺環境/嵯峨野小学校 徒歩3分 ●現況/上物有 ●引渡/相談 ●取引様態/仲介

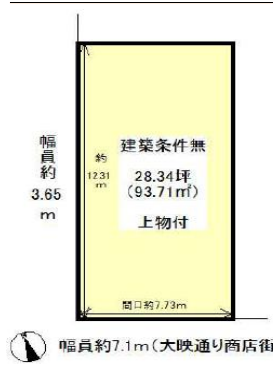
右京区 太秦多藪町

建築条件なし 3,190万円

嵐電・JRアクセス良好!

店舗付き住宅にもおススメ

大映通り商店街ど真ん中の立地



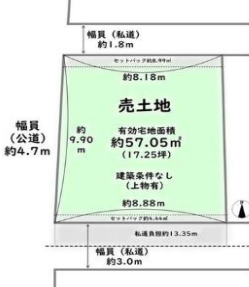
●所在/京都市右京区43-35 ●交通/京福嵐山本線「帷子ノ辻」徒歩5分 ●土地面積/93.71㎡ (28.34坪) ●土地権利/所有権 ●接道/南側幅員7.1m接面7.73m、西側幅員3.65m接面12.31m ●私道負担/なし (セツバック2.15㎡) ●用途地域/近隣商業 ●建蔽率/60% ●容積率/200% ●周辺環境/太秦小学校 徒歩5分 ●現況/上物有 ●引渡/相談 ●取引様態/仲介

売土地

右京区 太秦安井北御所町

三方角地で陽当良・通風良好！
買い物も便利、閑静な住宅街☆

1,680万円
建築条件なし



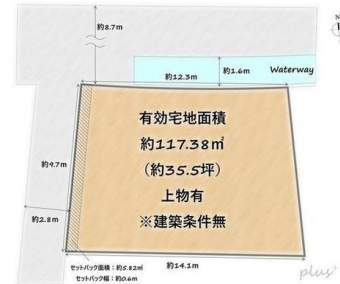
●所在/京都市右京区太秦安井北御所町2-58●交通/JR山陰本線「花園」徒歩8分、地下鉄東西線・京福嵐山線「天神川」徒歩13分●土地面積/83.83㎡(25.35坪)●土地権利/所有権●接道/西側 公道幅員4.7m接面9.9m、南側私道幅員3.0m接面8.8m●私道負担/13.35㎡含む、セツバック要13.43㎡●用途地域/第一種住居●建蔽率/60%●容積率/200%●周辺環境/安井小学校 徒歩5分●現況/上物有●引渡/相談●取引様態/仲介

右京区 嵯峨大覚寺門前堂ノ前町

徒歩圏内に大覚寺・広沢の池
角地で解放感あり陽当たり良好

価格変更! 3,500万円→

3,200万円
建築条件なし

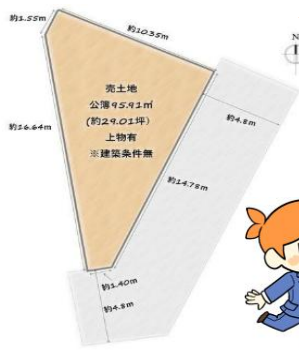


●所在/京都市右京区嵯峨大覚寺門前堂ノ前町1-5●交通/JR山陰本線「嵯峨嵐山」徒歩8分、京福嵐山本線「嵐電嵯峨」徒歩13分●土地面積/117.38㎡(35.5坪)●土地権利/所有権●接道/北側公道幅員8.7m接面12.3m、西側公道幅員2.8m接面9.7m●用途地域/第一種低層住居●建蔽率/40%●容積率/60%●周辺環境/嵯峨小学校 徒歩9分●現況/上物有●引渡/相談●取引様態/仲介

右京区 太秦開日町

建築条件
なし 2,180万円
販売価格下がりました!

丸太町通北側の閑静な住宅地
周囲には銀行や病院をはじめ
買物施設が多く生活利便性◎



●所在/京都市右京区太秦開日町27-31●交通/京福北野線「常盤」徒歩13分、JR山陰本線「太秦」徒歩15分●土地面積/95.91㎡(29.01坪)●土地権利/所有権●接道/南東側 私道幅員4.8m 接面14.78m、南側私道幅員4.8m 接面1.4m●用途地域/第一種低層住居●建蔽率/50%●容積率/80%●周辺環境/常盤野小学校 徒歩10分●現況/上物有●引渡/●取引様態/仲介

右京区 嵯峨釈迦堂門前瀬戸川町

建築条件
なし 5,000万円

外遊びが日常に♪
静かな街でのびのび子育て!

送迎や買い物がスムーズで暮らしやすい♪
静かな住宅地で外遊びや散歩もしやすく
日々の家事・育児の動きに無理のない
“家族みんなにやさしい環境”です☆



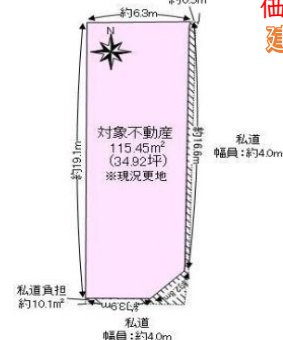
●所在/京都市右京区嵯峨釈迦堂門前瀬戸川町●交通/JR山陰本線「嵯峨嵐山」徒歩9分、京福嵐山本線「嵐電嵯峨」徒歩11分●総販売区画数/1区画●土地面積/116.46㎡(35.22坪)●土地権利/所有権●接道/北側公道幅員5.0m接面7.9m●私道負担/なし●用途地域/第一種低層住居●建蔽率/50%●容積率/80%●周辺環境/嵯峨小学校 徒歩7分●現況/上物有●引渡/相談●取引様態/仲介

右京区 太秦石垣町

価格変更! 2,600万円→

建築条件
なし 2,480万円

・フレスコ太秦 徒歩8分
・スギドラッグ太秦店 徒歩7分



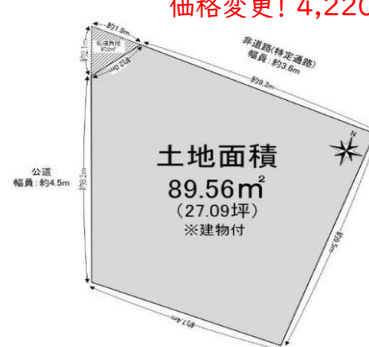
●所在/京都市右京区太秦石垣町●交通/京福嵐山本線「帷子ノ辻」徒歩10分、JR山陰本線「太秦」徒歩12分●土地面積/115.45㎡(34.92坪)●土地権利/所有権●接道/東側私道幅員4.0m接面16.6m、南側私道4.0m幅員6.7m●私道負担/10.10㎡別途●用途地域/第一種住居●建蔽率/70%●容積率/160%●周辺環境/太秦小学校 徒歩5分●現況/更地●引渡/相談●取引様態/仲介

右京区 嵯峨天龍寺今堀町

価格変更! 4,220万円

→ 2,750万円
建築条件なし

南西側道路×北側通路の
ため陽当たり・通風し良好♪



●所在/京都市右京区嵯峨天龍寺今堀町●交通/京福嵐山本線「嵐電嵐山」徒歩4分、JR山陰本線「嵯峨嵐山」徒歩4分●土地面積/89.56㎡(27.09坪)●土地権利/所有権●接道/南西側公道幅員4.5m接面8.2m●私道負担/2.0㎡含む●用途地域/第一種中高層住居●建蔽率/70%●容積率/180%●周辺環境/嵐山小学校 徒歩11分●現況/上物有●引渡/相談●取引様態/仲介

右京区 鳴滝松本町



●所在/京都市右京区鳴滝松本町●交通/京福北野線「宇多野」徒歩14分●土地面積/95.26(28.81坪)●土地権利/所有権●接道/南側公道幅員8.0m接面7.5m●私道負担/なし●用途地域/第一種住居●建蔽率/40%●容積率/200%●周辺環境/宇多野小学校 徒歩15分●現況/更地●引渡/即時●取引様態/仲介

右京区 鳴滝安井殿町



●所在/京都市右京区鳴滝安井殿町●交通/京福北野線「宇多野」「鳴滝」徒歩6分●土地面積/159.30㎡(48.18坪)●土地権利/所有権●接道/南側私道幅員4.0m接面10.3m、西側私道幅員4.0m接面11.1m●私道負担/50.10㎡別途●用途地域/第一種低層住居●建蔽率/60%●容積率/80%●周辺環境/宇多野小学校 徒歩8分●現況/上物有●引渡/相談●取引様態/仲介

右京区 太秦御領田町



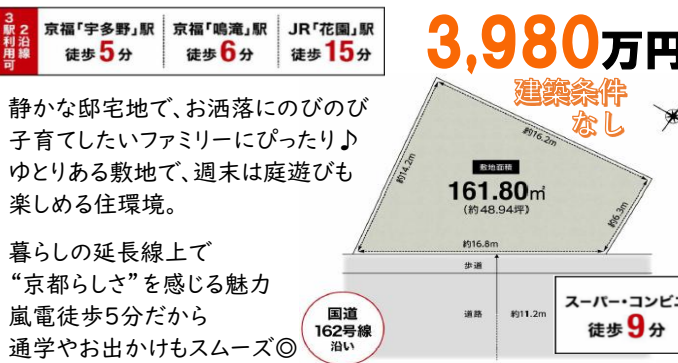
●所在/京都市右京区太秦御領田町19-17●交通/京福嵐山本線「車折神社」徒歩18分●土地面積/80.88㎡(24.46坪)●土地権利/所有権●接道/南西側私道幅員5.5m接面13.4m●私道負担/42.40㎡●用途地域/第一種低層住居●建蔽率/50%●容積率/80%●周辺環境/広沢小学校 徒歩11分●現況/上物有●引渡/相談●取引様態/仲介

右京区 嵯峨広沢御所ノ内町



●所在/京都市右京区嵯峨広沢御所ノ内町●交通/J R山陰本線「嵯峨嵐山」徒歩12分●土地面積/81.54㎡(24.66坪)●土地権利/所有権●接道/南東側公道幅員6.0m接面9.7m●私道負担/なし●用途地域/第一種低層住居●建蔽率/50%●容積率/80%●周辺環境/広沢小学校 徒歩2分●現況/上物有●引渡/相談●取引様態/仲介

右京区 宇多野御屋敷町



変形地でもこの広い土地&間口でプラン自由度UP!

●所在/京都市右京区宇多野御屋敷町11-9●交通/京福北野線「宇多野」徒歩5分、JR山陰本線「花園」徒歩15分●総販売区画数/1区画●土地面積/161.80㎡(48.94坪)●土地権利/所有権●接道/東側公道幅員11.2m接面16.8m●私道負担/なし●用途地域/第一種住居●建蔽率/40%●容積率/200%●周辺環境/宇多野小学校 徒歩10分●現況/更地●引渡/相談●取引様態/仲介

右京区 嵯峨天龍寺椎野町



●所在/京都市右京区嵯峨天龍寺椎野町15-4●交通/JR山陰本線「嵯峨嵐山」徒歩5分、京福嵐山本線「鹿王院」徒歩4分●土地面積/116.92㎡(35.36坪)●土地権利/所有権●接道/南側私道幅員5m接面6.71m●私道負担/17.68㎡含む●用途地域/第一種中高層住居●建蔽率/60%●容積率/200%●周辺環境/嵯峨小学校 徒歩13分●現況/上物有●引渡/相談●取引様態/仲介

売土地

右京区 太秦中筋町

周辺環境充実の好立地 建築条件なし **3,998万円**

- ・蜂ヶ岡中学校 徒歩11分
- ・生協コープ嵯峨野 徒歩3分
- ・スーパー万代 徒歩4分
- ・ファミリーマート 徒歩1分



●所在/京都市右京区太秦中筋町2-15 ●交通/JR山陰本線「太秦」徒歩7分、京福嵐山線「帷子ノ辻」徒歩10分 ●総販売区画数/1区画 ●土地面積/174.66㎡ (52.83坪) ●土地権利/所有権 ●接道/西側私道幅員4.0m接面12.37m ●私道負担/24.95㎡含む ●用途地域/第一種中高層住居 ●建蔽率/60% ●容積率/200% ●周辺環境/常盤野小学校 徒歩6分 ●現況/上物有 ●引渡/相談 ●取引様態/仲介

右京区 梅津中村町

南西角地につき 建築条件なし **4,800万円**
日当り・通風良好!



●所在/京都市右京区梅津中村町 ●交通/阪急嵐山線「松尾大社」徒歩13分 ●土地面積/209.77㎡ (63.45坪) ●土地権利/所有権 ●接道/南側公道幅員8m接面11.7m、西側公道幅員5.7m接面22m ●私道負担/なし ●用途地域/準工業 ●建蔽率/40% ●容積率/200% ●周辺環境/梅津小学校 徒歩6分 ●現況/更地 ●引渡/相談 ●取引様態/仲介

右京区 嵯峨北堀町

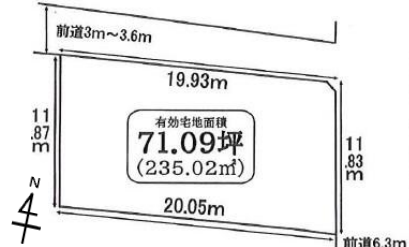
京都中心部・大阪方面へ 2WAY利用でアクセス良好 建築条件なし **5,480万円**



●所在/京都市右京区嵯峨北堀町20-123 ●交通/京福嵐山本線「鹿王院」徒歩2分、JR山陰本線「嵯峨嵐山」徒歩5分 ●土地面積/165.32㎡ (50.09坪) ●土地権利/所有権 ●接道/北側公道幅員5.82m接面9.11m ●私道負担/なし ●用途地域/第二種中高層住居 ●建蔽率/60% ●容積率/200% ●周辺環境/嵐山小学校 徒歩8分 ●現況/更地 ●引渡/即時 ●取引様態/仲介

右京区 嵯峨大覚寺門前六道町

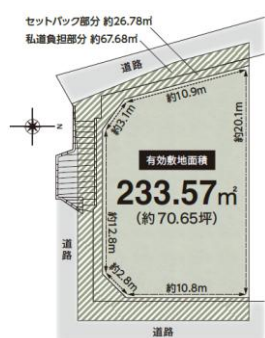
豊かな自然に囲まれた静かな環境 保育園・幼稚園・小学校など 教育施設が近くに多数あります。 建築条件なし **4,880万円**



●所在/京都市右京区嵯峨大覚寺門前六道町40番地3 ●交通/JR山陰本線「嵯峨嵐山」徒歩11分 ●土地面積/254.00㎡ (76.83坪) ●土地権利/所有権 ●接道/東側公道幅員6.3m接面11.83m、北側私道幅員3.07m~3.68m接面19.93m(非道路) ●私道負担/0.15㎡含む ●用途地域/第一種低層住居 ●建蔽率/30% ●容積率/50% ●周辺環境/嵯峨小学校 徒歩8分 ●現況/更地 ●引渡/即時 ●取引様態/仲介

右京区 宇多野御屋敷町

建築条件なし **3,980万円**
三方角地
日当たり・通風良好



- ・スーパーマツト新丸太町店 徒歩11分
- ・セブンイレブン京都常盤店 徒歩11分
- ・京都常盤郵便局 徒歩12分
- ・常盤野児童公園 徒歩15分

●所在/京都市右京区宇多野御屋敷町19番10・16号 ●交通/京福北野線宇多野駅 徒歩5分、京福北野線鳴滝駅 徒歩6分 ●土地面積/233.57㎡ (70.65坪) ●土地権利/所有権 ●接道/東幅員4.0m間口10.8m、南側幅員4.0m間口12.8m、西側幅員4.0m間口10.9m ●私道負担/有(約67.68㎡) ●用途地域/第一種低層住居 ●建蔽率/30% ●容積率/80% ●周辺環境/宇多野小学校 徒歩10分、スギ薬局常盤店 徒歩7分 ●現況/更地 ●引渡/即時 ●取引様態/仲介

右京区 梅ヶ畑向ノ地町



価格変更! 5,900万円→

建築条件なし **4,900万円**

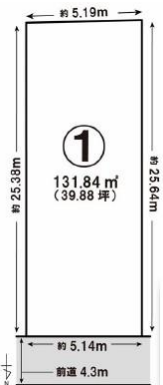
山に面し緑の多い自然豊かで閑静な住空間。
カフェや別荘など事業用としてもオススメ!



●所在/京都市右京区梅ヶ畑向ノ地町25-2 ●交通/市バス「やまごえ温水プール前」徒歩2分、「高鼻町」徒歩5分、京福北野線「宇多野」徒歩26分 ●土地面積/870㎡ (265坪) ●土地権利/所有権 ●接道/西側公道幅員8m接面19m ●私道負担/なし ●用途地域/第一種低層住居 ●建蔽率/40% ●容積率/60% ●周辺環境/高雄小学校 徒歩35分 ●現況/上物有 ●引渡/相談 ●取引様態/仲介

売土地

右京区 嵯峨野有栖川町



価格変更! 3,200万円→

建築条件なし **3,000万円**

土地ドーンと39坪

2way アクセス 京福有栖川駅歩3分

JRは京福駅まで乗り換えなし JR太秦駅歩14分



- ・郵便局 徒歩5分
- ・京都中央信用金庫 徒歩7分
- ・サンドラッグ 徒歩8分
- ・フレスコ 徒歩9分
- 閑静な住宅地でありながら、三条通にもすぐ出られて便利♪

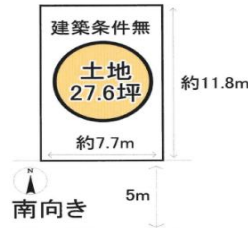
●所在/京都市右京区嵯峨野有栖川町1-246 1番地 ●交通/京福嵐山本線「有栖川」徒歩3分、JR山陰本線「太秦」徒歩14分 ●総販売区画数/2区画 ●土地面積/131.84㎡ (39.88坪) ●土地権利/所有権 ●接道/北側私道幅員4.3m接面5.1m ●私道負担/なし ●用途地域/第一種中高層住居 ●建蔽率/60% ●容積率/172% ●周辺環境/嵯峨野小学校 徒歩9分 ●現況/更地 ●引渡/相談 ●取引様態/仲介

右京区 梅津林口町

小学校・児童館・交番・郵便局など
生活施設が徒歩圏で安心感抜群!

1,980万円

建築条件なし



●所在/京都市右京区梅津林口町32-30、32-31 ●交通/市バス「梅津西浦町」徒歩7分、阪急嵐山線「松尾大社」徒歩16分 ●土地面積/91.26㎡ (27.60坪) ●土地権利/所有権 ●接道/南側幅員5m接面7.7m ●私道負担/なし ●用途地域/第一種中高層住居 ●建蔽率/60% ●容積率/200% ●周辺環境/梅津北小学校 徒歩7分 ●現況/更地 ●引渡/即時 ●取引様態/仲介

右京区 梅津中村町



価格変更! 4,450万円→

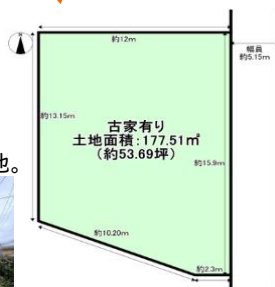
建築条件なし **3,980万円**

暮らしやすさ重視のゆとり敷地♪

駐車場や庭もしっかり確保でき、
子育て世帯に嬉しい生活動線が整う立地。

【徒歩5分圏内】

- ・フレンドマート梅津店
- ・ファミリーマート



●所在/京都市右京区梅津中村町 ●交通/阪急嵐山線「松尾大社」徒歩14分、バス「梅津西浦町」徒歩4分 ●総販売区画数/1区画 ●土地面積/177.51㎡ (53.69坪) ●土地権利/所有権 ●接道/東側私道幅員5.15m接面15.9m ●私道負担/なし ●用途地域/準工業 ●建蔽率/60% ●容積率/200% ●周辺環境/梅津小学校 徒歩2分 ●現況/上物有 ●引渡/相談 ●取引様態/仲介

右京区 梅津開キ町

建築条件なし



価格変更!

2,880万円→

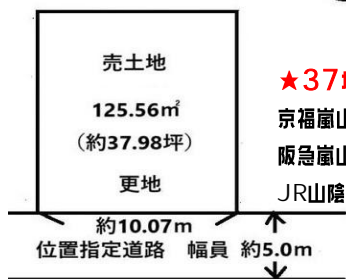
2,680万円

★37坪超の南向き整形地★

京福嵐山本線「帷子ノ辻」徒歩17分

阪急嵐山線「松尾大社」徒歩19分

JR山陰本線「太秦」徒歩21分



- ・フレンドマート 徒歩7分
- ・ファミリーマート 徒歩4分

●所在/京都市右京区梅津開キ町30-22、30-31、30-32 ●交通/市バス「長福寺道」徒歩5分 ●土地面積/125.56㎡ (37.98坪) ●土地権利/所有権 ●接道/南側私道幅員5.0m接面10.07m ●私道負担/なし ●用途地域/第一種中高層住居 ●建蔽率/60% ●容積率/200% ●周辺環境/梅津北小学校 徒歩2分 ●現況/更地 ●引渡/相談 ●取引様態/仲介

右京区 嵯峨天龍寺角倉町

価格変更! 3,580万円→

建築条件なし **3,480万円**

車通りの少ない閑静な住宅街
スーパーとほ10分圏内で駅まで平坦



●所在/京都市右京区嵯峨天龍寺角倉町3-8 ●交通/京福嵐山本線「嵐電嵯峨」徒歩3分、JR山陰本線「嵯峨嵐山」徒歩6分 ●土地面積/119㎡ (35.99坪) ●土地権利/所有権 ●接道/南側私道幅員5.2m接面5.18m ●私道負担/なし ●用途地域/第一種中高層住居 ●建蔽率/60% ●容積率/200% ●周辺環境/嵯峨小学校 徒歩16分 ●現況/更地 ●引渡/相談 ●取引様態/仲介

右京区 嵯峨野清水町



建築条件なし

2,800万円

落ち着いた嵯峨野の住宅地で暮らすゆとり。
駅・買物が徒歩圏に揃い、
子育てファミリーに程よい便利さと安心感。



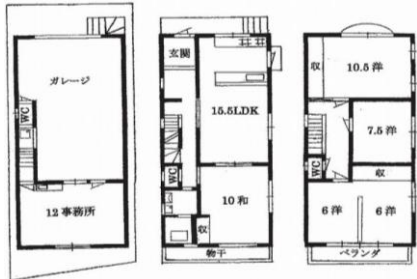
- ・ローソン 嵯峨野秋街道店 ...徒歩7分
- ・フレンドマート 梅津店 ...徒歩10分

●所在/京都市右京区嵯峨野清水町 ●交通/京福嵐山本線「車折神社」徒歩6分、バス「広沢御所ノ内町」徒歩7分 ●総販売区画数/1区画 ●土地面積/128.34㎡ (38.82坪) ●土地権利/所有権 ●接道/東側私道幅員5.0m接面6.20m ●私道負担/15.50㎡含む ●用途地域/第一種中高層住居 ●建蔽率/60% ●容積率/200% ●周辺環境/嵯峨野小学校 徒歩15分 ●現況/上物有 ●引渡/相談 ●取引様態/仲介

戸建

右京区 嵯峨野南浦町 中古

緑豊かな癒しの環境が身近な物件
ガレージは3~4台駐車可能(車種による)
高さ約2.2mあるので大きめサイズも◎



3,680万円

●所在/京都市右京区嵯峨野南浦町27-8●交通/京福嵐山本線「有栖川」徒歩11分、バス「梅ノ野宮神社前」徒歩8分●土地面積/139.93㎡(42.40坪)●建物面積/216㎡(65.45坪)●接道/北側幅員5.5m接面7.01m●構造・階数/木造・3階●間取/5LDK+事務所●電気水道ガス/関西電力・都市ガス・公営上下水●学区/嵯峨野小学校 徒歩11分●現況/居住中●引渡し/相談●取引様態/仲介

右京区 西京極徳大寺団子田町 中古



バルコニー
南向き2カ所!!

リビングキッチンに床暖房あり。
水回り設備も充実しています♪

4,480万円

●所在/京都市右京区西京極徳大寺団子田町●交通/阪急京都線「西京極」徒歩9分●土地面積/63.86㎡(19.31坪)●建物面積/99.63㎡(30.13坪)●接道/南側私道幅員5.0m接面6.0m●構造・階数/木造・3階●間取/3SLDK●電気水道ガス/関西電力・都市ガス・公営上下水●学区/西京極西小学校 徒歩4分●現況/居住中●引渡し/相談●取引様態/仲介

右京区 鳴滝藤ノ木町 中古

★R2年建築の築浅物件です★
最近人気の設備は整っていて、各居室
たっぷり収納も完備。
庭は防草対策されており倉庫も設置可!



4,500万円

●所在/京都市右京区鳴滝藤ノ木町6-22、6-12●交通/京福北野線「鳴滝」徒歩5分●土地面積/118.15㎡(35.74坪)●建物面積/86.94㎡(26.29坪)●接道/東側私道幅員4m接面6.8m●構造・階数/木造・2階●間取/2SLDK●電気水道ガス/関西電力・都市ガス・公営上下水●学区/宇多野小学校 徒歩13分●現況/居住中●引渡し/相談●取引様態/仲介

右京区 嵯峨鳥居本仙翁町 中古



緑豊かで閑静な住宅街
LDK26帖に8帖和室が隣接
居室は全室8帖以上で広々♪

3,980万円

●所在/京都市右京区嵯峨鳥居本仙翁町●交通/市バス「鳥居本」徒歩4分●土地面積/194.05㎡(58.70坪)●建物面積/155.48㎡(47.03坪)●接道/南西側私道幅員6m接面5.9m●構造・階数/木造・2階●間取/4LDK●電気水道ガス/関西電力・都市ガス・公営上下水●学区/嵯峨小学校 徒歩22分●現況/居住中●引渡し/相談●取引様態/仲介

右京区 鳴滝松本町 中古

2023年12月改装済☆水回り充実

1階の浴室・洗面所とは別に、
2階のユーティリティスペースにも
洗面・シャワーブースがあります!



2,700万円

●所在/京都市右京区鳴滝松本町●交通/京福北野線「宇多野」徒歩14分、市バス「鳴滝松本町」徒歩3分●土地面積/126.08㎡(38.13坪)●建物面積/122.99㎡(37.20坪)●接道/北西側私道幅員5.0m接面15.5m、南西側公道幅員9.1m接面7.6m●構造・階数/木造・2階●間取/4LDK●電気水道ガス/関西電力・都市ガス・公営上下水●学区/宇多野小学校 徒歩11分●現況/居住中●引渡し/相談●取引様態/仲介

右京区 太秦多藪町 中古

大映通り商店街に面した抜群の利便性★

賑やかすぎない落ち着いた商店街で、日常の用事を
ラクラク済ませられます! 余った時間は
最寄りのジムでリフレッシュタイム♪



3,580万円

●所在/京都市右京区太秦多藪町●交通/京福嵐山線「帷子ノ辻」徒歩4分、JR山陰本線「太秦」徒歩8分●土地面積/80.0㎡(24.20坪)●建物面積/87.88㎡(26.58坪)●接道/北側公道幅員6.8m●構造・階数/木造・2階●間取/3LDK●電気水道ガス/関西電力・都市ガス・公営上下水●学区/太秦小学校 徒歩9分●現況/居住中●引渡し/2026年4月中旬相談●取引様態/仲介

右京区 嵯峨野開町 中古



南北両面道路☆陽当り良好



令和7年1月完成

価格変更されました! 4,080万円→**3,680万円**

●所在/京都市右京区嵯峨野開町2-8●交通/京福嵐山本線「有栖川」徒歩4分、JR山陰本線「太秦」徒歩10分●土地面積/85.48㎡(25.85坪)●建物面積/91.53㎡(27.68坪)●接道/北側私道幅員4.0m接面5.47m、南側公私道幅員2.87m接面4.8m●構造・階数/木造・3階●間取/3LDK●電気水道ガス/関西電力・都市ガス・公営上下水●学区/嵯峨野小学校 徒歩10分●現況/空家●引渡し/相談●取引様態/仲介

右京区 太秦一町芝町 中古



太秦広隆寺へ徒歩すぐ。
大映通りでは普段のお買い物や
美味しい飲食店の利用も♪

3,480万円

●所在/京都市右京区太秦一町芝町●交通/JR山陰本線「太秦」徒歩4分、京福嵐山本線「帷子ノ辻」徒歩6分●土地面積/111.80㎡(33.87坪)●建物面積/99.88㎡(30.26坪)●接道/南側幅員4.0m接面6.42m●構造・階数/木造・2階●間取/4LDK●電気水道ガス/関西電力・都市ガス・公営上下水●学区/常盤野小学校 徒歩11分●現況/居住中●引渡し/相談●取引様態/仲介

右京区 嵯峨天龍寺今堀町 中古



☆パナホームの縦型二世帯住宅☆



居室たっぷり! 驚きの9LLDDKKで
世帯間のプライバシーをしっかりと守る!! **5,500万円**

●所在/京都市右京区嵯峨天龍寺今堀町16-6●交通/京福嵐山線「嵐電嵯峨」徒歩1分、市バス「角倉町」徒歩4分●土地面積/254.99㎡(77.13坪)●建物面積/290.32㎡(87.97坪)●接道/東側私道幅員4.6m接面9.1m+2.3m●構造・階数/軽量鉄骨造・2階●間取/9LLDDKK●電気水道ガス/関西電力・都市ガス・公営上下水●学区/嵯峨小学校 徒歩14分●現況/居住中●引渡し/相談●取引様態/仲介

右京区 嵯峨野西ノ藤町 中古

南西角地で通風・陽当り良好!! ゆとりのカースペース♪

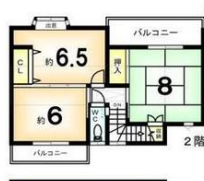


2016年11月建築
広々屋根裏収納あり

価格変更! 3,980万円→**3,500万円**

●所在/京都市右京区嵯峨野西ノ藤町●交通/京福嵐山本線「有栖川」徒歩12分、阪急嵐山線「松尾大社」徒歩14分●土地面積/90.93㎡(27.50坪)●建物面積/85.79㎡(25.95坪)●接道/西側私道幅員6.0m接面12.0m、南側私道幅員4.0m接面5.9m●構造・階数/木造・2階●間取/4LDK●電気水道ガス/関西電力・都市ガス・公営上下水●学区/嵯峨野小学校 徒歩15分●現況/居住中●引渡し/相談●取引様態/仲介

右京区 西京極西衣手町 中古



ハウスクリーニング8月完了済!

約19帖の広々としたLDKには床暖房3カ所あり
各室6帖以上のゆとりある住宅です。

価格変更!
3,290万円→**3,080万円**

●所在/京都市右京区西京極西衣手町●交通/市バス「西京極午塚町」徒歩5分、阪急京都線「西京極」徒歩17分●土地面積/82.08㎡(24.87坪)●建物面積/91.06㎡(27.59坪)●接道/北側私道幅員5m接面9.7m●構造・階数/木造・2階●間取/3LDK●電気水道ガス/関西電力・都市ガス・公営上下水●学区/葛野小学校 徒歩15分●現況/空家●引渡し/即時●取引様態/仲介

右京区 梅ヶ畑宮ノ口町 中古

全面8m道路×土地53坪
ゆとりある敷地で開放的な4LDK

緑豊かな静けさで心の休息を...

**2,490万円**

●所在/京都市右京区梅ヶ畑宮ノ口町15-2●交通/市バス「梅ヶ畑清水町」徒歩2分●土地面積/177.11㎡(53.66坪)●建物面積/99.37㎡(30.11坪)●接道/西側公道幅員8.0m接面9.5m●構造・階数/木造・2階●間取/4LDK●電気水道ガス/関西電力・公営上下水●学区/高雄小学校 徒歩12分●現況/空家●引渡し/即時●取引様態/仲介

戸建

右京区 京北周山町河端 中古

思い切って大自然に暮らすのはいかがでしょうか？

とは言え、不便すぎるのも困ります…が、京北中心部へ車で5分！

令和2年4月開校の京都市立小中一貫校も子育て中の方にはオススメ♪



2021年1月完成の築浅物件

(注)写真は新築当時のものです。

2,480万円

- 所在/京都市右京区京北周山町河端5-15●交通/JRバス「八千代橋」徒歩12分
- 土地面積/272.93㎡(82.56坪)●建物面積/102.87㎡(31.11坪)●接道/北側公道
- 幅員6m接面14.5m●構造・階数/木造・1階●間取/3LDK●電気水道ガス/関西電力
- 太陽光発電・プロパンガス・公営上下水●学区/京都市立小中一貫校 徒歩19分
- 現況/居住中●引渡し/相談●取引様態/仲介

右京区 嵯峨鳥居本仙翁町 中古

伝統的な街並みと四季折々の
風景が楽しめます！

- ・駐車スペース2台あり
- ・ウッドデッキ付き
- ・玄関スマートキー採用



価格変更されました！

6,180万円→ 5,580万円

- 所在/右京区嵯峨鳥居本仙翁町●交通/嵯峨野観光鉄道「トロロク嵐山」徒歩
- 20分、JR山陰本線「嵯峨嵐山」徒歩28分●土地面積/176.86㎡(53.59坪)●建
- 物面積/87.79㎡(26.60坪)●接道/南東5.7m接面7.6m●構造・階数/木造・2
- 階●間取/4SLDK●建蔽率・容積率/30%・50%●学区/嵯峨小学校・嵯峨中学校
- 現況/居住中●引渡し/相談●取引様態/仲介

右京区 花園天授ヶ岡町 中古

建物南側に庭があり開放的♪
閑静な住宅地に佇むこだわりの
たくさん詰まった素敵なお住まいです。



価格変更！6,980万円→

5,980万円

- 所在/京都市右京区花園天授ヶ岡町●交通/京福北野線「龍安寺・妙心寺」徒歩
- 4分、市バス「嵐電妙心寺駅前」徒歩4分●土地面積/378.16㎡(114.39坪)●建物
- 面積/174.02㎡(52.64坪)●接道/北側公道幅員4.7m、西側公道幅員4.1m●構造・
- 階数/木造・2階●間取/4SLDK●電気水道ガス/関西電力・都市ガス・公営上下水
- 学区/御室小学校 徒歩8分●現況/居住中●引渡し/相談●取引様態/仲介

右京区 西京極佃田町 中古



住宅と学校が多い
穏やかな環境！

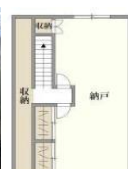
公道に面した整形地で、
車の出入りもしやすく見通し良好◎

西京極総合運動公園まで徒歩10分♪

5,890万円

- 所在/京都市右京区西京極佃田町●交通/阪急京都線「西京極」徒歩13分、市
- バス「大門町」徒歩2分●土地面積/132.02㎡(39.93坪)●建物面積/122.55㎡
- (37.07坪)●接道/東側公道幅員6.0m接面9.8m●構造・階数/木造・2階●間取
- /3LDK●電気水道ガス/関西電力・都市ガス・公営上下水●学区/西京極小学校
- 徒歩9分●現況/空家●引渡し/相談●取引様態/仲介

右京区 梅津北川町 中古



綺麗な整形地・閑静な住宅街
44坪・間口10m超の駐車場
小学校・中学校に近いので
子育て世帯に人気の地域です。
現状は広々2世帯住宅ですが、
新築戸建用地としても◎



4,380万円

- 所在/京都市右京区梅津北川町●交通/京福嵐山本線「帷子ノ辻」「有栖川」徒歩
- 17分●土地面積/146.57㎡(44.33坪)●建物面積/156.10㎡(47.22坪)●接道/北
- 側私道幅員5.0m接面10.2m●構造・階数/木造・3階●間取/3SLDK●電気水道ガ
- ス/関西電力・都市ガス・公営上下水●学区/梅津北小学校 徒歩7分●現況/空家
- 引渡し/相談●取引様態/仲介

右京区 龍安寺池ノ下町 中古

前面道路南向き
陽当たり・通風良好



部屋数が多いので様々な用途で
利用可能。投資用物件としても◎

価格変更！5,670万円→

5,300万円

- 所在/京都市右京区龍安寺池ノ下町●交通/京福北野線「龍安寺」徒歩8分●土
- 地面積/148.77㎡(45.0坪)●建物面積/107.64㎡(32.56坪)●接道/南側公道幅員
- 4.0m●構造・階数/木造・2階●間取/4LDK●電気水道ガス/関西電力・都市ガ
- ス・公営上下水●学区/御室小学校 徒歩9分●現況/空家●引渡し/相談●取引様
- 態/仲介

右京区 太秦多藪町

中古



大映通りが近く、お買い物に便利♪
映画と歴史ある街で、ちょっと特別な
日常と落ち着いた暮らし。

★店舗付き住宅★

3,780万円

●所在/京都市右京区太秦多藪町14-258●交通/京福嵐山本線「帷子ノ辻」徒歩6分、JR山陰本線「太秦」徒歩9分●土地面積/59.68㎡(18.08坪)●建物面積/134.26㎡(40.68坪)●接道/西側公道幅員6.0m接面5.4m●構造・階数/鉄骨造・3階●間取/3SLDDKK+店舗●電気水道ガス/関西電力・都市ガス・公営上下水●学区/太秦小学校 徒歩6分●現況/居住中●引渡し/相談●取引様態/仲介

右京区 嵯峨折戸町

新築

1月完成予定!! 南東角地陽当り◎

オープンリネン庫やカウンター付きのワーク
スペースなど、共働きファミリーに嬉しい
家事ラク導線を意識した造りです♪



4,480万円

●所在/京都市右京区嵯峨折戸町15-47 (2号地) ●交通/京福嵐山本線「車折神社」徒歩2分●土地面積/97.67㎡(29.54坪)●建物面積/87.77㎡(26.55坪)●接道/南公道幅員6.3m接面8.26m、東側私道幅員3.1m接面11m●構造・階数/木造・2階●間取/3LDK●電気水道ガス/関西電力・都市ガス・公営上下水●学区/嵐山小学校 徒歩10分●現況/建設中●引渡し/相談●取引様態/仲介

右京区 梅津林口町

新築

令和7年4月完成済!

スーパー、コンビニ、病院、小・中学校
徒歩10分圏内の生活便利な立地



3,200万円

●所在/京都市右京区梅津林口町32-20●交通/阪急嵐山線「松尾大社」徒歩16分、市バス「梅津西浦町」徒歩7分●土地面積/73.10㎡(22.11坪)●建物面積/92.18㎡(27.88坪)●接道/北側公道幅員5.0m接面5.0m●構造・階数/木造・3階●間取/2SLDK●電気水道ガス/関西電力・都市ガス・公営上下水●学区/梅津北小学校 徒歩7分●現況/空家●引渡し/即時●取引様態/仲介

右京区 嵯峨観空寺明水町 新築

大覚寺近くの閑静な住宅地
前道約6m・南東角地・駐車3台可
LDKリンクのウッドデッキあり♪



Wロフトの家



令和7年10月完成 5,680万円

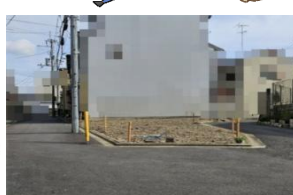
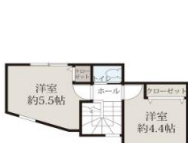
●所在/京都市右京区嵯峨観空寺明水町37-10●交通/JR山陰本線「嵯峨嵐山」徒歩18分、京福嵐山本線「嵐電嵯峨」徒歩20分●土地面積/178.16㎡(53.89坪)●建物面積/121.96㎡(36.95坪)●接道/東側私道幅員6.0m接面13.59m、南公道幅員6.0m接面8.05m●構造・階数/木造・2階●間取/3LDK●電気水道ガス/関西電力・都市ガス・公営上下水●学区/嵯峨小学校 徒歩15分●現況/空家●引渡し/相談●取引様態/仲介

右京区 太秦安井池田町

新築

通勤に便利な3沿線3駅利用可能

3方道路に面した角地で通風・陽当り良好です♪



令和7年12月完成予定!

3,280万円

●所在/京都市右京区太秦安井池田町15-22●交通/地下鉄東西線「太秦天神川」徒歩9分、JR山陰本線「花園」徒歩12分●土地面積/55.61㎡(16.82坪)●建物面積/86.01㎡(26.01坪)●接道/北側接面8.8m、北西側接面2.8m、南西側接面12.6m●構造・階数/木造・3階●間取/3LDK●電気水道ガス/関西電力・都市ガス・公営上下水●学区/安井小学校 徒歩5分●現況/2025年12月下旬完成予定●引渡し/相談●取引様態/仲介

気になる物件が
ある際は
お気軽に当社へ
ご相談ください♪

ご希望の条件でお探しの場合でも
おすすめの物件をご紹介します!