

5月号

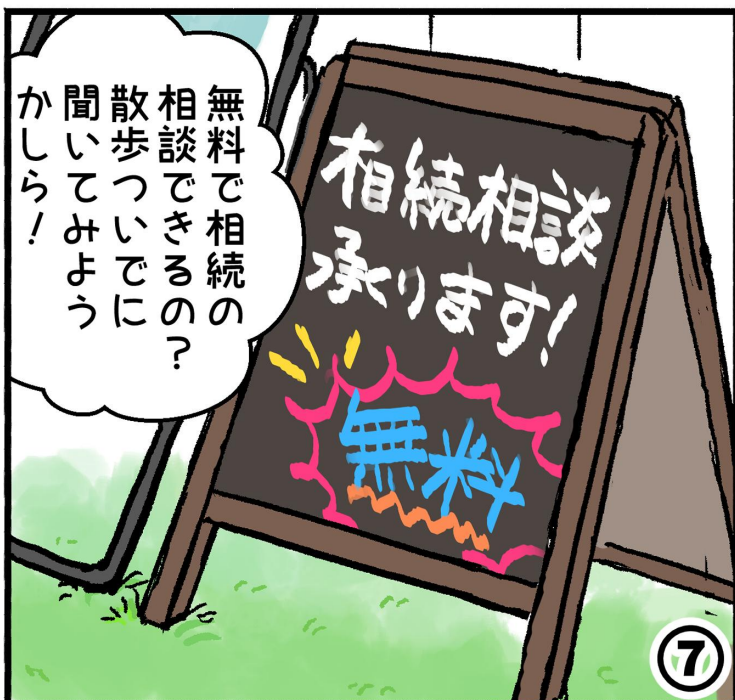
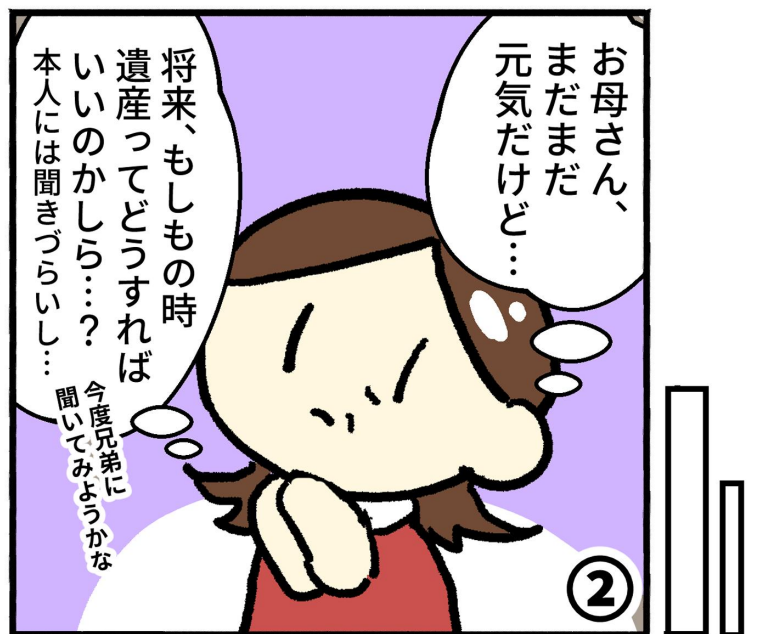
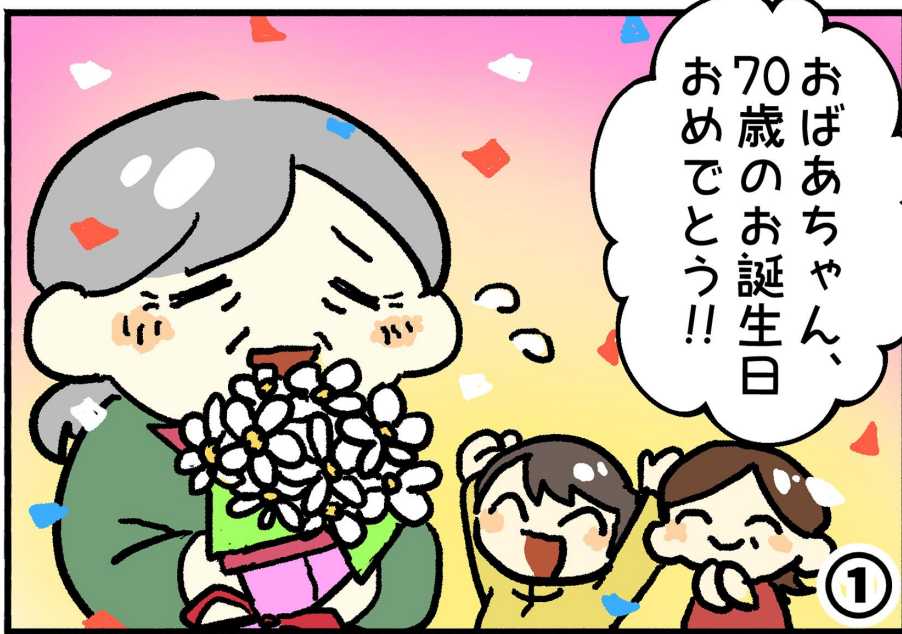
不動産

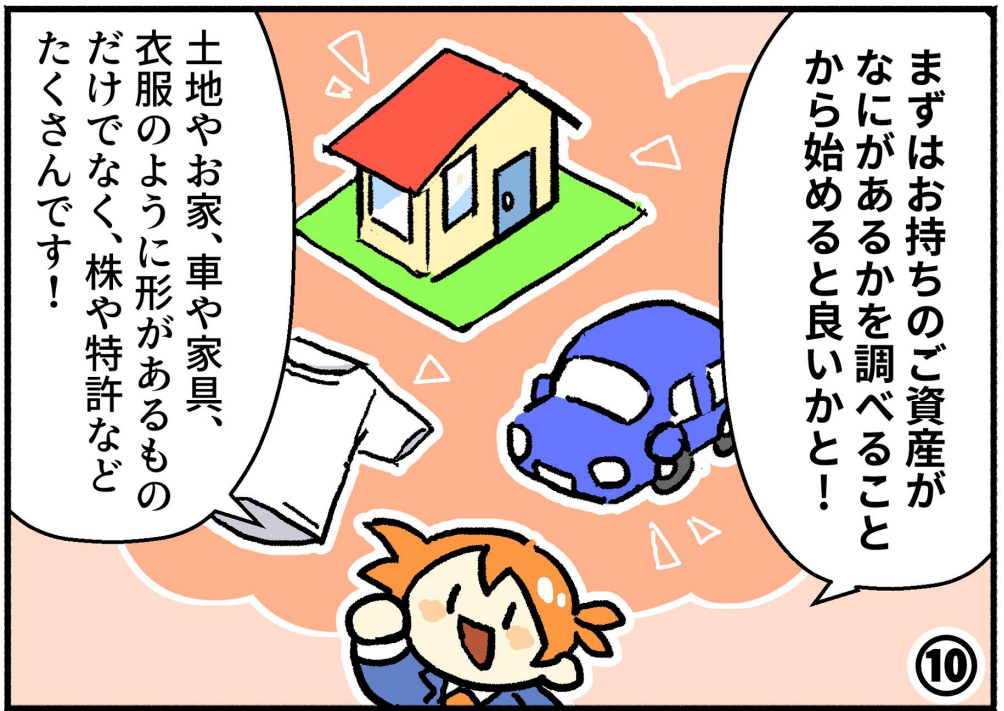


おすすめ物件紹介

左から番号順に
お読みください。

将来の相続に備えよう！





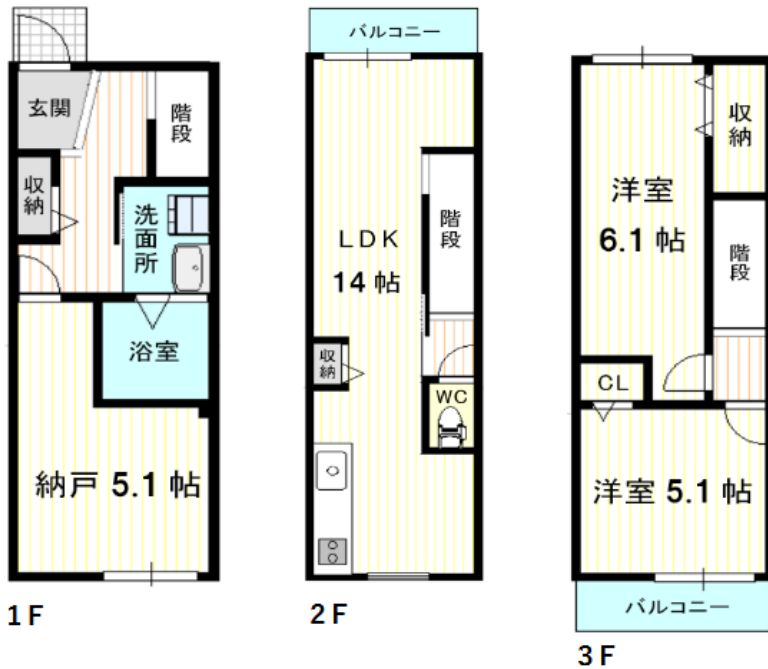
クレバー不動産 特選物件

売主につき仲介手数料無料！

建築確認番号KS123-6120-50587号

右京区梅津中村町 築浅戸建

価格 **2,780**万円(税込)



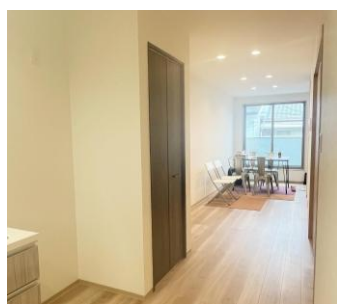
物件種目	新築戸建て	築年月	2024年2月
土地権利	所有権	土地面積	56.95㎡(仮測)
宅地面積	49.67㎡	私道負担	7.28㎡
セットバック	無	用途地域	第一種住居
都市計画	市街化地域	地目	宅地
接道	北東約4m位置指定道路に約3.7m接面		
建蔽率	60%	容積率	160%
制限等	15m第二種高度 岸辺型建造物修景地区		
所在地	京都市右京区梅津中村町37-26		
交通	京都市バス「長福寺道」徒歩約3分		
構造	木造3階建	延床面積	85.86㎡申請
	1F:31.91㎡	2F:28.95㎡	3F:25.00㎡
現況	完成済	引渡	即時

電気水道ガス	関西電力 都市ガス 公営水道 公共下水		
設備	3ロガスコンロ 1616オートバス シャワー付きトイレ シャワー付洗面化粧台 電子ロック(スマホ接続可) キッチンには食洗器付き 各居室一面、お好きなクロスを！		
周辺環境	フレンドマート徒歩約6分 ローソン徒歩約3分		
学区	梅津小学校区 梅津中学校区		

かけがえのないご家族と、

ただ一つの空間を。

全居室一面、お好きな壁紙に出来ます♪



ぜひ内見に
お越しください!!

前道がゆとりのある 5.5m & 桂徳小学校区♪

西京区桂池尻町 建築条件なし売土地

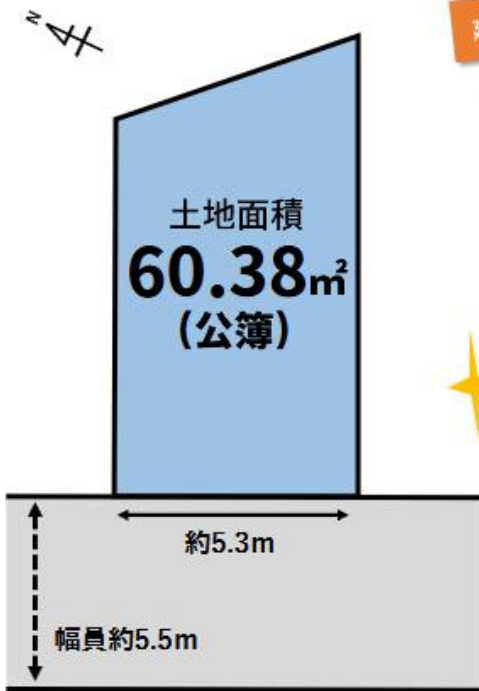
価格

2,180万円

建築参考プラン



ファミリーに人気の
桂徳小学校区!!



物件種目	売土地		
土地権利	所有権	土地面積	60.38㎡(公簿)
宅地面積	-	私道負担	無
都市計画	市街化地域	用途地域	第1種中高層住居
セットバック	無		
接道	南西側私道 幅員約5.5mに 約5.3m接道		
建築率	60%	容積率	200%
制限等	15m第一種高度地区 居住誘導区域 山並み背景型建造物修景地区 近景デザイン保全(17-1) 遠景デザイン保全(4)(11)(49) 事前協議区域(17-1) 屋外広告物:第2種地域 景観法 都市再生特別措置法		
所在地	京都市西京区桂池尻町58番13		
交通	阪急京都線「桂」駅 徒歩約11分 阪急嵐山線「上桂」駅 徒歩約16分 京都市バス「上桂御正町」徒歩約7分		
現況	更地	引渡	即時

電気水道ガス	関西電力 公営水道 都市ガス 公共下水		
備考	建築条件なしので、お好きな工務店で おうちを建てられます♪		
周辺環境	スーパーフレスコ 徒歩約7分 セブンイレブン 徒歩約5分 ステーキガスト 徒歩約2分 京都桂上豆田郵便局 徒歩約5分		
学区	桂徳小学校区 桂中学校区		

閑静な住宅街に位置していますので、落ち着いた環境で生活したい方におすすめ♪
徒歩10分以内にスーパー・コンビニ・飲食店がある、日々の暮らしに
便利な立地です♪

気になる物件がありましたら
お気軽にお問い合わせください♪



1 フラッツ帷子ノ辻 301号室

2026年6月上旬以降の
入居お申込み募集中です。

月額
賃料 **90,000** 円

**敷金 礼金
全部屋なし!!**

全室クロス貼替済み
綺麗好きな方必見♪

♪ 1LDK
広々
12帖!!

🌿 おしゃれな
洋室

生活に便利なポイントいっぱい

- ・嵐電『帷子ノ辻』駅
徒歩約2分
- ・スーパーが目の前!!
(スーパーフレスコにつきさん)

●所在/京都市右京区太秦堀ケ内町30-50 ●交通/京福嵐山本線【帷子ノ辻駅】徒歩2分 ●専有面積/約37㎡
●バルコニー/南向き6.2㎡ ●構造・階数/鉄骨造3階建3階部分 ●総戸数/3戸 ●間取/1LDK(LDK12帖・洋室7帖)
●築年月/1972年8月 ●契約期間/2年 ●敷金礼金/無 ●管理費/5,000円 ●火災保険料/26,000円(2年)
●水道/月2,000円 ●ガス/都市ガス ●電気/公営 ●設備/エアコン、室内洗濯機置き場、パストイレ別、温水洗浄便座、独立洗面台、IHコンロ、残置物(洗濯機・ソファ・テレビ台など) ●駐車場/近隣月極駐車場有 ●現況/申し込み有(2026年5月31日退去予定) ●引渡し/相談(2026年6月上旬以降) ●取引様態/管理
■備考/残置物相談・どんなことでもご相談ください♪



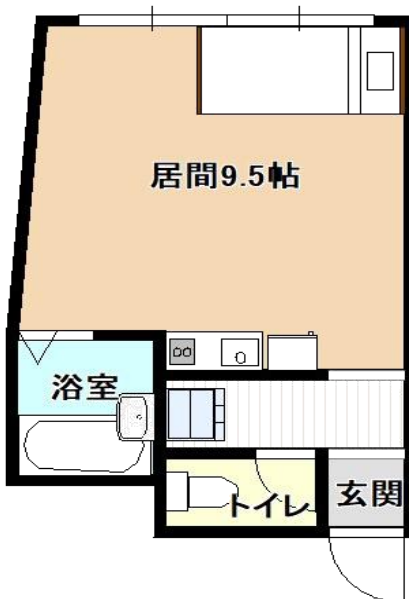
2 フラッツ帷子ノ辻 201号室

2026年8月上旬以降の
入居お申込み募集中です。

月額
賃料 **48,000** 円

設備充実!!

- ・浴室暖房乾燥機
- ・温水洗浄便座
- ・家電付き ※残置物
入居時相談
冷蔵庫、洗濯機等



●所在・交通/上に同じ ●専有面積/23㎡ ●構造・階数/鉄骨造3階建2階部分 ●総戸数/3戸 ●間取/1R(R9.5帖) ●築年月/上に同じ ●契約期間/2年間 ●敷金礼金/無 ●管理費/5,000円 ●火災保険料/22,000円(2年) ●水道/月2,000円 ●ガス/都市ガス ●電気/公営 ●設備/エアコン、室内洗濯機置き場、パストイレ別、温水洗浄便座、IHコンロ、浴室暖房乾燥機、残置物(洗濯機・冷蔵庫・電子レンジなど) ●駐車場/近隣月極駐車場有 ●現況/2026年7月31日退去予定 ●引渡し/相談(2026年8月上旬以降) ●取引様態/管理・代理

賃貸特選物件

3

CREST TAPP 京都太秦天神川 dex I



月額
賃料

67,700 円



空室状況・募集内容の詳細は
当社までお問い合わせください！

A1タイプ: 1DK
専有面積: 27.72

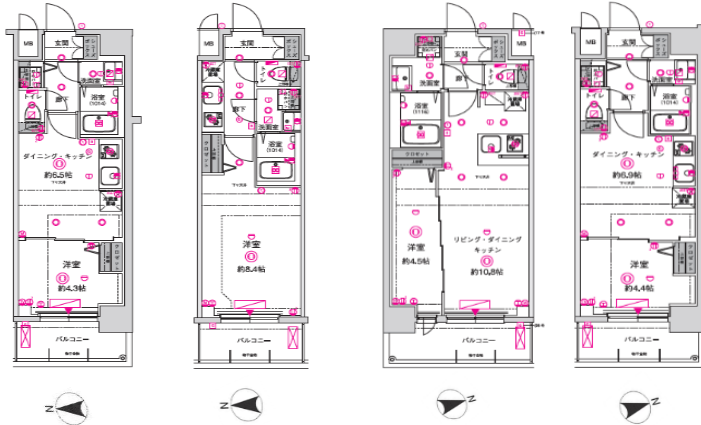
B1タイプ: 1K
専有面積: 25.52

C1タイプ: 1LDK
専有面積: 36.08

D1タイプ: 1DK
専有面積: 29.04

新築&未入居!!

2026年3月完成★
嵐電 山ノ内駅から徒歩3分の立地に、
新築ならではの設備が揃いぶみ♪



- 所在/京都府京都市右京区山ノ内宮脇町1-5 ●交通/京福電鉄嵐山本線 山ノ内駅 徒歩3分 ●専有面積/間取図参照
- 構造・階数/鉄筋コンクリート造5階建 ●総戸数/85戸 ●間取/間取図参照 ●築年月/2026年3月 ●契約期間/2年間
- 敷金/なし ●礼金/なし ●共益費/20,000円/ ●設備/エアコン、クロゼット、フローリング、TVインターホン、浴室乾燥機、オートロック、室内洗濯置、陽当り良好、シューズボックス、システムキッチン、温水洗浄便座、エレベーター、シャワー付洗面所独立、2口コンロ、駐輪場、宅配ボックス、閑静な住宅地、ペット相談、分譲賃貸、バイク置場、ネット使用料不要、24時間換気システム、敷地内ごみ置き場、都市ガス 等 ●駐車場/有 (月14,000円) ●現況/空室 ●入居可能時期/相談 ●取引様態/仲介

4

レシオス京都嵯峨野 6階

最上階

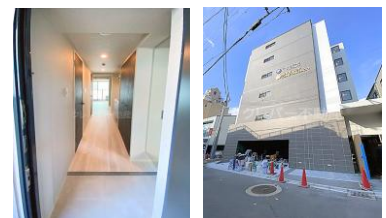


月額
賃料

79,780 円

☆ 新築&未入居!! ☆

妙心寺に寄り添う静かな街並みと、落ち着いた生活環境が
魅力の穏やかなエリアに位置する設備充実な物件です。

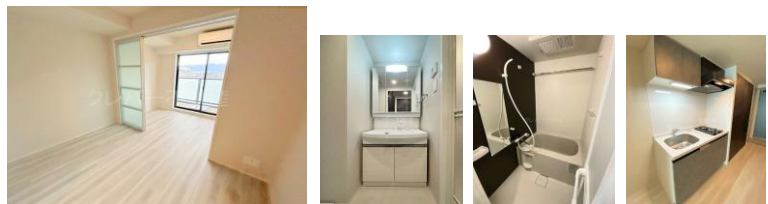


JR 山陰線

『花園』駅



徒歩 約2分♪



- 所在/京都市右京区花園伊町38-6 ●交通/JR山陰線 花園駅 徒歩2分 ●構造・階数/t鉄筋コンクリート造6階建6階部分 ●間取り/1DK帖 ●築年月/2025年12月 ●契約期間/2年間 ●管理費/5,220円 ●敷金礼金/なし ●設備/エアコン、2口ガスコンロ対応、クロゼット、TVインターホン、浴室乾燥機、オートロック、室内洗濯置、シューズボックス、システムキッチン、温水洗浄便座、脱衣所、エレベーター、洗面所独立、駐輪場、宅配ボックス、光ファイバー、防犯カメラ、分譲賃貸、ネット使用料不要、敷地内ごみ置き場、都市ガス ●現況/空室 ●引渡し時期/即入居可能 ●取引様態/仲介

5

今井ドーズイエムマンション 5階

月額
賃料

130,000 円

阪急 桂駅まで徒歩4分！
周辺施設も充実で好立地♪



2023年8月
大規模修繕工事済み

広々
3DK★

●所在/京都市西京区桂南巽町27-6●交通/阪急京都線 桂駅 徒歩4分●専有面積/55㎡●構造・階数/RC造2階建1階部分●間取/3DK●築年月/1989年●契約期間/2年間●敷金/1ヵ月●礼金/2ヵ月●管理費等/5,000円●設備/システムキッチン・ユニットバス（追い炊き機能付・浴室乾燥機付）・室内洗濯機置き場・温水シャワートイレ・シャンプードレッサー・エアコン2基・玄関オートロック・内窓施工（防音・結露対策）●現況/空室●引き渡し時期/即入居可●取引様態/仲介■備考/2023年8月大規模修繕工事済み（ユニットバス新設・システムキッチン）、J-COM/地デジ/BS/NTTフレッツ加入可、駐車場要問合せ

6

今井マンション 3階

最上階

駐車場
空き有



月額
賃料

135,000 円

ファミリー・カップルに♪
お風呂もベランダも広々！



阪急線「桂」駅 徒歩約4分



- ・1~2LDKと間取りを自分好みに出来る、風渡るお部屋★
- ・駐車場（地価のシャッター付ガレージ）なんと1台無料！
- ・1416サイズの足を延ばして入浴できる浴室でリフレッシュ♪バスタブ交換につき、未使用です!!

●所在/京都市西京区桂南巽町27-5●交通/阪急京都線 桂駅 徒歩4分●専有面積/59.54㎡●構造・階数/RC造3階建3階部分●間取/3DK●築年月/1989年●契約期間/2年間●敷金/1ヵ月●礼金/27万円●管理費等/5,000円●設備/システムキッチン・ユニットバス（追い炊き機能付・浴室乾燥機付）・室内洗濯機置き場・温水シャワートイレ・シャンプードレッサー・エアコン・ビッキング防止鍵・温水洗浄便座●現況/空室●引き渡し時期/即入居可●取引様態/仲介■備考/ユニットバス1416サイズ/J-COM/地デジ/BS/NTTフレッツ加入可

単身者向け賃貸マンション

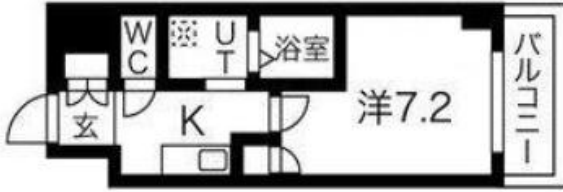
エスカーサ京都四条梅津

敷金
礼金なし

バス徒歩2分&コンビニ目の前!
電車よりバス派?軽やか新生活♪

月額賃料 **6.2** 万円

室内は落ち着いた明るさで、勉強や在宅時間も快適です。
休日は気軽にショッピングを楽しめる動きやすさが
うれしい学生・単身者向け設備充実築浅1Kです♪



●所在/京都市右京区梅津南上田町20 ●交通/市バス「梅津段町」徒歩2分、京福嵐山本線「太秦広隆寺」徒歩15分 ●専有面積/24.0㎡ ●構造・階数/鉄筋コンクリート造・7階建 4階部分 ●総戸数/36戸 ●間取/1K ●建築/2020年2月 ●敷金/なし ●礼金/なし ●管理費/月8,900円 ●設備/エレベーター、オートロック、宅配ボックス、モニター付インターホン、防犯カメラ、バス・トイレ別、浴室乾燥機、シャワー付洗面台、温水洗浄便座、室内洗濯置、エアコン、駐輪場、敷地内ごみ置き場 等 ●駐車場/あり・月18,000円 ●現況/居住中 ●引渡し/4月下旬 ●取引様態/仲介

フラットイガーデン春日

ゆとりある室内に、外からの視線を抑えた専用庭
洗濯やちょっとした外時間に使える実用的な空間

月額賃料 **5.9** 万円



●所在/京都市右京区花園春日町 ●交通/JR山陰本線「花園」徒歩11分 ●専有面積/25.95㎡ ●構造・階数/鉄骨造・3階建 1階部分 ●総戸数/11戸 ●間取/1K ●建築/2017年2月 ●契約期間/2年 ●敷金/なし ●礼金/2ヶ月 ●管理費/月6,500円 ●設備/オートロック、宅配ボックス、モニター付インターホン、防犯カメラ、バス・トイレ別、浴室乾燥機、シャワー付洗面台、温水洗浄便座、室内洗濯置、エアコン、駐輪場、敷地内ごみ置き場 等 ●駐車場/なし ●現況/居住中 ●引渡し/4月中旬 ●取引様態/仲介

アスヴェル京都四条西院

ペット飼育OK・ネット無料

人気の分譲マンションシリーズ
便利な設備が充実しています!

月額賃料 **6.7** 万円



●所在/京都市右京区西院日照町18 ●交通/阪急京都線「西院」徒歩10分 ●専有面積/23.10㎡ ●構造・階数/鉄筋コンクリート造・5階建 3階部分 ●総戸数/63戸 ●間取/1K ●建築/2023年3月 ●契約期間/2年 ●敷金/なし ●礼金/10万円 ●管理費/月8,000円 ●設備/エレベーター、オートロック、宅配ボックス、モニター付インターホン、防犯カメラ、バス・トイレ別、浴室乾燥機、シャワー付洗面台、温水洗浄便座、室内洗濯置、エアコン、駐輪場、敷地内ごみ置き場 等 ●駐車場/なし ●現況/居住中 ●引渡し/5月中旬 ●取引様態/仲介

ベラジオ京都西院ウエストシティⅡ

駅チカ×ネット無料★
ひとり暮らし応援♪

月額賃料 **7.07** 万円

飲食店も多く、休日には西院春日神社を散策♪
京都ファミリーやイオン五条も自転車圏内◎
防犯設備充実&バイト先も多い西院エリアで
安心&快適な毎日を!
駅近で通学・通勤もラクラク☆



●所在/京都市右京区西院日照町51 ●交通/阪急京都線「西院」徒歩13分、市バス「四条中学前」徒歩4分 ●専有面積/25.2㎡ ●構造・階数/鉄筋コンクリート造・7階建 2階部分 ●総戸数/74戸 ●間取/1K ●建築/2019年3月 ●契約期間/2年 ●敷金/なし ●礼金/77,000円 ●管理費/月6,300円 ●設備/エレベーター、オートロック、宅配ボックス、モニター付インターホン、防犯カメラ、バス・トイレ別、浴室乾燥機、シャワー付洗面台、温水洗浄便座、室内洗濯置、エアコン、駐輪場、敷地内ごみ置き場 等 ●駐車場/敷地内月15,000円 ●現況/居住中 ●引渡し/5月下旬 ●取引様態/仲介

プレジール春日

西院駅近バストイレ別♪
家賃5万円台で一人暮らし楽々スタート

月額賃料 **4.6** 万円

どれも徒歩圏!阪急・京福・地下鉄・バスの4WAY!?
程よく人通りある立地で夜道も安心。
コンビニや飲食店も揃い、暮らしやすさ◎



●所在/京都市右京区西院乾町49-13 ●交通/阪急京都本線「西院」徒歩6分、京福嵐山本線「西院」徒歩8分、地下鉄東西線「西大路御池」徒歩13分、市バス「西院巽町」徒歩2分 ●専有面積/19.87㎡ ●構造・階数/鉄骨造・2階建 2階部分 ●総戸数/22戸 ●間取/1K ●建築/2007年3月 ●契約期間/2年 ●敷金/なし ●礼金/なし ●管理費/月6,000円*町費含む ●設備/宅配ボックス、モニター付インターホン、バス・トイレ別、浴室乾燥機、室内洗濯置、エアコン、駐輪場、敷地内ごみ置き場 等 ●駐車場/なし ●現況/居住中 ●引渡し/相談 ●取引様態/仲介

アスヴェル京都四条西院

ペット飼育OK・ネット無料

人気の分譲マンションシリーズ
便利な設備が充実しています!

月額賃料 **6.7** 万円



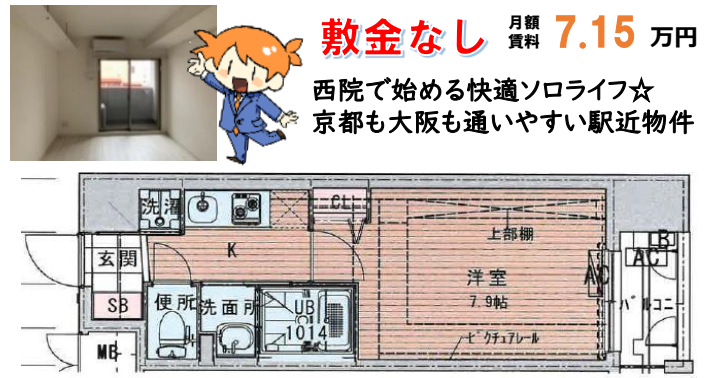
●所在/京都市右京区西院日照町18 ●交通/阪急京都線「西院」徒歩10分 ●専有面積/23.10㎡ ●構造・階数/鉄筋コンクリート造・5階建 3階部分 ●総戸数/63戸 ●間取/1K ●建築/2023年3月 ●契約期間/2年 ●敷金/なし ●礼金/10万円 ●管理費/月8,000円 ●設備/エレベーター、オートロック、宅配ボックス、モニター付インターホン、防犯カメラ、バス・トイレ別、浴室乾燥機、シャワー付洗面台、温水洗浄便座、室内洗濯置、エアコン、駐輪場、敷地内ごみ置き場 等 ●駐車場/なし ●現況/居住中 ●引渡し/5月中旬 ●取引様態/仲介

フォレスト西大路五条

敷金なし

月額賃料 **7.15** 万円

西院で始める快適ソロライフ☆
京都も大阪も通いやすい駅近物件



●所在/京都市右京区西院南高田町22-1 ●交通/阪急京都本線「西院」徒歩11分 ●専有面積/23.6㎡ ●構造・階数/鉄筋コンクリート造・9階建 8階部分 ●総戸数/49戸 ●間取/1K ●建築/2018年1月 ●契約期間/2年 ●敷金/なし ●礼金/7,850円 ●管理費/月7,000円 ●設備/エレベーター、オートロック、宅配ボックス、モニター付インターホン、防犯カメラ、バス・トイレ別、シャワー付洗面台、温水洗浄便座、室内洗濯置、エアコン、駐輪場、敷地内ごみ置き場 等 ●駐車場/あり 月15,000円 ●現況/空室 ●引渡し/即時 ●取引様態/仲介

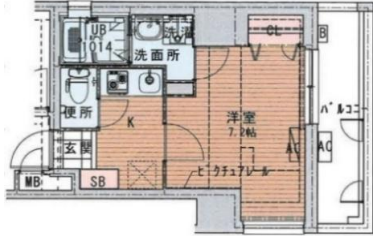
単身者向け賃貸マンション

フォレスト西大路五条



敷金なし 月額賃料 6.95 万円

大通り近くの利便性と、一本入れば落ち着く暮らしやすさ★



●所在/京都市右京区西院南高田町22-1 ●交通/阪急京都本線「西院」徒歩11分 ●専有面積/27.75㎡ ●構造/鉄筋コンクリート造 ●9階建6階部分 ●総戸数/49戸 ●間取/1K ●建築/2018年1月 ●契約期間/2年 ●敷金/なし ●礼金/76,500円 ●管理費/月7,000円 ●設備/エレベーター、オートロック、宅配ボックス、モニター付インターホン、防犯カメラ、バス・トイレ別、シャワー付洗面台、温水洗浄便座、室内洗濯置、エアコン、駐輪場、敷地内ごみ置き場等 ●駐車場/あり 別途契約 ●現況/居住中 ●引渡し/5月下旬 ●取引様態/仲介

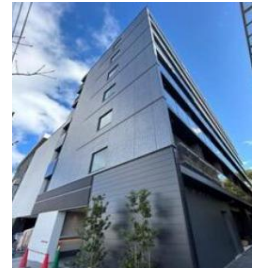
ブランシエスタ西京極

河原町や大阪もスムーズ通勤★

西京極総合運動公園まで徒歩5分!

月額賃料 7.0 万円

敷金・礼金なし



●所在/京都市右京区西京極新明町4-2 ●交通/阪急京都線「西京極」徒歩11分 ●専有面積/21.98㎡ ●構造/鉄筋コンクリート造 ●7階建3階部分 ●総戸数/84戸 ●間取/1K ●建築/2024年12月 ●契約期間/2年 ●敷金/なし ●管理費/月8,000円 ●設備/エレベーター、オートロック、宅配ボックス、モニター付インターホン、防犯カメラ、バス・トイレ別、浴室乾燥機、シャワー付洗面台、温水洗浄便座、室内洗濯置、エアコン、駐輪場、敷地内ごみ置き場等 ●駐車場/あり 月22,000円 ●現況/空室 ●引渡し/即時 ●取引様態/仲介

カサ・ペルダニーヨ

敷金・礼金なし

★学生さん応援★今だけ!
半年間の家賃大幅減額キャンペーン中

月額賃料 3.0 万円

家賃軽めで新生活スタート♪キャンペーン終了後も家賃3万円台★
風電・市バス徒歩2分で通学やバイトにも便利です◎



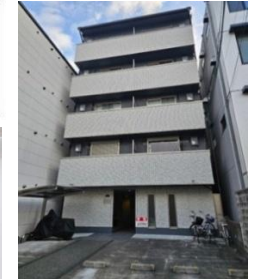
★家賃減額キャンペーン中★半年後 家賃39,000円・共益費5,000円となります。

●所在/京都市右京区谷口園町7-13 ●交通/京福北野線「龍安寺」徒歩2分、市バス「妙心寺北門前」徒歩2分 ●専有面積/22.31㎡ ●構造/鉄筋コンクリート造 ●地下1階地上4階建2階部分 ●総戸数/25戸 ●間取/1K ●建築/1985年3月 ●契約期間/2年 ●敷金/なし ●礼金/なし ●管理費/なし ●設備/室内洗濯置、エアコン、駐輪場等 ●駐車場/なし ●現況/空室 ●引渡し/相談 ●取引様態/仲介

ディアネス西院

便利なエリアでありながら静かな環境で
安心感◎自転車です15分圏内のイオンモ
ールや京都ファミリーで休日ショッピングも♪

月額賃料 6.8 万円



●所在/京都市右京区西院太田町75-2 ●交通/阪急京都線「西院」徒歩10分 ●専有面積/23.7㎡ ●構造/鉄骨造 ●5階建5階部分 ●総戸数/33戸 ●間取/1K ●建築/2017年3月 ●契約期間/2年 ●敷金/なし ●礼金/15万円 ●管理費/月6,000円 ●設備/エレベーター、宅配ボックス、モニター付インターホン、バス・トイレ別、浴室乾燥機、シャワー付洗面台、温水洗浄便座、室内洗濯置、エアコン、駐輪場、敷地内ごみ置き場等 ●駐車場/空あり 月16,500円 ●現況/居住中 ●引渡し/相談 ●取引様態/仲介

メイプルリーフ嵯峨野

敷金なし

バイク好き必見!愛車の大型バイクOK★

月額賃料 5.0 万円

家賃を抑えて愛車との時間も大切にできます。
落ち着いた住宅地で安心感もあり
電車利用も可能。日常の買い物は自転車で
近くのスーパーや飲食店も充実しています。



●所在/京都市右京区嵯峨野清水町2 ●交通/京福嵐山本線「車折神社」徒歩7分、JR山陰本線「太秦」徒歩10分 ●専有面積/28.85㎡ ●構造/鉄筋コンクリート造 ●3階建1階部分 ●総戸数/30戸 ●間取/1K ●建築/2005年3月 ●契約期間/2年 ●敷金/なし ●礼金/1ヶ月 ●管理費/月5,000円 ●設備/オートロック、宅配ボックス、バス・トイレ別、室内洗濯置、エアコン、駐輪場等 ●駐車場/あり 月14,300円 ●現況/居住中 (4/4退去) ●引渡し/相談 ●取引様態/仲介

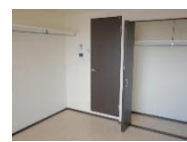
V-style西院

駅チカ最強!徒歩7分!

月額賃料 6.4 万円

便利も明るさも両立♪快適ひとり暮らし

南向きのやわらかな光が入る室内で、
仕事終わりの気持ちも整う住まい。
オートロック付きで安心感も確保できます。
京都ファミリーやイオン、烏丸方面へ
気軽に足を運べる立地です☆



●所在/京都市右京区西院乾町81-80 ●交通/阪急京都線「西院」徒歩7分、京福嵐山本線「西院」徒歩9分 ●専有面積/24.8㎡ ●構造/鉄骨造 ●8階建2階部分 ●総戸数/30戸 ●間取/1K ●建築/2017年4月 ●契約期間/2年 ●敷金/なし ●礼金/15万円 ●管理費/月8,000円 ●設備/エレベーター、オートロック、宅配ボックス、モニター付インターホン、防犯カメラ、バス・トイレ別、浴室乾燥機、シャワー付洗面台、温水洗浄便座、室内洗濯置、エアコン、駐輪場、敷地内ごみ置き場等 ●駐車場/なし ●現況/居住中 ●引渡し/4月下旬 ●取引様態/仲介

シェア向け賃貸マンション

アドバンス京都西院パルティール



女子学生に推せる1LDK☆ 月額賃料 **8.73** 万円
チャリ通ラクラク♪

イオンが近いので買い物を楽しんだりバイトに明け暮れたり…夜道も安心な住宅街です。足をのびて西京極運動公園でフィットネス等充実した休日も過ごせます♪



●所在/京都市右京区西院六反田町51 ●交通/阪急京都線「西京極」徒歩10分、市バス「中ノ橋五条」徒歩4分 ●専有面積/34.46㎡ ●構造・階数/鉄筋コンクリート造・5階建 3階部分 ●総戸数/44戸 ●間取/1LDK ●建築/2015年9月 ●契約期間/1年 ●敷金/なし ●礼金/1ヶ月 ●管理費/月10,000円 ●設備/エレベーター、オートロック、宅配ボックス、モニター付インターホン、防犯カメラ、バス・トイレ別、浴室乾燥機、シャワー付洗面台、温水洗浄便座、室内洗濯置、エアコン、駐輪場、敷地内ごみ置き場 等 ●駐車場/なし ●現況/居住中 ●引渡し/相談 ●取引様態/仲介

ラ・パルフェ・ド・ルミナス

京福嵐山本線 徒歩 **3分!** 月額賃料 **5.8** 万円
『太秦広隆寺』駅



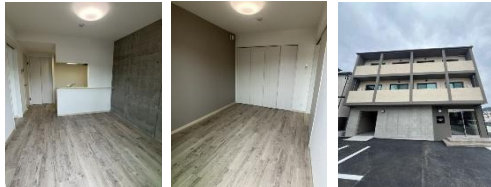
●所在/京都市右京区太秦桂木町5-10 ●交通/京福嵐山本線「太秦広隆寺」徒歩3分 ●専有面積/39.20㎡ ●構造・階数/鉄筋コンクリート造・5階建4階部分 ●総戸数/64戸 ●間取/1LDK ●建築/1989年12月 ●契約期間/2年 ●敷金/0.5ヶ月 ●礼金/1ヶ月 ●管理費/月10,000円 ●設備/エレベーター、オートロック、宅配ボックス、モニター付インターホン、温水洗浄便座、室内洗濯置、エアコン、敷地内ごみ置き場、バス・トイレ別、シャワー付洗面台 等 ●駐車場/なし ●駐輪場/あり ●現況/空家 ●引渡し/即時 ●取引様態/仲介

ARCA嵯峨嵐山



暮らし格上げ★ 月額賃料 **8.7** 万円
新築1LDKで整う毎日!

新築ならではの清潔感と設備が揃い、仕事終わりも気持ちよく過ごせる住空間。LDKと寝室を分けて使える1LDKで、在宅時間も快適です♪



●所在/京都市右京区嵯峨天龍寺掛町8-2 ●交通/京福嵐山本線「鹿王院」徒歩5分、JR山陰本線「嵯峨嵐山」徒歩8分、市バス「嵯峨中学院前」徒歩2分 ●専有面積/34.3㎡ ●構造・階数/鉄筋コンクリート造・3階建 2階部分 ●総戸数/28戸 ●間取/1LDK ●建築/2026年2月 ●契約期間/2年 ●敷金/なし ●礼金/なし ●管理費/月6,000円 ●設備/オートロック、宅配ボックス、モニター付インターホン、バス・トイレ別、シャワー付洗面台、温水洗浄便座、室内洗濯置、エアコン2基、駐輪場、敷地内ごみ置き場 等 ●駐車場/あり ●月16,500円 ●現況/空室 ●引渡し/即時 ●取引様態/仲介

Asclaire京都西院

敷金・礼金なし



1K卒業宣言! 月額賃料 **9.1** 万円
南向き新築2Kで始める

広々ゆとりある新生活☆
大通りから少し入った
落ち着いた立地。
イオンモール徒歩5分♪

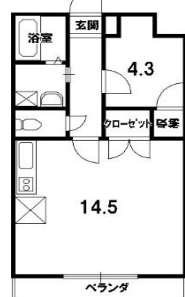


●所在/京都市右京区西院西溝崎町2番1、2番4、2番5 ●交通/阪急京都線「西京極」徒歩14分、市バス「中ノ橋五条」徒歩2分 ●専有面積/31.99㎡ ●構造・階数/鉄筋コンクリート造・7階建 3階部分 ●総戸数/36戸 ●間取/2K ●建築/2026年1月 ●契約期間/2年 ●敷金/なし ●礼金/なし ●管理費/月8,670円 ●設備/エレベーター、オートロック、宅配ボックス、モニター付インターホン、防犯カメラ、バス・トイレ別、浴室乾燥機、シャワー付洗面台、温水洗浄便座、室内洗濯置、エアコン、駐輪場、敷地内ごみ置き場 等 ●駐車場/敷地内あり ●月18,700円 ●現況/空室 ●引渡し/相談 ●取引様態/仲介

チェリーブロッサム嵯峨野

一緒に暮らす?同棲デビュー★ 月額賃料 **7.2** 万円
快適ふたり時間LDK14.5帖!

落ち着いた住宅地にあり、オートロック付きで安心感のある暮らし。一人でも贅沢に使える広さのLDK、在宅時間も快適です。



●所在/京都市右京区嵯峨野清水町2 ●交通/京福嵐山本線「車折神社」徒歩7分、JR山陰本線「太秦」徒歩10分 ●専有面積/45.0㎡ ●構造・階数/鉄筋コンクリート造・4階建 1階部分 ●総戸数/15戸 ●間取/1LDK ●建築/2009年2月 ●契約期間/2年 ●敷金/なし ●礼金/100,000円 ●管理費/月5,000円 ●設備/オートロック、宅配ボックス、モニター付インターホン、バス・トイレ別、浴室乾燥機、シャワー付洗面台、室内洗濯置、エアコン、駐輪場 等 ●駐車場/あり ●月14,300円 ●現況/空室 ●引渡し/相談 ●取引様態/仲介

グリーンエクセル西院

敷金なし! 月額賃料 **8.7** 万円



光ファイバー
利用可能



●所在/京都市右京区西院安塚町58 ●交通/阪急京都線「西京極」徒歩14分 ●専有面積/50.20㎡ ●構造・階数/鉄筋コンクリート造・7階建7階部分 ●総戸数/24戸 ●間取/2DK ●建築/1991年3月 ●契約期間/2年 ●敷金/なし ●礼金/150,000円 ●管理費/月8,000円 ●設備/エレベーター、オートロック、宅配ボックス、モニター付インターホン、防犯カメラ、バス・トイレ別、シャワー付洗面台、温水洗浄便座、室内洗濯置、エアコン、駐輪場、敷地内ごみ置き場 等 ●駐車場/空なし ●現況/居住中 ●引渡し/相談 ●取引様態/仲介

アドバンス京都西院パルティール

イオンもキャンパスもチャリ通ラク♪
女子学生に推せる1LDK☆

月額賃料 **7.8** 万円

イオンが近いので買い物を楽しんだりバイトに明け暮れたり…夜道も安心な住宅街です。足をのばして西京極運動公園でフィットネス等充実した休日も過ごせます♪



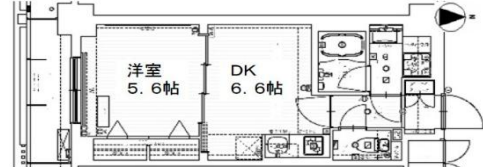
●所在/京都市右京区西院六反田町51 ●交通/阪急京都線「西京極」徒歩10分、市バス「中ノ橋五条」徒歩4分 ●専有面積/34.46㎡ ●構造・階数/鉄筋コンクリート造・5階建 1階部分 ●総戸数/44戸 ●間取/1LDK ●建築/2015年9月 ●契約期間/1年 ●敷金/なし ●礼金/なし ●管理費/月10,000円 ●設備/エレベーター、オートロック、宅配ボックス、モニター付インターホン、防犯カメラ、バス・トイレ別、浴室乾燥機、シャワー付洗面台、温水洗浄便座、室内洗濯置、エアコン、駐輪場、敷地内ごみ置き場 等 ●駐車場/なし ●現況/居住中 ●引渡し/相談 ●取引様態/仲介

ベラジオ雅び京都西院

充実設備で毎日快適
ひとり時間も充実の暮らし

月額賃料 **8.44** 万円

隣にはドラッグストア、徒歩圏内には100円ショップもあります。落ち着いた安心の住環境で、自転車に乗って気ままにお出かけ。



●所在/京都市右京区西院安塚町83 ●交通/阪急京都線「西院」徒歩16分 ●専有面積/32.3㎡ ●構造・階数/鉄筋コンクリート造・7階建3階部分 ●総戸数/72戸 ●間取/1DK ●建築/2021年7月 ●契約期間/2年 ●敷金/なし ●礼金/92,150 ●管理費/月7,750円 ●設備/エレベーター、オートロック、宅配ボックス、モニター付インターホン、防犯カメラ、バス・トイレ別、浴室乾燥機、シャワー付洗面台、温水洗浄便座、室内洗濯置、エアコン、駐輪場、敷地内ごみ置き場 等 ●駐車場/空なし ●現況/空室 ●引渡し/即時 ●取引様態/仲介

ARCA嵯峨嵐山

暮らし格上げ★
新築1LDKで整う毎日!

月額賃料 **8.45** 万円

駅・バス利用もしやすく、休日は自転車で気軽に外出や食事も楽しめる立地♪



●所在/京都市右京区嵯峨天龍寺油掛町8-2 ●交通/京福嵐山本線「鹿王院」徒歩5分、JR山陰本線「嵯峨嵐山」徒歩8分、市バス「嵯峨中学前」徒歩2分 ●専有面積/34.3㎡ ●構造・階数/鉄筋コンクリート造・3階建 2階部分 ●総戸数/28戸 ●間取/1LDK ●建築/2026年2月 ●契約期間/2年 ●敷金/なし ●礼金/なし ●管理費/月6,000円 ●設備/オートロック、宅配ボックス、モニター付インターホン、バス・トイレ別、シャワー付洗面台、温水洗浄便座、室内洗濯置、エアコン2基、駐輪場、敷地内ごみ置き場 等 ●駐車場/あり ●月16,500円 ●現況/空室 ●引渡し/即時 ●取引様態/仲介

ソルテラス嵯峨嵐山

ペット可物件
礼金なし

月額賃料 **7.4** 万円

JR嵯峨嵐山駅まで徒歩分!!分
交通アクセスも意外と便利♪



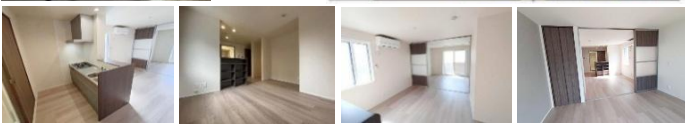
●所在/京都市右京区嵯峨中通町31 ●交通/京福嵐山本線「鹿王院」徒歩5分 ●専有面積/30.72㎡ ●構造・階数/鉄骨造・5階建2階部分 ●総戸数/49戸 ●間取/1LDK ●建築/2024年3月 ●契約期間/2年 ●敷金/50,000円 ●礼金/なし ●管理費/月9,000円 ●設備/エレベーター、オートロック、宅配ボックス、モニター付インターホン、防犯カメラ、バス・トイレ別、浴室乾燥機、シャワー付洗面台、温水洗浄便座、室内洗濯置、エアコン、駐輪場、敷地内ごみ置き場 等 ●駐車場/あり ●現況/空室 ●引渡し/6月上旬 ●取引様態/仲介

ディール西京極

広さ×新しさ重視の欲張り派さん集合!
ふたりでも余裕の1LDK

月額賃料 **9.9** 万円

見通しの良い通り浴いで夜の帰宅も安心感。
新しい建物ならではの設備とゆとりある1LDKが毎日を整えます。



●所在/京都市右京区西京極殿田町1番3 ●交通/阪急京都線「西京極」徒歩15分 ●専有面積/41.14㎡ ●構造・階数/軽量鉄骨造・3階建 2階部分 ●総戸数/12戸 ●間取/1LDK ●建築/2025年3月 ●契約期間/2年 ●敷金/なし ●礼金/5万円 ●管理費/月7,000円 ●設備/オートロック、宅配ボックス、モニター付インターホン、バス・トイレ別、浴室乾燥機、シャワー付洗面台、温水洗浄便座、室内洗濯置、エアコン、駐輪場、敷地内ごみ置き場 等 ●駐車場/なし ●現況/居住中 ●引渡し/4月上旬 ●取引様態/仲介

太秦レジデンスW棟

築浅×駅チカの落ち着いた花園エリア

月額賃料 **9.9** 万円

自転車で少し足をのばせば、大型ショッピングモールでまとめ買いや外食も楽しめ、オンオフどちらの時間も心地よく過ごせます。



●所在/京都市右京区太秦和泉式部町4-16 ●交通/JR山陰本線「花園」徒歩5分 ●専有面積/42.67㎡ ●構造・階数/軽量鉄骨造・3階建 3階部分 ●総戸数/12戸 ●間取/1LDK ●建築/2022年3月 ●契約期間/2年 ●敷金/なし ●礼金/13万円 ●管理費/月9,000円 ●設備/オートロック、宅配ボックス、モニター付インターホン、防犯カメラ、バス・トイレ別、浴室乾燥機、シャワー付洗面台、温水洗浄便座、室内洗濯置、エアコン、駐輪場、敷地内ごみ置き場 等 ●駐車場/なし ●現況/居住中 ●引渡し/2026年3月中旬 ●取引様態/仲介

ファミリー向け賃貸マンション

フォレストコート

家賃Down ↓



月額賃料 **14.0** 万円

JR山陰線
『嵯峨嵐山』
徒歩2分!!

◆フリーレント相談OK!!

ペット飼育も可能☆
お散歩がてらに
嵐山を観光出来ちゃ
います!!



●所在/京都市右京区嵯峨天龍寺若宮町16-1 ●交通/JR山陰線「嵯峨嵐山」駅 徒歩2分 ●専有面積/78.24㎡ ●構造・階数/鉄筋コンクリート造・5階建1階部分 ●総戸数/9戸 ●間取/2LDK ●建築/2009年11月 ●契約期間/2年 ●敷金/無 ●礼金/無 ●管理費/月11,000円 ●設備/対面式キッチン・独立洗面台・室内洗濯機置場、シューズボックス、オートロック、エレベーター・オートバイ・自転車置場・ペット足洗い場 ●駐車場/無 ●現況/空室 ●引渡し/即入居可 ●取引様態/仲介

リバティスクエア

角部屋



★阪急『西京極』 月額賃料 **12.2** 万円
☆徒歩2分☆

お買い物施設 徒歩圏内♪
・A-プライス西京極店 198m
・セブンイレブン
西小路花屋町店 235m など



●所在/京都市右京区西京極町/坪町11 ●交通/阪急京都線「西京極」駅 徒歩2分 ●専有面積/67.27㎡ ●構造・階数/鉄筋コンクリート造・7階建3階部分 ●間取/3LDK ●建築/1999年10月 ●契約期間/2年 ●敷金/無 ●礼金/20万円 ●管理費/月8,000円 ●設備/ガスコンロ設置可、給湯、エアコン、室内洗濯機置場、CATV、BSアンテナ、オートロック、エレベーター、バルコニー、フローリング、駐輪場（原付駐輪可）、光ファイバー、独立洗面台、シューズボックス ●駐車場/有（空無し） ●現況/2026年3月30日退去予定 ●引渡し/相談 ●取引様態/仲介

グリーンエクセル西院

家賃Down ↓



月額賃料 **8.9** 万円

- ◆ 建築時分譲仕様
- ◆ 契約更新料無し
- ◆ 全戸南向き
- ◆ DK・洋室間 建具3枚引込

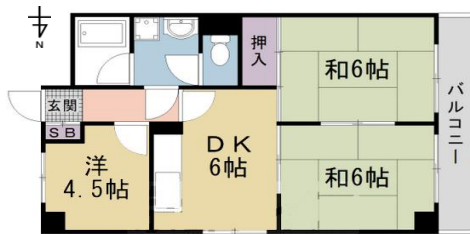


敷金不要

●所在/京都市右京区西院安塚町58番地 ●交通/阪急京都線「西院」徒歩15分 ●専有面積/50.20㎡ ●構造・階数/鉄筋コンクリート造・7階建5階部分 ●間取/2DK ●建築/1991年3月 ●契約期間/2年 ●敷金/無 ●礼金/15万円 ●管理費/月8,000円 ●設備/エレベーター・オートロック・宅配ボックス・防犯カメラオートロック・システムキッチン・TVモニターインターホン・高温差湯バス・ウォシュレット・エアコン（2基）・CATV対応・BSアンテナ・光ファイバー ●駐車場/空室無 ●現況/改装中 ●引渡し/相談 ●取引様態/仲介

春栄ハイツ

最上階



月額賃料 **7.8** 万円



★阪急『西院』駅 徒歩7分☆

京福、阪急、地下鉄のトリプルアクセスも可能なので
お出かけがお好きな方にはおすすめの
分譲賃貸マンションです♪



●所在/京都市右京区西院春栄町43-1 ●交通/阪急京都線「西院」徒歩7分 ●専有面積/49.28㎡ ●構造・階数/SRC造・地上7階地下1階建7階部分 ●間取/3DK ●建築/S47年11月 ●契約期間/2年（定期借家） ●敷金/20万円 ●礼金/10万 ●管理費/月6,330円 ●設備/ガスコンロ対応、室内洗濯機置、角住戸、エレベーター、駐輪場、24時間有人管理、分譲賃貸、都市ガス、じゅうたん張 ●駐車場/無 ●現況/空室 ●引渡し/即時 ●取引様態/仲介

ソーレⅣ



月額賃料 **6.2** 万円

ご家族の人数によって間取りが
変幻自在な間仕切り扉使用!!

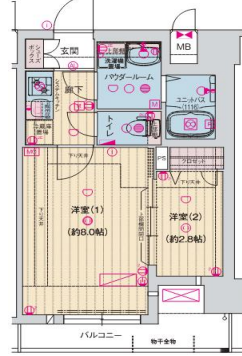


ネット
使用料無料!!

●所在/京都市右京区嵯峨野有栖川町1-10 ●交通/京福嵐山線「有栖川」徒歩4分 ●専有面積/39.33㎡ ●構造・階数/鉄筋コンクリート造・3階建3階部分 ●総戸数/6戸 ●間取/2LDK ●建築/1975年3月 ●契約期間/2年 ●敷金/一カ月 ●礼金/一カ月 ●管理費/月3,000円 ●設備/都市ガス、インターネット、室内洗濯機置、二人入居可、高齢者相談、子供可、ルームシェア相談 ●駐車場/無 ●駐輪場/あり（バイク50ccまで、ステッカー代200円要す） ●現況/空室 ●引渡し/相談 ●取引様態/仲介

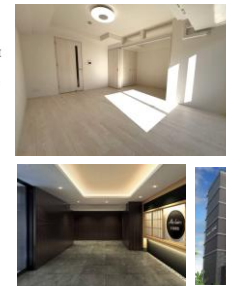
Asclaire 京都西院

★2026年1月
完成の新築



月額賃料 **9.15** 万円

敷礼不要 ペット相談可



ネット
無料!!

気品漂う分譲マンション♪
清潔感漂う、設備も充実した綺麗な
お部屋で新生活を始めてみませんか？

●所在/京都市右京区西院西溝崎町22-1ほか ●交通/阪急京都線「西京極」徒歩14分 ●専有面積/31.99㎡ ●構造・階数/鉄筋コンクリート造・7階建4階部分 ●総戸数/36戸 ●間取/2K ●建築/2026年1月 ●契約期間/2年 ●敷金/なし ●礼金/なし ●共益費/月8,670円 ●設備/エアコン、2口ガスコンロ対応、クロゼット、シャワー付洗面台、TVインターホン、浴室乾燥機、オートロック、室内洗濯機置、シューズボックス、システムキッチン、温水洗浄便座、エレベーター、洗面所独立、駐輪場、宅配ボックス、照明付、敷地内ごみ置き場、都市ガス ●駐車場/月17,600円 ●現況/空室 ●引渡し/即時 ●取引様態/仲介

ファミリー向け賃貸マンション

西京極市営住宅10号棟

敷礼不要



月額賃料 **6.4** 万円



★静かで落ち着いた住宅エリア★

近くには広々と運動が出来る西京極総合運動公園が!休日にご家族でスポーツなどいかがでしょうか☆



●所在/京都市右京区西京極新田町17番地1●交通/阪急京都線「西京極」徒歩9分●専有面積/61.60㎡●構造・階数/鉄筋コンクリート造・4階建1階部分●間取/3DK●建築/1989年3月●契約期間/3年(定期借家)●敷金/なし●礼金/なし●管理費/月1,000円●設備/ガスコンロ設置可、洗面所独立、バス・トイレ別、洗面化粧台、室内洗濯機置場、TVインターホン ※毎月の草刈り作業要参加 ●駐車場/空き有(月4,500円) ●現況/居住中●引渡し/4月中旬以降予定 ●取引様態/仲介

MERCI GARDEN嵯峨

角部屋



月額賃料 **8.1** 万円

ペット相談可

嵐山に近く自然と歴史が調和する静かな住宅地。

のどかな環境でご家族との時間を♪

●所在/京都市右京区嵯峨観空寺町39●交通/山陰線「嵯峨嵐山」徒歩17分●専有面積/50.72㎡●構造・階数/木造 地上2階建2階部分●間取/2DK●建築/2014年3月●契約期間/2年●敷金/無●礼金/1ヵ月●管理費/月5,200円●設備/保証人不要、カウンターキッチン、独立シャワー洗面台、浴室乾燥機、室内洗濯機置場、エアコン、BSCS、オートロック、宅配BOX、防犯カメラ、TVインターホン、都市ガス、駐輪場●駐車場/有(空き要確認) ●現況/退去予定●引渡し/2026年4月下旬●取引様態/仲介

グランドパレスもと庄屋

★LDK広々15帖!!★

JRと嵐電の2WAY路線利用可能♪

駐車場空き有ります☆

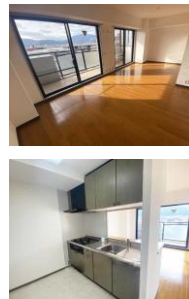
月額賃料 **9.5** 万円



●所在/京都市右京区常盤下田町20番地他●交通/JR山陰本線「太秦」徒歩10分●専有面積/82.88㎡●構造・階数/鉄筋コンクリート造・7階建5階部分●間取/3LDK●建築/1984年2月●契約期間/2年●敷金/なし●礼金/1ヶ月●管理費/月10,000円●設備/宅配ボックス・エレベーター・メールBOX・オートロック・インターネット無料・システムキッチン・シャワー・ドレッサー・エアコン1基・室内洗濯パン・温水洗浄便座・モニター付インターホン●駐車場/空有(月11,000円) ●現況/居住中●引渡し/相談 ●取引様態/仲介

グランドウール太秦

駐車場 空き有



月額賃料 **7.0** 万円

★2路線・3駅利用可★



自然と静けさに恵まれ、子育てしやすい安心の住宅環境。便利な交通で通勤通学も快適な街です。

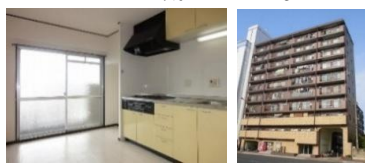
●所在/京都市府京都市右京区太秦前ノ田町35●交通/京福嵐山線「帷子ノ辻」駅 徒歩10分●専有面積/58.63㎡●構造・階数/鉄筋コンクリート造・7階建5階部分●間取/2LDK●建築/1995年6月●契約期間/2年●敷金/0.42ヵ月●礼金/2.14ヵ月●管理費/月10,000円●設備/フローリング、シャワー付洗面台、オートロック、室内洗濯機置場、シューズボックス、システムキッチン、エレベーター、洗面所独立、駐輪場、宅配ボックス、押入、3口以上コンロ、対面式キッチン●駐車場/空有・月13,200円●現況/空室●引渡し/即入居可 ●取引様態/仲介

ロイヤルコーポ

リノベーション後 引渡し!!

敷金なし 月額賃料 **9.8** 万円

イオン京都五条へも徒歩圏内で、家族みんなが楽しめる住環境☆間取の種類も豊富です! 他のお部屋も含め、現地確認されることをお勧めします♪



●所在/京都市右京区西院高田町35●交通/阪急京都線「西院」徒歩10分●専有面積/60.45㎡●構造・階数/鉄筋コンクリート造・10階建5階部分●総戸数/100戸●間取/3DK●建築/1979年11月●契約期間/2年●敷金/なし●礼金/1ヶ月●管理費/月10,000円●設備/エレベーター、バス・トイレ別、温水洗浄便座、室内洗濯機置場、エアコン、駐輪場、敷地内ごみ置き場 等●駐車場/あり月19,800円*空なし●現況/居住中●引渡し/相談 ●取引様態/仲介

D-ROOM広沢

最上階



月額賃料 **11.7** 万円

★2026年3月 完成の新築

◆更新料ナシ♪

ペット相談可

●所在/京都市右京区嵯峨広沢西裏町16-1●交通/JR山陰線「嵯峨嵐山」徒歩15分●専有面積/64.58㎡●構造・階数/軽量鉄骨造・2階建2階部分●総戸数/6戸●間取/3LDK●建築/2026年3月26日●契約期間/2年●敷金/なし●礼金/2ヶ月●管理費/月8,000円●設備/エアコン、オートロック、室内洗濯機置場、シューズボックス、システムキッチン、追焚機能、温水洗浄便座、洗面所独立、洗面化粧台、駐輪場、宅配ボックス、防犯カメラ、IHキッチンヒーター、バイク置場、オール電化、ネット専用回線・使用料不要●駐車場/あり・月11,000円●現況/空室●引渡し/即時 ●取引様態/仲介

売マンション

サンシティ西京極1番館 9階

◆令和8年3月改装完了予定!!
☆高層階×眺望良好の南向き
☆全部屋エアコン設置可
駅・スーパー・公園が徒歩圏内の便利な住環境♪
水回り・配管、クロス全室に床取替!!

3,990万円

●所在/京都市右京区西京極中沢町1-13●交通/阪急京都線「西京極」駅 徒歩13分●専有面積/76.99㎡●バルコニー/南向き10.36㎡●構造・階数/鉄筋コンクリート造・地上11階建9階部分●総戸数/281戸●間取/3LDK●建築/1998年2月●管理形態/日勤・全部委託●管理費/月7,310円●修繕積立金/月10,510円●現況/空室●引渡/即時●取引様態/仲介

グローバル太秦 2階

◆令和8年3月フルリフォーム完了♪

2,330万円

●所在/京都市右京区太秦馬塚町25-1・25-2●交通/JR嵯峨野線「太秦」徒歩3分●専有面積/60.94㎡●バルコニー/南向き3.34㎡●構造・階数/鉄筋コンクリート造・地上3階●総戸数/36戸●間取/3LDK●建築/1997年5月●管理形態/全部委託●管理員勤務形態/日勤●管理費/月8,900円●修繕積立金/月9,970円●現況/空室●引渡/即時●取引様態/仲介

エスリード太秦レジデンス 1階

◆令和7年2月リフォーム済み
映画村・二条城の大手門が見える
西向きの部屋は通りに面しているので
開放感があって風通しも良好!

3,999万円

●所在/京都市右京区太秦一ノ井町●交通/京福嵐山線「太秦広隆寺」徒歩5分、地下鉄東西線「太秦天神川」徒歩12分、JR山陰本線「花園」徒歩13分●専有面積/72.49㎡●バルコニー/西向き7.60㎡●構造・階数/鉄骨鉄筋コンクリート造・地上5階建1階部分●総戸数/44戸●間取/3LDK●建築/2019年7月●管理形態/全部委託●管理員勤務形態/日勤●管理費/月9,600円●修繕積立金/月14,400円●現況/空室●引渡/即可●取引様態/仲介

ロイヤルシャトー葛野 5階

◆令和8年3月フルリフォーム完了♪

3,698万円

●所在/京都市右京区西院西田町30●交通/阪急京都線「西京極」徒歩11分●専有面積/71.52㎡●バルコニー/北・東向き14.93㎡●構造・階数/鉄骨鉄筋コンクリート造陸屋根7階建5階部分●総戸数/51戸●間取/3LDK●建築/1990年3月●管理形態/全部委託●管理会社/大和ライフネクスト(株)●管理費/月10,728円●修繕積立金/月24,320円●駐車場/空有(月14,000円)●現況/空室●引渡/即時●取引様態/仲介

マンハイム五条 7階

～フルリノベーション内容～

- 全室クロス張り替え●フローリング張替え
- キッチン：新規交換●浴室：新規交換
- 洗面化粧台：新規交換●トイレ：新規交換
- 建具：新規交換

◆ペット可

2,290万円

●所在/京都市右京区西院月双町111●交通/阪急京都線「西京極」駅 徒歩9分●専有面積/61.60㎡●バルコニー/東向き7.60㎡●構造・階数/SRC造・地上11階●総戸数/345戸●間取/2LDK●建築/S54年3月●管理形態/自主管理●管理費/月6,300円●修繕積立金/月9,600円●施工会社/㈱長谷川工務店●分譲会社/伊藤萬㈱●現況/空室●引渡/即時●取引様態/仲介 ※告知事項有

コスモワンダータウン 9階

◆東線「太秦天神川」徒歩8分

4,199万円

●所在/京都市右京区山ノ内苗町40-1●交通/地下鉄東西線「太秦天神川」駅 徒歩8分●専有面積/84.68㎡●バルコニー/北・東向き40.36㎡●構造・階数/鉄筋コンクリート造地上11階9階部分●総戸数/310戸●間取/4LDK●建築/昭和63年11月●管理形態/全部委託●管理員勤務形態/日勤●管理費/月15,800円●修繕積立金/月10,300円●管理会社/関電コミュニティ㈱●管理形態/全部委託・日勤●現況/空室●引渡/即時●取引様態/仲介

売マンション

パドール四条梅津 2階

価格変更

ペット可



床暖房 築5年以内

南向き5階で陽当り・眺望良好です♪

・築浅 ・最上階角部屋

3,400万円

●所在/京都市右京区梅津段町13-1●交通/京福嵐山本線「太秦広隆寺」駅 徒歩15分●専有面積/61.18㎡●バルコニー/東向き●構造・階数/鉄筋コンクリート造・地上5階建2階部分●総戸数/35戸●間取/3LDK●建築/2020年12月●管理形態/全部委託●管理員勤務形態/日勤●管理費/月9,790円●修繕積立金/月4,900円●施工会社/榊金山工務店●分譲会社/榊今井建設●現況/居住中●引渡/2026年6月中旬●取引様態/仲介

ジョイ嵯峨野 4階

角部屋



◆令和8年4月下旬 改装完了予定!!

◆嵐電『帷子ノ辻』徒歩5分!! 2駅3号線利用可能♪

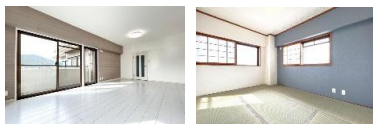
2,190万円

●所在/京都市右京区嵯峨野開町27●交通/京福電鉄嵐山線「帷子ノ辻」徒歩5分●専有面積/76.36㎡●バルコニー/南・東向き6.97㎡●構造・階数/鉄筋コンクリート造・地上5階建4階部分●総戸数/52戸●間取/4LDK●建築/昭和54年10月●管理形態/一部委託●管理員勤務形態/不在●管理費/月10,070円●修繕積立金/月12,599円●嵯峨野開町新交會費/年4,800円●施工会社/榊かねわ工務店●分譲会社/さんわ住宅㈱●現況/空室●引渡/即時●取引様態/仲介

グレース嵐山 4階

令和6年10月に室内リフォーム済みの美宅です!!

L型広々2面バルコニー♪



室内はお洒落なアクセントクロス仕上げ♪



2,480万円

●所在/京都市右京区梅津原野町3-3●交通/阪急京都線「松尾大社」徒歩9分●専有面積/63.92㎡●バルコニー/南・西向き8.0㎡●構造・階数/鉄筋コンクリート造・地上5階●総戸数/31戸●間取/2LDK●建築/1995年3月●管理形態/全部委託●管理員勤務形態/日勤●管理費/月12,780円●修繕積立金/月15,340円●施工会社/大同建設(株)・榊下岡建設●現況/空室●引渡/即時●取引様態/仲介

コープ野村京都四条 1階

価格変更

◆令和7年8月に室内リフォーム済み美宅◆
特に水回り設備は新調し未使用です!!



ペット可物件

2,590万円

●所在/京都市右京区梅津南広町2-5●交通/地下鉄東西線「太秦天神川」徒歩18分●専有面積/66.57㎡●バルコニー/南向き8.0㎡●構造・階数/鉄筋コンクリート造・地上11階●総戸数/212戸●間取/3LDK●建築/1982年5月●管理形態/全部委託●管理員勤務形態/日勤●管理費/月6,620円●修繕積立金/月9,600円●施工会社/榊長谷川工務店●分譲会社/野村不動産(株)●現況/空室●引渡/即時●取引様態/仲介

ハイラク双ヶ丘・参番館 3階

最上階 角部屋3面バルコニーで 四季折々の眺望良好◎

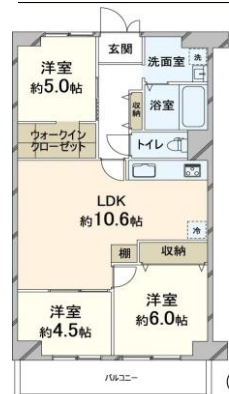


ペット可

2,280万円

●所在/京都市右京区常盤神田町14●交通/京福北野線「鳴滝」徒歩8分●専有面積/83.65㎡●バルコニー/南向き15.62㎡●構造・階数/鉄筋コンクリート造・地上3階●総戸数/18戸●間取/4LDK●建築/1982年7月●管理形態/全部委託●管理員勤務形態/日勤●管理費/月16,300円●修繕積立金/月15,060円●施工会社/清水建設(株)●分譲会社/東映(株)●現況/居住中●引渡/令和7年12月以降●取引様態/仲介

ユニハイム四条梅津 3階



令和7年7月 室内リフォーム済☆

○洗面化粧台新調 ○トイレ新調
○キッチン新調 ○ユニットバス新調
○全室クロス貼替え ○全室床張替え

南向き

2,180万円

●所在/京都市右京区梅津南広町●交通/阪急線「西京極」駅徒歩18分●専有面積/61.60㎡●バルコニー/南向き7.60㎡●構造・階数/鉄筋コンクリート造・地上7階建3階部分●総戸数/101戸●間取/3LDK●建築/1979年3月●管理形態/全部委託●管理費/月9,050円●修繕積立金/月12,000円●施工会社/榊長谷川工務店●分譲会社/ユニチカ興業(株)●現況/空室●引渡/即時●取引様態/仲介

戸建

右京区 鳴滝泉谷町

新築

小学校徒歩4分♪22帖超LDK×駐車2台の新築戸建
82坪超の広々とした敷地の庭にBBQコーナー、ウッドデッキを完備！開放感のある22.2帖のLDKを中心に、収納や書斎も充実しています。

日々の暮らしやすさと自分時間のどちらも大切にしながら家族でゆったり暮らせる間取りです。



4,800万円

●所在/京都市右京区鳴滝泉谷町1-24●交通/京福北野線「宇多野」徒歩10分、バス「福王子/三宝寺」徒歩6分●土地面積/271.52㎡(82.13坪)●建物面積/110.96㎡(33.56坪)●接道/西側私道幅員4m接面11.41m(約1.59mセットバック済)●構造・階数/木造・2階●間取/3LDK●電気水道ガス/関西電力・都市ガス・公営上下水●学区/宇多野小学校 徒歩4分●現況/空家●引渡し/即時●取引様態/仲介

右京区 嵯峨野開町

新築

南北両面道路で陽当り・通風良好!
2階がリビングのため、道路からの視線も気になりにくくプライバシーも守られやすい。



令和7年5月完成!

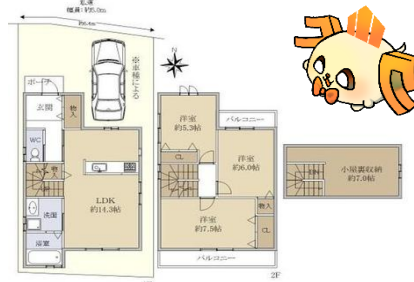
4,080万円→ **3,380万円**
価格変更されました!

●所在/京都市右京区嵯峨野開町2-8●交通/京福嵐山本線「有栖川」徒歩4分、JR山陰本線「太秦」徒歩10分●土地面積/85.48㎡(25.85坪)●建物面積/91.53㎡(27.68坪)●接道/北側私道幅員4m接面5.47m、南側私道幅員2.87m接面4.8m●構造・階数/木造・3階●間取/3LDK●電気水道ガス/関西電力・都市ガス・公営上下水●学区/嵯峨野小学校 徒歩10分●現況/空家●引渡し/即時●取引様態/仲介

右京区 梅津林口町

新築

新築3LDKの落ち着いた住環境
市バス、阪急利用可能。子育てと通勤通学のバランスを取りやすい立地です。

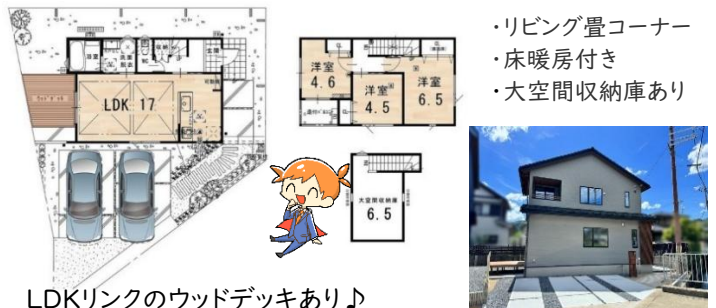


3,650万円

●所在/京都市右京区梅津林口町●交通/阪急嵐山線「松尾大社」徒歩14分、市バス「梅宮大社前」徒歩6分●土地面積/83.24㎡(25.18坪)●建物面積/81.16㎡(24.55坪)●接道/北側私道幅員5.0m接面6.4m●構造・階数/木造・2階●間取/3LDK●電気水道ガス/関西電力・都市ガス・公営上下水●学区/梅津北小学校 徒歩8分●現況/空家●引渡し/相談●取引様態/仲介

右京区 嵯峨大覚寺門前六道町

新築



- ・リビング畳コーナー
- ・床暖房付き
- ・大空間収納庫あり



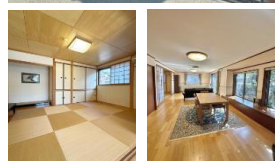
LDKリンクのウッドデッキあり♪
緑豊かで閑静な住宅地
お洒落でナチュラルな佇まいです。
令和7年7月完成
4,680万円
価格変更されました! 4,880万円→

●所在/京都市右京区嵯峨大覚寺門前六道町45-55 2号地●交通/JR山陰本線「嵯峨嵐山」徒歩11分●土地面積/149.04㎡(45.08坪)●建物面積/75.87㎡(22.95坪)●接道/北東側私道幅員4.0m接面10.76m●構造・階数/木造・2階●間取/3LDK●電気水道ガス/関西電力・都市ガス・公営上下水●学区/嵯峨小学校 徒歩8分●現況/空家●引渡し/相談●取引様態/仲介

右京区 龍安寺塔ノ下町

中古

70坪超の平屋♪
23帖LDKと庭を愉しむ住まい
2LDKでシンプルな動線。
ご夫婦2人から小家族までゆったり
住みやすい間取り♪



5,200万円

●所在/京都市右京区龍安寺塔ノ下町●交通/京福北野線「妙心寺」徒歩6分、バス「塔ノ下町」徒歩3分●土地面積/231.39㎡(70.11坪)●建物面積/86.95㎡(26.34坪)●接道/北側私道幅員4~3.65m接面14.7m、東側私道幅員4m接面13.03m●構造・階数/木造・平屋●間取/2LDK●電気水道ガス/関西電力・都市ガス・公営上下水●学区/御室小学校 徒歩10分以内●現況/空家●引渡し/即時●取引様態/仲介

右京区 嵯峨野有栖川町

中古

令和5年築の築浅物件!!
イオンスタイル嵯峨野小町まで徒歩3分♪



3,380万円

●所在/京都市右京区嵯峨野有栖川町●交通/京福嵐山本線「有栖川」徒歩1分、バス「」徒歩分●土地面積/118.14㎡(35.73坪)●建物面積/78.45㎡(23.73坪)●接道/南側私道幅員4.0m接面25.90m●構造・階数/木造・2階●間取/3LDK●電気水道ガス/関西電力・都市ガス・公営上下水●学区/嵯峨野小学校 徒歩8分●現況/空家●引渡し/相談●取引様態/仲介

右京区 太秦一町芝町 中古



太秦広隆寺へ徒歩すぐ。
大映通りでは普段のお買い物や
美味しい飲食店の利用も♪

3,480万円

- 所在/京都市右京区太秦一町芝町●交通/JR山陰本線「太秦」徒歩4分、京福嵐山本線「帷子ノ辻」徒歩6分●土地面積/111.80㎡(33.87坪)●建物面積/99.88㎡(30.26坪)●接道/南側幅員4.0m接面6.42m●構造・階数/木造・2階●間取/4LDK●電気水道ガス/関西電力・都市ガス・公営上下水●学区/常盤野小学校 徒歩11分●現況/居住中●引渡し/相談●取引様態/仲介

右京区 山ノ内瀬戸畑町 中古

★築浅☆小学校徒歩4分×嵐電・市バス徒歩3分♪

令和5年築で設備も充実した綺麗な住まい。

収納スペース豊富&トイレ2カ所あり! 京都ファミリーまで徒歩5分★
交通機関も買い物施設の便利な好立地!!



5,480万円

- 所在/京都市右京区山ノ内瀬戸畑町●交通/京福嵐山本線「山ノ内」徒歩3分、地下鉄東西線「太秦天神川」市バス「山ノ内」徒歩3分●土地面積/79.37㎡(24.05坪)●建物面積/91.12㎡(27.61坪)●接道/西側公道幅員5.3m接面5.2m●構造・階数/木造・2階●間取/2LDK+N●電気水道ガス/関西電力・都市ガス・公営上下水●学区/山ノ内小学校 徒歩4分●現況/居住中●引渡し/相談●取引様態/仲介

右京区 梅ヶ畑宮ノ口町 中古

全面8m道路×土地53坪
ゆとりある敷地で開放的な4LDK

緑豊かな静けさで心の休息を…



2,380万円
価格変更! 2,490万円→

- 所在/京都市右京区梅ヶ畑宮ノ口町15-2●交通/市バス「梅ヶ畑清水町」徒歩2分●土地面積/177.11㎡(53.66坪)●建物面積/99.37㎡(30.11坪)●接道/西側公道幅員8.0m接面9.5m●構造・階数/木造・2階●間取/4LDK●電気水道ガス/関西電力・公営上下水●学区/高雄小学校 徒歩12分●現況/空家●引渡し/即時●取引様態/仲介

右京区 鳴滝藤ノ木町 中古

★R2年建築の築浅物件です★

最近人気の設備は整っていて、各居室
たっぷり収納も完備。

庭は防草対策されており倉庫も設置可!



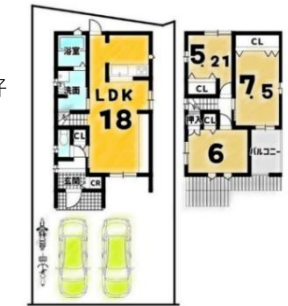
3,880万円

- 所在/京都市右京区鳴滝藤ノ木町6-22、6-12●交通/京福北野線「鳴滝」徒歩5分●土地面積/118.15㎡(35.74坪)●建物面積/86.94㎡(26.29坪)●接道/東側私道幅員4m接面6.8m●構造・階数/木造・2階●間取/2SLDK●電気水道ガス/関西電力・都市ガス・公営上下水●学区/宇多野小学校 徒歩13分●現況/居住中●引渡し/相談●取引様態/仲介

右京区 鳴滝般若寺町 中古

静かな街でのびのび子育て♪

市街地の喧騒から少し離れた
完成な住宅地で日当たり・通風良好



価格変更! 3,648万円→
3,480万円

- 所在/京都市右京区鳴滝般若寺町18-6●交通/京福北野線「宇多野」徒歩17分、市バス「三宝寺前」徒歩5分●土地面積/146.58㎡(44.34坪)●建物面積/89.58㎡(27.14坪)●接道/西側道路幅員6m接面8.75m●構造・階数/木造・2階●間取/3LDK●電気水道ガス/関西電力・都市ガス・公営上下水●学区/宇多野小学校 徒歩12分●現況/居住中●引渡し/相談●取引様態/仲介

右京区 西京極野田町 中古

阪急徒歩6分♪駐車2台可×3SLDKゆとりある住まい

収納と居住空間のバランスが良く、幅広い世帯におすすめです。
イオンモール京都五条・京都ファミリーにも自転車気軽に
出かけられ、通勤や買い物の利便性が良い好立地です♪



価格変更! 5,980万円→
5,680万円

- 所在/京都市右京区西京極野田町●交通/阪急京都線「西京極」徒歩6分、バス「光華女子学園前」徒歩3分●土地面積/102.68㎡(31.06坪)●建物面積/115.80㎡(35.02坪)●接道/西側公道幅員5.6m●構造・階数/木造・2階●間取/3SLDK●電気水道ガス/関西電力・都市ガス・公営上下水●学区/葛野小学校 徒歩8分●現況/居住中●引渡し/相談●取引様態/仲介

戸建

右京区 嵯峨折戸町 中古

固定式階段の天井収納や壁面の造作棚が魅力の間取
 交通量も少なく小さなお子様にも安心。便利な買い物施設も豊富!



価格変更!
 3,180万円 → **2,780万円**

●所在/京都市右京区嵯峨折戸町10-15 ●交通/京福嵐山線「鹿王院」徒歩3分、JR山陰本線「嵯峨嵐山」徒歩10分 ●土地面積/73.93㎡(22.36坪) ●建物面積/84.05㎡(25.42坪) ●接道/南側私道幅員5.5m接面7.0m ●構造・階数/木造・2階 ●間取/3LDK ●電気水道ガス/関西電力・都市ガス・公営上下水 ●学区/あR紫山小学校 徒歩10分 ●現況/空家 ●引渡し/相談 ●取引様態/仲介

右京区 太秦堀池町 中古

小学校徒歩10分♪家族で暮らしやすい3LDK

土地34.17坪 × バス徒歩5分 × JR太秦生活圏
 家計と暮らしやすさのバランスを取りやすい住まい



価格変更! 3,280万円 → 3,180万円

●所在/京都市右京区太秦堀池町 ●交通/JR山陰本線「太秦」徒歩16分、バス「太秦開日町」徒歩5分 ●土地面積/112.99㎡(34.17坪) ●建物面積/93.69㎡(28.34坪) ●接道/南側私道幅員5.0m接面7.6m ●構造/木造・2階 ●間取/3LDK ●電気水道ガス/関西電力・都市ガス・公営上下水 ●学区/常盤野小学校 徒歩10分 ●現況/空家 ●引渡し/相談 ●取引様態/仲介

右京区 嵯峨柳田町 中古

小学校至近、治安も良く子育て世帯にも安心!!



価格変更!
 3,580万円 → **3,280万円**

●所在/京都市右京区嵯峨柳田町 ●交通/京福嵐山本線「嵐電嵯峨」徒歩11分、市バス「車折神社前」徒歩5分 ●土地面積/109.70㎡(33.18坪) ●建物面積/81.98㎡(24.79坪) ●接道/南側公道幅員6.0m接面9.2m ●構造・階数/木造・2階 ●間取/4LDK ●電気水道ガス/関西電力・都市ガス・公営上下水 ●学区/嵐山小学校 徒歩2分 ●現況/空家 ●引渡し/即時 ●取引様態/仲介

右京区 嵯峨鳥居本仙翁町 中古



価格変更! 3,980万円 → 3,780万円

●所在/京都市右京区嵯峨鳥居本仙翁町 ●交通/市バス「鳥居本」徒歩4分 ●土地面積/194.05㎡(58.70坪) ●建物面積/155.48㎡(47.03坪) ●接道/南西側私道幅員6m接面5.9m ●構造・階数/木造・2階 ●間取/4LDK ●電気水道ガス/関西電力・都市ガス・公営上下水 ●学区/嵯峨小学校 徒歩22分 ●現況/居住中 ●引渡し/相談 ●取引様態/仲介

右京区 西京極北衣手町 中古

駐車5台可♪52坪超のゆとりある4LDK住宅

生活空間を分けやすく、それぞれの時間も大切にしやすい住まい。
 大型商業施設も近く、毎日の買い物から週末のまとめ買いまで便利にこなせます♪



価格変更! 5,700万円 → 5,480万円

●所在/京都市右京区西京極北衣手町 ●交通/阪急京都線「西京極」徒歩18分、バス「西京極牛塚町」徒歩5分 ●土地面積/99.65㎡(30.14坪) ●建物面積/173.07㎡(52.35坪) ●接道/南西側公道幅員6.0m接面6.0m ●構造・階数/その他・3階 ●間取/4LDK ●電気水道ガス/関西電力・都市ガス・公営上下水 ●学区/葛野小学校 徒歩13分 ●現況/居住中 ●引渡し/相談 ●取引様態/仲介

右京区 鳴滝本町 中古

宇多野小徒歩7分♪
ルーフテラス付き4LDK住宅



価格変更! 3,980万円 → 3,780万円

●所在/京都市右京区鳴滝本町 ●交通/京福北野線「宇多野」徒歩7分 ●土地面積/116.16㎡(35.13坪) ●建物面積/104.33㎡(31.55坪) ●接道/西側公道幅員6.0m接面4.2m ●構造・階数/木造・2階 ●間取/4LDK ●電気水道ガス/関西電力・都市ガス・公営上下水 ●学区/宇多野小学校 徒歩7分 ●現況/居住中 ●引渡し/相談 ●取引様態/仲介

右京区 嵯峨野南浦町 中古

緑豊かな癒しの環境が身近な物件
ガレージは3~4台駐車可能(車種による)
高さ約2.2mあるので大きめサイズも◎



3,680万円

●所在/京都市右京区嵯峨野南浦町27-8●交通/京福嵐山本線「有栖川」徒歩11分、バス「梅ノ野宮神社前」徒歩8分●土地面積/139.93㎡(42.40坪)●建物面積/216㎡(65.45坪)●接道/北側幅員5.5m接面7.01m●構造・階数/木造・3階●間取/5LDK+事務所●電気水道ガス/関西電力・都市ガス・公営上下水●学区/嵯峨野小学校 徒歩11分●現況/居住中●引渡し/相談●取引様態/仲介

右京区 京北周山町河端 中古

思い切って大自然に暮らすのはいかがでしょうか？

とは言え、不便すぎるのも困ります…が、京北中心部へ車で5分！
令和2年4月開校の京都市立小中一貫校も子育て中の方にはオススメ♪



2021年1月完成の築浅物件 **2,480万円**

(注)写真は新築当時のものです。

●所在/京都市右京区京北周山町河端5-15●交通/JRバス「八千代橋」徒歩12分●土地面積/272.93㎡(82.56坪)●建物面積/102.87㎡(31.11坪)●接道/北側公道幅員6m接面14.5m●構造・階数/木造・1階●間取/3LDK●電気水道ガス/関西電力・太陽光発電・プロパンガス・公営上下水●学区/京都市立小中学校 徒歩19分●現況/居住中●引渡し/相談●取引様態/仲介

右京区 太秦一町芝町 中古



価格変更! 5,480万円→

お手入不要・美宅
陽当り・眺望良好 **4,980万円**
築浅令和2年築!「住友林業」施工の家

●所在/京都市右京区太秦一町芝町●交通/京福嵐山本線「帷子ノ辻」徒歩7分●土地面積/138.84㎡(42.07坪)●建物面積/90.26㎡(27.35坪)●接道/南側 公道幅員5.5m接面7.0m●構造・階数/木造・2階●間取/1SLDK●電気水道ガス/関西電力・都市ガス・公営上下水●学区/常盤野小学校●現況/居住中●引渡し/相談●取引様態/仲介

右京区 嵯峨鳥居本仙翁町 中古

伝統的な街並みと四季折々の
風景が楽しめます!

- ・駐車スペース2台あり
- ・ウッドデッキ付き
- ・玄関スマートキー採用



価格変更されました!
6,180万円→ **5,580万円**

●所在/右京区嵯峨鳥居本仙翁町●交通/嵯峨野観光鉄道「トロッコ嵐山」徒歩20分、JR山陰本線「嵯峨嵐山」徒歩28分●土地面積/176.86㎡(53.59坪)●建物面積/87.79㎡(26.60坪)●接道/南東5.7m接面7.6m●構造・階数/木造・2階●間取/4SLDK●建蔽率・容積率/30%・50%●学区/嵯峨小学校・嵯峨中学校●現況/居住中●引渡し/相談●取引様態/仲介

右京区 梅ヶ畑高鼻町 中古



自然あふれる住環境!

広々土地76坪超!!南向き間口19m **2,850万円**

車移動中心の方オススメ。市バスも案外便利です♪

●所在/京都市右京区梅ヶ畑高鼻町33-75、33-73●交通/市バス「高雄病院前」徒歩4分、京福北野線「宇多野」徒歩27分●土地面積/254.38㎡(76.94坪)●建物面積/93.15㎡(28.22坪)●接道/南側道路幅員6m接面19m●構造・階数/木造・2階●間取/3LDK●電気水道ガス/関西電力・都市ガス・公営上下水●学区/高雄小学校 徒歩25分●現況/居住中●引渡し/相談●取引様態/仲介

右京区 嵯峨野東田町 中古



☆三方向空き解放感☆

価格変更! 4,480万円→

私道2面に挟まれ、もう1面は田畑なので
開放的なリビングには南側から光がたっぷり! **4,380万円**

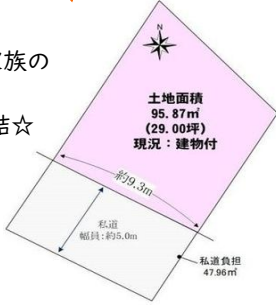
●所在/京都市右京区嵯峨野東田町2-13●交通/京福嵐山本線「有栖川」徒歩11分●土地面積/110.14㎡(33.31坪)●建物面積/118.26㎡(35.83坪)●接道/東側私道幅員6m接面6m、西側私道幅員2.15m接面9.8m●構造・階数/木造・2階●間取/4SLDK●電気水道ガス/関西電力・都市ガス・公営上下水●学区/嵯峨野小学校 徒歩10分●現況/居住中●引渡し/相談●取引様態/仲介

売土地

右京区 太秦森ヶ東町

地下鉄7分で時短! 家族時間が増える街 価格変更! 3,280万円→
建築条件なし **3,280万円**

車よりも公共交通中心
…でも生活に利便性は欲しいという方!!
通勤は地下鉄でスムーズに、帰宅後は家族の
時間に切り替えやすい立地です。
自転車圏で買い物や用事をまとめて完結☆
生活動線が整い、忙しい共働き家庭に

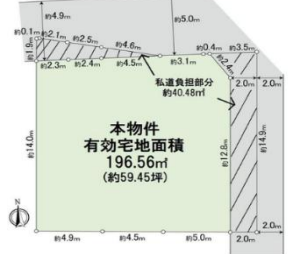


●所在/京都市右京区太秦森ヶ東町●交通/地下鉄東西線「太秦天神川」徒歩7分、京福嵐山本線「蚕ノ社」徒歩7分●総販売区画数/1区画●土地面積/95.87㎡ (29.0坪) ●土地権利/所有権●接道/南西側私道幅員5.0m接面9.3m●私道負担/地に47.96㎡あり●用途地域/第一種住居●建蔽率/40%●容積率/200%●周辺環境/太秦小学校 徒歩15分●現況/上物有●引渡/相談●取引様態/仲介

右京区 鳴滝中道町

鳴滝駅徒歩3分 建築条件なし **5,380万円**
59坪超の北東角地!

静かな住環境の中で開放感を備えた
ゆとりある住まいを一から計画しやすい土地です!



●所在/京都市右京区鳴滝中道町●交通/京福北野線「鳴滝」徒歩3分、バス「常盤・嵯峨野高校前」徒歩5分●総販売区画数/1区画●土地面積/196.56㎡ (59.45坪) ●土地権利/所有権●接道/北側私道幅員4.9m接面13m、東側私道幅員4m接道12.8m●私道負担/40.48㎡別途●用途地域/第一種低層住居●建蔽率/50%●容積率/80%●周辺環境/宇多野小学校 徒歩15分●現況/上物有(解体更地渡し)●引渡/相談●取引様態/仲介

右京区 鳴滝音戸山町

価格変更! 5,990万円→
建築条件なし **5,480万円**

ゆとりある敷地で静かな住環境の中に
自分たちらしい住まいを計画しやすい土地



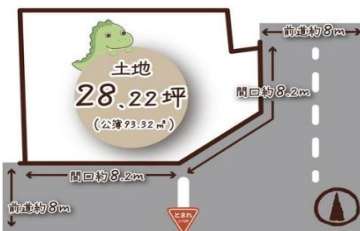
前面道路: 約5m

●所在/京都市右京区鳴滝音戸山町●交通/京福北野線「鳴滝」徒歩8分●総販売区画数/1区画●土地面積/344.82㎡ (104.3坪) ●土地権利/所有権●接道/西側公道幅員5m接面14m●私道負担/なし●用途地域/第一種低層住居●建蔽率/30%●容積率/60%●周辺環境/宇多野小学校 徒歩12分●現況/上物有●引渡/即時●取引様態/仲介

右京区 西京極東大丸町

★南東角地★ 建築条件なし **5,198万円**
阪急「西京極」徒歩6分

日当たり良好な開放感と前面道路8mのゆとりを備えた更地。
中心地へ出やすく、都市型の住まいを計画しやすい立地です。



●所在/京都市右京区西京極東大丸町11-3●交通/阪急京東線「西京極」徒歩6分、バス「光華学園前」徒歩3分●総販売区画数/1区画●土地面積/93.32㎡ (28.22坪) ●土地権利/所有権●接道/南側公道幅員8m接面8.2m、東側公道幅員8.0m接面8.2m●私道負担/なし●用途地域/工業地域●建蔽率/60%●容積率/300%●周辺環境/葛野小学校 徒歩10分●現況/更地●引渡/相談●取引様態/仲介

右京区 宇多野御屋敷町

3駅利用可
京福「宇多野」駅 徒歩5分
京福「鳴滝」駅 徒歩6分
JR「花園」駅 徒歩15分

価格変更! **3,980万円**
建築条件なし

静かな邸宅地で、お洒落にのびのび
子育てしたいファミリーにぴったり♪
ゆとりある敷地で、週末は庭遊びも
楽しめる住環境。

暮らしの延長線上で
“京らしさ”を感じる魅力
嵐電徒歩5分だから
通学やお出かけもスムーズ◎



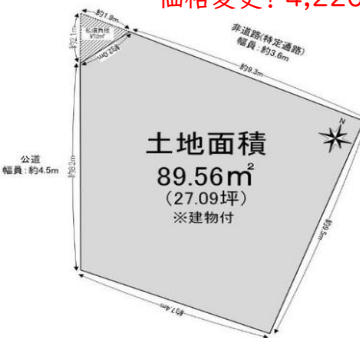
変形地でもこの広い土地&間口でプラン自由度UP!

●所在/京都市右京区宇多野御屋敷町11-9●交通/京福北野線「宇多野」徒歩5分、JR山陰本線「花園」徒歩15分●総販売区画数/1区画●土地面積/161.80㎡ (48.94坪) ●土地権利/所有権●接道/東側公道幅員11.2m接面16.8m●私道負担/なし●用途地域/第一種住居●建蔽率/40%●容積率/200%●周辺環境/宇多野小学校 徒歩10分●現況/更地●引渡/相談●取引様態/仲介

右京区 嵯峨天龍寺今堀町

価格変更! 4,220万円 → **2,480万円**
建築条件なし

南西側道路×北側通路の
ため陽当たり・風通し良好♪



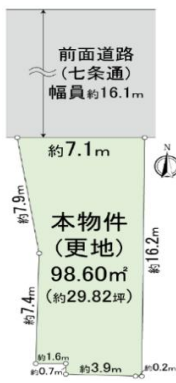
●所在/京都市右京区嵯峨天龍寺今堀町●交通/京福嵐山本線「嵐電嵐山」徒歩4分、JR山陰本線「嵯峨嵐山」徒歩4分●土地面積/89.56㎡ (27.09坪) ●土地権利/所有権●接道/南西側公道幅員4.5m接面8.2m●私道負担/2.0㎡含む●用途地域/第一種中高層住居●建蔽率/70%●容積率/180%●周辺環境/嵐山小学校 徒歩11分●現況/上物有●引渡/相談●取引様態/仲介

右京区 西京極南方町

価格変更!
4,280万円↓

建築条件なし **3,980万円**

観光地のご真ん中ではなく、
生活の場として落ち着いたエリア
子育ても通勤も無理なくこなせる便利さと、
暮らしの変化に合わせて価値を育てていける立地。
永く安心して暮らせる街並みが、将来の展望も
静かに支えます。



- 所在/京都市右京区西京極南方町●交通/阪急京都線「西京極」徒歩6分、バス「川勝寺」徒歩1分●総販売区画数/1区画●土地面積/98.6m² (29.82坪)●土地権利/所有権●接道/北側公道幅員16.1m接面7.1m●私道負担/なし●用途地域/近隣商業●建蔽率/80%●容積率/300%●周辺環境/西京極小学校 徒歩3分●現況/更地●引渡/相談●取引様態/仲介

右京区 梅津中村町

価格変更!
4,800万円↓

南西角地につき 建築条件なし **4,300万円**
日当り・通風良好!



- 所在/京都市右京区梅津中村町●交通/阪急嵐山線「松尾大社」徒歩13分●土地面積/209.77m² (63.45坪)●土地権利/所有権●接道/南側公道幅員8m接面11.7m、西側公道幅員5.7m接面22m●私道負担/なし●用途地域/準工業●建蔽率/40%●容積率/200%●周辺環境/梅津小学校 徒歩6分●現況/更地●引渡/相談●取引様態/仲介

右京区 嵯峨広沢御所ノ内町

建築条件なし **2,680万円**

販売価格下がりました!!!

南東側が道路面で陽当り良好!

・グルメシティ嵯峨 徒歩9分

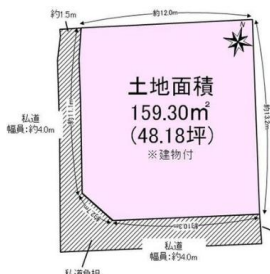


- 所在/京都市右京区嵯峨広沢御所ノ内町●交通/JR山陰本線「嵯峨嵐山」徒歩12分●土地面積/81.54m² (24.66坪)●土地権利/所有権●接道/南東側公道幅員6.0m接面9.7m●私道負担/●用途地域/第一種低層住居●建蔽率/50%●容積率/80%●周辺環境/広沢小学校 徒歩2分●現況/上物有●引渡/相談●取引様態/仲介

右京区 鳴滝安井殿町

建築条件なし
価格変更! 3,250万円→ **2,980万円**

- ・京都宇多野郵便局 徒歩8分
- ・セブンイレブン京都福王子店 徒歩10分



- 所在/京都市右京区鳴滝安井殿町●交通/京福北野線「宇多野」「鳴滝」徒歩6分●土地面積/159.30m² (48.18坪)●土地権利/所有権●接道/南側私道幅員4.0m接面10.3m、西側私道幅員4.0m接面11.1m●私道負担/50.10m別途●用途地域/第一種低層住居●建蔽率/60%●容積率/80%●周辺環境/宇多野小学校 徒歩8分●現況/上物有●引渡/相談●取引様態/仲介

右京区 嵯峨釈迦堂門前瀬戸川町

価格変更! 建築条件なし **4,800万円**
5,000万円→

外遊びが日常に♪
静かな街でのびのび子育て!

送迎や買い物がスムーズで暮らしやすい♪
静かな住宅地で外遊びや散歩もしやすく
日々の家事・育児の動きに無理のない
“家族みんなにやさしい環境”です☆



- 所在/京都市右京区嵯峨釈迦堂門前瀬戸川町●交通/JR山陰本線「嵯峨嵐山」徒歩9分、京福嵐山本線「嵐電嵯峨」徒歩11分●総販売区画数/1区画●土地面積/116.46m² (35.22坪)●土地権利/所有権●接道/北側公道幅員5.0m接面7.9m●私道負担/なし●用途地域/第一種低層住居●建蔽率/50%●容積率/80%●周辺環境/嵯峨小学校 徒歩7分●現況/上物有●引渡/相談●取引様態/仲介

右京区 嵯峨大覚寺門前堂ノ前町

建築条件なし **2,100万円**

JR徒歩7分×市バス徒歩5分♪

歴史ある嵯峨野の空気を日常に感じる立地。
低層住宅地ならではの穏やかな住環境で、
京都らしい落ち着きと利便性の好バランスが
比較的手の届きやすい価格のコンパクト地☆



- 所在/京都市右京区嵯峨大覚寺門前堂ノ前町●交通/JR山陰本線「嵯峨嵐山」徒歩7分、京福嵐山本線「鹿王院」徒歩10分、市バス「嵯峨嵐山駅前」徒歩5分●総販売区画数/1区画●土地面積/77.36m² (23.40坪)●土地権利/所有権●接道/北側私道幅員4.0m接面5.5m●私道負担/11.0m含む●用途地域/第一種低層住居●建蔽率/50%●容積率/80%●周辺環境/嵯峨小学校 徒歩15分●現況/上物有●引渡/相談●取引様態/仲介

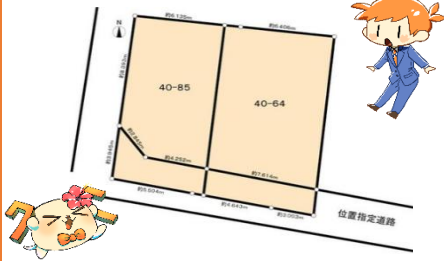
売土地

右京区 嵯峨野有栖川町

風電沿線で暮らす♪
駅徒歩2分×44坪超♪

建築条件なし **3,600万円**

嵯峨野らしい落ち着きを感じながら、ゆとりある敷地で駐車や庭も計画しやすい環境。

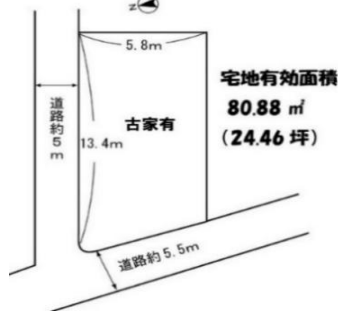


- 所在/京都市右京区嵯峨野有栖川町 ●交通/京福嵐山本線「有栖川」徒歩2分、市バス「生田口」徒歩3分 ●総販売区画数/1区画 ●土地面積/146.8㎡ (44.4坪)
- 土地権利/所有権 ●接道/南西側私道幅員4m接面14.71m ●私道負担(外)/29.0㎡ ●用途地域/第一種中高層住居 ●建蔽率/60% ●容積率/160% ●周辺環境/嵯峨野小学校 徒歩9分 ●現況/上物有 ●引渡/相談 ●取引様態/仲介

右京区 太秦御領田町

価格変更! 2,180万円 → 建築条件なし **1,600万円**

閑静な住宅街で
2面道路に面した角地



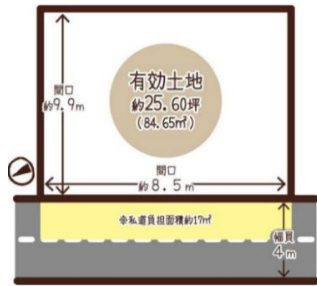
- 所在/京都市右京区太秦御領田町19-17 ●交通/京福嵐山本線「車折神社」徒歩18分 ●土地面積/80.88㎡ (24.46坪) ●土地権利/所有権
- 接道/南西側私道幅員5.5m接面13.4m ●私道負担/42.40㎡ ●用途地域/第一種低層住居 ●建蔽率/50% ●容積率/80% ●周辺環境/広沢小学校 徒歩11分 ●現況/上物有 ●引渡/相談 ●取引様態/仲介

右京区 梅津上田町

松尾大社と梅津地域に
またがる歴史ある住宅地

価格変更! 2,580万円 →

2,280万円
建築条件なし



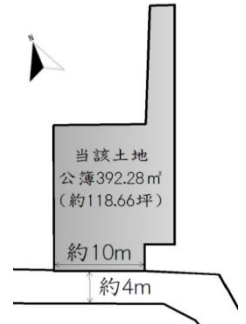
- ・ライフ梅津店…自転車4分
- ・スギ薬局梅津店 / フレスコ梅津店 …自転車5分圏内
- ・梅津交番…徒歩4分
- ・京都梅津郵便局…徒歩5分

- 所在/京都市右京区梅津上田町 ●交通/市バス「梅津段町」徒歩7分、京福嵐山本線「太秦広隆寺」徒歩15分 ●土地面積/101.65㎡ (30.74坪) ●土地権利/所有権 ●接道/北西側私道幅員4m接面8.5m
- 私道負担/17.0㎡含む ●用途地域/第一種中高層住居 ●建蔽率/60% ●容積率/160% ●周辺環境/梅津北小学校 徒歩5分 ●現況/上物有 ●引渡/相談 ●取引様態/仲介

右京区 嵯峨二尊院門前北中院町

★118坪超★ 建築条件なし **4,580万円**
ゆとりある邸宅地

二尊院や清凉寺を身近に感じる落ち着いた住環境。広い敷地を活かし、庭や駐車計画も検討しやすい売土地です。



- 所在/京都市右京区嵯峨二尊院門前北中院町27-15 ●交通/JR山陰本線「嵯峨嵐山」徒歩18分、市バス「釈迦堂前」徒歩8分 ●総販売区画数/1区画 ●土地面積/392.28㎡ (118.69坪) ●土地権利/所有権 ●接道/南側公道幅員4.0m接面10.0㎡ ●用途地域/第一種低層住居 ●建蔽率/30% ●容積率/50% ●周辺環境/嵯峨小学校 徒歩9分 ●現況/更地 ●引渡/相談 ●取引様態/仲介

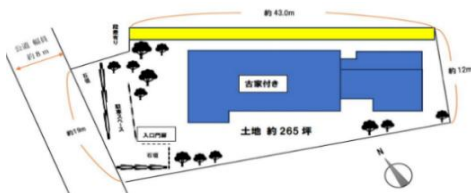
右京区 梅ヶ畑向ノ地町



価格変更! 5,900万円 →

建築条件なし **4,900万円**

山に面し緑の多い自然豊かで閑静な住空間。
カフェや別荘など事業用としてもオススメ♪



- 所在/京都市右京区梅ヶ畑向ノ地町25-2 ●交通/市バス「やまごえ温水プール前」徒歩2分、「高鼻町」徒歩5分、京福北野線「宇多野」徒歩26分 ●土地面積/870㎡ (265坪) ●土地権利/所有権 ●接道/西側公道幅員8m接面19m ●私道負担/なし ●用途地域/第一種低層住居 ●建蔽率/40% ●容積率/60% ●周辺環境/高雄小学校 徒歩35分 ●現況/上物有 ●引渡/相談 ●取引様態/仲介

右京区 梅津大縄場町

価格変更! 3,000万円 → **2,950万円**
桂川沿いで眺望良好です♪
住宅以外の用途にも最適!

- ・フレスコ梅津店 徒歩4分
- ・ファミリーマート松尾大社前店 徒歩5分

建築条件なし



- 所在/京都市右京区梅津大縄場町6-1 ●交通/阪急嵐山線「松尾大社」徒歩4分、市バス「松尾橋」徒歩3分 ●土地面積/132.91㎡ (40.2坪) ●土地権利/所有権 ●接道/西側公道幅員16.10m 接面19.20m ●用途地域/第二種中高層住居 ●建蔽率/60%(40%) ●容積率/200% ●周辺環境/梅津小学校 徒歩14分 ●現況/更地 ●引渡/要相談 ●取引様態/仲介

右京区 鳴滝本町



価格変更! 2,550万円→

2,500万円

建築条件なし

- ・スギドラッグ常盤店 940m
- ・セブンイレブン 京都福王子店 500m

売土地 仮測量面積 約40.71坪 (134.59㎡)

●所在/京都市右京区鳴滝本町110-1 ●交通/京福北野線「宇多野」徒歩6分 ●土地面積/166.80㎡ (50.45坪) ●土地権利/所有権 ●接道/北側公道幅員8~8.6m接面14.1m ●用途地域/第一種住居 ●建蔽率/60% ●容積率/200% ●周辺環境/宇多野小学校 徒歩7分 ●現況/上物有 ●引渡/即時 ●取引様態/仲介

右京区 嵯峨野有栖川町

嵐電5分、

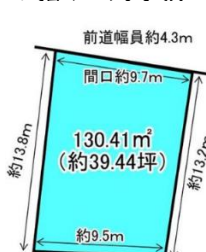
嵯峨野で叶える静かな家づくり

建築条件

なし

3,280万円

落ち着いた住宅街に位置し、通学や日常の動線も無理のないエリア。家づくりの自由度が高い敷地で、家族構成や成長に合わせた住まいが描けます。家族の時間をゆったり楽しめる暮らしです。



・更地渡し

・プロパンから都市ガスへ変更予定



●所在/京都市右京区嵯峨野有栖川町20-9 ●交通/京福嵐山線「車折神社」徒歩5分、JR山陰本線「太秦」徒歩15分 ●総販売区画数/1区画 ●土地面積/130.41㎡ (39.44坪) ●土地権利/所有権 ●接道/北側公道幅員4.3m接面9.7m ●私道負担/なし ●用途地域/第一種中高層住居 ●建蔽率/60% ●容積率/200% ●周辺環境/嵯峨野小学校 徒歩12分 ●現況/更地 ●引渡/相談 ●取引様態/仲介

右京区 嵯峨野清水町



建築条件

なし

2,800万円

落ち着いた嵯峨野の住宅地で暮らすゆとり。

駅・買物が徒歩圏に揃い、

子育てファミリーに程よい便利さと安心感。



古家有リ
土地面積: 128.34㎡
(約38.82坪)

- ・ローソン 嵯峨野秋街道店 ...徒歩7分
- ・フレンドマート 梅津店 ...徒歩10分

●所在/京都市右京区嵯峨野清水町 ●交通/京福嵐山本線「車折神社」徒歩6分、バス「広沢御所ノ内町」徒歩7分 ●総販売区画数/1区画 ●土地面積/128.34㎡ (38.82坪) ●土地権利/所有権 ●接道/東側私道幅員5.0m接面6.20m ●私道負担/15.50㎡含む ●用途地域/第一種中高層住居 ●建蔽率/60% ●容積率/200% ●周辺環境/嵯峨野小学校 徒歩15分 ●現況/上物有 ●引渡/相談 ●取引様態/仲介

右京区 嵯峨天龍寺角倉町

価格変更! 3,580万円→

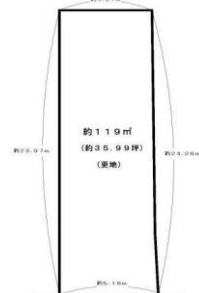
建築条件

なし

3,480万円

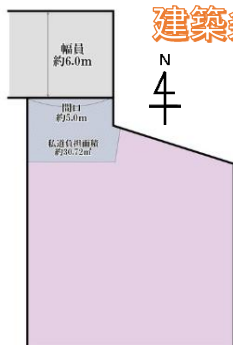
車通りの少ない閑静な住宅街

スーパーとほ10分圏内で駅まで平坦



●所在/京都市右京区嵯峨天龍寺角倉町3-8 ●交通/京福嵐山本線「嵐電嵯峨」徒歩3分、JR山陰本線「嵯峨嵐山」徒歩6分 ●土地面積/119㎡ (35.99坪) ●土地権利/所有権 ●接道/南側私道幅員5.2m接面5.18m ●私道負担/なし ●用途地域/第一種中高層住居 ●建蔽率/60% ●容積率/200% ●周辺環境/嵯峨小学校 徒歩16分 ●現況/更地 ●引渡/相談 ●取引様態/仲介

右京区 嵯峨天龍寺瀬戸川町



建築条件なし **4,980万円**



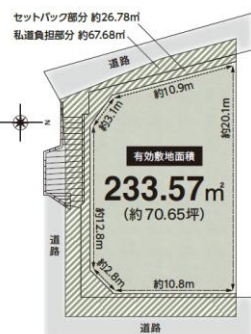
渡月橋まで
徒歩12分♪

観光地近くの
静かな住宅地!

- ・グルメシティ嵯峨店 徒歩8分
- ・ローソン嵯峨釈迦堂門前店 徒歩4分
- ・京都愛宕郵便局 徒歩4分

●所在/京都市右京区嵯峨天龍寺瀬戸川町 ●交通/京福嵐山本線「嵐山」徒歩9分、JR山陰本線「嵯峨嵐山」徒歩9分 ●土地面積/161.03㎡ (48.71坪) ●土地権利/所有権 ●接道/北側私道幅員6.0m接面5.0m ●私道負担/別途30.72㎡あり ●用途地域/第一種中高層住居 ●建蔽率/60% ●容積率/200% ●周辺環境/嵯峨小学校 徒歩4分 ●現況/更地 ●引渡/即日 ●取引様態/仲介

右京区 宇多野御屋敷町



建築条件

なし

3,980万円

三方角地

日当たり・通風良好

- ・スーパーマート新丸太町店 徒歩11分
- ・セブンイレブン京都常盤店 徒歩11分
- ・京都常盤郵便局 徒歩12分
- ・常盤野児童公園 徒歩15分

●所在/京都市右京区宇多野御屋敷町19番10・16号 ●交通/京福北野線「宇多野」徒歩5分、京福北野線「鳴滝」徒歩6分 ●土地面積/233.57㎡ (70.65坪) ●土地権利/所有権 ●接道/東幅員4.0m間口10.8m、南側幅員4.0m間口12.8m、西側幅員4.0m間口10.9m ●私道負担/有(約67.68㎡) ●用途地域/第一種低層住居 ●建蔽率/30% ●容積率/80% ●周辺環境/宇多野小学校 徒歩10分、スギ薬局常盤店 徒歩7分 ●現況/更地 ●引渡/即時 ●取引様態/仲介