

クニバ 7月号

不動産



おすすめ物件紹介

クレバー不動産スタッフ紹介～営業編～

【趣味】
ゲーム(ポ○モン)
キャンプ

一日の様子を
マンガにして
紹介します！

クレバー不動産
営業の大岡です。

今回は、普段の僕の仕事に
ついてどんなことをして
いるか、皆さんにお伝え
できればと思います。

①

開店準備

②

今日のスケジュール

9:00
最新物件情報確認
現状報告/物件紹介・提案
書類作成

昼休み

□□区へ
訪問営業

18:00

担当案件

- ・A様 物件探し
- ・B様邸 工事中
- ・C様 連絡
- ・D様 査定

継続業務

- ・ご提案
- ・訪問営業
- ・チラシ配り

一日の最初は
まずやるべきことの
整頓をします。

今受け持っている案件の
進み具合を考慮しつつ、
優先的なタスクを選別して
一日のスケジュールを
組みます。

③

★
レインズで物件チェック

お客様が求める物件を逃さない為に
毎日のチェックは欠かせません！

この物件…
相場より高いな…
こっちは
ちょっと安いかも

アッ！今A様が探している
条件に近い！現地確認して
紹介しよう！

④

うん、
不動産屋を
するには
大前提だね

さっそく物件を
見に行こう！
その後、紹介の連絡して、
午後まで別件の査定書を
進めよう！

査定をするには相場を
知っておくことは重要ですし、
毎日の市場の動向を見るためにも
大事な日課なんですよね

さてと、
査定書も進んだ
ことだし…

⑤

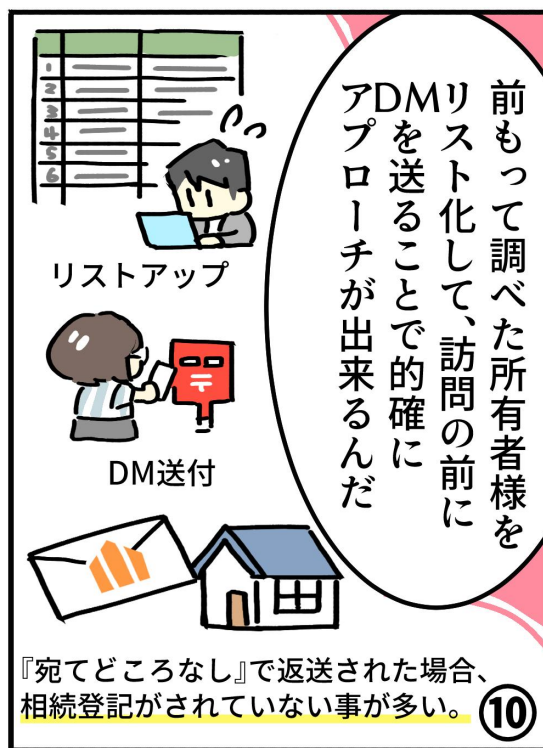
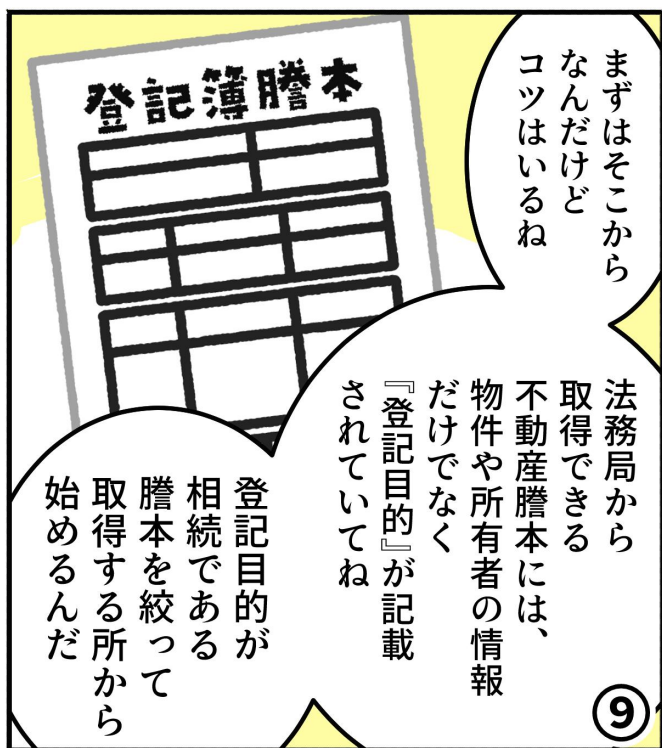
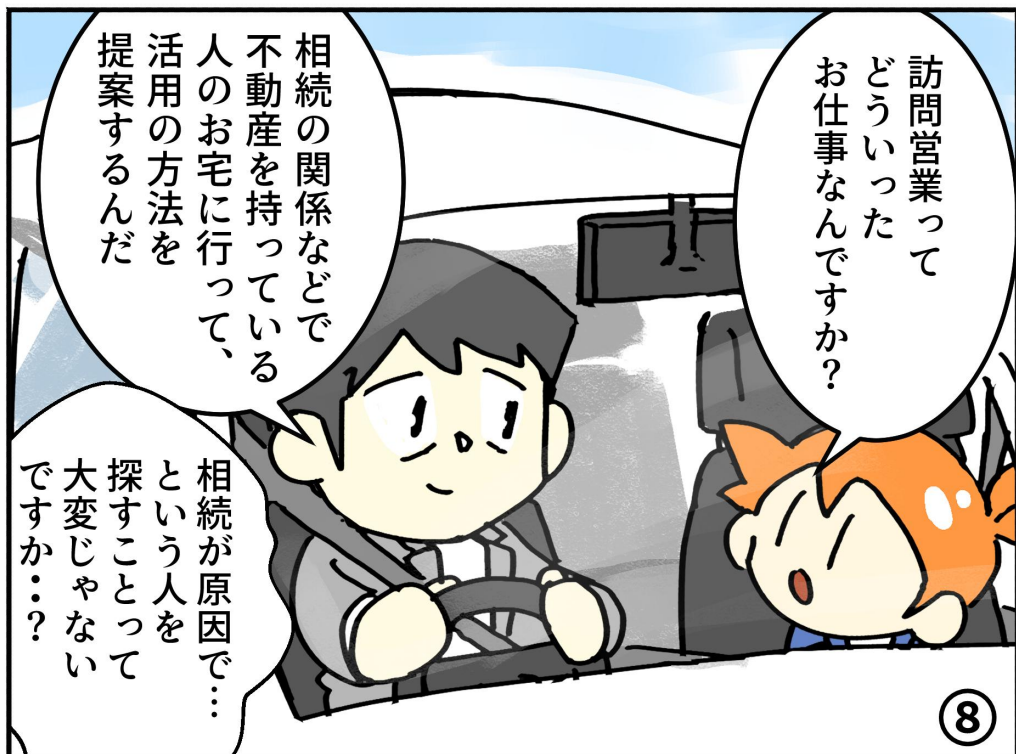
⑥

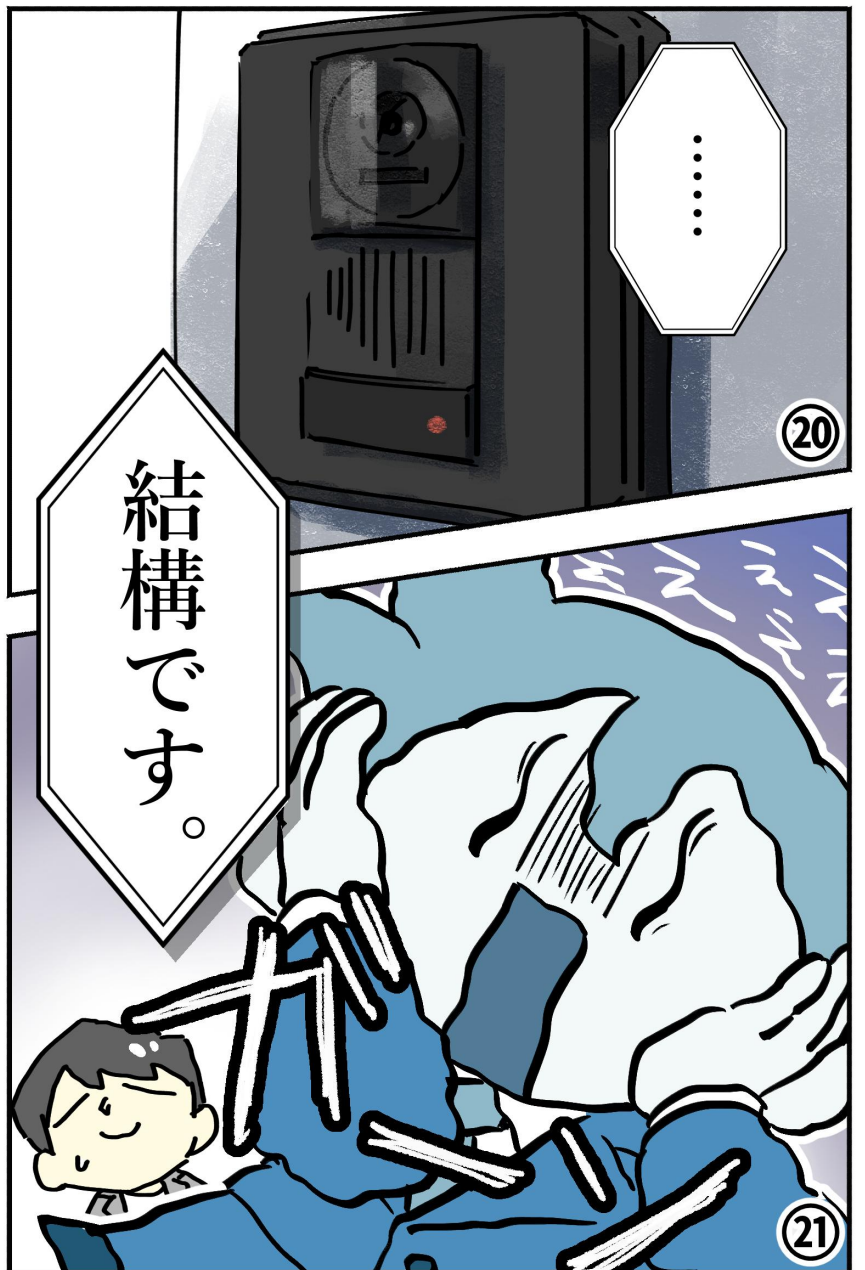
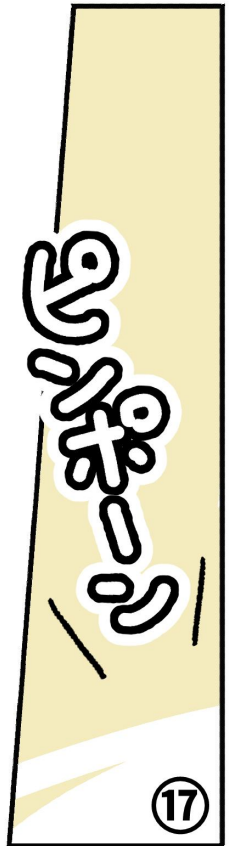
* 国土交通大臣指定の「指定流通機構」によって運営される
不動産屋だけがみれる不動産情報ネットワーク

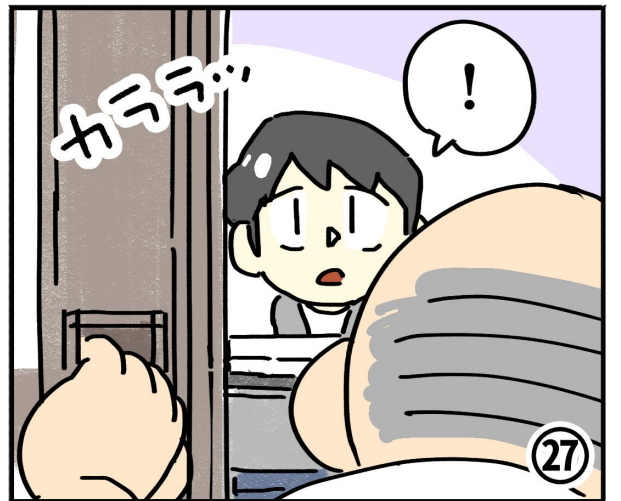
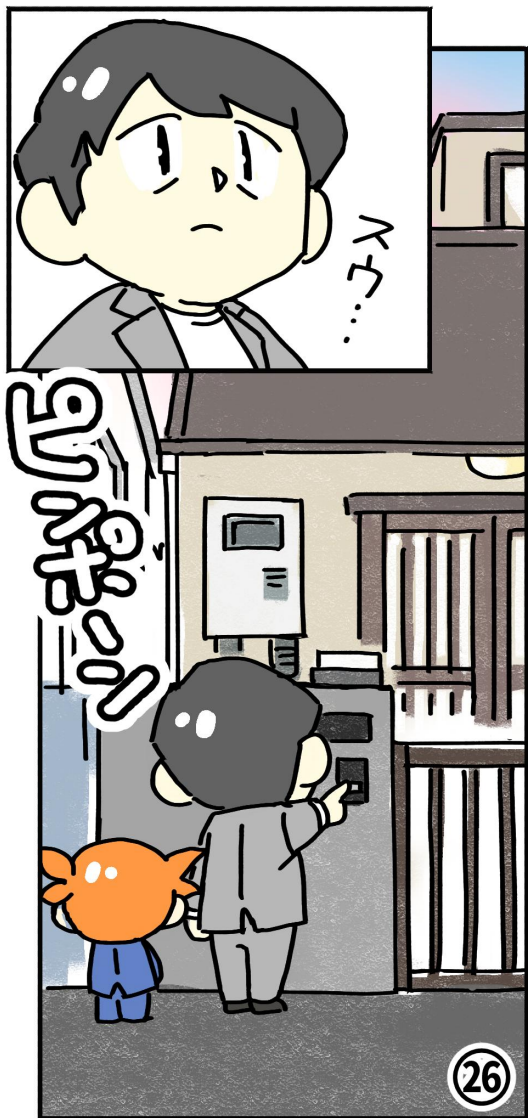
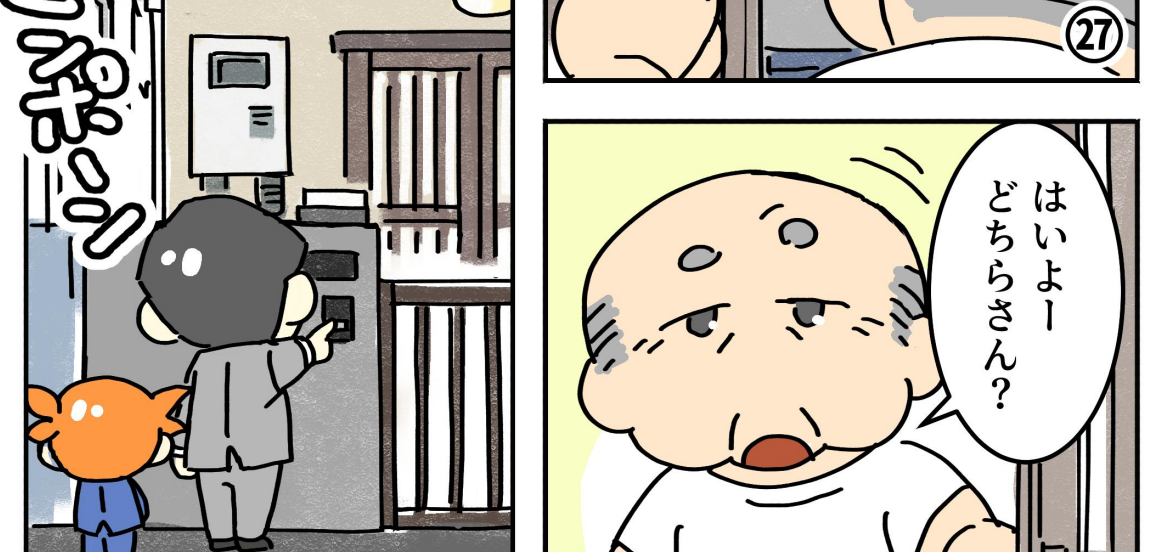
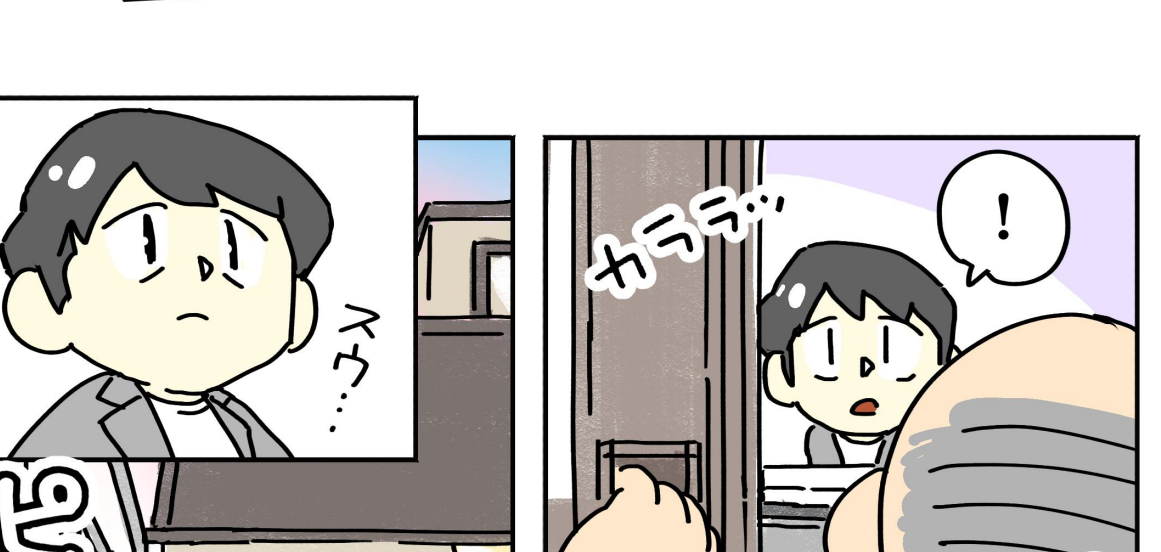
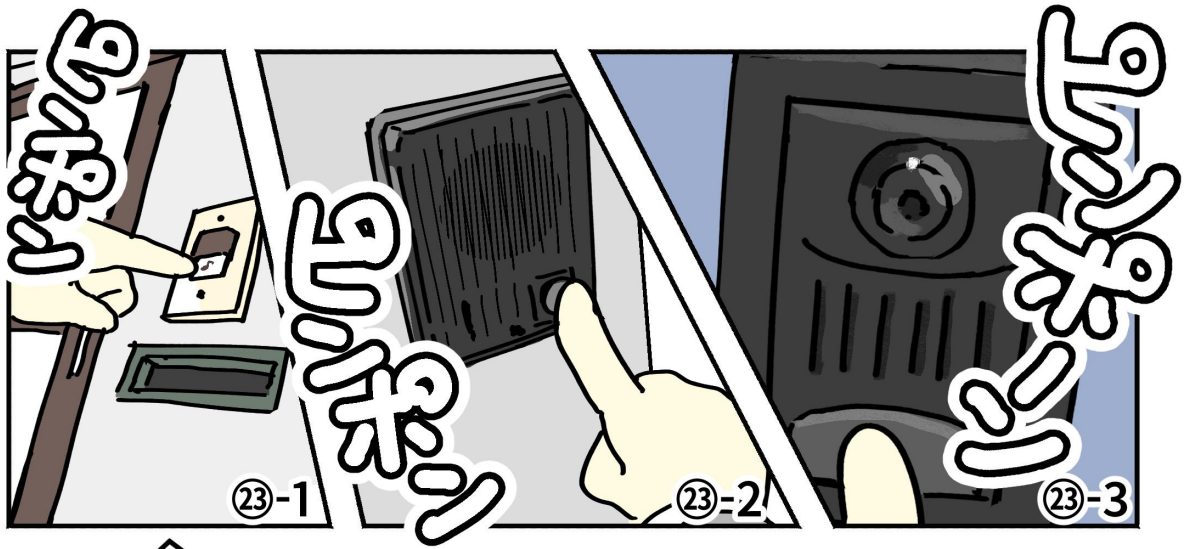
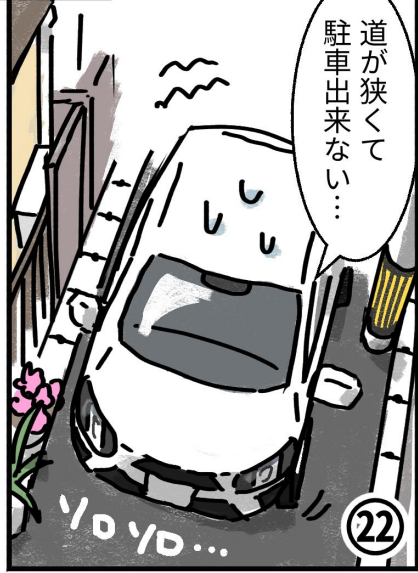
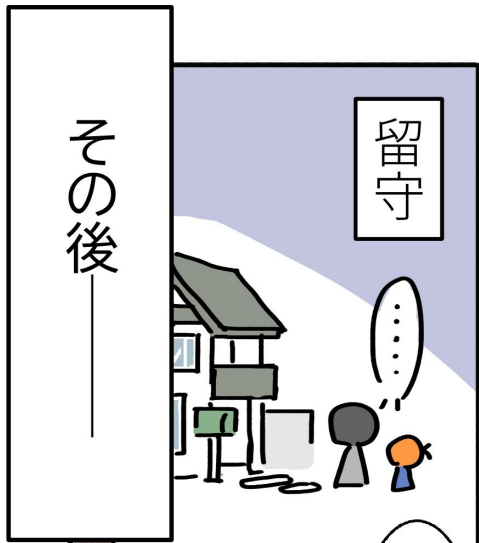


これまでのお話は
こちらで読めます★

◀ クレバー不動産
インスタ











売主につき仲介手数料無料！

建築確認番号KS123-6120-50587号

右京区梅津中村町 築浅戸建

価格 2,780万円(税込)



物件種目	新築戸建て	築年月	2024年2月
土地権利	所有権	土地面積	56.95㎡(仮測)
宅地面積	49.67㎡	私道負担	7.28㎡
セットバック	無	用途地域	第一種住居
都市計画	市街化地域	地目	宅地
接道	北東約4m位置指定道路に約3.7m接面		
建蔽率	60%	容積率	160%
制限等	15m第二種高度 岸辺型建造物修景地区		
所在地	京都市右京区梅津中村町37-26		
交通	京都市バス「長福寺道」徒歩約3分		
構造	木造3階建	延床面積	85.86㎡申請
	1F:31.91㎡	2F:28.95㎡	3F:25.00㎡
現況	完成済	引渡	即時
電気水道ガス	関西電力 都市ガス 公営水道 公共下水		
設備	3口ガスコンロ 1616オートバス シャワー付きトイレ シャワー付洗面化粧台 電子ロック(スマホ接続可) キッチンには食洗器付き 各居室一面、お好きなクロスを！		
周辺環境	フレンドマート徒歩約6分 ローソン徒歩約3分		
学区	梅津小学校区 梅津中学校区		

かけがえのないご家族と、
ただ一つの空間を。

全居室一面、お好きな壁紙に出来ます♪



ぜひ内見に
お越しください!!

前道がゆとりのある 5.5m & 桂徳小学校区♪

西京区桂池尻町 建築条件なし売土地

価格

2,180万円

建築参考プラン



ファミリーに人気の
桂徳小学校区!!



土地面積
60.38m²
(公簿)

約5.3m

幅員約5.5m

物件種目	売土地		
土地権利	所有権	土地面積	60.38㎡(公簿)
宅地面積	-	私道負担	無
都市計画	市街化地域	用途地域	第1種中高層住居
セットバック	無		
接道	南西側私道 幅員約5.5mに 約5.3m接道		
建築率	60%	容積率	200%
制限等	15m第一種高度地区 居住誘導区域 山並み背景型建造物修景地区 近景デザイン保全(17-1) 遠景デザイン保全(4)(11)(49) 事前協議区域(17-1) 屋外広告物:第2種地域 景観法 都市再生特別措置法		
所在地	京都市西京区桂池尻町58番13		
交通	阪急京都線「桂」駅 徒歩約11分 阪急嵐山線「上桂」駅 徒歩約16分 京都市バス「上桂御正町」徒歩約7分		
現況	更地	引渡	即時

電気水道ガス	関西電力 公営水道 都市ガス 公共下水		
備考	建築条件なしので、お好きな工務店で おうちを建てられます♪		
周辺環境	スーパーフレスコ 徒歩約7分 セブンイレブン 徒歩約5分 ステーキガスト 徒歩約2分 京都桂上豆田郵便局 徒歩約5分		
学区	桂徳小学校区 桂中学校区		

閑静な住宅街に位置していますので、落ち着いた環境で生活したい方におすすめ♪
徒歩10分以内にスーパー・コンビニ・飲食店がある、日々の暮らしに
便利な立地です♪

気になる物件がありましたら
お気軽にお問い合わせください♪



1 フラッツ帷子ノ辻 301号室

2026年8月上旬以降の
入居お申込み募集中です。

月額
賃料 **90,000** 円

**敷金 礼金
全部屋なし!!**

全室クロス貼替済み
綺麗好きな方必見♪

♪ 1LDK
広々
12帖!!

🌿 おしゃれな
洋室

生活に便利なポイントいっぱい

- ・嵐電『帷子ノ辻』駅
徒歩約2分
- ・スーパーが目の前!!
(スーパーフレスコにつきさん)

●所在/京都市右京区太秦堀ケ内町30-50 ●交通/京福嵐山本線【帷子ノ辻駅】徒歩2分 ●専有面積/約37㎡
●バルコニー/南向き6.2㎡ ●構造・階数/鉄骨造3階建3階部分 ●総戸数/3戸 ●間取/1LDK(LDK12帖・洋室7帖)
●築年月/1972年8月 ●契約期間/2年 ●敷金礼金/無 ●管理費/5,000円 ●火災保険料/26,000円(2年)
●水道/月2,000円 ●ガス/都市ガス ●電気/公営 ●設備/エアコン、室内洗濯機置き場、パストイレ別、温水洗浄便座、独立洗面台、IHコンロ、残置物(洗濯機・ソファ・テレビ台など) ●駐車場/近隣月極駐車場有 ●現況/2026年8月退去予定 ●引渡し/相談 ●取引様態/管理 ■備考/残置物相談・どんなことでもご相談ください♪

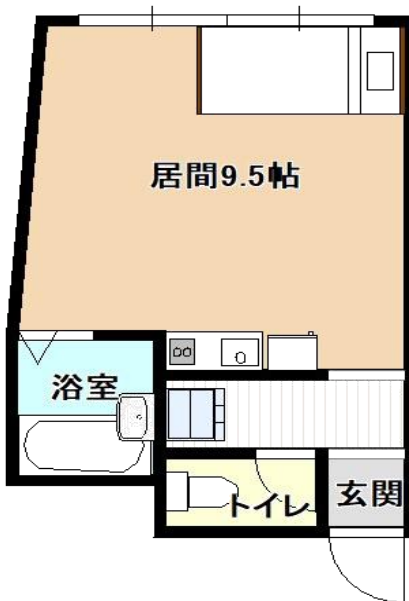


2 フラッツ帷子ノ辻 201号室

月額
賃料 **48,000** 円

設備充実!!

- ・浴室暖房乾燥機
- ・温水洗浄便座
- ・家電付き ※残置物
入居時相談
冷蔵庫、洗濯機等



●所在・交通/上に同じ ●専有面積/23㎡ ●構造・階数/鉄骨造3階建2階部分 ●総戸数/3戸 ●間取/1R(R9.5帖) ●築年月/上に同じ ●契約期間/2年間 ●敷金礼金/無 ●管理費/5,000円 ●火災保険料/22,000円(2年) ●水道/月2,000円 ●ガス/都市ガス ●電気/公営 ●設備/エアコン、室内洗濯機置き場、パストイレ別、温水洗浄便座、IHコンロ、浴室暖房乾燥機、残置物(洗濯機・冷蔵庫・電子レンジなど) ●駐車場/近隣月極駐車場有 ●現況/2026年7月31日退去予定 ●引渡し/即入居可 ●取引様態/管理・代理

3

下京区鍵屋町 貸家



月額賃料

90,000

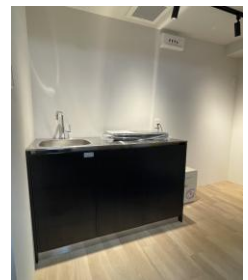
円

2026年6月末 工事完了予定

内装フルリフォーム!!



- ◆ JR京都駅・烏丸線 五条駅 徒歩約9分!
- ◆ 専用門扉でプライベート空間確保&セキュリティアップ♪
- ◆ 断熱材を豊富に使用した高断熱仕様★



●所在/京都府京都市下京区若宮通正面下る鍵屋町●交通/JR「京都駅」・地下鉄 五条駅(烏丸線) 徒歩約9分●専有面積/約22㎡●構造・階数/木造・平屋1階建て●間取/1K●築年月/不詳●契約期間/2年間●敷金/1ヵ月●礼金/1ヵ月●共益費/なし●設備/プロパンガス、電気、IHキッチンヒーター、給湯、シャワー、洗面所、洗面台、室内洗濯機置場、冷房、暖房、エアコン、収納スペース、駐輪場、バイク置き場、モニター付きインターホン、ペット消臭機能断熱材、クッションフロア、室内物干し等●駐車場/なし●現況/改装中●入居可能時期/相談(2026年7月中旬以降)●取引様態/専任媒介

■備考:猫飼育可(2匹まで 賃料+5,000円)、短期違約金あり(半年以内は賃料2ヵ月分 1年以内は賃料1ヵ月分)

4

レジデンス 藤ヶ森



月額賃料

65,000

円

☆新築&未入居!!☆

間取りは全部で3タイプ!!



落ち着いた住宅街でありながら、地下鉄東西線「太秦天神川駅」や京福電鉄「蚕ノ社駅」が徒歩圏内にあり、京都市中心部へのアクセスに優れたエリアに位置する設備充実な物件です!



※写真はLDK11.9帖タイプのお部屋です。

●所在/京都府京都市右京区太秦藤ヶ森町7-1●交通/東西線 太秦天神川駅 徒歩 8分、京福嵐山線 蚕ノ社駅 徒歩 10分●構造/木造3階建●間取り/1K、1LDK●築年月/2026年4月●契約期間/2年間●管理費/5,200円●敷金/なし●礼金/1ヵ月●設備/ネット使用料不要、オートロック、追焚機能、浴室乾燥機、システムキッチン、TVインターホン、宅配ボックス、防犯カメラ、エアコン、照明付き、シャワー付洗面台、温水洗浄便座、IHヒーター/都市ガス、浄水器(別途料金要す)、24時間換気、洗濯機置場(室内)、洗面所独立、専用ゴミ置き場、給湯、LGBTQフレンドリー、家具家電レンタル利用可等●現況/9部屋空室●引渡し時期/全部屋即入居可能●取引様態/仲介

5

CREST TAPP 京都太秦天神川 dex I



月額
賃料

67,700 円



空室状況・募集内容の詳細は
当社までお問い合わせください！

A1タイプ: 1DK
専有面積: 27.72

B1タイプ: 1K
専有面積: 25.52

C1タイプ: 1LDK
専有面積: 36.08

D1タイプ: 1DK
専有面積: 29.04

新築&未入居!!

2026年3月完成★
嵐電 山ノ内駅から徒歩3分の立地に、
新築ならではの設備が揃いぶみ♪



- 所在/京都府京都市右京区山ノ内宮脇町1-5 ●交通/京福電鉄嵐山本線 山ノ内駅 徒歩3分 ●専有面積/間取図参照
- 構造・階数/鉄筋コンクリート造5階建 ●総戸数/85戸 ●間取/間取図参照 ●築年月/2026年3月 ●契約期間/2年間
- 敷金/なし ●礼金/なし ●共益費/20,000円/ ●設備/エアコン、クロゼット、フローリング、TVインターホン、浴室乾燥機、オートロック、室内洗濯置、陽当り良好、シューズボックス、システムキッチン、温水洗浄便座、エレベーター、シャワー付洗面所独立、2口コンロ、駐輪場、宅配ボックス、閑静な住宅地、ペット相談、分譲賃貸、バイク置場、ネット使用料不要、24時間換気システム、敷地内ごみ置き場、都市ガス 等 ●駐車場/有 (月14,000円) ●現況/空室 ●入居可能時期/相談 ●取引様態/仲介

6

レシオス京都嵯峨野 6階

最上階



月額
賃料

79,780 円

☆ 新築&未入居!! ☆

妙心寺に寄り添う静かな街並みと、落ち着いた生活環境が
魅力の穏やかなエリアに位置する設備充実な物件です。

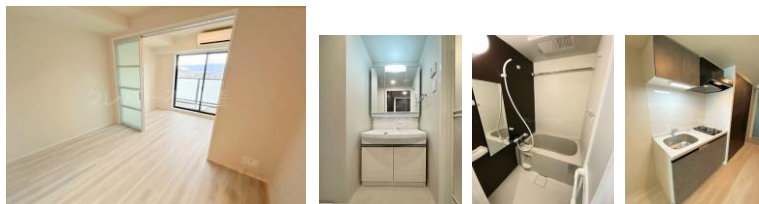


JR 山陰線

『花園』駅



徒歩 約2分♪



- 所在/京都市右京区花園伊町38-6 ●交通/JR山陰線 花園駅 徒歩2分 ●構造・階数/t鉄筋コンクリート造6階建6階部分 ●間取り/1DK帖 ●築年月/2025年12月 ●契約期間/2年間 ●管理費/5,220円 ●敷金礼金/なし ●設備/エアコン、2口ガスコンロ対応、クロゼット、TVインターホン、浴室乾燥機、オートロック、室内洗濯置、シューズボックス、システムキッチン、温水洗浄便座、脱衣所、エレベーター、洗面所独立、駐輪場、宅配ボックス、光ファイバー、防犯カメラ、分譲賃貸、ネット使用料不要、敷地内ごみ置き場、都市ガス ●現況/空室 ●引渡し時期/即入居可能 ●取引様態/仲介

7

今井ドーズイエムマンション 5階

月額
賃料

130,000 円

阪急 桂駅まで徒歩4分！
周辺施設も充実で好立地♪



2023年8月
大規模修繕工事済み

広々
3DK★

●所在/京都市西京区桂南巽町27-6●交通/阪急京都線 桂駅 徒歩4分●専有面積/55㎡●構造・階数/RC造2階建1階部分●間取/3DK●築年月/1989年●契約期間/2年間●敷金/1ヵ月●礼金/2ヵ月●管理費等/5,000円●設備/システムキッチン・ユニットバス（追い炊き機能付・浴室乾燥機付）・室内洗濯機置き場・温水シャワートイレ・シャンプードレッサー・エアコン2基・玄関オートロック・内窓施工（防音・結露対策）●現況/空室●引き渡し時期/即入居可●取引様態/仲介■備考/2023年8月大規模修繕工事済み（ユニットバス新設・システムキッチン）、J-COM/地デジ/BS/NTTフレッツ加入可、駐車場要問合せ

8

今井マンション 3階

最上階

駐車場
空き有



月額
賃料

135,000 円

ファミリー・カップルに♪
お風呂もベランダも広々！



阪急線「桂」駅 徒歩約4分



- ・1~2LDKと間取りを自分好みに出来る、風渡るお部屋★
- ・駐車場（地価のシャッター付ガレージ）なんと1台無料！
- ・1416サイズの足を延ばして入浴できる浴室でリフレッシュ♪バスタブ交換につき、未使用です!!

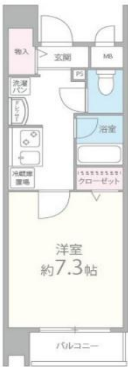
●所在/京都市西京区桂南巽町27-5●交通/阪急京都線 桂駅 徒歩4分●専有面積/59.54㎡●構造・階数/RC造3階建3階部分●間取/3DK●築年月/1989年●契約期間/2年間●敷金/1ヵ月●礼金/27万円●管理費等/5,000円●設備/システムキッチン・ユニットバス（追い炊き機能付・浴室乾燥機付）・室内洗濯機置き場・温水シャワートイレ・シャンプードレッサー・エアコン・ビッキング防止鍵・温水洗浄便座●現況/空室●引き渡し時期/即入居可●取引様態/仲介■備考/ユニットバス1416サイズ/J-COM/地デジ/BS/NTTフレッツ加入可

辻が花

敷金・礼金なし!
駅チカも家賃も欲張ろう♪
西院7分の快適ひとり暮らし★

月額賃料 **5.4** 万円

室内にやわらかな光が広がる住まい。オートロックと防犯カメラで安心感を備え、休日は京都ファミリーやA PITへ。買物も読書も気軽に楽しめる、便利な暮らしが待っています♪



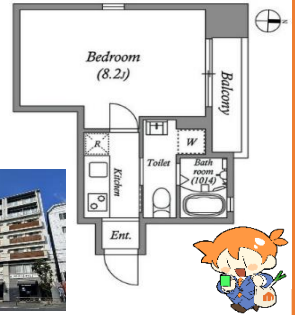
●所在/京都市右京区西院矢掛町10-1 ●交通/阪急京都線「西院」徒歩7分、京福嵐山本線「西院」徒歩7分 ●専有面積/25.08㎡ ●構造・階数/鉄筋コンクリート造・4階建1階部分 ●総戸数/23戸 ●間取/1K ●建築/2010年2月 ●契約期間/2年 ●敷金/なし ●礼金/なし ●管理費/月6,500円 ●設備/オートロック、防犯カメラ、バス・トイレ別、浴室乾燥機、シャワー付洗面台、室内洗濯置、エアコン、駐輪場、敷地内ごみ置き場 等 ●駐車場/なし ●現況/居住中 ●引渡し/相談 ●取引様態/仲介

グランドーリア西院

阪急西院駅徒歩8分!
学生にもおすすめのマンションです☆

月額賃料 **6.3** 万円

落ち着いた住宅街と生活利便が両立するエリアにある物件です。商業施設が点在し静かな暮らしやすさが魅力♪



●所在/京都市右京区 ●交通/阪急京都線「西院」徒歩8分 ●専有面積/22.81㎡ ●構造・階数/鉄筋コンクリート造・7階建3階部分 ●総戸数/25戸 ●間取/1K ●建築/2016年3月 ●契約期間/2年 ●敷金/69,000円 ●礼金/なし ●管理費/月6,000円 ●設備/エレベーター、オートロック、宅配ボックス、モニター付インターホン、防犯カメラ、バス・トイレ別、浴室乾燥機、温水洗浄便座、室内洗濯置、エアコン、駐輪場、敷地内ごみ置き場 等 ●駐車場/なし ●現況/居住中 ●引渡し/2026年7月初旬 ●取引様態/仲介

ディアネス西院

便利なエリアでありながら静かな住環境で安心感◎自転車15分圏内のイオンモールや京都ファミリーで休日ショッピングも♪

月額賃料 **6.8** 万円



●所在/京都市右京区西院太田町75-2 ●交通/阪急京都線「西院」徒歩10分 ●専有面積/23.7㎡ ●構造・階数/鉄骨造・5階建5階部分 ●総戸数/33戸 ●間取/1K ●建築/2017年3月 ●契約期間/2年 ●敷金/なし ●礼金/15万円 ●管理費/月6,000円 ●設備/エレベーター、宅配ボックス、モニター付インターホン、バス・トイレ別、浴室乾燥機、シャワー付洗面台、温水洗浄便座、室内洗濯置、エアコン、駐輪場、敷地内ごみ置き場 等 ●駐車場/空あり月16,500円 ●現況/居住中 ●引渡し/相談 ●取引様態/仲介

レシオス京都嵯峨野

JR花園駅から徒歩2分の新築1DK♪
綺麗なお部屋で新生活を☆

月額賃料 **7.98** 万円

設備充実の未入居物件☆妙心寺に寄り添う静かな街並みと、落ち着いた生活環境が魅力の穏やかなエリアに位置する物件です。



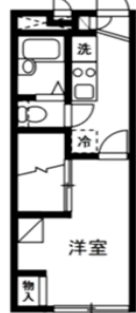
●所在/京都市右京区花園伊町38-6 ●交通/JR山陰本線「花園」徒歩2分 ●専有面積/26.77㎡ ●構造・階数/鉄筋コンクリート造・6階建6階部分 ●総戸数/41戸 ●間取/1DK ●建築/2025年12月 ●契約期間/2年 ●敷金/なし ●礼金/なし ●管理費/月5,220円 ●設備/エレベーター、オートロック、宅配ボックス、モニター付インターホン、防犯カメラ、バス・トイレ別、浴室乾燥機、シャワー付洗面台、温水洗浄便座、室内洗濯置、エアコン、駐輪場、敷地内ごみ置き場 等 ●駐車場/なし ●現況/空室 ●引渡し/即時 ●取引様態/仲介

プレジール春日

西院駅近バスタイレ別♪
家賃5万円台で一人暮らし楽々スタート

月額賃料 **4.6** 万円

どれも徒歩圏!阪急・京福・地下鉄・バスの4WAY!?
程よく人通りある立地で夜道も安心。
コンビニや飲食店も揃い、暮らしやすさ◎



●所在/京都市右京区西院乾町49-13 ●交通/阪急京都本線「西院」徒歩6分、京福嵐山本線「西院」徒歩8分、地下鉄東西線「西大路御池」徒歩13分、市バス「西院巽町」徒歩2分 ●専有面積/19.87㎡ ●構造・階数/鉄骨造・2階建2階部分 ●総戸数/22戸 ●間取/1K ●建築/2007年3月 ●契約期間/2年 ●敷金/なし ●礼金/なし ●管理費/月6,000円 ●町費含む ●設備/宅配ボックス、モニター付インターホン、バス・トイレ別、浴室乾燥機、室内洗濯置、エアコン、駐輪場、敷地内ごみ置き場 等 ●駐車場/なし ●現況/居住中 ●引渡し/相談 ●取引様態/仲介

カサ・ペルダニーニョ

敷金・礼金なし

★学生さん応援継続中★
半年間の家賃大幅減額キャンペーン!!

月額賃料 **3.0** 万円

家賃軽めで新生活スタート♪キャンペーン終了後も家賃3万円台★
嵐電・市バス徒歩2分で通学やバイトにも便利です◎



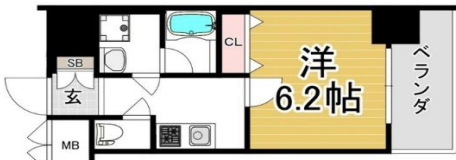
●所在/京都市右京区谷口園町7-13 ●交通/京福北野線「龍安寺」徒歩2分、市バス「妙心寺北門前」徒歩2分 ●専有面積/22.31㎡ ●構造・階数/鉄筋コンクリート造・地下1階地上4階建2階部分 ●総戸数/25戸 ●間取/1K ●建築/1985年3月 ●契約期間/2年 ●敷金/なし ●礼金/なし ●管理費/なし ●設備/室内洗濯置、エアコン、駐輪場 等 ●駐車場/なし ●現況/空室 ●引渡し/相談 ●取引様態/仲介

アスヴェル京都外大前

バス停徒歩1分♪安心設備と
眺望がうれしい南向き1K生活★

月額
賃料 **5.75** 万円

休日は自転車で気軽にお買い物★
カフェやTSUTAYA併設施設にも立ち
寄れる暮らしやすさがうれしい住環境♪

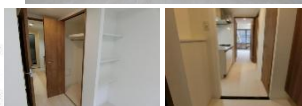


●所在/京都市右京区梅津南広町28-2 ●交通/京福嵐山本線「嵐電天神川」徒歩14分、地下鉄東西線「太秦天神川」徒歩16分、市バス「南広町」徒歩1分 ●専有面積/24.30㎡ ●構造・階数/鉄筋コンクリート造・11階建4階部分 ●総戸数/62戸 ●間取/1K ●建築/2007年10月 ●契約期間/2年 ●敷金/なし ●礼金/63,500円 ●管理費/月6,000円 ●設備/エレベーター、オートロック、宅配ボックス、モニター付インターホン、防犯カメラ、バス・トイレ別、浴室乾燥機、シャワー付洗面台、温水洗浄便座、室内洗濯置、エアコン、駐輪場、敷地内ごみ置き場等 ●駐車場/月12,000円～ ●現況/居住中 ●引渡し/相談 ●取引様態/仲介

アスヴェル京都四条西院

ペット飼育OK・ネット無料
人気の分譲マンションシリーズ
便利な設備が充実しています!

月額
賃料 **6.7** 万円



●所在/京都市右京区西院日照町18 ●交通/阪急京都線「西院」徒歩10分 ●専有面積/23.10㎡ ●構造・階数/鉄筋コンクリート造・5階建3階部分 ●総戸数/63戸 ●間取/1K ●建築/2023年3月 ●契約期間/2年 ●敷金/なし ●礼金/10万円 ●管理費/月8,000円 ●設備/エレベーター、オートロック、宅配ボックス、モニター付インターホン、防犯カメラ、バス・トイレ別、浴室乾燥機、シャワー付洗面台、温水洗浄便座、室内洗濯置、エアコン、駐輪場、敷地内ごみ置き場等 ●駐車場/なし ●現況/空室 ●引渡し/相談 ●取引様態/仲介

チェーズ高辻葛野西

広さも設備も妥協なし♪
築浅1Kで始める新生活★

月額
賃料 **6.2** 万円

南向きの明るい広め9.8帖で、在宅時間もゆったり快適。
オートロック付きで安心感もあり、休日は自転車で京都
ファミリーやイオンモール京都五条へ気軽に買い物や
カフェ巡りを楽しめる暮らしやすさが魅力です♪



●所在/京都市右京区梅津神田町56-1 ●交通/阪急京都線「西京極」徒歩18分、市バス「南広町」徒歩5分 ●専有面積/26.07㎡ ●構造・階数/鉄骨鉄筋コンクリート造・5階建3階部分 ●総戸数/20戸 ●間取/1K ●建築/2022年3月 ●契約期間/2年 ●敷金/なし ●礼金/なし ●管理費/月9,000円 ●設備/エレベーター、オートロック、宅配ボックス、モニター付インターホン、バス・トイレ別、浴室乾燥機、シャワー付洗面台、温水洗浄便座、室内洗濯置、エアコン、駐輪場、敷地内ごみ置き場等 ●駐車場/なし ●現況/空室 ●引渡し/即時 ●取引様態/仲介

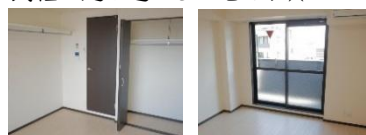
V-style西院

駅チカ最強!徒歩7分!

月額
賃料 **6.7** 万円

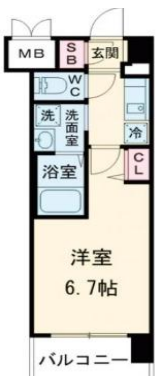
便利も明るさも両立♪快適ひとり暮らし

南向きのやわらかな光が入る室内で、
仕事終わりの気持ちも整う住まい。
オートロック付きで安心感も確保できます。
京都ファミリーやイオン、烏丸方面へ
気軽に足を運べる立地です☆



●所在/京都市右京区西院乾町81-80 ●交通/阪急京都線「西院」徒歩7分、京福嵐山本線「西院」徒歩9分 ●専有面積/24.8㎡ ●構造・階数/鉄骨造・8階建2階部分 ●総戸数/30戸 ●間取/1K ●建築/2017年4月 ●契約期間/2年 ●敷金/なし ●礼金/15万円 ●管理費/月8,000円 ●設備/エレベーター、オートロック、宅配ボックス、モニター付インターホン、防犯カメラ、バス・トイレ別、浴室乾燥機、シャワー付洗面台、温水洗浄便座、室内洗濯置、エアコン、駐輪場、敷地内ごみ置き場等 ●駐車場/なし ●現況/空室 ●引渡し/相談 ●取引様態/仲介

アクアプレイス京都西院Ⅱ



敷金なし 月額
賃料 **6.5** 万円

築浅RCで安心♪
西院から始める都心生活!

仕事も学校も無理なくこなし、
帰宅後は自分の時間を大切に
できる单身者にちょうどいい一室。



●所在/京都市右京区西院太田町60-1 ●交通/阪急京都線「西院」徒歩11分 ●専有面積/22.53㎡ ●構造・階数/鉄筋コンクリート造・6階建5部分 ●総戸数/42戸 ●間取/1K ●建築/2022年7月 ●契約期間/2年 ●敷金/なし ●礼金/1ヶ月 ●管理費/月9,000円 ●設備/エレベーター、オートロック、宅配ボックス、モニター付インターホン、防犯カメラ、バス・トイレ別、浴室乾燥機、シャワー付洗面台、温水洗浄便座、室内洗濯置、エアコン、駐輪場、敷地内ごみ置き場等 ●駐車場/あり(別途要確認) ●現況/居住中 ●引渡し/相談 ●取引様態/仲介

高辻ロイヤルフラッツ



月額
賃料 **4.8** 万円

敷金・礼金なし



●所在/京都市右京区西院月双町2 ●交通/阪急京都本線「西院」徒歩15分 ●専有面積/23.94㎡ ●構造・階数/鉄筋コンクリート造・7階建5階部分 ●総戸数/36戸 ●間取/1K ●建築/1997年3月 ●契約期間/2年 ●敷金/なし ●礼金/なし ●管理費/月5,000円 ●設備/エレベーター、オートロック、モニター付インターホン、バス・トイレ別、室内洗濯置、エアコン、駐輪場、敷地内ごみ置き場等 ●駐車場/敷地内空あり ●現況/居住中 ●引渡し/相談 ●取引様態/仲介

賃貸マンション

フラットィK&S

学校も仕事も動きやすい立地。
阪急1本で京都中心部も大阪方面もつながる！
駅前の賑わいから程よく離れ、帰宅後は気持ちを切り替えられる環境。
設備の整った1Kは、忙しい毎日を支えるちょうどいい住まい♪

月額賃料 **6.4** 万円



☆鉄道+バスの使い分けが可能で一日の終わりの充実☆

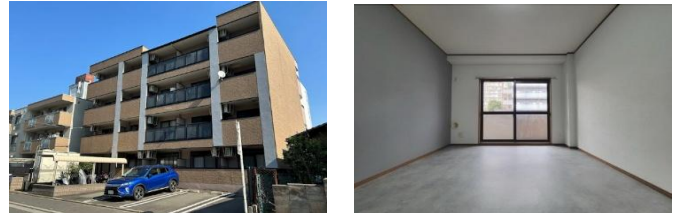
●所在/京都市右京区西院清水町8 ●交通/阪急京都線「西院」徒歩12分 ●専有面積/25.30㎡ ●構造・階数/鉄骨造・5階建3階部分 ●総戸数/23戸 ●間取/1K ●建築/2012年2月 ●契約期間/2年 ●敷金/なし ●礼金/15万 ●管理費/月7,000円 ●設備/エレベーター、オートロック、宅配ボックス、モニター付インターホン、バス・トイレ別、浴室乾燥機、シャワー付洗面台、温水洗浄便座、室内洗濯置、エアコン、駐輪場、敷地内ごみ置き場等 ●駐車場/空なし ●現況/空室 ●引渡し/即時 ●取引様態/仲介

ヴィンテージ高智穂



月額賃料 **5.2** 万円

便利すぎ!?
買物もネットも快適
イオン徒歩5分
安心1K♪



●所在/京都市右京区西院清水町154-2 ●交通/阪急京都線「西京極」徒歩11分 ●専有面積/25.60㎡ ●構造・階数/鉄骨造・4階建1階部分 ●総戸数/19戸 ●間取/1K ●建築/2002年5月 ●契約期間/2年 ●敷金/なし ●礼金/1ヶ月 ●管理費/月3,000円 ●設備/オートロック、宅配ボックス、バス・トイレ別、温水洗浄便座、室内洗濯置、エアコン、駐輪場、敷地内ごみ置き場等 ●駐車場/敷地内空予定・月15,400円 ●現況/空室 ●引渡し/即時 ●取引様態/仲介

プリモ・レガーロ西京極



運動公園が目の前★
バス停徒歩1分
阪急で京都も大阪も♪

月額賃料 **6.2** 万円

礼金なし



●所在/京都市右京区西京極南大入町72 ●交通/阪急京都線「西京極」徒歩10分 ●専有面積/28.2㎡ ●構造・階数/鉄筋コンクリート造・7階建2階部分 ●総戸数/64戸 ●間取/1K ●建築/2006年7月 ●契約期間/2年 ●敷金/62,000円 ●礼金/なし ●管理費/月6,000円 ●設備/エレベーター、オートロック、宅配ボックス、モニター付インターホン、防犯カメラ、バス・トイレ別、浴室乾燥機、シャワー付洗面台、温水洗浄便座、室内洗濯置、エアコン、駐輪場、敷地内ごみ置き場等 ●駐車場/なし ●現況/空室 ●引渡し/即時 ●取引様態/仲介

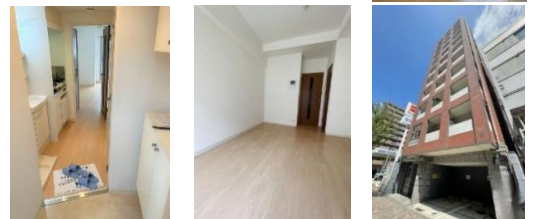
KDXレジデンス西院



敷金・礼金なし

月額賃料 **5.7** 万円

「家賃」下がりました!
イオンモール京都五条が
徒歩すぐで便利です♪



●所在/京都市右京区西院高田町30-2 ●交通/阪急京都線「西院」徒歩9分 ●専有面積/21.21㎡ ●構造・階数/鉄筋コンクリート造・11階建10階部分 ●総戸数/49戸 ●間取/1K ●建築/2006年7月 ●契約期間/2年 ●敷金/なし ●礼金/1ヶ月 ●管理費/月6,000円 ●設備/エレベーター、オートロック、宅配ボックス、モニター付インターホン、防犯カメラ、バス・トイレ別、室内洗濯置、エアコン、冷蔵庫、駐輪場、等 ●駐車場/なし ●現況/空室 ●引渡し/即時 ●取引様態/仲介

ブランシエスタ西京極

河原町や大阪もスムーズ通勤★
西京極総合運動公園まで徒歩5分!

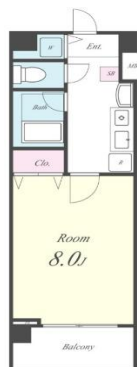
月額賃料 **7.0** 万円

敷金・礼金なし



●所在/京都市右京区西京極新明町4-2 ●交通/阪急京都線「西京極」徒歩11分 ●専有面積/21.98㎡ ●構造・階数/鉄筋コンクリート造・7階建3階部分 ●総戸数/84戸 ●間取/1K ●建築/2024年12月 ●契約期間/2年 ●敷金礼金/なし ●管理費/月8,000円 ●設備/エレベーター、オートロック、宅配ボックス、モニター付インターホン、防犯カメラ、バス・トイレ別、浴室乾燥機、シャワー付洗面台、温水洗浄便座、室内洗濯置、エアコン、駐輪場、敷地内ごみ置き場等 ●駐車場/あり ●月22,000円 ●現況/空室 ●引渡し/即時 ●取引様態/仲介

PARK WEST雅



西院駅近
南向き8帖♪
安心設備で快適ひとり暮らし

月額賃料 **5.65** 万円

オートロック付きの落ち着いた住環境で、帰宅後もほっと安心。
買い物も息抜きも身近に楽しめる
安心生活です♪



●所在/京都市右京区西院坤町9-1 ●交通/阪急京都線「西院」徒歩8分、京福嵐山本線「西院」徒歩10分、市バス「西院巽町」徒歩4分 ●専有面積/24.49㎡ ●構造・階数/鉄筋コンクリート造・4階建4階部分 ●総戸数/23戸 ●間取/1K ●建築/2006年4月 ●契約期間/2年 ●敷金/なし ●礼金/0.5ヶ月 ●管理費/月7,500円 ●設備/オートロック、インターホン、バス・トイレ別、シャワー付洗面台、室内洗濯置、エアコン、駐輪場等 ●駐車場/空なし ●現況/居住中 ●引渡し/相談 ●取引様態/仲介

アドバンス京都西院パルティール



女子学生に推せる1LDK☆ 月額賃料 **8.73** 万円
チャリ通ラクラク♪

イオンが近いので買い物を楽しんだりバイトに明け暮れたり…夜道も安心な住宅街です。足をのびして西京極運動公園でフィットネス等充実した休日も過ごせます♪



●所在/京都市右京区西院六反田町51●交通/阪急京都線「西京極」徒歩10分、市バス「中ノ橋五条」徒歩4分●専有面積/34.46㎡●構造・階数/鉄筋コンクリート造・5階建 3階部分●総戸数/44戸●間取/1LDK●建築/2015年9月●契約期間/1年●敷金/なし●礼金/1ヶ月●管理費/月10,000円●設備/エレベーター、オートロック、宅配ボックス、モニター付インターホン、防犯カメラ、バス・トイレ別、浴室乾燥機、シャワー付洗面台、温水洗浄便座、室内洗濯機、エアコン、駐輪場、敷地内ごみ置き場 等●駐車場/なし●現況/居住中●引渡し/相談●取引様態/仲介

グリーンエクセル西院



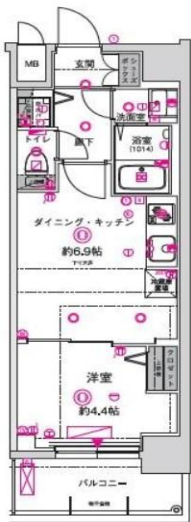
敷金なし! 月額賃料 **8.7** 万円

光ファイバー
利用可能



●所在/京都市右京区西院安塚町58●交通/阪急京都線「西京極」徒歩14分●専有面積/50.20㎡●構造・階数/鉄筋コンクリート造・7階建7階部分●総戸数/24戸●間取/2DK●建築/1991年3月●契約期間/2年●敷金/なし●礼金/150,000円●管理費/月8,000円●設備/エレベーター、オートロック、宅配ボックス、モニター付インターホン、防犯カメラ、バス・トイレ別、シャワー付洗面台、温水洗浄便座、室内洗濯機、エアコン、駐輪場、敷地内ごみ置き場 等●駐車場/空なし●現況/居住中●引渡し/相談●取引様態/仲介

CREST TAPP 京都太秦天神川 dex I



新築★駅近1LDK 月額賃料 **7.27** 万円
整う安心快適な暮らし♪

駅徒歩3分の立地に新築ならではの設備が揃い毎日の通勤もスムーズ。在宅時間も快適です!!



●所在/京都市右京区山ノ内宮脇町1-5●交通/京福嵐山本線「山ノ内」徒歩3分、地下鉄東西線「太秦天神川/西大路御池」徒歩10分●専有面積/29.04㎡●構造・階数/鉄筋コンクリート造・5階建 2階部分●総戸数/35戸●間取/1DK●建築/2026年3月●契約期間/2年●敷金/なし●礼金/なし●管理費/月20,000円●設備/エレベーター、オートロック、宅配ボックス、モニター付インターホン、防犯カメラ、バス・トイレ別、浴室乾燥機、シャワー付洗面台、温水洗浄便座、室内洗濯機、エアコン、駐輪場、敷地内ごみ置き場 等●駐車場/あり●現況/空室●引渡し/即時●取引様態/仲介

コスモワンダータウン

広さも明るさも満足♪ 月額賃料 **9.8** 万円
南向き16帖LDKの快適ふたり暮らし★

南向きの明るいLDKで、ゆったりとした時間を過ごせる住空間。商業施設へ買い物に出かけたり、外食も気軽に楽しめる、暮らしやすさの整った立地です。



●所在/京都市右京区山ノ内苗町40-1●交通/京福嵐山本線「嵐電天神川」徒歩9分、地下鉄東西線「太秦天神川」徒歩11分、市バス「京都外大前」徒歩3分●専有面積/54.93㎡●構造・階数/鉄筋コンクリート造・11階建 1階部分●総戸数/-●間取/1LDK●建築/1988年11月●契約期間/2年●敷金/1ヶ月●礼金/1ヶ月●管理費/月6,000円●設備/エレベーター、モニター付インターホン、防犯カメラ、バス・トイレ別、浴室換気暖房乾燥機、シャワー付洗面台、温水洗浄便座、室内洗濯機、エアコン、駐輪場、敷地内ごみ置き場 等●駐車場/なし●現況/空室●引渡し/相談●取引様態/仲介

スカイオリ

JR花園駅徒歩7分♪新築につき 月額賃料 **6.9** 万円
綺麗なお部屋で新生活スタート☆

落ち着いた住宅街ながらJR花園駅に近く生活利便性と静かな環境が両立!



●所在/京都市右京区太秦安井車道町7-37●交通/JR山陰本線「花園」徒歩7分●専有面積/25.15㎡●構造・階数/木造・3階建 3階部分●総戸数/6戸●間取/1DK●建築/2026年3月●契約期間/2年●敷金/なし●礼金/なし●管理費/月4,000円●設備/オートロック、宅配ボックス、モニター付インターホン、防犯カメラ、バス・トイレ別、浴室乾燥機、シャワー付洗面台、温水洗浄便座、室内洗濯機、エアコン、駐輪場、敷地内ごみ置き場 等●駐車場/空なし●現況/空室●引渡し/即時●取引様態/仲介

ベラジオ雅び京都西院

充実設備で毎日快適 月額賃料 **8.44** 万円
ひとり時間も充実の暮らし

隣にはドラッグストア、徒歩圏内には100円ショップもあります。落ち着いた安心の住環境で、自転車に乗って気ままにお出かけ。



●所在/京都市右京区西院安塚町83●交通/阪急京都線「西院」徒歩16分●専有面積/32.3㎡●構造・階数/鉄筋コンクリート造・7階建3階部分●総戸数/72戸●間取/1DK●建築/2021年7月●契約期間/2年●敷金/なし●礼金/92,150円●管理費/月7,750円●設備/エレベーター、オートロック、宅配ボックス、モニター付インターホン、防犯カメラ、バス・トイレ別、浴室乾燥機、シャワー付洗面台、温水洗浄便座、室内洗濯機、エアコン、駐輪場、敷地内ごみ置き場 等●駐車場/空なし●現況/空室●引渡し/即時●取引様態/仲介

賃貸マンション

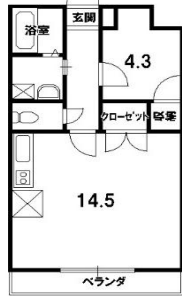
チェリーブロッサム嵯峨野

一緒に暮らす?同棲デビュー★
快適ふたり時間LDK14.5帖!

落ち着いた住宅地にあり、オートロック付きで
安心感のある暮らし。一人でも贅沢に使える
広さのLDK、在宅時間も快適です。



月額
賃料 **7.2** 万円



●所在/京都市右京区嵯峨野清水町2 ●交通/京福嵐山本線「車折神社」徒歩7分、JR山陰本線「太秦」徒歩10分 ●専有面積/45.0㎡ ●構造・階数/鉄筋コンクリート造・4階建 1階部分 ●総戸数/15戸 ●間取/1LDK ●建築/2009年2月 ●契約期間/2年 ●敷金/なし ●礼金/100,000円 ●管理費/月5,000円 ●設備/オートロック、宅配ボックス、モニター付インターホン、バス・トイレ別、浴室乾燥機、シャワー付洗面台、室内洗濯機、エアコン、駐輪場 等 ●駐車場/あり・月14,300円 ●現況/空室 ●引渡し/相談 ●取引様態/仲介

プライベートレジデンス西院

駅も街も軽やかに使いこなす♪
築浅1LDKで始める西院ライフ★

仕事帰りは駅前で気軽に買い物、休日は京都ファミリーやA PITで
ゆったり過ごす♪オートロックや宅配ボックスも備わり、便利さと安心感
を両立した西院エリアの築浅1LDKです。



月額
賃料 **8.1** 万円

●所在/京都市右京区西院乾町34番地 ●交通/阪急京都線「西院」徒歩9分、京福嵐山本線「山ノ内」徒歩9分、市バス「西院巽町」徒歩4分 ●専有面積/30.76㎡ ●構造・階数/木造・3階建 3階部分 ●総戸数/12戸 ●間取/1LDK ●建築/2023年7月 ●契約期間/2年 ●敷金/1ヶ月 ●礼金/1ヶ月 ●管理費/月9,000円 ●設備/オートロック、宅配ボックス、モニター付インターホン、防犯カメラ、バス・トイレ別、浴室乾燥機、シャワー付洗面台、温水洗浄便座、室内洗濯機、エアコン、駐輪場、敷地内ごみ置き場 等 ●駐車場/なし ●現況/居住中 ●引渡し/8月中旬 ●取引様態/仲介

ラ・パルフェ・ド・ルミナス

京福嵐山本線 徒歩 **3分!**
『太秦広隆寺』駅

月額
賃料 **5.8** 万円



●所在/京都市右京区太秦桂木町5-10 ●交通/京福嵐山本線「太秦広隆寺」徒歩3分 ●専有面積/39.20㎡ ●構造・階数/鉄筋コンクリート造・5階建4階部分 ●総戸数/64戸 ●間取/1LDK ●建築/1989年12月 ●契約期間/2年 ●敷金/0.5ヶ月 ●礼金/1ヶ月 ●管理費/月10,000円 ●設備/エレベーター、オートロック、宅配ボックス、モニター付インターホン、温水洗浄便座、室内洗濯機、エアコン、敷地内ごみ置き場、バス・トイレ別、シャワー付洗面台 等 ●駐車場/なし ●駐輪場/あり ●現況/空室 ●引渡し/即時 ●取引様態/仲介

ソルテラス嵯峨嵐山

ペット可物件
礼金なし

月額
賃料 **7.4** 万円



JR嵯峨嵐山駅も徒歩分!!分
交通アクセスも意外と便利♪

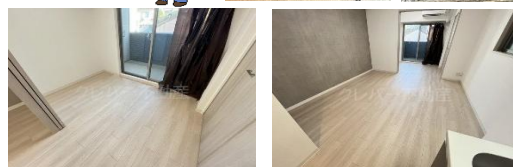
●所在/京都市右京区嵯峨中通町31 ●交通/京福嵐山本線「鹿王院」徒歩5分 ●専有面積/30.72㎡ ●構造・階数/鉄骨造・5階建2階部分 ●総戸数/49戸 ●間取/1LDK ●建築/2024年3月 ●契約期間/2年 ●敷金/50,000円 ●礼金/なし ●管理費/月9,000円 ●設備/エレベーター、オートロック、宅配ボックス、モニター付インターホン、防犯カメラ、バス・トイレ別、浴室乾燥機、シャワー付洗面台、温水洗浄便座、室内洗濯機、エアコン、駐輪場、敷地内ごみ置き場 等 ●駐車場/あり ●現況/空室 ●引渡し/即時 ●取引様態/仲介

CREST TAPP 京都西京極 dex

西京極運動公園で
スポーツ観戦も散歩も♪

月額
賃料 **7.1** 万円

新築で安心・充実設備♪
静かな住宅街で
健康増進
快適ライフ



●所在/京都市右京区西京極東側町26-3 ●交通/阪急京都線「西京極」徒歩10分 ●専有面積/30.1㎡ ●構造・階数/鉄筋コンクリート造・7階建5階部分 ●総戸数/37戸 ●間取/1LDK ●建築/2025年9月 ●契約期間/2年 ●敷金礼金/なし ●管理費/月20,000円 ●設備/エレベーター、オートロック、宅配ボックス、モニター付インターホン、防犯カメラ、バス・トイレ別、浴室乾燥機、シャワー付洗面台、温水洗浄便座、室内洗濯機、エアコン、駐輪場、敷地内ごみ置き場 等 ●駐車場/なし ●現況/空室 ●引渡し/相談 ●取引様態/仲介

太秦レジデンスW棟

敷金・礼金なし

1K卒業宣言!
南向き新築2Kで始める
広々ゆとりある新生活☆

月額
賃料 **9.9** 万円

大通りから少し入った
落ち着いた立地。
イオンモール徒歩5分♪



●所在/京都市右京区太秦和泉部町4-16 ●交通/JR山陰本線「花園」徒歩5分 ●専有面積/42.67㎡ ●構造・階数/軽量鉄骨造・3階建 3階部分 ●総戸数/12戸 ●間取/1LDK ●建築/2022年3月 ●契約期間/2年 ●敷金/なし ●礼金/13万円 ●管理費/月9,000円 ●設備/オートロック、宅配ボックス、モニター付インターホン、防犯カメラ、バス・トイレ別、浴室乾燥機、シャワー付洗面台、温水洗浄便座、室内洗濯機、エアコン、駐輪場、敷地内ごみ置き場 等 ●駐車場/なし ●現況/空室 ●引渡し/相談 ●取引様態/仲介

ラ・セゾン嵐山

そうだ、嵐山そばで暮らそう！
築浅1LDKで叶えるゆとり時間♪

月額賃料 **8.5** 万円

歴史ある街並みの中で普通に暮らせる贅沢さ★落ち着いた住宅街に佇む広い間取り。オートロック付きで安心感があり、休日は鹿王院や嵐山周辺を散策♪買い物も徒歩や自転車で気軽に楽しめる利便性が身近な住環境です。



- 所在/京都市右京区右京区嵯峨中山町18番2 ●交通/京福嵐山本線「鹿王院/嵐電嵯峨」徒歩6分、阪急嵐山線「嵐山」徒歩17分、市バス「下嵯峨」徒歩2分 ●専有面積/44.79㎡ ●構造・階数/軽量鉄骨造・3階建1階部分 ●総戸数/12戸 ●間取/1LDK ●建築/2016年12月 ●契約期間/2年 ●敷金/なし ●礼金/なし ●管理費/月7,500円 ●設備/オートロック、宅配ボックス、モニター付インターホン、防犯カメラ、バス・トイレ別、浴室乾燥機、シャワー付洗面台、温水洗浄便座、室内洗濯機、エアコン、駐輪場、敷地内ごみ置き場 等 ●駐車場/空なし ●現況/空室 ●引渡し/即時 ●取引様態/仲介

LuSole嵐山



月額賃料 **8.5** 万円

敷金なし
ネット利用無料!



人気のD-room♪
嵯峨嵐山という
穏やかで自然が
豊かな環境で、
大切なペットと
一緒に暮らせます。

- 所在/京都市右京区嵯峨天龍寺今堀町14-11 ●交通/京福嵐山本線「嵐電嵯峨」徒歩4分 ●専有面積/34.79㎡ ●構造・階数/軽量鉄骨・3階建1階部分 ●総戸数/8室 ●間取/1LDK ●建築/2023年1月 ●契約期間/2年 ●敷金/なし ●礼金/9万円 ●管理費/月8,000円 ●設備/オートロック、宅配ボックス、モニター付インターホン、防犯カメラ、浴室乾燥機、温水洗浄便座、室内洗濯機、エアコン(2台)、敷地内ごみ置き場、バス・トイレ別、シャワー付洗面台 等 ●駐車場/なし ●駐輪場/あり ●現況/居住中 ●引渡し/相談 ●取引様態/仲介

ルーチェ嵯峨

敷金なし 月額賃料 **8.2** 万円



- 所在/京都市右京区嵯峨蜻蛉尻町8-7 ●交通/JR山陰本線「嵯峨嵐山駅」徒歩20分 ●専有面積/44.03㎡ ●構造・階数/軽量鉄骨造・2階建1階部分 ●総戸数/6戸 ●間取/1LDK ●建築/2017年12月 ●契約期間/2年 ●敷金/なし ●礼金/10万円 ●管理費/月8,000円 ●設備/オートロック、宅配ボックス、モニター付インターホン、防犯カメラ、バス・トイレ別、浴室乾燥機、シャワー付洗面台、温水洗浄便座、室内洗濯機、エアコン、駐輪場、敷地内ごみ置き場 等 ●駐車場/なし ●現況/空室 ●引渡し/相談 ●取引様態/仲介

ディル西京極

広さ×新しさ重視の欲張り派さん集合!
ふたりでも余裕の1LDK 月額賃料 **9.9** 万円

見通しの良い通り沿いで夜の帰宅も安心感。
新しい建物ならではの設備とゆとりある1LDKが毎日を整えます。



- 所在/京都市右京区西京極殿田町1番3 ●交通/阪急京都線「西京極」徒歩15分 ●専有面積/41.14㎡ ●構造・階数/軽量鉄骨造・3階建2階部分 ●総戸数/12戸 ●間取/1LDK ●建築/2025年3月 ●契約期間/2年 ●敷金/なし ●礼金/5万円 ●管理費/月7,000円 ●設備/オートロック、宅配ボックス、モニター付インターホン、バス・トイレ別、浴室乾燥機、シャワー付洗面台、温水洗浄便座、室内洗濯機、エアコン、駐輪場、敷地内ごみ置き場 等 ●駐車場/なし ●現況/居住中 ●引渡し/相談 ●取引様態/仲介

アドバンス京都西院パルティーレ

イオンもキャンパスもチャリ通ラク♪
女子学生に推せる1LDK☆ 月額賃料 **7.8** 万円

イオンが近いので買い物を楽しんだりバイトに明け暮れたり…夜道も安心な住宅街です。
足をのばして西京極運動公園でフィットネス等充実した休日も過ごせます♪



- 所在/京都市右京区西院六反田町51 ●交通/阪急京都線「西京極」徒歩10分、市バス「中ノ橋五条」徒歩4分 ●専有面積/34.46㎡ ●構造・階数/鉄筋コンクリート造・5階建1階部分 ●総戸数/44戸 ●間取/1LDK ●建築/2015年9月 ●契約期間/1年 ●敷金/なし ●礼金/なし ●管理費/月10,000円 ●設備/エレベーター、オートロック、宅配ボックス、モニター付インターホン、防犯カメラ、バス・トイレ別、浴室乾燥機、シャワー付洗面台、温水洗浄便座、室内洗濯機、エアコン、駐輪場、敷地内ごみ置き場 等 ●駐車場/なし ●現況/居住中 ●引渡し/相談 ●取引様態/仲介

ライジングコート京都西院フロンティア

阪急西院まで徒歩12分♪ 月額賃料 **9.0** 万円

徒歩圏内に便利で人気の商業施設スーパー・TUTAYA・スタバ・ドラッグストア・イオンモールなどがありとても便利!大通りが近く、夜でも人目があるので防犯的にも安心です。



- 所在/京都市右京区西院東中水町13-1 ●交通/阪急京都線「西院」徒歩13分 ●専有面積/40.5㎡ ●構造・階数/鉄筋コンクリート造・11階建7階部分 ●総戸数/49戸 ●間取/1LDK ●建築/2006年10月 ●契約期間/2年 ●敷金/なし ●礼金/1ヶ月 ●管理費/月10,000円 ●設備/エレベーター、オートロック、宅配ボックス、モニター付インターホン、防犯カメラ、バス・トイレ別、浴室乾燥機、シャワー付洗面台、室内洗濯機、エアコン、駐輪場、敷地内ごみ置き場 等 ●駐車場/なし ●現況/空室 ●引渡し/即時 ●取引様態/仲介

賃貸マンション

ラセットアベニュー



ペット可

月額賃料 **5.2** 万円
礼金なし



●所在/京都市右京区西京極佃田町13 ●交通/市バス「大門町」徒歩1分 ●専有面積/29.0㎡ ●構造・階数/鉄筋コンクリート造・7階建7階部分 ●総戸数/48戸 ●間取/1DK ●建築/1989年1月 ●契約期間/2年 ●敷金/1ヶ月 ●礼金/なし ●管理費/月5,000円 ●設備/エレベーター、バス・トイレ別、室内洗濯機、エアコン、駐輪場、敷地内ごみ置き場等 ●駐車場/あり月16,500円 ●現況/空室 ●引渡し/相談 ●取引様態/仲介

ARCA嵯峨嵐山

新築で始める？
ゆとりあるひとり暮らし

月額賃料 **8.2** 万円



1Kだと少し窮屈。でも広すぎる部屋や高すぎる家賃まではらない。整った一人暮らしを、無理しすぎず始めたい人に、ちょうどいい1LDKです。



●所在/京都市右京区嵯峨天龍寺油掛町8-2 ●交通/京福嵐山本線「鹿王院」徒歩5分、JR山陰本線「嵯峨嵐山」徒歩8分、市バス「嵯峨中学院前」徒歩2分 ●専有面積/31.07㎡ ●構造・階数/鉄筋コンクリート造・3階建1階部分 ●総戸数/28戸 ●間取/1LDK ●建築/2026年2月 ●契約期間/2年 ●敷金/なし ●礼金/なし ●管理費/月6,000円 ●設備/オートロック、宅配ボックス、モニター付インターホン、バス・トイレ別、シャワー付洗面台、温水洗浄便座、室内洗濯機、エアコン2基、駐輪場、敷地内ごみ置き場等 ●駐車場/あり・月16,500円 ●現況/空室 ●引渡し/即時 ●取引様態/仲介

FORCE西院

新築ピカピカ♪3WAYアクセスで
毎日ラクラク西院ライフ☆

月額賃料 **9.9** 万円

朝は東向きの窓から差し込む光でゆったりスタート。
オートロック付きの安心感と新築ならではの快適設備が魅力です。

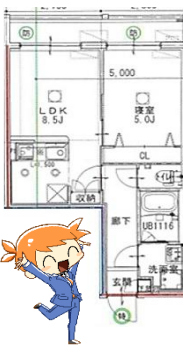


●所在/京都市右京区山ノ内赤山町7-3 ●交通/京福嵐山本線「山ノ内」徒歩7分、阪急京都線「西院」徒歩11分、地下鉄東西線「西大路御池」徒歩15分、市バス「四条中学院前」徒歩4分 ●専有面積/37.80㎡ ●構造・階数/木造・3階建2階部分 ●総戸数/12戸 ●間取/1LDK ●建築/2026年3月 ●契約期間/2年 ●敷金/なし ●礼金/なし ●管理費/月6,000円 ●設備/オートロック、宅配ボックス、モニター付インターホン、防犯カメラ、バス・トイレ別、浴室乾燥機、シャワー付洗面台、温水洗浄便座、室内洗濯機、エアコン、駐輪場、敷地内ごみ置き場等 ●駐車場/なし ●現況/空室 ●引渡し/即時 ●取引様態/仲介

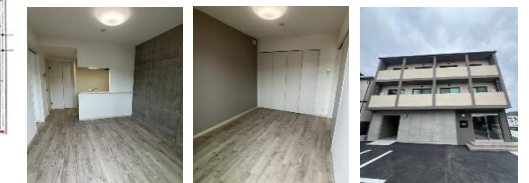
ARCA嵯峨嵐山

新しい部屋で変わる？
快適ひとり時間★

月額賃料 **8.7** 万円



新築ならではの清潔感と設備が揃い、仕事終わりの気持ちよく過ごせる住空間。LDKと寝室を分けて使える1LDKで、在宅時間も快適です♪



●所在/京都市右京区嵯峨天龍寺油掛町8-2 ●交通/京福嵐山本線「鹿王院」徒歩5分、JR山陰本線「嵯峨嵐山」徒歩8分、市バス「嵯峨中学院前」徒歩2分 ●専有面積/34.3㎡ ●構造・階数/鉄筋コンクリート造・3階建2階部分 ●総戸数/28戸 ●間取/1LDK ●建築/2026年2月 ●契約期間/2年 ●敷金/なし ●礼金/なし ●管理費/月6,000円 ●設備/オートロック、宅配ボックス、モニター付インターホン、バス・トイレ別、シャワー付洗面台、温水洗浄便座、室内洗濯機、エアコン2基、駐輪場、敷地内ごみ置き場等 ●駐車場/あり・月16,500円 ●現況/空室 ●引渡し/即時 ●取引様態/仲介

Asclaire京都西院

敷金・礼金なし



1K卒業宣言!
南向き新築2Kで始める
広々ゆとりある新生活☆
大通りから少し入った
落ち着きある立地。
イオンモール徒歩5分♪

月額賃料 **10.0** 万円



●所在/京都市右京区西院西溝崎町2番1、2番4、2番5 ●交通/阪急京都線「西京極」徒歩14分、市バス「中ノ橋五条」徒歩2分 ●専有面積/31.99㎡ ●構造・階数/鉄筋コンクリート造・7階建4階部分 ●総戸数/36戸 ●間取/2K ●建築/2026年1月 ●契約期間/2年 ●敷金/なし ●礼金/なし ●管理費/月7,240円 ●設備/エレベーター、オートロック、宅配ボックス、モニター付インターホン、防犯カメラ、バス・トイレ別、浴室乾燥機、シャワー付洗面台、温水洗浄便座、室内洗濯機、エアコン、駐輪場、敷地内ごみ置き場等 ●駐車場/敷地内あり・月18,700円 ●現況/空室 ●引渡し/相談 ●取引様態/仲介

ARCA嵯峨嵐山

暮らし格上げ★
新築1LDKで整う毎日!

月額賃料 **8.45** 万円



駅・バス利用もしやすく、休日は
自転車でも気軽に外出や食事も
楽しめる立地♪



●所在/京都市右京区嵯峨天龍寺油掛町8-2 ●交通/京福嵐山本線「鹿王院」徒歩5分、JR山陰本線「嵯峨嵐山」徒歩8分、市バス「嵯峨中学院前」徒歩2分 ●専有面積/34.3㎡ ●構造・階数/鉄筋コンクリート造・3階建2階部分 ●総戸数/28戸 ●間取/1LDK ●建築/2026年2月 ●契約期間/2年 ●敷金/なし ●礼金/なし ●管理費/月6,000円 ●設備/オートロック、宅配ボックス、モニター付インターホン、バス・トイレ別、シャワー付洗面台、温水洗浄便座、室内洗濯機、エアコン2基、駐輪場、敷地内ごみ置き場等 ●駐車場/あり・月16,500円 ●現況/空室 ●引渡し/即時 ●取引様態/仲介

カリオン大町

見晴らしよし♪広さよし!
常盤花園エリアで叶える快適3LDK☆

月額
賃料 **9.9** 万円

南東向き6階から広がる開放的な眺望。落ち着いた街並みの中、
映画村や歴史文化を身近に感じる暮らしが魅力♪
休日は車や自転車で気軽にお出かけ★



●所在/京都市右京区常盤ノ井町8-3 ●交通/JR山陰本線「花園」徒歩9分、京福北野線「常盤」徒歩10分、市バス「太秦映画村道」徒歩3分 ●専有面積/70.61㎡ ●構造・階数/鉄筋コンクリート造・7階建6階部分 ●総戸数/41戸 ●間取/3LDK ●建築/1992年7月 ●契約期間/2年 ●敷金/20万円 ●礼金/10万円 ●管理費/9,000円 ●設備/エレベーター、オートロック、宅配ボックス、モニター付インターホン、バス・トイレ別、シャワー付洗面台、温水洗浄便座、室内洗濯置、エアコン、駐輪場、敷地内ごみ置き場 等 ●駐車場/空あり・月16,500円 ●現況/空室 ●引渡し/即時 ●取引様態/仲介

Bnext 嵯峨



月額
賃料 **10.4** 万円



●所在/京都市右京区嵯峨天龍寺椎野町12-1 ●交通/京JR山陰本線「嵯峨嵐山」徒歩6分 ●専有面積/62.35㎡ ●構造・階数/軽量鉄骨造・3階建1階部分 ●間取/2LDK ●建築/2019年4月 ●契約期間/2年 ●敷金/なし ●礼金/なし ●管理費/月9,500円 ●設備/エレベーター、オートロック、宅配ボックス、モニター付インターホン、防犯カメラ、バス・トイレ別、浴室乾燥機、シャワー付洗面台、温水洗浄便座、室内洗濯置、エアコン、駐輪場、敷地内ごみ置き場 等 ●駐車場/なし ●現況/空室 ●引渡し/即時 ●取引様態/仲介

D-ROOM瀬戸川



インターネット無料!
浴室は広々!坪タイプです。
条件変更なしで小型犬1匹または猫1匹
まで飼育可能です♪

月額
賃料 **11.0** 万円

ペット可物件★



●所在/京都市右京区嵯峨駅迦堂門前瀬戸川町13番1 ●交通/JR山陰本線「嵯峨嵐山」徒歩6分 ●専有面積/53.49㎡ ●構造・階数/軽量鉄骨造・3階建2階部分 ●総戸数/12戸 ●間取/2LDK ●建築/2024年2月 ●契約期間/2年 ●敷金/なし ●礼金/7万円 ●管理費/月8,500円 ●設備/オートロック、宅配ボックス、モニター付インターホン、防犯カメラ、浴室乾燥機、温水洗浄便座、室内洗濯置、エアコン、敷地内ごみ置き場、バス・トイレ別、シャワー付洗面台 等 ●駐車場/あり・月11,000円 ●駐輪場/あり ●現況/空室 ●引渡し/即時 ●取引様態/仲介

Plum葛野三条

2026年7月下旬完成予定の
全室南向き新築マンション☆

月額
賃料 **15.9** 万円

公共交通機関や商業施設などへのアクセスも充実していて快適です!
特に京都ファミリーが近いのでファミリーのお客様にオススメ♪



●所在/京都市右京区山ノ内西裏町11-2、11-4 ●交通/京福嵐山本線「山ノ内」徒歩6分、地下鉄東西線「太秦天神川」徒歩10分 ●専有面積/78.34㎡ ●構造・階数/木造・3階建1階部分 ●総戸数/14戸 ●間取/3LDK ●建築/2026年7月 ●契約期間/2年 ●敷金/1ヶ月 ●礼金/1ヶ月 ●管理費/月6,000円 ●設備/オートロック、宅配ボックス、モニター付インターホン、防犯カメラ、バス・トイレ別、浴室乾燥機、シャワー付洗面台、温水洗浄便座、室内洗濯置、エアコン、駐輪場、敷地内ごみ置き場 等 ●駐車場/月19,800円 ●現況/建築中 ●引渡し/8月初旬 ●取引様態/仲介

エスポワール

ペット飼育OK!

南側バルコニー陽当り◎

月額
賃料 **8.9** 万円

市バス「南太秦」徒歩1分! 民医連中央病院が目
の前。コンビニやスーパー・ドラッグストアも徒歩5分圏
内に密集しています。今年70周年を迎える老舗
パティスリーも超オススメ♪



●所在/京都市右京区太秦樋ノ内町1-5 ●交通/京福嵐山本線「太秦広隆寺」徒歩10分 ●専有面積/70.18㎡ ●構造・階数/鉄筋コンクリート造・6階建1階部分 ●総戸数/22戸 ●間取/3LDK ●建築/1993年9月 ●契約期間/2年 ●敷金/なし ●礼金/1ヶ月 ●管理費/月9,000円 ●設備/エレベーター、オートロック、モニター付インターホン、バス・トイレ別、シャワー付洗面台、温水洗浄便座、室内洗濯置、エアコン、駐輪場、敷地内ごみ置き場 等 ●駐車場/月13,200円 ●現況/空室 ●引渡し/即時 ●取引様態/仲介

くおん嵯峨 西棟



月額
賃料 **13.8** 万円

●所在/京都市右京区嵯峨広沢西裏町20 ●交通/京福嵐山本線「鹿王院」徒歩13分 ●専有面積/71.7㎡ ●構造・階数/軽量鉄骨造・3階建1階部分 ●間取/3LDK ●建築/2022年6月 ●契約期間/2年 ●敷金/なし ●礼金/10万円 ●管理費/月8,500円 ●設備/オートロック、宅配ボックス、モニター付インターホン、防犯カメラ、バス・トイレ別、浴室乾燥機、シャワー付洗面台、温水洗浄便座、室内洗濯置、エアコン、駐輪場、敷地内ごみ置き場 等 ●駐車場/月11,000円~16,500円 ●現況/空室 ●引渡し/即時 ●取引様態/仲介

ファミリー向け賃貸マンション

オリーブ嵯峨

大切な愛犬(小型犬)と一緒に暮らせる 月額賃料 **11.0** 万円
設備充実の3LDK♪

セキュリティサービス搭載でご家族の生活をサポート。人気の対面キッチンならお料理中もリビングを見渡しながらかommunicーションが取れます!インターネット無料で通信費も節約可能です♪



●所在/京都市右京区嵯峨広沢池下町4-4 ●交通/JR山陰本線「嵯峨嵐山」徒歩15分 ●専有面積/67.24㎡ ●構造・階数/軽量鉄骨造・3階建2階部分 ●総戸数/12戸 ●間取/3LDK ●建築/2022年1月 ●契約期間/2年 ●敷金/なし ●礼金/10万円 ●管理費/月9,000円 ●設備/オートロック、宅配ボックス、モニター付インターホン、防犯カメラ、バス・トイレ別、浴室乾燥機、シャワー付洗面台、温水洗浄便座、室内洗濯置、エアコン、駐輪場、敷地内ごみ置き場 等 ●駐車場/月11,000円 ●現況/空室 ●引渡し/相談 ●取引様態/仲介

D-ROOM大覚寺

インターネット無料! 月額賃料 **10.8** 万円

条件変更にして
ペット飼育OK

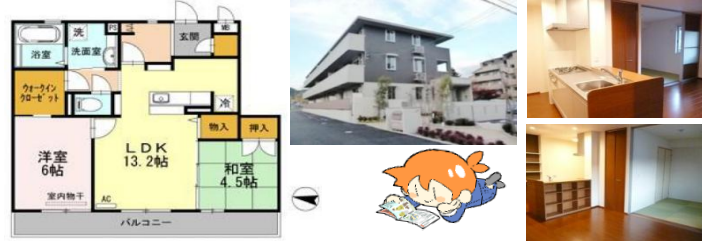


●所在/京都市右京区嵯峨大覚寺門前登り町4-1-16 ●交通/JR山陰本線「嵯峨嵐山」徒歩14分 ●専有面積/53.86㎡ ●構造・階数/軽量鉄骨造・2階建1階部分 ●総戸数/4戸 ●間取/3LDK ●建築/2023年12月 ●契約期間/2年 ●敷金/なし ●礼金/10万円 ●管理費/月9,000円 ●設備/宅配ボックス、モニター付インターホン、防犯カメラ、バス・トイレ別、浴室乾燥機、温水洗浄便座、室内洗濯置、エアコン、敷地内ごみ置き場、バス・トイレ別 等 ●駐車場/空なし ●駐輪場/あり ●現況/居住中 ●引渡し/6月下旬 ●取引様態/仲介

ソレアード嵯峨

インターネット無料!! 月額賃料 **11.2** 万円
新婚・ファミリーの方におススメの3LDK

JR嵯峨嵐山駅まで徒歩3分♪お風呂はお風呂は広々坪タイプ。各世帯にセキュリティシステムが標準装備され安心安全です★



●所在/京都市右京区嵯峨天龍寺若宮町2-4 ●交通/JR山陰本線「嵯峨嵐山」徒歩3分 ●専有面積/61.93㎡ ●構造・階数/軽量鉄骨造・3階建3階部分 ●総戸数/12戸 ●間取/3LDK ●建築/2013年11月 ●契約期間/2年 ●敷金/なし ●礼金/9万円 ●管理費/月8,000円 ●設備/オートロック、宅配ボックス、モニター付インターホン、防犯カメラ、バス・トイレ別、浴室乾燥機、シャワー付洗面台、温水洗浄便座、室内洗濯置、エアコン、駐輪場、敷地内ごみ置き場 等 ●駐車場/月11,000円 ●現況/居住中 ●引渡し/7月中旬 ●取引様態/仲介

グランドパレスもと庄屋

★LDK広々15帖!!★ 月額賃料 **9.5** 万円

JRと嵐電の2WAY路線利用可能♪

駐車場空き有ります☆



●所在/京都市右京区常盤下町20番地他 ●交通/JR山陰本線「太秦」徒歩10分 ●専有面積/82.88㎡ ●構造・階数/鉄筋コンクリート造・7階建5階部分 ●間取/3LDK ●建築/1984年2月 ●契約期間/2年 ●敷金/なし ●礼金/1ヶ月 ●管理費/月10,000円 ●設備/宅配ボックス・エレベーター・メールBOX・オートロック・インターネット無料・システムキッチン・シャンプードレッサー・エアコン1基・室内洗濯置・温水洗浄便座・モニター付インターホン ●駐車場/空有(月11,000円) ●現況/居住中 ●引渡し/相談 ●取引様態/仲介

ロイヤルコントラダ

広さと設備を兼ね備えた3LDK☆ 月額賃料 **13.8** 万円
大覚寺近くの閑静な住宅地でゆったり。

メゾネットタイプで上下階を気にせず暮らせる戸建て感覚はファミリーに最適です!歴史ある嵯峨でゆとりある家族時間を過ごしませんか?



●所在/京都市右京区嵯峨大覚寺門前六道町3-9 ●交通/JR山陰本線「嵯峨嵐山」徒歩13分 ●専有面積/82.30㎡ ●構造・階数/軽量鉄骨造・2階建1-2階部分 ●総戸数/2戸 ●間取/1LDK ●建築/2016年1月 ●契約期間/2年 ●敷金/なし ●礼金/9万円 ●管理費/月7,500円 ●設備/モニター付インターホン、バス・トイレ別、浴室乾燥機、シャワー付洗面台、温水洗浄便座、室内洗濯置、エアコン、駐輪場、敷地内ごみ置き場 等 ●駐車場/月7,700円 ●現況/空室 ●引渡し/即時 ●取引様態/仲介

ドムール嵯峨B棟

自然と安心感◎充実設備で快適ライフ♪ 月額賃料 **9.9** 万円



●所在/京都市右京区嵯峨広沢池下町62-12 ●交通/市バス「広沢御所ノ内町」徒歩6分、京福嵐山本線「車折神社」徒歩15分 ●専有面積/52.81㎡ ●構造・階数/軽量鉄骨造・2階建1階部分 ●総戸数/6戸 ●間取/2LDK ●建築/2017年1月 ●契約期間/2年 ●敷金/なし ●礼金/9万円 ●管理費/月8,000円 ●設備/オートロック、宅配ボックス、モニター付インターホン、防犯カメラ、バス・トイレ別、浴室乾燥機、シャワー付洗面台、温水洗浄便座、室内洗濯置、エアコン、駐輪場、敷地内ごみ置き場 等 ●駐車場/あり ●月11,000円 ●現況/居住中 ●引渡し/7月下旬 ●取引様態/仲介

パラドール四条梅津

2WAYアクセスで立地・利便性良好

スーパーまで徒歩10分圏内!収納スペースも充実♪



3,680万円

●所在/京都市右京区梅津段町13-1●交通/京福嵐山本線「太秦広隆寺」徒歩15分、バス「梅津段町」徒歩4分●専有面積/59.86㎡●バルコニー/北向き●構造・階数/鉄筋コンクリート造・地上2階●総戸数/35戸●間取/2LDK●建築/2020年12月●管理形態/全部委託●管理員勤務形態/日勤●管理費/月9,854円●修繕積立金/月4,790円●施工会社/㈱金山工務店●分譲会社/㈱今井建設●現況/居住中●引渡/相談●取引形態/仲介

エスリード太秦レジデンス

太秦広隆寺駅徒歩5分!3浴線利用可!!

太秦小学校徒歩6分でお子様の通学にも安心に距離。バルコニーからは太秦映画村が一望できます♪



略図につき現況と異なる場合は現況を優先します
**価格変更! 4,980万円→
4,780万円**

●所在/京都市右京区太秦ノ井町●交通/京福嵐山本線「太秦広隆寺」徒歩5分、バス「太秦映画村前」徒歩3分●専有面積/75.02㎡●バルコニー/西向き●構造・階数/鉄筋コンクリート造・地上5階●総戸数/44戸●間取/3LDK●建築/2019年7月●管理形態/全部委託●管理員勤務形態/日勤●管理費/月9,500円●修繕積立金/月14,200円●施工会社/㈱ナカノフドー建設●分譲会社/日本エスリード㈱●現況/居住中●引渡/相談●取引形態/仲介

ル・パルトネール京都御屋敷町

宇多野駅 徒歩5分!2浴線利用可能で通勤通学便利

専用庭19.15㎡でガーデニングや家庭菜園など用途多彩♪



3,480万円

●所在/京都市右京区宇多野御屋敷町17-1●交通/京福北野線「宇多野」徒歩5分、バス「宇多野御屋敷町」徒歩2分●専有面積/63.47㎡●バルコニー/南向き●構造・階数/鉄筋コンクリート造・地上3階●総戸数/36戸●間取/3LDK●建築/2016年4月●管理形態/全部委託●管理員勤務形態/日勤●管理費/月6,600円●修繕積立金/月17,300円●施工会社/シード平和㈱●分譲会社/㈱ランドリアン●現況/空室●引渡/相談●取引形態/仲介

メイツ京都梅津

令和3年建築の築浅物件!充実設備で快適ライフ♪

徒歩5分圏内に生活施設がそろう、子育て世代に嬉しい立地。



3,999万円

●所在/京都市右京区梅津神田町30●交通/地下鉄東西線「太秦天神川」徒歩20分、バス「日新電機前」徒歩6分●専有面積/66.15㎡●バルコニー/西向き●構造・階数/鉄筋コンクリート造・地上7階●総戸数/68戸●間取/3LDK●建築/2021年8月●管理形態/全部委託●管理員勤務形態/日勤●管理費/月8,730円●修繕積立金/月9,720円●施工会社/㈱分譲会社/㈱現況/空室●引渡/相談●取引形態/仲介

パラドール四条梅津

築浅☆最上階南東角住戸につき眺望・日当たり良好!!

室内は丁寧に使用されており、大変綺麗です。ペット飼育も可能♪



3,980万円

●所在/京都市右京区梅津段町13-1●交通/京福嵐山本線「太秦広隆寺」徒歩15分、バス「梅津段町」徒歩4分●専有面積/72.09㎡●バルコニー/南向き●構造・階数/鉄筋コンクリート造・地上5階●総戸数/35戸●間取/3LDK●建築/2020年12月●管理形態/全部委託●管理員勤務形態/日勤●管理費/月11,540円●修繕積立金/月5,770円●施工会社/㈱金山工務店●分譲会社/㈱今井建設●現況/空室●引渡/即時●取引形態/仲介

イニシア桂大橋

南南向き!27㎡の広々テラス付き!

リビング床暖房・浴室暖房乾燥機・全室複層ガラスなど充実設備搭載!かわいいペットと暮らせるお家!テラスで一緒に遊ぶこともできます♪

イオンモール京都五条まで車で7分!お買い物時に便利です!



3,899万円

●所在/京都市右京区西京極堤下町●交通/阪急京都線「西京極」徒歩15分、バス「桂大橋」徒歩1分●専有面積/77.24㎡●バルコニー/南南向き●構造・階数/鉄筋コンクリート造・地上7階●総戸数/159戸●間取/3LDK●建築/2017年6月●管理形態/全部委託●管理員勤務形態/日勤●管理費/月9,600円●修繕積立金/月9,300円●施工会社/㈱浅沼組●分譲会社/コスモスイニシア・近鉄不動産●現況/空室●引渡/相談●取引形態/仲介

戸建

右京区 梅津上田町 新築

LDK19帖! ZEH水準、制振ダンパー付で暮らしを守る家!
 2階リビングで外からの視線が気にならない、プライベート空間を確保!
 1階と3階に居室を配置し、生活スタイルが変化しても大丈夫!
 無垢材を使用したフローリングは、素足で生活したくなる心地よさ♪

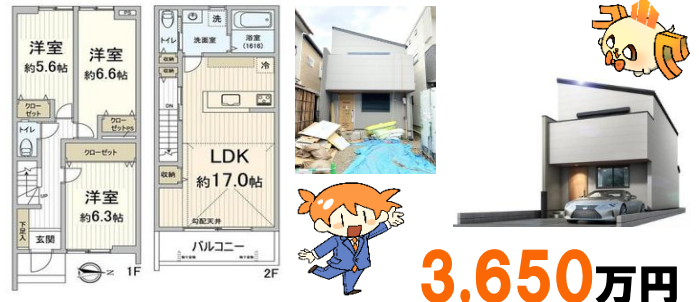


3,880万円

●所在/京都市右京区梅津上田町●交通/京福嵐山本線「太秦広隆寺」徒歩16分、市バス「長福寺道」徒歩6分●土地面積/76.18㎡(23.08坪)●建物面積/102.06㎡(30.92坪)●接道/北西側私道幅員4m接面7.7m●構造・階数/木造・2階●間取/3LDK●電気水道ガス/関西電力・都市ガス・公営上下水●学区/梅津北小学校 徒歩7分●現況/空家●引渡し/相談●取引形態/仲介

右京区 嵯峨折戸町 新築

2階LDKは約17畳の広さで広々としたゆとりある間取
 会話弾む対面式キッチンに、LDの一部には勾配天井を採用。
 全居室には収納スペースを設置、水回りを2階に集約し家事動線◎



3,650万円

●所在/京都市右京区嵯峨折戸町●交通/京福嵐山本線「車折神社」徒歩3分、JR山陰本線「嵯峨嵐山」徒歩10分●土地面積/86.28㎡(26.09坪)●建物面積/86.94㎡(26.29坪)●接道/東側私道幅員4m接面5m●構造・階数/木造・2階●間取/3LDK●電気水道ガス/関西電力・都市ガス・公営上下水●学区/嵐山小学校 徒歩10分●現況/建築中・2026年7月完成予定●引渡し/相談●取引形態/仲介

右京区 嵯峨野有栖川町 新築

★南庭付き39坪のお家★
 リビングからつながるワイドな庭♪

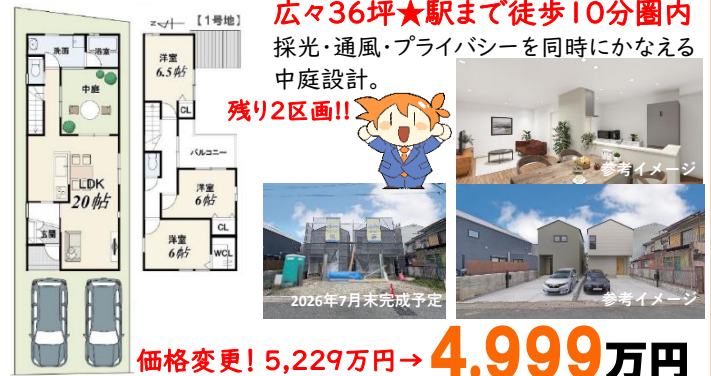


残り2区画!! 4,749万円

●所在/京都市右京区嵯峨野有栖川町1-246●交通/京福嵐山本線「有栖川」徒歩3分、バス「生田口」徒歩4分●土地面積/131.84㎡(39.95坪)●建物面積/94.87㎡(28.74坪)●接道/北側私道幅員4.4m接面5.1m●構造・階数/木造・2階●間取/2SLDK●電気水道ガス/関西電力・都市ガス・公営上下水●学区/嵯峨野小学校 徒歩10分●現況/未完成・建築中●引渡し/相談●取引形態/仲介

右京区 嵯峨天龍寺油掛町 新築

広々36坪★駅まで徒歩10分圏内
 採光・通風・プライバシーを同時にかなえる
 中庭設計。



価格変更! 5,229万円 → 4,999万円

●所在/京都市右京区嵯峨天龍寺油掛町5-36、5-76●交通/京福嵐山本線「鹿王院」徒歩6分、JR山陰本線「嵯峨嵐山」徒歩9分、バス「嵯峨中学前」徒歩5分●土地面積/120.11㎡(36.39坪)●建物面積/92.34㎡(27.98坪)●接道/西側私道幅員5m接面6.23m●構造・階数/木造・2階●間取/3LDK●電気水道ガス/関西電力・都市ガス・公営上下水●学区/広沢小学校 徒歩5分●現況/未完成・建築中●引渡し/相談●取引形態/仲介

右京区 梅津林口町 新築

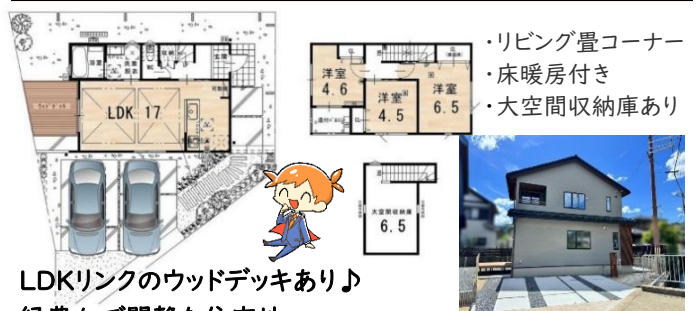
★北西角地★
 小・中学校 徒歩10分圏内
 商業施設 徒歩10分圏内



3,098万円

●所在/京都市右京区梅津林口町3-0-42●交通/阪急嵐山線「松尾大社」徒歩14分、バス「梅津西浦町」徒歩6分●土地面積/82.85㎡(25.06坪)●建物面積/89.25㎡(26.99坪)●接道/北側私道幅員4.8m接面8.0m、西側公道幅員4.1m接面3.4m●構造・階数/木造・2階●間取/3LDK●電気水道ガス/関西電力・都市ガス・公営上下水●学区/梅津北小学校 徒歩7分●現況/未完成・建築中●引渡し/相談●取引形態/仲介

右京区 嵯峨大覚寺門前六道町 新築



LDKリングのウッドデッキあり♪

緑豊かで閑静な住宅地

お洒落でナチュラルな佇まいです。

令和7年7月完成

価格変更されました! 4,880万円 → 4,680万円

●所在/京都市右京区嵯峨大覚寺門前六道町45-55 2号地●交通/JR山陰本線「嵯峨嵐山」徒歩11分●土地面積/149.04㎡(45.08坪)●建物面積/75.87㎡(22.95坪)●接道/北東側私道幅員4.0m接面10.76m●構造・階数/木造・2階●間取/3LDK●電気水道ガス/関西電力・都市ガス・公営上下水●学区/嵯峨小学校 徒歩8分●現況/空家●引渡し/相談●取引形態/仲介

梅津林口町

新築

新築3LDKの落ち着いた住環境

市バス、阪急利用可能。子育てと通勤通学のバランスを取りやすい立地です。



3,650万円

●所在/京都市右京区梅津林口町●交通/阪急嵐山線「松尾大社」徒歩14分、市バス「梅宮大社前」徒歩6分●土地面積/83.24㎡(25.18坪)●建物面積/81.16㎡(24.55坪)●接道/北側私道幅員5.0m接面6.4m●構造・階数/木造・2階●間取/3LDK●電気水道ガス/関西電力・都市ガス・公営上下水●学区/梅津北小学校 徒歩8分●現況/空家●引渡し/相談●取引様態/仲介

右京区 鳴滝中道町

中古

ヘーベルハウス施工の一戸建て! 駅徒歩2分の立地!

充実した部屋数で二世帯でも快適に暮らせます。

各居室には収納スペースをしっかりと備え、すっきりした室内を維持できそうですね♪屋上付きで暮らしの幅が広がります★



4,580万円

●所在/京都市右京区鳴滝中道町●交通/京福北野線「鳴滝」徒歩2分●土地面積/177.14㎡(53.58坪)●建物面積/121.23㎡(36.67坪)●接道/北側私道幅員4m接面9.9m●構造・階数/軽量鉄骨造・2階●間取/3LDK+S●電気水道ガス/関西電力・都市ガス・公営上下水●学区/宇多野小学校 徒歩14分●現況/空家●引渡し/相談●取引様態/仲介

右京区 龍安寺住吉町

中古

4面採光設計☆16.2帖LDK☆多用途に使える和室

1階部分は動線が短く作業がしやすいL型対面式キッチンからウッドデッキに繋がる広々とした大空間! 引戸で間仕切れば急な来客にも対応できるコンパクトな間取りにも変容可能です♪



4,980万円

●所在/京都市右京区龍安寺住吉町●交通/京福北野線「妙心寺」徒歩8分●土地面積/136.21㎡(41.2坪)●建物面積/99.38㎡(30.06坪)●接道/北西側公道幅員11m接面13.7m●構造・階数/木造・2階●間取/4LDK●電気水道ガス/関西電力・都市ガス・公営上下水●学区/御室小学校 徒歩8分●現況/空家●引渡し/相談●取引様態/仲介

右京区 西京極野田町

中古

阪急徒歩6分♪駐車2台可×3SLDKゆとりある住まい

収納と居住空間のバランスが良く、幅広い世帯におすすめです。イオンモール京都五条・京都ファミリーにも自転車で気軽に出かけられ、通勤や買い物の利便性が良い好立地です♪



価格変更! 5,980万円 → 5,280万円

●所在/京都市右京区西京極野田町●交通/阪急京都線「西京極」徒歩6分、バス「光華女子学園前」徒歩3分●土地面積/102.68㎡(31.06坪)●建物面積/115.80㎡(35.02坪)●接道/西側公道幅員5.6m●構造・階数/木造・2階●間取/3SLDK●電気水道ガス/関西電力・都市ガス・公営上下水●学区/葛野小学校 徒歩8分●現況/居住中●引渡し/相談●取引様態/仲介

右京区 鳴滝本町

中古

宇多野小徒歩7分♪ ルーフテラス付き4LDK住宅



価格変更! 3,980万円 → 3,480万円

●所在/京都市右京区鳴滝本町●交通/京福北野線「宇多野」徒歩7分●土地面積/116.16㎡(35.13坪)●建物面積/104.33㎡(31.55坪)●接道/西側公道幅員6.0m接面4.2m●構造・階数/木造・2階●間取/4LDK●電気水道ガス/関西電力・都市ガス・公営上下水●学区/宇多野小学校 徒歩7分●現況/居住中●引渡し/相談●取引様態/仲介

右京区 山ノ内瀬戸畑町

中古

☆築浅☆小学校徒歩4分×嵐電・市バス徒歩3分♪

令和5年築で設備も充実した綺麗な住まい。

収納スペース豊富&トイレ2カ所あり! 京都ファミリーまで徒歩5分★交通機関も買い物施設の便利な好立地!!



価格変更! 5,480万円 → 5,390万円

●所在/京都市右京区山ノ内瀬戸畑町●交通/京福嵐山本線「山ノ内」徒歩3分、地下鉄東西線「太秦天神川」市バス「山ノ内」徒歩3分●土地面積/79.37㎡(24.05坪)●建物面積/91.12㎡(27.61坪)●接道/西側公道幅員5.3m接面5.2m●構造・階数/木造・2階●間取/2LDK+N●電気水道ガス/関西電力・都市ガス・公営上下水●学区/山ノ内小学校 徒歩4分●現況/居住中●引渡し/相談●取引様態/仲介

戸建

右京区 嵯峨石ヶ坪町 中古

部屋数しっかり♪
小学校まで徒歩8分の4LDK
バルコニー2か所と収納を備え、洗濯
動線や住空間の使い分けにも配慮。



価格変更! 3,780万円→
3,480万円

●所在/京都市右京区嵯峨石ヶ坪町●交通/京福嵐山本線「有栖川」徒歩10分、バス「嵯峨美術大学前」徒歩6分●土地面積/90.51㎡(27.37坪)●建物面積/90.31㎡(27.31坪)●接道/北西側私道幅員6.0m接面8.8m●構造・階数/木造・2階●間取/4LDK●電気水道ガス/関西電力・都市ガス・公営上下水●学区/嵐山小学校 徒歩8分●現況/居住中●引渡し/相談●取引形態/仲介

右京区 太秦一町芝町 中古



太秦広隆寺へ徒歩すぐ。
大映通りでは普段のお買い物や
美味しい飲食店の利用も♪

価格変更! 3,780万円→
3,480万円

●所在/京都市右京区太秦一町芝町●交通/JR山陰本線「太秦」徒歩4分、京福嵐山本線「帷子ノ辻」徒歩6分●土地面積/111.80㎡(33.87坪)●建物面積/99.88㎡(30.26坪)●接道/南側幅員4.0m接面6.42m●構造・階数/木造・2階●間取/4LDK●電気水道ガス/関西電力・都市ガス・公営上下水●学区/常盤野小学校 徒歩11分●現況/居住中●引渡し/相談●取引形態/仲介

右京区 太秦堀池町 中古

小学校徒歩10分♪家族で暮らしやすい3LDK

土地34.17坪×バス徒歩5分×JR太秦生活圏
家計と暮らしやすさのバランスを取りやすい住まい



価格変更! 3,280万円→
3,180万円

●所在/京都市右京区太秦堀池町●交通/JR山陰本線「太秦」徒歩16分、バス「太秦開日町」徒歩5分●土地面積/112.99㎡(34.17坪)●建物面積/93.69㎡(28.34坪)●接道/南側私道幅員5.0m接面7.6m●構造・階数/木造・2階●間取/3LDK●電気水道ガス/関西電力・都市ガス・公営上下水●学区/常盤野小学校 徒歩10分●現況/空家●引渡し/相談●取引形態/仲介

右京区 嵯峨折戸町 中古

固定式階段の天井収納や壁面の造作棚が魅力の間取
交通量も少なく小さなお子様にも安心。便利な買い物施設も豊富!



価格変更!
3,180万円→**2,780万円**

●所在/京都市右京区嵯峨折戸町10-15●交通/京福嵐山線「鹿王院」徒歩3分、JR山陰本線「嵯峨嵐山」徒歩10分●土地面積/73.93㎡(22.36坪)●建物面積/84.05㎡(25.42坪)●接道/南側私道幅員5.5m接面7.0m●構造・階数/木造・2階●間取/3LDK●電気水道ガス/関西電力・都市ガス・公営上下水●学区/あR紫山小学校 徒歩10分●現況/空家●引渡し/相談●取引形態/仲介

右京区 嵯峨中又町 中古

2024年11月 住宅診断済み★オール電化住宅

車折神社駅[本当に目の前!!] 徒歩1分、嵐山小学校徒歩8分の
利便性を備えた3LDK。嵯峨野らしい地域性を身近に感じながら
家計と暮らしやすさのバランスを取りやすい一邸です♪



価格変更!
3,290万円

●所在/京都市右京区嵯峨中又町29-25●交通/京福嵐山本線「車折神社」徒歩1分、JR山陰本線「嵯峨嵐山」徒歩11分、バス「車折神社前」徒歩5分●土地面積/73.80㎡(22.32坪)●建物面積/85.34㎡(25.81坪)●接道/北側私道幅員6.5m接面6.5m●構造・階数/木造・2階●間取/3LDK●電気水道ガス/関西電力・都市ガス・公営上下水●学区/嵐山小学校 徒歩8分●現況/居住中●引渡し/相談●取引形態/仲介

右京区 西京極北衣手町 中古

駐車5台可♪52坪超のゆとりある4LDK住宅

生活空間を分けやすく、それぞれの時間も大切にしやすい住まい。
大型商業施設も近く、毎日の買い物から
週末のまとめ買いまで便利にこなせます♪



価格変更! 5,700万円→
5,480万円

●所在/京都市右京区西京極北衣手町●交通/阪急京都線「西京極」徒歩18分、バス「西京極午塚町」徒歩5分●土地面積/99.65㎡(30.14坪)●建物面積/173.07㎡(52.35坪)●接道/南西側公道幅員6.0m接面6.0m●構造・階数/その他・3階●間取/4LDK●電気水道ガス/関西電力・都市ガス・公営上下水●学区/葛野小学校 徒歩13分●現況/居住中●引渡し/相談●取引形態/仲介

右京区 嵯峨鳥居本仙翁町 中古



緑豊かで閑静な住宅街地
LDK26帖に8帖和室が隣接
居室は全室8帖以上で広々♪

価格変更! 3,980万円 → **3,780万円**

●所在/京都市右京区嵯峨鳥居本仙翁町●交通/市バス「鳥居本」徒歩4分●土地面積/194.05㎡(58.70坪)●建物面積/155.48㎡(47.03坪)●接道/南西側私道幅員6m接面5.9m●構造・階数/木造・2階●間取/4LDK●電気水道ガス/関西電力・都市ガス・公営上下水●学区/嵯峨小学校 徒歩22分●現況/居住中●引渡し/相談●取引様態/仲介

右京区 嵯峨野南浦町 中古



緑豊かな癒しの環境が身近な物件
ガレージは3~4台駐車可能(車種による)
高さ約2.2mあるので大きめサイズも◎

3,680万円

●所在/京都市右京区嵯峨野南浦町27-8●交通/京福嵐山本線「有栖川」徒歩11分、バス「梅ノ野宮神社前」徒歩8分●土地面積/139.93㎡(42.40坪)●建物面積/216㎡(65.45坪)●接道/北側幅員5.5m接面7.01m●構造・階数/木造・3階●間取/5LDK+事務所●電気水道ガス/関西電力・都市ガス・公営上下水●学区/嵯峨野小学校 徒歩11分●現況/居住中●引渡し/相談●取引様態/仲介

右京区 嵯峨野東田町 中古



☆三方向空き解放感☆

価格変更! 4,480万円 →

4,380万円

私道2面に挟まれ、もう1面は田畑なので
開放的なりビングには南側から光がたっぷり!

●所在/京都市右京区嵯峨野東田町2-13●交通/京福嵐山本線「有栖川」徒歩11分●土地面積/110.14㎡(33.31坪)●建物面積/118.26㎡(35.83坪)●接道/東側私道幅員6m接面6m、西側私道幅員2.15m接面9.8m●構造・階数/木造・2階●間取/4SLDK●電気水道ガス/関西電力・都市ガス・公営上下水●学区/嵯峨野小学校 徒歩10分●現況/居住中●引渡し/相談●取引様態/仲介

右京区 龍安寺塔ノ下町 中古



70坪超の平屋♪
23帖LDKと庭を愉しむ住まい
2LDKでシンプルな動線。
ご夫婦2人から小家族までゆったり
住みやすい間取り♪

5,200万円

●所在/京都市右京区龍安寺塔ノ下町●交通/京福北野線「妙心寺」徒歩6分、バス「塔ノ下町」徒歩3分●土地面積/231.39㎡(70.11坪)●建物面積/86.95㎡(26.34坪)●接道/北側私道幅員4~3.65m接面14.7m、東側私道幅員4m接面13.03m●構造・階数/木造・平屋●間取/2LDK●電気水道ガス/関西電力・都市ガス・公営上下水●学区/御室小学校 徒歩10分以内●現況/空家●引渡し/即時●取引様態/仲介

右京区 嵯峨野有栖川町 中古

令和5年築の築浅物件!!

イオンスタイル嵯峨野小町まで徒歩3分♪



3,380万円

●所在/京都市右京区嵯峨野有栖川町●交通/京福嵐山本線「有栖川」徒歩1分、バス「」徒歩分●土地面積/118.14㎡(35.73坪)●建物面積/78.45㎡(23.73坪)●接道/南側私道幅員4.0m接面25.90m●構造・階数/木造・2階●間取/3LDK●電気水道ガス/関西電力・都市ガス・公営上下水●学区/嵯峨野小学校 徒歩8分●現況/空家●引渡し/相談●取引様態/仲介

右京区 鳴滝般若寺町 中古

静かな街でのびのび子育て♪
市街地の喧騒から少し離れた
完成な住宅地で日当たり・通風良好



価格変更! 3,648万円 → **3,480万円**

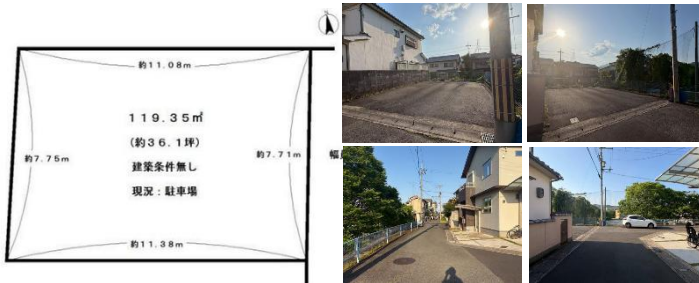
●所在/京都市右京区鳴滝般若寺町18-6●交通/京福北野線「宇多野」徒歩17分、バス「三宝寺前」徒歩5分●土地面積/146.58㎡(44.34坪)●建物面積/89.58㎡(27.14坪)●接道/西側道路幅員6m接面8.75m●構造・階数/木造・2階●間取/3LDK●電気水道ガス/関西電力・都市ガス・公営上下水●学区/宇多野小学校 徒歩12分●現況/居住中●引渡し/相談●取引様態/仲介

売土地

右京区 嵯峨新宮町

☆36坪超の更地☆ **建築条件なし** 2,180万円
JR嵯峨嵐山駅徒歩8分♪

北・西側隣接地に棟なく開放感のある落ち着いた土地です♪
広沢小学校徒歩10分で、子育て世帯にも暮らしやすい立地です。



- 所在/京都市右京区嵯峨新宮町67-5 ●交通/JR山陰本線「嵯峨嵐山」徒歩8分、バス「嵯峨中学前」徒歩4分 ●総販売区画数/1区画 ●土地面積/119.35㎡ (36.1坪) ●土地権利/所有権 ●接道/東側私道幅員5.0m接面7.7m ●私道負担/19.9㎡含む ●用途地域/第一種低層住居 ●建蔽率/50% ●容積率/80% ●周辺環境/広沢小学校 徒歩10分 ●現況/更地 ●引渡/相談 ●取引様態/仲介

右京区 鳴滝川西町

1,680万円 **建築条件なし**

間口約8.2mの整形地でゆとりあるマイホームを!
前面道路との高低差もなく、緑豊かな閑静な住宅地です。

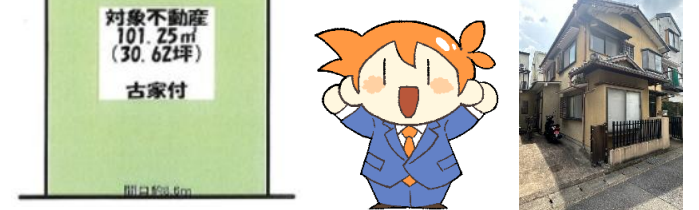


- 所在/京都市右京区鳴滝川西町 ●交通/京福北野線「宇多野」徒歩13分、市バス「三宝寺」徒歩4分 ●総販売区画数/1区画 ●土地面積/115.37㎡ (34.89坪) ●土地権利/所有権 ●接道/西側私道幅員4.3m接面8.2m ●私道負担/18.18㎡含む ●用途地域/第一種低層住居 ●建蔽率/40% ●容積率/60% ●周辺環境/宇多野小学校 徒歩10分 ●現況/上物有 ●引渡/相談 ●取引様態/仲介

右京区 嵯峨甲塚町

嵯峨野の落ち着いた♪ **建築条件なし** 2,780万円
30坪超で始める自由設計

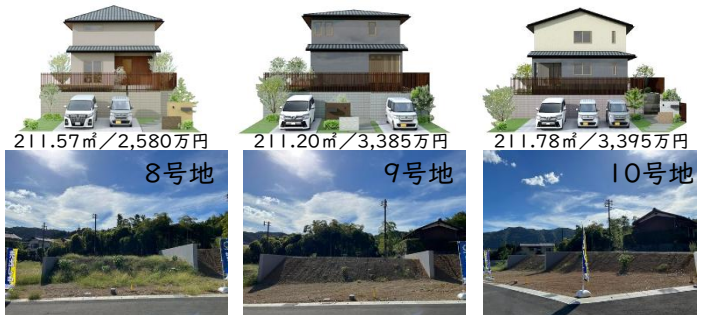
建蔽率60%・容積率160%で
実用的な新築計画を立てやすく、
収納や家事動線にもこだわりやすい
一画です。



- 所在/京都市右京区嵯峨甲塚町5-57・5-148 ●交通/京福嵐山本線「車折神社」徒歩6分、市バス「広沢御所ノ内町」徒歩7分 ●総販売区画数/1区画 ●土地面積/101.25㎡ (30.68坪) ●土地権利/所有権 ●接道/北側私道幅員4m接面8.6m ●私道負担/17㎡含む ●用途地域/第一種中高層住居 ●建蔽率/60% ●容積率/160% ●周辺環境/広沢小学校 徒歩11分 ●現況/上物有 ●引渡/相談 ●取引様態/仲介

右京区 北嵯峨気比社町

風光明媚な北嵯峨の地に「和」の邸宅を…
建築条件なし 2,580～3,395万円



- 所在/京都市右京区北嵯峨気比社町9-1 ●交通/JR山陰本線「嵯峨嵐山」徒歩20分 ●総販売区画数/3区画 ●土地面積/211.20～211.78㎡ (64～64.17坪) ●土地権利/所有権 ●接道/東側私道幅員6m接面10.9m ●私道負担/なし ●用途地域/第一種低層住居 ●建蔽率/30% ●容積率/50% ●周辺環境/嵯峨小学校 徒歩13分 ●現況/更地 ●引渡/相談 ●取引様態/仲介

右京区 太秦森ヶ東町

地下鉄7分で時短!
家族時間が増える街 **建築条件なし** 2,880万円
価格変更! 3,280万円→

車よりも公共交通中心
…でも生活に利便性は欲しいという方!!
通勤は地下鉄でスムーズに、帰宅後は家族の
時間に切り替えやすい立地です。
自転車圏で買い物や用事をまとめて完結☆
生活動線が整い、忙しい共働き家庭に



- 所在/京都市右京区太秦森ヶ東町 ●交通/地下鉄東西線「太秦天神川」徒歩7分、京福嵐山本線「蚕ノ社」徒歩7分 ●総販売区画数/1区画 ●土地面積/95.87㎡ (29.0坪) ●土地権利/所有権 ●接道/南西側私道幅員5.0m接面9.3m ●私道負担/他に47.96㎡あり ●用途地域/第一種住居 ●建蔽率/40% ●容積率/200% ●周辺環境/太秦小学校 徒歩15分 ●現況/上物有 ●引渡/相談 ●取引様態/仲介

右京区 嵯峨広沢御所ノ内町

建築条件なし 2,280万円

販売価格下がりました!!!
南東側が道路面で陽当たり良好!
・ブルメシティ嵯峨 徒歩9分



- 所在/京都市右京区嵯峨広沢御所ノ内町 ●交通/JR山陰本線「嵯峨嵐山」徒歩12分 ●土地面積/81.54㎡ (24.66坪) ●土地権利/所有権 ●接道/南東側公道幅員6.0m接面9.7m ●私道負担/ ●用途地域/第一種低層住居 ●建蔽率/50% ●容積率/80% ●周辺環境/広沢小学校 徒歩2分 ●現況/上物有 ●引渡/相談 ●取引様態/仲介

右京区 嵯峨釈迦堂門前瀬戸川町

価格変更! 5,000万円 → **建築条件なし 4,480万円**

外遊びが日常に♪
静かな街でのびのび子育て!

送迎や買い物がスムーズで暮らしやすい♪
静かな住宅地で外遊びや散歩もしやすく
日々の家事・育児の動きに無理のない
“家族みんなにやさしい環境”です☆



- 所在/京都市右京区嵯峨釈迦堂門前瀬戸川町●交通/JR山陰本線「嵯峨嵐山」徒歩9分、京福嵐山本線「嵐電嵯峨」徒歩11分●総販売区画数/1区画●土地面積/116.46㎡(35.22坪)●土地権利/所有権●接道/北側公道幅員5.0m接面7.9m●私道負担/なし●用途地域/第一種低層住居●建蔽率/50%●容積率/80%●周辺環境/嵯峨小学校 徒歩7分●現況/上物有●引渡/相談●取引様態/仲介

右京区 嵯峨大覚寺門前堂ノ前町

価格変更! 2,100万円 → **建築条件なし 1,980万円**

JR徒歩7分×市バス徒歩5分♪

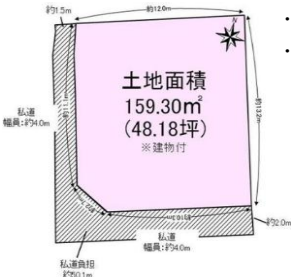
歴史ある嵯峨野の空気を日常に感じる立地。
低層住宅地ならではの穏やかな住環境で、
京都らしい落ち着きと利便性の好バランスが
比較的手の届きやすい価格のコンパクト地☆



- 所在/京都市右京区嵯峨大覚寺門前堂ノ前町●交通/JR山陰本線「嵯峨嵐山」徒歩7分、京福嵐山本線「鹿王院」徒歩10分、市バス「嵯峨嵐山駅前」徒歩5分●総販売区画数/1区画●土地面積/77.36㎡(23.40坪)●土地権利/所有権●接道/北側私道幅員4.0m接面5.5m●私道負担/11.0㎡含む●用途地域/第一種低層住居●建蔽率/50%●容積率/80%●周辺環境/嵯峨小学校 徒歩15分●現況/上物有●引渡/相談●取引様態/仲介

右京区 鳴滝安井殿町

建築条件なし
価格変更! 3,250万円 → **2,780万円**



- 京都宇多野郵便局 徒歩8分
- セブンイレブン京都福王子店 徒歩10分



- 所在/京都市右京区鳴滝安井殿町●交通/京福北野線「宇多野」徒歩6分●土地面積/159.30㎡(48.18坪)●土地権利/所有権●接道/南側私道幅員4.0m接面10.3m、西側私道幅員4.0m接面11.1m●私道負担/50.10㎡別途●用途地域/第一種低層住居●建蔽率/60%●容積率/80%●周辺環境/宇多野小学校 徒歩8分●現況/上物有●引渡/相談●取引様態/仲介

右京区 龍安寺山田町

価格変更! 2,280万円 → **建築条件なし 1,580万円**



御室小徒歩9分♪
落ち着きある低層住宅地の一画

便利さ一辺倒ではなく、日々を穏やかに整えやすい住宅地

- 所在/京都市右京区龍安寺山田町●交通/京福北野線「御室仁和寺」徒歩10分、バス「塔ノ下町」徒歩4分●総販売区画数/1区画●土地面積/100.61㎡(30.43坪)●土地権利/所有権●接道/西側私道幅員5.0m接面9.3m、南側私道幅員4.0m接面7.8m●私道負担/他に35.03㎡あり●用途地域/第一種低層住居●建蔽率/30%●容積率/60%●周辺環境/御室小学校 徒歩9分●現況/上物有●引渡/相談●取引様態/仲介

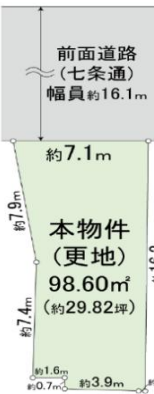
右京区 西京極南方町

価格変更!
4,280万円 ↓

建築条件なし **3,980万円**

観光地のご真ん中ではなく、
生活の場として落ち着いたエリア

子育ても通勤も無理なくこなせる便利さと、
暮らしの変化に合わせて価値を育てていける立地。
永く安心して暮らせる街並みが、将来の展望も
静かに支えます。

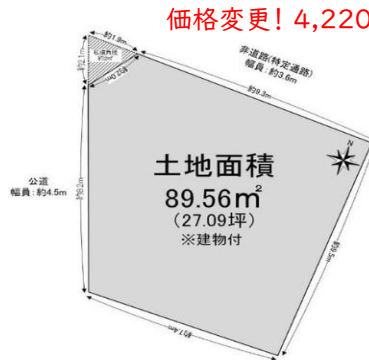


- 所在/京都市右京区西京極南方町●交通/阪急京都線「西京極」徒歩6分、バス「川勝寺」徒歩1分●総販売区画数/1区画●土地面積/98.6㎡(29.82坪)●土地権利/所有権●接道/北側公道幅員16.1m接面7.1m●私道負担/なし●用途地域/近隣商業●建蔽率/80%●容積率/300%●周辺環境/西京極小学校 徒歩3分●現況/更地●引渡/相談●取引様態/仲介

右京区 嵯峨天龍寺今堀町

価格変更! 4,220万円 → **2,480万円**
建築条件なし

南西側道路×北側通路のため陽当たり・風通し良好♪



- 所在/京都市右京区嵯峨天龍寺今堀町●交通/京福嵐山本線「嵐電嵐山」徒歩4分、JR山陰本線「嵯峨嵐山」徒歩4分●土地面積/89.56㎡(27.09坪)●土地権利/所有権●接道/南西側公道幅員4.5m接面8.2m●私道負担/2.0㎡含む●用途地域/第一種中高層住居●建蔽率/70%●容積率/180%●周辺環境/嵐山小学校 徒歩11分●現況/上物有●引渡/相談●取引様態/仲介

売土地

右京区 梅津中村町

価格変更!
4,800万円↓

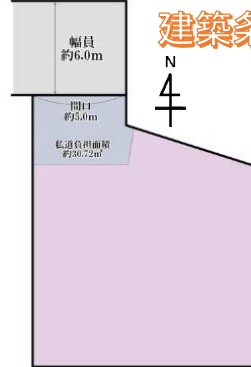
南西角地につき 建築条件なし 4,300万円
日当り・通風良好!



●所在/京都市右京区梅津中村町●交通/阪急嵐山線「松尾大社」徒歩13分●土地面積/209.77㎡(63.45坪)●土地権利/所有権●接道/南側公道幅員8m接面11.7m、西側公道幅員5.7m接面22m●私道負担/なし●用途地域/準工業●建蔽率/40%●容積率/200%●周辺環境/梅津小学校 徒歩6分●現況/更地●引渡/相談●取引様態/仲介

右京区 嵯峨天龍寺瀬戸川町

建築条件なし 4,980万円



渡月橋まで
徒歩12分♪

観光地近くの
静かな住宅地!

- ・グルメシティ嵯峨店 徒歩8分
- ・ローソン嵯峨釈迦堂門前店 徒歩4分
- ・京都愛宕郵便局 徒歩4分

●所在/京都市右京区嵯峨天龍寺瀬戸川町●交通/京福嵐山本線「嵐山」徒歩9分、JR山陰本線「嵯峨嵐山」徒歩9分●土地面積/161.03㎡(48.71坪)●土地権利/所有権●接道/北側私道幅員6.0m 接面5.0m●私道負担/別途30.72㎡あり●用途地域/第一種中高層住居●建蔽率/60%●容積率/200%●周辺環境/嵯峨小学校 徒歩4分●現況/更地●引渡/即日●取引様態/仲介

右京区 梅ヶ畑向ノ地町

価格変更! 5,900万円→
建築条件なし 4,900万円



山に面し緑の多い自然豊かで閑静な住空間。
カフェや別荘など事業用としてもオススメ♪

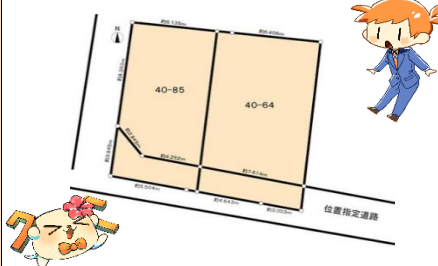


●所在/京都市右京区梅ヶ畑向ノ地町25-2●交通/市バス「やまごえ温水プール前」徒歩2分、「高鼻町」徒歩5分、京福北野線「宇多野」徒歩26分●土地面積/870㎡(265坪)●土地権利/所有権●接道/西側公道幅員8m接面19m●私道負担/なし●用途地域/第一種低層住居●建蔽率/40%●容積率/60%●周辺環境/高雄小学校 徒歩35分●現況/上物有●引渡/相談●取引様態/仲介

右京区 嵯峨野有栖川町

嵐電沿線で暮らす♪ 建築条件なし 3,600万円
駅徒歩2分×44坪超♪

嵯峨野らしい落ち着きを感じながら、ゆとりある敷地で駐車や庭も計画しやすい環境。

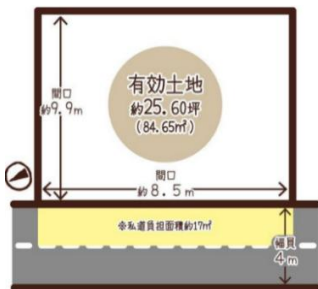


●所在/京都市右京区嵯峨野有栖川町●交通/京福嵐山本線「有栖川」徒歩2分、市バス「生田口」徒歩3分●総販売区画数/1区画●土地面積/146.8㎡(44.4坪)●土地権利/所有権●接道/南西側私道幅員4m接面14.71m●私道負担(外)/29.0㎡●用途地域/第一種中高層住居●建蔽率/60%●容積率/160%●周辺環境/嵯峨野小学校 徒歩9分●現況/上物有●引渡/相談●取引様態/仲介

右京区 梅津上田町

松尾大社と梅津地域に
またがる歴史ある住宅地

価格変更! 2,580万円→
2,280万円
建築条件なし



- ・ライフ梅津店…自転車4分
- ・スギ薬局梅津店/
フレスコ梅津店
…自転車5分圏内
- ・梅津交番…徒歩4分
- ・京都梅津郵便局…徒歩5分

●所在/京都市右京区梅津上田町●交通/市バス「梅津段町」徒歩7分、京福嵐山本線「太秦広隆寺」徒歩15分●土地面積/101.65㎡(30.74坪)●土地権利/所有権●接道/北西側私道幅員4m接面8.5m●私道負担/17.0㎡含む●用途地域/第一種中高層住居●建蔽率/60%●容積率/160%●周辺環境/梅津北小学校 徒歩5分●現況/上物有●引渡/相談●取引様態/仲介

右京区 宇多野御屋敷町

京福「宇多野」駅 徒歩5分 | 京福「鳴滝」駅 徒歩6分 | JR「花園」駅 徒歩15分
3駅利用可

3,980万円
建築条件なし

静かな邸宅地で、お洒落にのびのび子育てしたいファミリーにぴったり♪
ゆとりある敷地で、週末は庭遊びも楽しめる住環境。

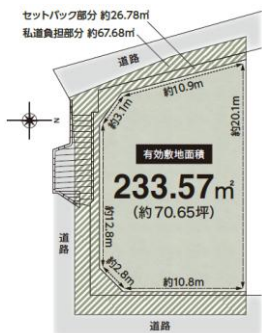
暮らしの延長線上で
“京都らしさ”を感じる魅力
嵐電徒歩5分だから
通学やお出かけもスムーズ◎



変形地でもこの広い土地&間口でプラン自由度UP!

●所在/京都市右京区宇多野御屋敷町11-9●交通/京福北野線「宇多野」徒歩5分、JR山陰本線「花園」徒歩15分●総販売区画数/1区画●土地面積/161.80㎡(48.94坪)●土地権利/所有権●接道/東側公道幅員11.2m接面16.8m●私道負担/なし●用途地域/第一種住居●建蔽率/40%●容積率/200%●周辺環境/宇多野小学校 徒歩10分●現況/更地●引渡/相談●取引様態/仲介

右京区 宇多野御屋敷町



建築条件
なし **3,980万円**

三方角地

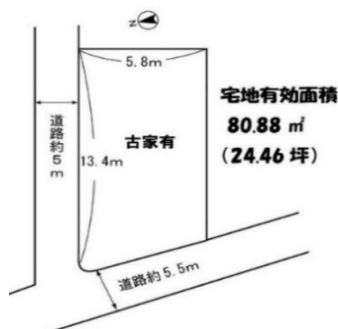
日当たり・通風良好

- ・スーパー マツト新丸太町店 徒歩11分
- ・セブンイレブン京都常盤店 徒歩11分
- ・京都常盤郵便局 徒歩12分
- ・常磐野児童公園 徒歩15分

●所在/京都市右京区宇多野御屋敷町19番10・16号 ●交通/京福北野線 宇多野駅 徒歩5分、京福北野線 鳴滝駅 徒歩6分 ●土地面積/233.57m²(70.65坪) ●土地権利/所有権 ●接道/東幅員4.0m間口10.8m、南側幅員4.0m間口12.8m、西側幅員4.0m間口10.9m ●私道負担/有(約67.68m²) ●用途地域/第一種低層住居 ●建蔽率/30% ●容積率/80% ●周辺環境/宇多野小学校 徒歩10分、スギ薬局常盤店 徒歩7分 ●現況/更地 ●引渡/即時 ●取引様態/仲介

右京区 太秦御領田町

価格変更! 2,180万円 → 建築条件
なし **1,600万円**



閑静な住宅街で
2面道路に面した角地



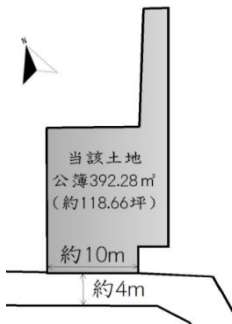
●所在/京都市右京区太秦御領田町19-17 ●交通/京福嵐山本線「車折神社」 徒歩18分 ●土地面積/80.88m²(24.46坪) ●土地権利/所有権 ●接道/南西側私道幅員5.5m接面13.4m ●私道負担/42.40m² ●用途地域/第一種低層住居 ●建蔽率/50% ●容積率/80% ●周辺環境/広沢小学校 徒歩11分 ●現況/上物有 ●引渡/相談 ●取引様態/仲介

右京区 嵯峨二尊院門前北中院町

★118坪超★
ゆとりある邸宅地

建築条件
なし **4,580万円**

二尊院や清涼寺を身近に感じる落ち着いた住環境。広い敷地を活かし、庭や駐車計画も検討しやすい売土地です。



●所在/京都市右京区嵯峨二尊院門前北中院町27-15 ●交通/JR山陰本線「嵯峨嵐山」 徒歩18分、市バス「釈迦堂前」 徒歩8分 ●総販売区画数/1区画 ●土地面積/392.28m²(118.69坪) ●土地権利/所有権 ●接道/南側公道幅員4.0m接面10.0m ●用途地域/第一種低層住居 ●建蔽率/30% ●容積率/50% ●周辺環境/嵯峨小学校 徒歩9分 ●現況/更地 ●引渡/相談 ●取引様態/仲介

右京区 嵯峨野有栖川町

嵐電5分、
嵯峨野で叶える静かな家づくり 建築条件
なし **3,280万円**

落ち着いた住宅街に位置し、通学や日常の動線も無理のないエリア。家づくりの自由度が高い敷地で、家族構成や成長に合わせた住まいが描けます。家族の時間をゆったり楽しめる暮らしです。



●所在/京都市右京区嵯峨野有栖川町20-9 ●交通/京福嵐山線「車折神社」 徒歩5分、JR山陰本線「太秦」 徒歩15分 ●総販売区画数/1区画 ●土地面積/130.41m²(39.44坪) ●土地権利/所有権 ●接道/北側公道幅員4.3m接面9.7m ●私道負担/なし ●用途地域/第一種中高層住居 ●建蔽率/60% ●容積率/200% ●周辺環境/嵯峨野小学校 徒歩12分 ●現況/更地 ●引渡/相談 ●取引様態/仲介

右京区 嵯峨野清水町



建築条件
なし **2,800万円**

落ち着いた嵯峨野の住宅地で暮らすゆとり。
駅・買物が徒歩圏に揃い、
子育てファミリーに程よい便利さと安心感。



- ・ローソン 嵯峨野秋街道店 ...徒歩7分
- ・フレンドマート 梅津店 ...徒歩10分

●所在/京都市右京区嵯峨野清水町 ●交通/京福嵐山本線「車折神社」 徒歩6分、バス「広沢御所ノ内町」 徒歩7分 ●総販売区画数/1区画 ●土地面積/128.34m²(38.82坪) ●土地権利/所有権 ●接道/東側私道幅員5.0m接面6.20m ●私道負担/15.50m²含む ●用途地域/第一種中高層住居 ●建蔽率/60% ●容積率/200% ●周辺環境/嵯峨野小学校 徒歩15分 ●現況/上物有 ●引渡/相談 ●取引様態/仲介

右京区 嵯峨天龍寺角倉町

価格変更! 3,580万円 → 建築条件
なし **3,480万円**

車通りの少ない閑静な住宅街
スーパーとほ10分圏内で駅まで平坦



●所在/京都市右京区嵯峨天龍寺角倉町3-8 ●交通/京福嵐山本線「嵐電嵯峨」 徒歩3分、JR山陰本線「嵯峨嵐山」 徒歩6分 ●土地面積/119m²(35.99坪) ●土地権利/所有権 ●接道/南側私道幅員5.2m接面5.18m ●私道負担/なし ●用途地域/第一種中高層住居 ●建蔽率/60% ●容積率/200% ●周辺環境/嵯峨小学校 徒歩16分 ●現況/更地 ●引渡/相談 ●取引様態/仲介