

クオリティ 6月号 不動産

マンガ新シリーズ
START!!



おすすめ物件紹介

クレバー不動産スタッフ紹介

～事務編～

左から番号順に
お読みください。



【趣味】
邦ロック・漫画鑑賞、ピンバッジ集め

クレバー不動産
スタッフの奥川です。

月報誌を
お手に取っていただき
ありがとうございます！

今回からは、
私たちが普段どんな
仕事をしているのか
ご紹介します！

1

私は事務として
ここで働いています。

お電話
ありがとうございます！

【主な業務】
管理物件の家賃管理、電話対応、
不動産探しサイトに物件掲載、
インスタ・HP更新
等

2

その傍ら、
広報も担当
しています！

draw 3

この子たちの生みの親でもあります。

当社の目玉としている
オリジナルクロス、
こちらにも手掛けさせて
いただいています。

大映通りモチーフクロス

大映通りモチーフクロス

クレバー不動産 CLEVER REAL ESTATE

想いを創りより添い奏でる

カウンター部分クロス

4

空家 空地 マンション
買取強化中!!

クレバー不動産

月報誌マンガ
表紙の物件紹介

借りのも! 買うのも!

クレバー不動産

当駅下車徒歩で
大映通り左側。歩いて1分

帷子ノ辻駅 構内看板

梅津中村町築浅戸建

四条島丸まで約25分

85.86㎡ 2LDK+S

2,980万円

店頭のぼり

借りのも! 買うのも!

相談下さい

販売物件
現地看板

皆さんの目につく
当社の広告物は
ほぼ私がデザイン
しています。

こうして見ると
もいっしょに作った
ものです。

5



これまでのお話は
こちらで読めます★

◀ クレバー不動産
インスタ

監修は上司の白浜にしてもらっています。

今後どうしようか悩んでいた時に、「不動産部の広報を手伝って」と美術学校出身の腕を買ってもらい、それからこの部で仕事を続けています。

※異動初日



7-1

といっても、入社した当初は不動産事務ではなく内装業を主とする当社のクロス職人として働いていました。

ただ、酷暑に体が持たず...

6



7-2

絵描くのペンタブに
いるだろ?
今から
買いに
行くぞ

媒介契約???
敷金礼金って何?!
坪って平米と違うの!?

そもそも
家建てるのに
ルール
あるの!????

今や不動産に関するマンガを描いていますが、最初の頃は売買と賃貸の違いを知らないくらい何もわかっておらず...

8

とにかくハテナ尽くしでしたが、マンガを描きながらたくさんの事を教わり、地道に知識をつけて今日まで来ることが出来ました。



マンガ描くにも
知らないことが
多すぎるッ...

し、私道?
LDKって
何の略!?

頑張ろうと焦って
上手いかならないことも
多かったです...

ワンコールも待たず
すぐに受話器を取る。



10

もちろん事務業務も慣れるまで大変でした。

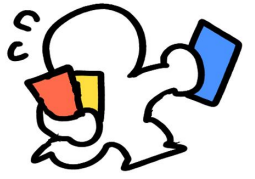
賃料
6億円で
打つよ

9

基本情報
賃料 必須
60000 万円
m単価
敷金

意外と
体力を使う事も
します。

チラシのポスティング



販売物件の草むしり



また、大映通りの一員として商店街主催のイベントに参加し、街の活性化を目標に活動しています。



13

そして、商店街のお店にご協力いただき、当社のチラシを設置していただいています♪

いろいろなお店に置いてあるのでぜひ探してみてください！

ご協力店の方々、いつもありがとうございます。 14

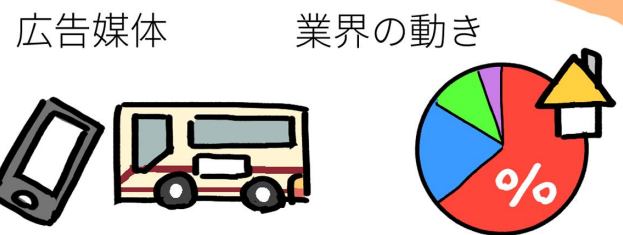
…とこんな感じでいろいろありましたが、業務に慣れた今、広報担当として様々なことに取り組んでいます！

11

イベントの企画



市場調査



最近では、隔月で開催しているぬりえコンテストで全国からなんと！20名以上の方にご応募いただき、ご好評をいただいています！



12

さて、次回からは弊社営業の仕事をご紹介します！

次回登場の大岡さん(営業) 続

不動産屋さん普段何をしているかを知ること、より当社について知っていただくだけでなく、不動産を買ったり借りたりする時の動きが丸わかり間違いなしです！！

太秦近辺にお住まいの方とお話する機会も増え、当社の名を挙げていただくことも多く、大変嬉しいです！

もっと多くの人に当社を知ってもらうためにも、今後も頑張っていきます！

15

クレバー不動産 特選物件

売主につき仲介手数料無料！

OPEN HOUSE!!

オープン
ハウス
開催!!



ぜひ内見に
お越し
ください!!

6/6 SAT 7 SUN | 6.13 SAT 14 SUN 9:00 開催時間 17:00

ご予約いただきますとスムーズにご案内させていただきます 担当:白浜 080-4665-7370

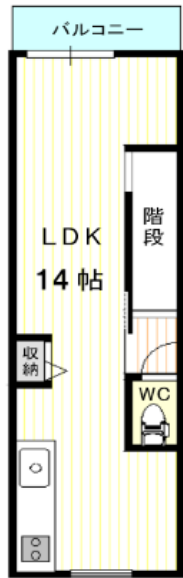
建築確認番号KS123-6120-50587号

右京区梅津中村町 築浅戸建

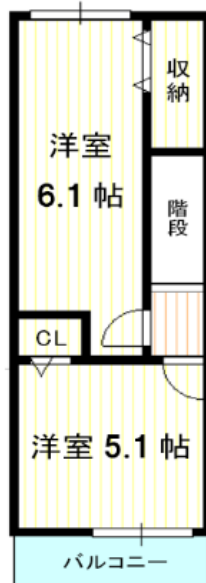
価格 **2,780**万円(税込)



1F



2F



3F

物件種目	新築戸建て	築年月	2024年2月
土地権利	所有権	土地面積	56.95㎡(仮測)
宅地面積	49.67㎡	私道負担	7.28㎡
セットバック	無	用途地域	第一種住居
都市計画	市街化地域	地目	宅地
接道	北東約4m位置指定道路に約3.7m接面		
建蔽率	60%	容積率	160%
制限等	15m第二種高度 岸辺型建築物景観地区		
所在地	京都市右京区梅津中村町37-26		
交通	京都市バス「長福寺道」徒歩約3分		
構造	木造3階建	延床面積	85.86㎡申請
	1F:31.91㎡	2F:28.95㎡	3F:25.00㎡
現況	完成済	引渡	即時

電気水道ガス	関西電力 都市ガス 公営水道 公共下水		
設備	3ロガスコンロ 1616オートバス シャワー付きトイレ シャワー付洗面化粧台 電子ロック(スマホ接続可) キッチンには食洗器付き 各居室一面、お好きなクロスを!		
周辺環境	フレンドマート徒歩約6分 ローソン徒歩約3分		
学区	梅津小学校区 梅津中学校区		



この機会に一度
ご覧下さい♪

前道がゆとりのある 5.5m & 桂徳小学校区♪

西京区桂池尻町 建築条件なし売土地

価格

2,180万円

建築参考プラン



ファミリーに人気の
桂徳小学校区!!



土地面積
60.38m²
(公簿)

約5.3m

幅員約5.5m

物件種目	売土地		
土地権利	所有権	土地面積	60.38㎡(公簿)
宅地面積	-	私道負担	無
都市計画	市街化地域	用途地域	第1種中高層住居
セットバック	無		
接道	南西側私道 幅員約5.5mに 約5.3m接道		
建築率	60%	容積率	200%
制限等	15m第一種高度地区 居住誘導区域 山並み背景型建造物修景地区 近景デザイン保全(17-1) 遠景デザイン保全(4)(11)(49) 事前協議区域(17-1) 屋外広告物:第2種地域 景観法 都市再生特別措置法		
所在地	京都市西京区桂池尻町58番13		
交通	阪急京都線「桂」駅 徒歩約11分 阪急嵐山線「上桂」駅 徒歩約16分 京都市バス「上桂御正町」徒歩約7分		
現況	更地	引渡	即時

電気水道ガス	関西電力 公営水道 都市ガス 公共下水		
備考	建築条件なしので、お好きな工務店で おうちを建てられます♪		
周辺環境	スーパーフレスコ 徒歩約7分 セブンイレブン 徒歩約5分 ステーキガスト 徒歩約2分 京都桂上豆田郵便局 徒歩約5分		
学区	桂徳小学校区 桂中学校区		

閑静な住宅街に位置していますので、落ち着いた環境で生活したい方におすすめ♪
徒歩10分以内にスーパー・コンビニ・飲食店がある、日々の暮らしに
便利な立地です♪

気になる物件がありましたら
お気軽にお問い合わせください♪



1 フラッツ帷子ノ辻 301号室

2026年8月上旬以降の
入居お申込み募集中です。

月額
賃料 **90,000** 円

**敷金 礼金
全部屋なし!!**

全室クロス貼替済み
綺麗好きな方必見♪

♪ 1LDK
広々
12帖!!

🌿 おしゃれな
洋室

生活に便利なポイントいっぱい

- ・嵐電『帷子ノ辻』駅
徒歩約2分
- ・スーパーが目の前!!
(スーパーフレスコにつきさん)

●所在/京都市右京区太秦堀ケ内町30-50 ●交通/京福嵐山本線【帷子ノ辻駅】徒歩2分 ●専有面積/約37㎡
●バルコニー/南向き6.2㎡ ●構造・階数/鉄骨造3階建3階部分 ●総戸数/3戸 ●間取/1LDK(LDK12帖・洋室7帖)
●築年月/1972年8月 ●契約期間/2年 ●敷金礼金/無 ●管理費/5,000円 ●火災保険料/26,000円(2年)
●水道/月2,000円 ●ガス/都市ガス ●電気/公営 ●設備/エアコン、室内洗濯機置き場、パストイレ別、温水洗浄便座、独立洗面台、IHコンロ、残置物(洗濯機・ソファ・テレビ台など) ●駐車場/近隣月極駐車場有 ●現況/2026年8月退去予定 ●引渡し/相談 ●取引様態/管理 ■備考/残置物相談・どんなことでもご相談ください♪

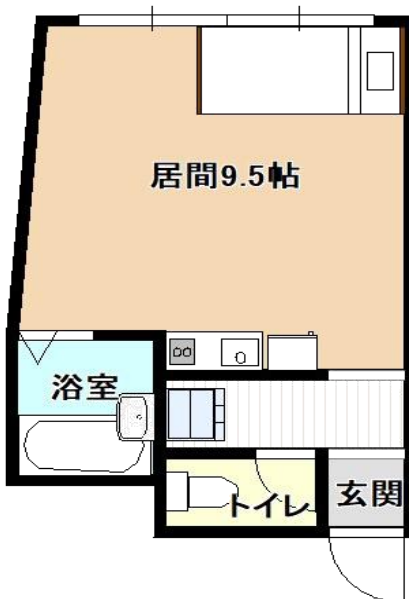


2 フラッツ帷子ノ辻 201号室

月額
賃料 **48,000** 円

設備充実!!

- ・浴室暖房乾燥機
- ・温水洗浄便座
- ・家電付き ※残置物
入居時相談
冷蔵庫、洗濯機等



●所在・交通/上に同じ ●専有面積/23㎡ ●構造・階数/鉄骨造3階建2階部分 ●総戸数/3戸 ●間取/1R(R9.5帖) ●築年月/上に同じ ●契約期間/2年間 ●敷金礼金/無 ●管理費/5,000円 ●火災保険料/22,000円(2年) ●水道/月2,000円 ●ガス/都市ガス ●電気/公営 ●設備/エアコン、室内洗濯機置き場、パストイレ別、温水洗浄便座、IHコンロ、浴室暖房乾燥機、残置物(洗濯機・冷蔵庫・電子レンジなど) ●駐車場/近隣月極駐車場有 ●現況/2026年7月31日退去予定 ●引渡し/即入居可 ●取引様態/管理・代理

3

CREST TAPP 京都太秦天神川 dex I



月額
賃料

67,700 円



空室状況・募集内容の詳細は
当社までお問い合わせください！

A1タイプ: 1DK
専有面積: 27.72

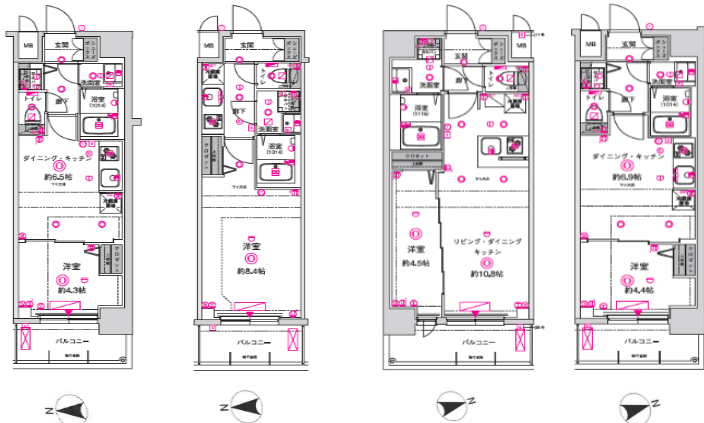
B1タイプ: 1K
専有面積: 25.52

C1タイプ: 1LDK
専有面積: 36.08

D1タイプ: 1DK
専有面積: 29.04

新築&未入居!!

2026年3月完成★
嵐電 山ノ内駅から徒歩3分の立地に、
新築ならではの設備が揃いぶみ♪



- 所在/京都府京都市右京区山ノ内宮脇町1-5 ●交通/京福電鉄嵐山本線 山ノ内駅 徒歩3分 ●専有面積/間取図参照
- 構造・階数/鉄筋コンクリート造5階建 ●総戸数/85戸 ●間取/間取図参照 ●築年月/2026年3月 ●契約期間/2年間
- 敷金/なし ●礼金/なし ●共益費/20,000円/ ●設備/エアコン、クロゼット、フローリング、TVインターホン、浴室乾燥機、オートロック、室内洗濯置、陽当り良好、シューズボックス、システムキッチン、温水洗浄便座、エレベーター、シャワー付洗面所独立、2口コンロ、駐輪場、宅配ボックス、閑静な住宅地、ペット相談、分譲賃貸、バイク置場、ネット使用料不要、24時間換気システム、敷地内ごみ置き場、都市ガス等 ●駐車場/有 (月14,000円) ●現況/空室 ●入居可能時期/相談 ●取引様態/仲介

4

レシオス京都嵯峨野 6階

最上階



月額
賃料

79,780 円

☆ 新築&未入居!! ☆

妙心寺に寄り添う静かな街並みと、落ち着いた生活環境が
魅力の穏やかなエリアに位置する設備充実な物件です。

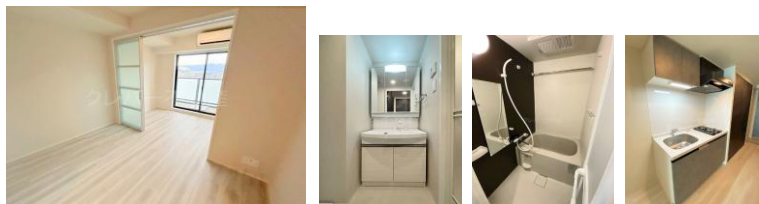


JR 山陰線

『花園』駅



徒歩 約2分♪



- 所在/京都市右京区花園伊町38-6 ●交通/JR山陰線 花園駅 徒歩2分 ●構造・階数/t鉄筋コンクリート造6階建6階部分 ●間取り/1DK帖 ●築年月/2025年12月 ●契約期間/2年間 ●管理費/5,220円 ●敷金礼金/なし ●設備/エアコン、2口ガスコンロ対応、クロゼット、TVインターホン、浴室乾燥機、オートロック、室内洗濯置、シューズボックス、システムキッチン、温水洗浄便座、脱衣所、エレベーター、洗面所独立、駐輪場、宅配ボックス、光ファイバー、防犯カメラ、分譲賃貸、ネット使用料不要、敷地内ごみ置き場、都市ガス ●現況/空室 ●引渡し時期/即入居可能 ●取引様態/仲介

5

今井ドーズイエムマンション 5階

月額
賃料

130,000 円

阪急 桂駅まで徒歩4分！
周辺施設も充実で好立地♪



2023年8月
大規模修繕工事済み

広々
3DK★

●所在/京都市西京区桂南巽町27-6●交通/阪急京都線 桂駅 徒歩4分●専有面積/55㎡●構造・階数/RC造2階建1階部分●間取/3DK●築年月/1989年●契約期間/2年間●敷金/1ヵ月●礼金/2ヵ月●管理費等/5,000円●設備/システムキッチン・ユニットバス（追い炊き機能付・浴室乾燥機付）・室内洗濯機置き場・温水シャワートイレ・シャンプードレッサー・エアコン2基・玄関オートロック・内窓施工（防音・結露対策）●現況/空室●引き渡し時期/即入居可●取引様態/仲介■備考/2023年8月大規模修繕工事済み（ユニットバス新設・システムキッチン）、J-COM/地デジ/BS/NTTフレッツ加入可、駐車場要問合せ

6

今井マンション 3階

最上階

駐車場
空き有



月額
賃料

135,000 円

ファミリー・カップルに♪
お風呂もベランダも広々！



阪急線「桂」駅 徒歩約4分



- ・1~2LDKと間取りを自分好みに出来る、風渡るお部屋★
- ・駐車場（地価のシャッター付ガレージ）なんと1台無料！
- ・1416サイズの足を延ばして入浴できる浴室でリフレッシュ♪バスタブ交換につき、未使用です!!

●所在/京都市西京区桂南巽町27-5●交通/阪急京都線 桂駅 徒歩4分●専有面積/59.54㎡●構造・階数/RC造3階建3階部分●間取/3DK●築年月/1989年●契約期間/2年間●敷金/1ヵ月●礼金/27万円●管理費等/5,000円●設備/システムキッチン・ユニットバス（追い炊き機能付・浴室乾燥機付）・室内洗濯機置き場・温水シャワートイレ・シャンプードレッサー・エアコン・ビッキング防止鍵・温水洗浄便座●現況/空室●引き渡し時期/即入居可●取引様態/仲介■備考/ユニットバス1416サイズ/J-COM/地デジ/BS/NTTフレッツ加入可

単身者向け賃貸マンション

PARK WEST雅



西院駅近 南向き8帖♪
安心設備で快適ひとり暮らし
 オートロック付きの落ち着いた住環境で、帰宅後もほっと安心。買い物も息抜きも身近に楽しめる安心生活です♪

月額賃料 **5.65** 万円



●所在/京都市右京区西院坤町91 ●交通/阪急京都線「西院」徒歩8分、京福嵐山本線「西院」徒歩10分、市バス「西院巽町」徒歩4分 ●専有面積/24.49㎡ ●構造・階数/鉄筋コンクリート造・4階建 4階部分 ●総戸数/23戸 ●間取/1K ●建築/2006年4月 ●契約期間/2年 ●敷金/なし ●礼金/0.5ヶ月 ●管理費/月7,500円 ●設備/オートロック、インターホン、バス・トイレ別、シャワー付洗面台、室内洗濯機、エアコン、駐輪場 等 ●駐車場/空なし ●現況/居住中 ●引渡し/相談 ●取引形態/仲介

THE GARNET SUITE RESIDENCE西院 I

築浅×安心設備で新生活を始めよう!

京都通学&大阪通勤どちらもアクセス快適!
 イオンも徒歩圏内で買い物ラク♪
 西院で見つけた快適ソロライフ☆

月額賃料 **6.55** 万円



●所在/京都市右京区西院清水町26-2 ●交通/阪急京都線「西院」徒歩14分 ●専有面積/22.39㎡ ●構造・階数/鉄筋コンクリート造・5階建5階部分 ●総戸数/27戸 ●間取/1K ●建築/2023年10月 ●契約期間/2年 ●敷金/なし ●礼金/1ヶ月 ●管理費/月6,000円 ●設備/エレベーター、オートロック、宅配ボックス、モニター付インターホン、防犯カメラ、バス・トイレ別、浴室乾燥機、シャワー付洗面台、温水洗浄便座、室内洗濯機、エアコン、駐輪場、敷地内ごみ置き場 等 ●駐車場/なし ●現況/居住中 ●引渡し/相談 ●取引形態/仲介

V-style西院



駅チカ最強! 徒歩7分!
便利も明るさも両立♪ 快適ひとり暮らし
 南向きのやわらかな光が入る室内で、仕事終わりも気持ちが整う住まい。オートロック付きで安心感も確保できます。京都ファミリーやイオン、烏丸方面へ気軽に足を運べる立地です☆

月額賃料 **6.7** 万円



●所在/京都市右京区西院乾町81-80 ●交通/阪急京都線「西院」徒歩7分、京福嵐山本線「西院」徒歩9分 ●専有面積/24.8㎡ ●構造・階数/鉄骨造・8階建 2階部分 ●総戸数/30戸 ●間取/1K ●建築/2017年4月 ●契約期間/2年 ●敷金/なし ●礼金/15万円 ●管理費/月8,000円 ●設備/エレベーター、オートロック、宅配ボックス、モニター付インターホン、防犯カメラ、バス・トイレ別、浴室乾燥機、シャワー付洗面台、温水洗浄便座、室内洗濯機、エアコン、駐輪場、敷地内ごみ置き場 等 ●駐車場/なし ●現況/空室 ●引渡し/相談 ●取引形態/仲介

アスヴェル京都外大前

バス停徒歩1分♪安心設備と眺望がうれしい南向き1K生活★

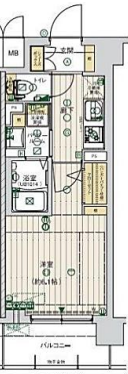
月額賃料 **5.75** 万円

休日は自転車でご気軽にお買い物★
 カフェやTSUTAYA併設施設にも立ち寄れる暮らしやすさがうれしい住環境♪



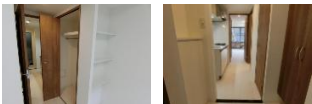
●所在/京都市右京区梅津南広町28-2 ●交通/京福嵐山本線「嵐電天神川」徒歩14分、地下鉄東西線「太秦天神川」徒歩16分、市バス「南広町」徒歩1分 ●専有面積/24.30㎡ ●構造・階数/鉄筋コンクリート造・11階建 4階部分 ●総戸数/62戸 ●間取/1K ●建築/2007年10月 ●契約期間/2年 ●敷金/なし ●礼金/63,500円 ●管理費/月6,000円 ●設備/エレベーター、オートロック、宅配ボックス、モニター付インターホン、防犯カメラ、バス・トイレ別、浴室乾燥機、シャワー付洗面台、温水洗浄便座、室内洗濯機、エアコン、駐輪場、敷地内ごみ置き場 等 ●駐車場/月12,000円～ ●現況/居住中・6月末退去 ●引渡し/相談 ●取引形態/仲介

アスヴェル京都四条西院



ペット飼育OK・ネット無料
人気の分譲マンションシリーズ
便利な設備が充実しています!

月額賃料 **6.7** 万円



●所在/京都市右京区西院日照町18 ●交通/阪急京都線「西院」徒歩10分 ●専有面積/23.10㎡ ●構造・階数/鉄筋コンクリート造・5階建 3階部分 ●総戸数/63戸 ●間取/1K ●建築/2023年3月 ●契約期間/2年 ●敷金/なし ●礼金/10万円 ●管理費/月8,000円 ●設備/エレベーター、オートロック、宅配ボックス、モニター付インターホン、防犯カメラ、バス・トイレ別、浴室乾燥機、シャワー付洗面台、温水洗浄便座、室内洗濯機、エアコン、駐輪場、敷地内ごみ置き場 等 ●駐車場/なし ●現況/空室 ●引渡し/相談 ●取引形態/仲介

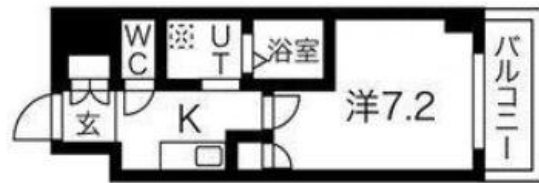
エスカーサ京都四条梅津

**敷金
礼金なし**

バス徒歩2分&コンビニ目の前!
電車よりバス派? 軽やか新生活♪

月額賃料 **6.2** 万円

室内は落ち着いた明るさで、勉強や在宅時間も快適です。
 休日は気軽にショッピングを楽しめる動きやすさがうれしい学生・単身者向け設備充実築浅1Kです♪



●所在/京都市右京区梅津南上田町20 ●交通/市バス「梅津段町」徒歩2分、京福嵐山本線「太秦広隆寺」徒歩15分 ●専有面積/24.0㎡ ●構造・階数/鉄筋コンクリート造・7階建 4階部分 ●総戸数/36戸 ●間取/1K ●建築/2020年2月 ●敷金/なし ●礼金/なし ●管理費/月8,900円 ●設備/エレベーター、オートロック、宅配ボックス、モニター付インターホン、防犯カメラ、バス・トイレ別、浴室乾燥機、シャワー付洗面台、温水洗浄便座、室内洗濯機、エアコン、駐輪場、敷地内ごみ置き場 等 ●駐車場/あり ●月18,000円 ●現況/空室 ●引渡し/相談 ●取引形態/仲介

単身者向け賃貸マンション

グランドーリア西院

阪急西院駅徒歩8分!
学生にもおすすめのマンションです☆

落ち着いた住宅街と生活利便が両立する
エリアにある物件です。商業施設が点在し
静かな暮らしやすさが魅力♪



月額
賃料 **6.3** 万円

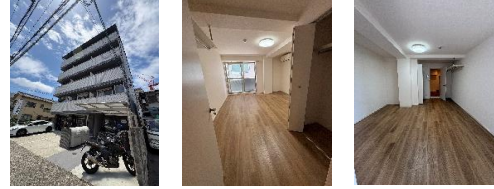


●所在/京都市右京区●交通/阪急京都線「西院」徒歩8分●専有面積/22.81㎡●
構造・階数/鉄筋コンクリート造・7階建 3階部分●総戸数/25戸●間取/1K●建
築/2016年3月●契約期間/2年●敷金/69,000円●礼金/なし●管理費/月6,000円
●設備/エレベーター、オートロック、宅配ボックス、モニター付インターホ
ン、防犯カメラ、バス・トイレ別、浴室乾燥機、温水洗浄便座、室内洗濯置、エ
アコン、駐輪場、敷地内ごみ置き場 等●駐車場/なし●現況/居住中●引渡し
/2026年7月初旬●取引様態/仲介

チェーズ高辻葛野西

広さも設備も妥協なし!
築浅1Kで始める新生活★

南向きの明るい広め9.8帖で、在宅時間もゆったり快適。
オートロック付きで安心感もあり、休日は自転車で京都
ファミリーやイオンモール京都五条へ気軽に買い物や
カフェ巡りを楽しめる暮らしやすさが魅力です♪

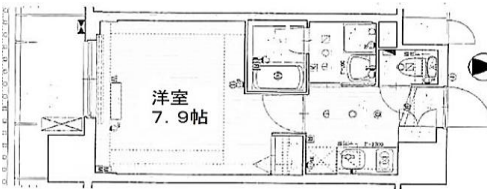


月額
賃料 **6.2** 万円



●所在/京都市右京区梅津神田町5 6-1●交通/阪急京都線「西京極」徒歩18
分、市バス「南広町」徒歩5分●専有面積/26.07㎡●構造・階数/鉄骨鉄筋コン
クリート造・5階建 3階部分●総戸数/20戸●間取/1K●建築/2022年3月●契約
期間/2年●敷金/なし●礼金/なし●管理費/月9,000円●設備/エレベーター、
オートロック、宅配ボックス、モニター付インターホン、バス・トイレ別、浴室
乾燥機、シャワー付洗面台、温水洗浄便座、室内洗濯置、エアコン、駐輪場、敷
地内ごみ置き場 等●駐車場/なし●現況/空室●引渡し/即時●取引様態/仲介

ベラジオ京都西院ウエストシティⅡ



月額
賃料 **6.97** 万円
敷金なし



●所在/京都市右京区西院日照町51●交通/阪急京都線「西院」徒歩13分、市バス「四条中学
前」徒歩4分●専有面積/25.2㎡●構造・階数/鉄筋コンクリート造・7階建7階部分●総戸数
/74戸●間取/1K●建築/2019年3月●契約期間/2年●敷金/なし●礼金/77,000円●管理費/月
6,300円●設備/エレベーター、オートロック、宅配ボックス、モニター付インターホン、防犯
カメラ、バス・トイレ別、浴室乾燥機、シャワー付洗面台、温水洗浄便座、室内洗濯置、エ
アコン、駐輪場、敷地内ごみ置き場 等●駐車場/敷地内15,000円●現況/居住中●引渡し
/2026年6月中旬●取引様態/仲介

フォレスト西大路五条



敷金なし 月額
賃料 **6.95** 万円

**大通り近くの利便性と、一本入れ
ば落ち着く暮らしやすさ★**



●所在/京都市右京区西院南高田町22-1●交通/阪急京都本線「西院」徒歩11分
●専有面積/27.75㎡●構造・階数/鉄筋コンクリート造・9階建6階部分●総戸数
/49戸●間取/1K●建築/2018年1月●契約期間/2年●敷金/なし●礼金/76,500
●管理費/月7,000円●設備/エレベーター、オートロック、宅配ボックス、モニ
ター付インターホン、防犯カメラ、バス・トイレ別、シャワー付洗面台、温水洗
浄便座、室内洗濯置、エアコン、駐輪場、敷地内ごみ置き場 等●駐車場/あり 別
途契約●現況/居住中●引渡し/5月下旬●取引様態/仲介

カサ・ペルダニーヨ

敷金・礼金なし

★学生さん応援継続中★
半年間の家賃大幅減額キャンペーン!!

月額
賃料 **3.0** 万円

家賃軽めで新生活スタート♪キャンペーン終了後も家賃3万円台★
風電・市バス徒歩2分で通学やバイトにも便利です◎



★家賃減額キャンペーン中★半年後 家賃39,000円・共益費5,000円となります。
●所在/京都市右京区谷口園町7-13●交通/京福北野線「龍安寺」徒歩2分、市バ
ス「妙心寺北門前」徒歩2分●専有面積/22.31㎡●構造・階数/鉄筋コンクリート
造・地下1階地上4階建 2階部分●総戸数/25戸●間取/1K●建築/1985年3月●
契約期間/2年●敷金/なし●礼金/なし●管理費/なし●設備/室内洗濯置、エ
アコン、駐輪場 等●駐車場/なし●現況/空室●引渡し/相談●取引様態/仲介

ディアネス西院

便利なエリアでありながら静かな環境で
安心感◎自転車です15分圏内のイオンモ
ールや京都ファミリーで休日ショッピングも♪

月額
賃料 **6.8** 万円



●所在/京都市右京区西院太田町75-2●交通/阪急京都線「西院」徒歩10分●
専有面積/23.7㎡●構造・階数/鉄骨造・5階建5階部分●総戸数/33戸●間取/1K
●建築/2017年3月●契約期間/2年●敷金/なし●礼金/15万円●管理費/月6,000
円●設備/エレベーター、宅配ボックス、モニター付インターホン、バス・トイ
レ別、浴室乾燥機、シャワー付洗面台、温水洗浄便座、室内洗濯置、エアコン、
駐輪場、敷地内ごみ置き場 等●駐車場/空あり月16,500円●現況/居住中●引渡
し/相談●取引様態/仲介

単身者向け賃貸マンション

フラッティ花園春日

ゆとりある室内に、外からの視線を抑えた専用庭
洗濯やちょっとした外時間に使える実用的な空間

月額賃料 **5.9** 万円



●所在/京都市右京区花園春日町●交通/JR山陰本線「花園」徒歩11分●専有面積/25.95㎡●構造・階数/鉄骨造・3階建 1階部分●総戸数/11戸●間取/1K●建築/2017年2月●契約期間/2年●敷金/なし●礼金/2ヶ月●管理費/月6,500円●設備/オートロック、宅配ボックス、モニター付インターホン、防犯カメラ、バス・トイレ別、浴室乾燥機、シャワー付洗面台、温水洗浄便座、室内洗濯置、エアコン、駐輪場、敷地内ごみ置き場等●駐車場/なし●現況/居住中●引渡し/4月中旬●取引様態/仲介

レシオス京都嵯峨野

JR花園駅から徒歩2分の新築1DK♪
綺麗なお部屋で新生活を☆

月額賃料 **7.98** 万円

設備充実の未入居物件☆妙心寺に寄り添う静かな街並みと、
落ち着いた生活環境が魅力の穏やかなエリアに位置する物件です。



●所在/京都市右京区花園伊町38-6●交通/JR山陰本線「花園」徒歩2分●専有面積/26.77㎡●構造・階数/鉄筋コンクリート造・6階建 6階部分●総戸数/41戸●間取/1DK●建築/2025年12月●契約期間/2年●敷金/なし●礼金/なし●管理費/月5,220円●設備/エレベーター、オートロック、宅配ボックス、モニター付インターホン、防犯カメラ、バス・トイレ別、浴室乾燥機、シャワー付洗面台、温水洗浄便座、室内洗濯置、エアコン、駐輪場、敷地内ごみ置き場等●駐車場/なし●現況/空室●引渡し/即時●取引様態/仲介

高辻ロイヤルフラッツ



月額賃料 **4.8** 万円

敷金・礼金なし



●所在/京都市右京区西院月双町2●交通/阪急京都本線「西院」徒歩15分●専有面積/23.94㎡●構造・階数/鉄筋コンクリート造・7階建5階部分●総戸数/36戸●間取/1K●建築/1997年3月●契約期間/2年●敷金/なし●礼金/なし●管理費/月5,000円●設備/エレベーター、オートロック、モニター付インターホン、バス・トイレ別、室内洗濯置、エアコン、駐輪場、敷地内ごみ置き場等●駐車場/敷地内空あり●現況/居住中●引渡し/相談●取引様態/仲介

ブランシエスタ西京極

河原町や大阪もスムーズ通勤★

月額賃料 **7.0** 万円

西京極総合運動公園まで徒歩5分!

敷金・礼金なし



●所在/京都市右京区西京極新明町4-2●交通/阪急京都線「西京極」徒歩11分●専有面積/21.98㎡●構造・階数/鉄筋コンクリート造・7階建3階部分●総戸数/84戸●間取/1K●建築/2024年12月●契約期間/2年●敷金礼金/なし●管理費/月8,000円●設備/エレベーター、オートロック、宅配ボックス、モニター付インターホン、防犯カメラ、バス・トイレ別、浴室乾燥機、シャワー付洗面台、温水洗浄便座、室内洗濯置、エアコン、駐輪場、敷地内ごみ置き場等●駐車場/あり月22,000円●現況/空室●引渡し/即時●取引様態/仲介

プレジール春日

西院駅近バストイレ別♪
家賃5万円台で一人暮らし楽々スタート

月額賃料 **4.6** 万円

どれも徒歩圏!阪急・京福・地下鉄・バスの4WAY!?
程よく人通りある立地で夜道も安心。
コンビニや飲食店も揃い、暮らしやすさ◎



●所在/京都市右京区西院乾町49-13●交通/阪急京都本線「西院」徒歩6分、京福嵐山本線「西院」徒歩8分、地下鉄東西線「西大路御池」徒歩13分、市バス「西院巽町」徒歩2分●専有面積/19.87㎡●構造・階数/鉄骨造・2階建 2階部分●総戸数/22戸●間取/1K●建築/2007年3月●契約期間/2年●敷金/なし●礼金/なし●管理費/月6,000円*町費含む●設備/宅配ボックス、モニター付インターホン、バス・トイレ別、浴室乾燥機、室内洗濯置、エアコン、駐輪場、敷地内ごみ置き場等●駐車場/なし●現況/居住中●引渡し/相談●取引様態/仲介

メイプルリーフ嵯峨野

敷金なし

バイク好き必見!愛車の大型バイクOK★

月額賃料 **5.0** 万円

家賃を抑えて愛車との時間も大切にできます。
落ち着いた住宅地で安心感もあり
電車利用も可能。日常の買い物は自転車
近くのスーパーや飲食店も充実しています。

28.85㎡



●所在/京都市右京区嵯峨野清水町2●交通/京福嵐山本線「車折神社」徒歩7分、JR山陰本線「太秦」徒歩10分●専有面積/28.85㎡●構造・階数/鉄筋コンクリート造・3階建 1階部分●総戸数/30戸●間取/1K●建築/2005年3月●契約期間/2年●敷金/なし●礼金/1ヶ月●管理費/月5,000円●設備/オートロック、宅配ボックス、バス・トイレ別、室内洗濯置、エアコン、駐輪場等●駐車場/あり月14,300円●現況/居住中(4/4退去)●引渡し/相談●取引様態/仲介

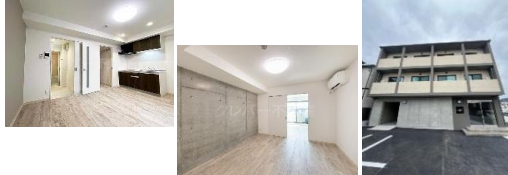
二人入居向け賃貸マンション

ARCA嵯峨嵐山

**新築で始める？
ゆとりあるひとり暮らし**

月額
賃料 **8.2** 万円

1Kだと少し窮屈。でも広すぎる部屋や高すぎる家賃まではいらない。整った一人暮らしを、無理しすぎず始めたい人に、ちょうどいい1LDKです。



●所在/京都市右京区嵯峨天龍寺油掛町8-2 ●交通/京福嵐山本線「鹿王院」徒歩5分、JR山陰本線「嵯峨嵐山」徒歩8分、市バス「嵯峨中学院前」徒歩2分 ●専有面積/31.07㎡ ●構造・階数/鉄筋コンクリート造・3階建 1階部分 ●総戸数/28戸 ●間取/1LDK ●建築/2026年2月 ●契約期間/2年 ●敷金/なし ●礼金/なし ●管理費/月6,000円 ●設備/オートロック、宅配ボックス、モニター付インターホン、バス・トイレ別、シャワー付洗面台、温水洗浄便座、室内洗濯機、エアコン2基、駐輪場、敷地内ごみ置き場 等 ●駐車場/あり・月16,500円 ●現況/空室 ●引渡し/即時 ●取引形態/仲介

Asclaire京都西院

敷金・礼金なし

**1K卒業宣言！
南向き新築2Kで始める
広々ゆとりある新生活☆**

月額
賃料 **10.0** 万円

大通りから少し入った
落ち着いた立地。
イオンモール徒歩5分♪



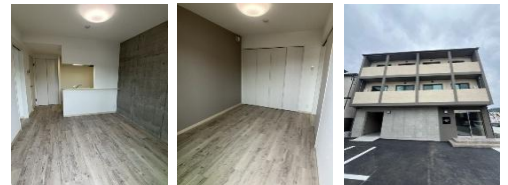
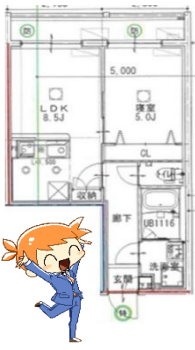
●所在/京都市右京区西院西溝崎町2番1、2番4、2番5 ●交通/阪急京都線「西京極」徒歩14分、市バス「中ノ橋五条」徒歩2分 ●専有面積/31.99㎡ ●構造・階数/鉄筋コンクリート造・7階建 4階部分 ●総戸数/36戸 ●間取/2K ●建築/2026年1月 ●契約期間/2年 ●敷金/なし ●礼金/なし ●管理費/月7,240円 ●設備/エレベーター、オートロック、宅配ボックス、モニター付インターホン、防犯カメラ、バス・トイレ別、浴室乾燥機、シャワー付洗面台、温水洗浄便座、室内洗濯機、エアコン、駐輪場、敷地内ごみ置き場 等 ●駐車場/敷地内あり・月18,700円 ●現況/空室 ●引渡し/相談 ●取引形態/仲介

ARCA嵯峨嵐山

**新しい部屋で変わる？
快適ひとり時間★**

月額
賃料 **8.7** 万円

新築ならではの清潔感と設備が揃い、仕事終わりも気持ちよく過ごせる住空間。LDKと寝室を分けて使える1LDKで、在宅時間も快適です♪



●所在/京都市右京区嵯峨天龍寺油掛町8-2 ●交通/京福嵐山本線「鹿王院」徒歩5分、JR山陰本線「嵯峨嵐山」徒歩8分、市バス「嵯峨中学院前」徒歩2分 ●専有面積/34.3㎡ ●構造・階数/鉄筋コンクリート造・3階建 2階部分 ●総戸数/28戸 ●間取/1LDK ●建築/2026年2月 ●契約期間/2年 ●敷金/なし ●礼金/なし ●管理費/月6,000円 ●設備/オートロック、宅配ボックス、モニター付インターホン、バス・トイレ別、シャワー付洗面台、温水洗浄便座、室内洗濯機、エアコン2基、駐輪場、敷地内ごみ置き場 等 ●駐車場/あり・月16,500円 ●現況/空室 ●引渡し/即時 ●取引形態/仲介

CREST TAPP 京都西京極 dex

**西京極運動公園で
スポーツ観戦も散歩も♪**

月額
賃料 **7.1** 万円

新築で安心・充実設備♪
静かな住宅街で
健康増進
快適ライフ



●所在/京都市右京区西京極東側町2番6-3 ●交通/阪急京都線「西京極」徒歩10分 ●専有面積/30.1㎡ ●構造・階数/鉄筋コンクリート造・7階建 5階部分 ●総戸数/37戸 ●間取/1LDK ●建築/2025年9月 ●契約期間/2年 ●敷金/なし ●礼金/なし ●管理費/月20,000円 ●設備/エレベーター、オートロック、宅配ボックス、モニター付インターホン、防犯カメラ、バス・トイレ別、浴室乾燥機、シャワー付洗面台、温水洗浄便座、室内洗濯機、エアコン、駐輪場、敷地内ごみ置き場 等 ●駐車場/なし ●現況/空室 ●引渡し/相談 ●取引形態/仲介

ARCA嵯峨嵐山

**暮らし格上げ★
新築1LDKで整う毎日！**

月額
賃料 **8.45** 万円

駅・バス利用もしやすく、休日は
自転車で気軽に外出や食事も
楽しめる立地♪



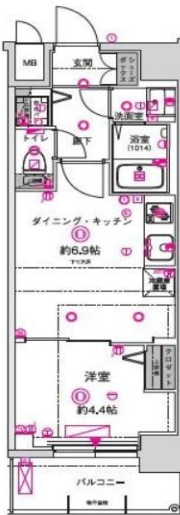
●所在/京都市右京区嵯峨天龍寺油掛町8-2 ●交通/京福嵐山本線「鹿王院」徒歩5分、JR山陰本線「嵯峨嵐山」徒歩8分、市バス「嵯峨中学院前」徒歩2分 ●専有面積/34.3㎡ ●構造・階数/鉄筋コンクリート造・3階建 2階部分 ●総戸数/28戸 ●間取/1LDK ●建築/2026年2月 ●契約期間/2年 ●敷金/なし ●礼金/なし ●管理費/月6,000円 ●設備/オートロック、宅配ボックス、モニター付インターホン、バス・トイレ別、シャワー付洗面台、温水洗浄便座、室内洗濯機、エアコン2基、駐輪場、敷地内ごみ置き場 等 ●駐車場/あり・月16,500円 ●現況/空室 ●引渡し/即時 ●取引形態/仲介

CREST TAPP 京都太秦天神川 dex I

**新築★駅近1LDK
整う安心快適な暮らし♪**

月額
賃料 **7.32** 万円

駅徒歩3分の立地に新築ならではの設備が揃い
毎日の通勤もスムーズ。在宅時間も快適です!!

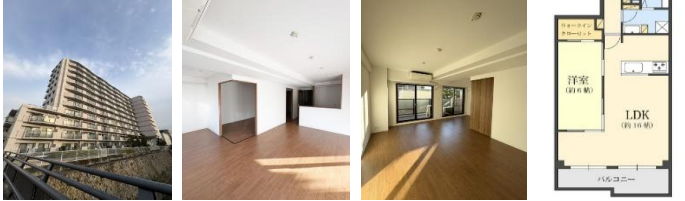


●所在/京都市右京区山ノ内宮脇町1-5 ●交通/京福嵐山本線「山ノ内」徒歩3分、地下鉄東西線「太秦天神川/西大路御池」徒歩10分 ●専有面積/29.04㎡ ●構造・階数/鉄筋コンクリート造・5階建 3階部分 ●総戸数/35戸 ●間取/1DK ●建築/2026年3月 ●契約期間/2年 ●敷金/なし ●礼金/なし ●管理費/月20,000円 ●設備/エレベーター、オートロック、宅配ボックス、モニター付インターホン、防犯カメラ、バス・トイレ別、浴室乾燥機、シャワー付洗面台、温水洗浄便座、室内洗濯機、エアコン、駐輪場、敷地内ごみ置き場 等 ●駐車場/あり ●現況/空室 ●引渡し/相談 ●取引形態/仲介

コスモワンダータウン

広さも明るさも満足♪
南向き16帖LDKの快適ふたり暮らし★
南向きの明るいLDKで、ゆったりとした時間を過ごせる住空間。
商業施設へ買い物に出かけたり、外食も気軽に楽しめる、
暮らしやすさの整った立地です。

月額
賃料 **9.8** 万円



●所在/京都市右京区山ノ内苗町40-1 ●交通/京福嵐山本線「嵐電天神川」徒歩9分、地下鉄東西線「太秦天神川」徒歩11分、市バス「京外大前」徒歩3分 ●専有面積/54.93㎡ ●構造・階数/鉄筋コンクリート造・11階建1階部分 ●総戸数/ ●間取/1LDK ●建築/1988年11月 ●契約期間/2年 ●敷金/1ヶ月 ●礼金/1ヶ月 ●管理費/月6,000円 ●設備/エレベーター、モニター付インターホン、防犯カメラ、バス・トイレ別、浴室換気乾燥機、シャワー付洗面台、温水洗浄便座、室内洗濯機、エアコン、駐輪場、敷地内ごみ置き場 ●駐車場/空 ●引渡し/空 ●引渡し/相談 ●取引様態/仲介

スカイオリ

JR花園駅徒歩7分♪新築につき
綺麗なお部屋で新生活スタート☆
落ち着いた住宅街ながらJR花園駅に近く
生活利便性と静かな環境が両立!

月額
賃料 **6.9** 万円



●所在/京都市右京区太秦安井車道町7-37 ●交通/JR山陰本線「花園」徒歩7分 ●専有面積/25.15㎡ ●構造・階数/木造・3階建3階部分 ●総戸数/6戸 ●間取/1DK ●建築/2026年3月 ●契約期間/2年 ●敷金/なし ●礼金/なし ●管理費/月4,000円 ●設備/オートロック、宅配ボックス、モニター付インターホン、防犯カメラ、バス・トイレ別、浴室乾燥機、シャワー付洗面台、温水洗浄便座、室内洗濯機、エアコン、駐輪場、敷地内ごみ置き場 ●駐車場/空 ●引渡し/即時 ●取引様態/仲介

ソルテラス嵯峨嵐山 礼金なし

ペット可物件
月額
賃料 **7.4** 万円



JR嵯峨嵐山駅も徒歩分11分
交通アクセスも意外と便利♪



●所在/京都市右京区嵯峨中通町31 ●交通/京福嵐山本線「鹿王院」徒歩5分 ●専有面積/30.72㎡ ●構造・階数/鉄骨造・5階建2階部分 ●総戸数/49戸 ●間取/1LDK ●建築/2024年3月 ●契約期間/2年 ●敷金/50,000円 ●礼金/なし ●管理費/月9,000円 ●設備/エレベーター、オートロック、宅配ボックス、モニター付インターホン、防犯カメラ、バス・トイレ別、浴室乾燥機、シャワー付洗面台、温水洗浄便座、室内洗濯機、エアコン、駐輪場、敷地内ごみ置き場 ●駐車場/あり ●現況/空室 ●引渡し/6月上旬 ●取引様態/仲介

チェリーブロッサム嵯峨野

一緒に暮らす?同棲デビュー★
快適ふたり時間LDK14.5帖!
落ち着いた住宅地にあり、オートロック付きで
安心感のある暮らし。一人でも賢くに使える
広さのLDK、在宅時間も快適です。

月額
賃料 **7.2** 万円



●所在/京都市右京区嵯峨野清水町2 ●交通/京福嵐山本線「車折神社」徒歩7分、JR山陰本線「太秦」徒歩10分 ●専有面積/45.0㎡ ●構造・階数/鉄筋コンクリート造・4階建1階部分 ●総戸数/15戸 ●間取/1LDK ●建築/2009年2月 ●契約期間/2年 ●敷金/なし ●礼金/100,000円 ●管理費/月5,000円 ●設備/オートロック、宅配ボックス、モニター付インターホン、バス・トイレ別、浴室乾燥機、シャワー付洗面台、室内洗濯機、エアコン、駐輪場 ●駐車場/あり ●月14,300円 ●現況/空室 ●引渡し/相談 ●取引様態/仲介

ディル西京極

広さ×新しさ重視の欲張り派さん集合!
ふたりでも余裕の1LDK
見通しの良い通り沿いで夜の帰宅も安心感。
新しい建物ならではの設備とゆとりある1LDKが毎日を整えます。

月額
賃料 **9.9** 万円



●所在/京都市右京区西京極殿田町1番3 ●交通/阪急京都線「西京極」徒歩15分 ●専有面積/41.14㎡ ●構造・階数/軽量鉄骨造・3階建2階部分 ●総戸数/12戸 ●間取/1LDK ●建築/2025年3月 ●契約期間/2年 ●敷金/なし ●礼金/5万円 ●管理費/月7,000円 ●設備/オートロック、宅配ボックス、モニター付インターホン、バス・トイレ別、浴室乾燥機、シャワー付洗面台、温水洗浄便座、室内洗濯機、エアコン、駐輪場、敷地内ごみ置き場 ●駐車場/なし ●現況/居住中 ●引渡し/4月上旬 ●取引様態/仲介

ライジングコート京都西院フロンティア

阪急西院まで徒歩12分♪
徒歩圏内に便利で人気の商業施設スーパー・
TUTAYA・スタバ・ドラッグストア・イオンモールなどがありとても便利!
大通りが近く、夜でも人目があるので防犯的にも安心です。

月額
賃料 **9.0** 万円



●所在/京都市右京区西院東中水町13-1 ●交通/阪急京都線「西院」徒歩13分 ●専有面積/40.5㎡ ●構造・階数/鉄筋コンクリート造・11階建7階部分 ●総戸数/49戸 ●間取/1LDK ●建築/2006年10月 ●契約期間/2年 ●敷金/なし ●礼金/1ヶ月 ●管理費/月10,000円 ●設備/エレベーター、オートロック、宅配ボックス、モニター付インターホン、防犯カメラ、バス・トイレ別、浴室乾燥機、シャワー付洗面台、温水洗浄便座、室内洗濯機、エアコン、駐輪場、敷地内ごみ置き場 ●駐車場/なし ●現況/空室 ●引渡し/即時 ●取引様態/仲介

ファミリー向け賃貸マンション

D-ROOM瀬戸川



インターネット無料!
浴室は広々坪タイプです。
条件変更なしで小型犬1匹または猫1匹
まで飼育可能です♪

月額賃料 **11.0** 万円

ペット可物件



●所在/京都市右京区嵯峨釈迦堂門前瀬戸川町13番1 ●交通/JR山陰本線「嵯峨嵐山」徒歩6分 ●専有面積/53.49㎡ ●構造・階数/軽量鉄骨造・3階建2階部分 ●総戸数/12戸 ●間取/2LDK ●建築/2024年2月 ●契約期間/2年 ●敷金/なし ●礼金/7万円 ●管理費/月8,500円 ●設備/オートロック、宅配ボックス、モニター付インターホン、防犯カメラ、浴室乾燥機、温水洗浄便座、室内洗濯機、エアコン、敷地内ごみ置き場、バス・トイレ別、シャワー付洗面台等 ●駐車場/あり ●月11,000円 ●駐輪場/あり ●現況/空室 ●引渡し/即時 ●取引様態/仲介

D-ROOM大覚寺



インターネット無料!
条件変更なしで

月額賃料 **10.8** 万円

ペット飼育OK



●所在/京都市右京区嵯峨大覚寺門前登り町4-1-16 ●交通/JR山陰本線「嵯峨嵐山」徒歩14分 ●専有面積/53.86㎡ ●構造・階数/軽量鉄骨造・2階建1階部分 ●総戸数/4戸 ●間取/3LDK ●建築/2023年12月 ●契約期間/2年 ●敷金/なし ●礼金/10万円 ●管理費/月9,000円 ●設備/宅配ボックス、モニター付インターホン、防犯カメラ、浴室乾燥機、温水洗浄便座、室内洗濯機、エアコン、敷地内ごみ置き場、バス・トイレ別等 ●駐車場/空なし ●駐輪場/あり ●現況/居住中 ●引渡し/6月下旬 ●取引様態/仲介

くおん嵯峨 西棟



月額賃料 **13.8** 万円



●所在/京都市右京区嵯峨広沢西裏町20 ●交通/京福嵐山本線「鹿王院」徒歩13分 ●専有面積/71.7㎡ ●構造・階数/軽量鉄骨造・3階建1階部分 ●間取/3LDK ●建築/2022年6月 ●契約期間/2年 ●敷金/なし ●礼金/10万円 ●管理費/月8,500円 ●設備/オートロック、宅配ボックス、モニター付インターホン、防犯カメラ、バス・トイレ別、浴室乾燥機、シャワー付洗面台、温水洗浄便座、室内洗濯機、エアコン、駐輪場、敷地内ごみ置き場等 ●駐車場/月11,000円~16,500円 ●現況/空室 ●引渡し/即時 ●取引様態/仲介

Bnext 嵯峨



月額賃料 **10.4** 万円



●所在/京都市右京区嵯峨天龍寺権野町12-1 ●交通/京JR山陰本線「嵯峨嵐山」徒歩6分 ●専有面積/62.35㎡ ●構造・階数/軽量鉄骨造・3階建1階部分 ●間取/2LDK ●建築/2019年4月 ●契約期間/2年 ●敷金/なし ●礼金/なし ●管理費/月9,500円 ●設備/エレベーター、オートロック、宅配ボックス、モニター付インターホン、防犯カメラ、バス・トイレ別、浴室乾燥機、シャワー付洗面台、温水洗浄便座、室内洗濯機、エアコン、駐輪場、敷地内ごみ置き場等 ●駐車場/なし ●現況/空室 ●引渡し/即時 ●取引様態/仲介

アビジット

穏やかな街並みと都市アクセスを両立する
ゆとりある間取りの快適ライフ♪

月額賃料 **10.4** 万円

通勤・通学・日常生活のバランスが良く、
「暮らしやすさ」と「安心感」がありどんな世帯にも安心。



●所在/京都市右京区西院月双町3 ●交通/阪急京都線「西京極」徒歩10分 ●専有面積/65.01㎡ ●構造・階数/鉄筋コンクリート造・7階建4階部分 ●総戸数/30戸 ●間取/3LDK ●建築/1995年6月 ●契約期間/2年 ●敷金/104,000円 ●礼金/150,000円 ●管理費/月8,000円 ●設備/エレベーター、オートロック、宅配ボックス、モニター付インターホン、防犯カメラ、バス・トイレ別、シャワー付洗面台、温水洗浄便座、室内洗濯機、エアコン、駐輪場、敷地内ごみ置き場等 ●駐車場/空あり ●月14,300円 ●現況/空室 ●引渡し/6月中旬 ●取引様態/仲介

ドムール嵯峨B棟

自然と安心感◎充実設備で快適ライフ♪

月額賃料 **9.9** 万円



●所在/京都市右京区嵯峨広沢池下町62-12 ●交通/市バス「広沢御所ノ内町」徒歩6分、京福嵐山本線「車折神社」徒歩15分 ●専有面積/52.81㎡ ●構造・階数/軽量鉄骨造・2階建1階部分 ●総戸数/6戸 ●間取/2LDK ●建築/2017年1月 ●契約期間/2年 ●敷金/なし ●礼金/9万円 ●管理費/月8,000円 ●設備/オートロック、宅配ボックス、モニター付インターホン、防犯カメラ、バス・トイレ別、浴室乾燥機、シャワー付洗面台、温水洗浄便座、室内洗濯機、エアコン、駐輪場、敷地内ごみ置き場等 ●駐車場/あり ●月11,000円 ●現況/居住中 ●引渡し/7月下旬 ●取引様態/仲介

イニシア桂大橋

南西向き!27㎡の広々テラス付き!

リビング床暖房・浴室暖房乾燥機・全室複層ガラスなど充実設備搭載!
かわいいペットと暮らせるお家!テラスで一緒に遊ぶこともできます♪
イオンモール京都五条まで車で7分!お買い物時に便利です!



3,899万円

●所在/京都市右京区西京極堤下町●交通/阪急京都線「西京極」徒歩15分、バス「桂大橋」徒歩1分●専有面積/77.24㎡●バルコニー/南西向き●構造・階数/鉄筋コンクリート造・地上7階●総戸数/159戸●間取/3LDK●建築/2017年6月●管理形態/全部委託●管理員勤務形態/日勤●管理費/月9,600円●修繕積立金/月9,300円●施工会社/㈱浅沼組●分譲会社/コスモイニシア・近鉄不動産 他●現況/空室●引渡/相談●取引形態/仲介

プラネスーペリア京都西院

五条通りに面し、3駅3路線利用可能!

京都市内中心部や大阪方面へのアクセスが便利です♪



4,480万円

●所在/京都市右京区西院南寿町●交通/阪急京都線「西院」徒歩12分、バス「西大路五条」徒歩3分●専有面積/72.53㎡●バルコニー/東向き●構造・階数/鉄筋コンクリート造・地上7階●総戸数/45戸●間取/3LDK●建築/2018年2月●管理形態/全部委託●管理員勤務形態/日勤●管理費/月13,300円●修繕積立金/月6,100円●施工会社/㈱森組●分譲会社/大林星和不動産㈱●現況/空室●引渡/相談●取引形態/仲介

エスリード太秦レジデンス

太秦広隆寺駅徒歩5分!3沿線利用可!!

太秦小学校徒歩6分でお子様の通学にも安心に距離。
バルコニーからは太秦映画村が一望できます♪



4,980万円

●所在/京都市右京区太秦一ノ井町●交通/京福嵐山本線「太秦広隆寺」徒歩5分、バス「太秦映画村前」徒歩3分●専有面積/75.02㎡●バルコニー/西向き●構造・階数/鉄筋コンクリート造・地上5階●総戸数/44戸●間取/3LDK●建築/2019年7月●管理形態/全部委託●管理員勤務形態/日勤●管理費/月9,500円●修繕積立金/月14,200円●施工会社/㈱ナカノフード建設●分譲会社/日本エスリード㈱●現況/居住中●引渡/相談●取引形態/仲介

メイツ京都梅津

令和3年建築の築浅物件!充実設備で快適ライフ♪

徒歩5分圏内に生活施設がそろう、子育て世代に嬉しい立地。



3,999万円

●所在/京都市右京区梅津神田町30●交通/地下鉄東西線「太秦天神川」徒歩20分、バス「日新電機前」徒歩6分●専有面積/66.15㎡●バルコニー/西向き●構造・階数/鉄筋コンクリート造・地上7階●総戸数/68戸●間取/3LDK●建築/2021年8月●管理形態/全部委託●管理員勤務形態/日勤●管理費/月8,730円●修繕積立金/月9,720円●施工会社/㈱●分譲会社/㈱●現況/空室●引渡/相談●取引形態/仲介

パレードール四条梅津

築浅☆最上階南東角住戸につき眺望・日当たり良好!!

室内は丁寧に使用されており、大変綺麗です。ペット飼育も可能♪



3,980万円

●所在/京都市右京区梅津段町13-1●交通/京福嵐山本線「太秦広隆寺」徒歩15分、バス「梅津段町」徒歩4分●専有面積/72.09㎡●バルコニー/南向き●構造・階数/鉄筋コンクリート造・地上5階●総戸数/35戸●間取/3LDK●建築/2020年12月●管理形態/全部委託●管理員勤務形態/日勤●管理費/月11,540円●修繕積立金/月5,770円●施工会社/㈱金山工務店●分譲会社/㈱今井建設●現況/空室●引渡/即時●取引形態/仲介

ル・パルトネール京都御屋敷町

宇多野駅 徒歩5分!2沿線利用可能で通勤通学便利

専用庭19.15㎡でガーデニングや家庭菜園など用途多彩♪



3,480万円

●所在/京都市右京区宇多野御屋敷町17-1●交通/京福北野線「宇多野」徒歩5分、バス「宇多野御屋敷町」徒歩2分●専有面積/63.47㎡●バルコニー/南向き●構造・階数/鉄筋コンクリート造・地上3階●総戸数/36戸●間取/3LDK●建築/2016年4月●管理形態/全部委託●管理員勤務形態/日勤●管理費/月6,600円●修繕積立金/月17,300円●施工会社/シード平和㈱●分譲会社/㈱ランドリアン●現況/空室●引渡/相談●取引形態/仲介

戸建

右京区 嵯峨野有栖川町 新築

★南庭付き39坪のお家★
リビングからつながるワイドな庭♪

【1号地】
LDK 20.1帖
洋室 7帖
洋室 6.4帖
洋室 6.4帖
納戸 6.6帖
洗面 2.5帖
トイレ 1.5帖
キッチン 2.5帖
バルコニー
固定階段式 ロフト

2026年7月末完成予定

残り2区画!! **4,749万円**

●所在/京都市右京区嵯峨野有栖川町1-246 ●交通/京福嵐山本線「有栖川」徒歩3分、バス「生田口」徒歩4分 ●土地面積/131.84㎡(39.95坪) ●建物面積/94.87㎡(28.74坪) ●接道/北側私道幅員4.4m 接面5.1m ●構造・階数/木造・2階 ●間取/2SLDK ●電気水道ガス/関西電力・都市ガス・公営上下水 ●学区/嵯峨野小学校 徒歩10分 ●現況/未完成・建築中 ●引渡し/相談 ●取引様態/仲介

右京区 嵯峨天龍寺油掛町 新築

広々36坪★駅まで徒歩10分圏内
採光・通風・プライバシーを同時にかなえる
中庭設計。

【1号地】
LDK 20帖
洋室 6.5帖
洋室 6帖
洋室 6帖
洗面 2.5帖
トイレ 1.5帖
キッチン 2.5帖
バルコニー
W.C.L.
固定階段式 ロフト

残り2区画!!

価格変更! **5,229万円 → 4,999万円**

●所在/京都市右京区嵯峨天龍寺油掛町5-36、5-76 ●交通/京福嵐山本線「鹿王院」徒歩6分、JR山陰本線「嵯峨嵐山」徒歩9分、バス「嵯峨中学院」徒歩5分 ●土地面積/120.11㎡(36.39坪) ●建物面積/92.34㎡(27.98坪) ●接道/西側私道幅員5m 接面6.23m ●構造・階数/木造・2階 ●間取/3LDK ●電気水道ガス/関西電力・都市ガス・公営上下水 ●学区/広沢小学校 徒歩5分 ●現況/未完成・建築中 ●引渡し/相談 ●取引様態/仲介

右京区 梅津林口町 新築

★北西角地★
小・中学校
徒歩10分圏内
商業施設
徒歩10分圏内

LDK 18
洋室 6.1
洋室 5.3
洋室 5
洗面 2.5帖
トイレ 1.5帖
キッチン 2.5帖
バルコニー
固定階段式 ロフト

2026年6月完成予定

3,098万円

●所在/京都市右京区梅津林口町30-42 ●交通/阪急嵐山線「松尾大社」徒歩14分、バス「梅津西浦町」徒歩6分 ●土地面積/82.85㎡(25.06坪) ●建物面積/89.25㎡(26.99坪) ●接道/北側私道幅員4.8m 接面8.0m、西側公道幅員4.1m 接面3.4m ●構造・階数/木造・2階 ●間取/3LDK ●電気水道ガス/関西電力・都市ガス・公営上下水 ●学区/梅津北小学校 徒歩7分 ●現況/未完成・建築中 ●引渡し/相談 ●取引様態/仲介

右京区 嵯峨大覚寺門前六道町 新築

・リビング畳コーナー
・床暖房付き
・大空間収納庫あり

LDK 17
洋室 4.6
洋室 4.5
洋室 6.5
洗面 2.5帖
トイレ 1.5帖
キッチン 2.5帖
バルコニー
固定階段式 ロフト

LDKリングのウッドデッキあり♪
緑豊かで閑静な住宅地
お洒落でナチュラルな佇まいです。

令和7年7月完成
価格変更されました! **4,880万円 → 4,680万円**

●所在/京都市右京区嵯峨大覚寺門前六道町45-55 2号地 ●交通/JR山陰本線「嵯峨嵐山」徒歩11分 ●土地面積/149.04㎡(45.08坪) ●建物面積/75.87㎡(22.95坪) ●接道/北東側私道幅員4.0m 接面10.76m ●構造・階数/木造・2階 ●間取/3LDK ●電気水道ガス/関西電力・都市ガス・公営上下水 ●学区/嵯峨小学校 徒歩8分 ●現況/空家 ●引渡し/相談 ●取引様態/仲介

右京区 梅津林口町 新築

新築3LDKの落ち着いた住環境
市バス、阪急利用可能。子育てと通勤通学の
バランスを取りやすい立地です。

LDK 18.3帖
洋室 6.1帖
洋室 5.3帖
洋室 5帖
洗面 2.5帖
トイレ 1.5帖
キッチン 2.5帖
バルコニー
固定階段式 ロフト

3,650万円

●所在/京都市右京区梅津林口町 ●交通/阪急嵐山線「松尾大社」徒歩14分、バス「梅宮大社前」徒歩6分 ●土地面積/83.24㎡(25.18坪) ●建物面積/81.16㎡(24.55坪) ●接道/北側私道幅員5.0m 接面6.4m ●構造・階数/木造・2階 ●間取/3LDK ●電気水道ガス/関西電力・都市ガス・公営上下水 ●学区/梅津北小学校 徒歩8分 ●現況/空家 ●引渡し/相談 ●取引様態/仲介

右京区 鳴滝泉谷町 新築

小学校徒歩4分♪22帖超LDK×駐車2台の新築戸建
82坪超の広々とした敷地の庭にBBQコーナー、ウッドデッキを完備!
開放感のある22.2帖のLDKを中心に、収納や書斎も充実しています。

LDK 22.2
洋室 6.1
洋室 9.7
洋室 6.1
洗面 2.5帖
トイレ 1.5帖
キッチン 2.5帖
バルコニー
固定階段式 ロフト

日々の暮らしやすさと自分時間のどちらも大切にしながら家族でゆったり暮らせる間取りです。

4,800万円

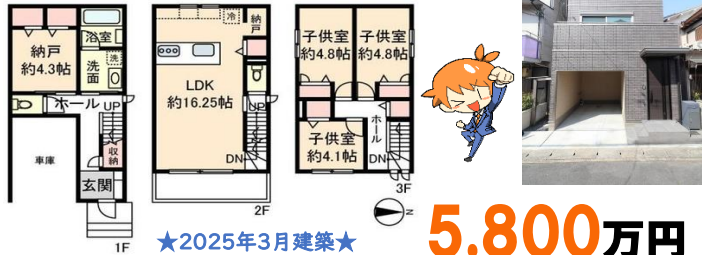
●所在/京都市右京区鳴滝泉谷町1-24 ●交通/京福北野線「宇多野」徒歩10分、バス「福王子/三宝寺」徒歩6分 ●土地面積/271.52㎡(82.13坪) ●建物面積/110.96㎡(33.56坪) ●接道/西側私道幅員4m 接面11.41m (約1.59㎡セットバック済) ●構造・階数/木造・2階 ●間取/3LDK ●電気水道ガス/関西電力・都市ガス・公営上下水 ●学区/宇多野小学校 徒歩4分 ●現況/空家 ●引渡し/即時 ●取引様態/仲介

右京区 太秦一ノ井町 中古

セキスイハイムの鉄骨3階建て住宅!

30年長期保証と60年長期アフターサポートを継承可能です。

太陽光発電と蓄電池で災害時も安心なうえに
全館空調が一年中安定した室内環境を保ちます♪



★2025年3月建築★ 5,800万円

●所在/京都市右京区太秦一ノ井町●交通/京福嵐山本線「太秦広隆寺」徒歩7分、バス「太秦映画村前」徒歩3分●土地面積/76.46㎡(23.12坪)●建物面積/107.68㎡(32.57坪)●接道/東側私道幅員4.4m接面6.2m●構造・階数/軽量鉄骨造・3階●間取/3SLDK●電気水道ガス/関西電力・都市ガス・公営上下水●学区/太秦小学校 徒歩11分●現況/居住中●引渡し/相談●取引様態/仲介

右京区 嵯峨中又町 中古

2024年11月 住宅診断済み★オール電化住宅

車折神社駅[本当に目の前!!]徒歩1分、嵐山小学校徒歩8分の
利便性を備えた3LDK。嵯峨野らしい地域性を身近に感じながら
家計と暮らしやすさのバランスを取りやすい一邸です♪



3,290万円

●所在/京都市右京区嵯峨中又町29-25●交通/京福嵐山本線「車折神社」徒歩1分、JR山陰本線「嵯峨嵐山」徒歩11分、バス「車折神社前」徒歩5分●土地面積/73.80㎡(22.32坪)●建物面積/85.34㎡(25.81坪)●接道/北側私道幅員6.5m接面6.5m●構造・階数/木造・2階●間取/3LDK●電気水道ガス/関西電力・都市ガス・公営上下水●学区/嵐山小学校 徒歩8分●現況/居住中●引渡し/相談●取引様態/仲介

右京区 嵯峨石ヶ坪町 中古

部屋数しっかり♪
小学校まで徒歩8分の4LDK
バルコニー2か所と収納を備え、洗濯
動線や住空間の使い分けにも配慮。

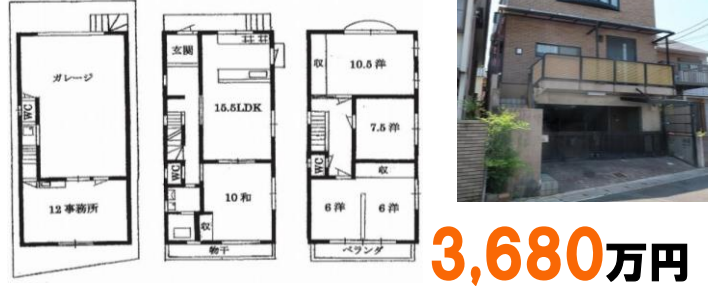


3,780万円

●所在/京都市右京区嵯峨石ヶ坪町●交通/京福嵐山本線「有栖川」徒歩10分、バス「嵯峨美術大学前」徒歩6分●土地面積/90.51㎡(27.37坪)●建物面積/90.31㎡(27.31坪)●接道/北西側私道幅員6.0m接面8.8m●構造・階数/木造・2階●間取/4LDK●電気水道ガス/関西電力・都市ガス・公営上下水●学区/嵐山小学校 徒歩8分●現況/居住中●引渡し/相談●取引様態/仲介

右京区 嵯峨野南浦町 中古

緑豊かな癒しの環境が身近な物件
ガレージは3~4台駐車可能(車種による)
高さ約2.2mあるので大きめサイズも◎



3,680万円

●所在/京都市右京区嵯峨野南浦町27-8●交通/京福嵐山本線「有栖川」徒歩11分、バス「梅ノ野宮神社前」徒歩8分●土地面積/139.93㎡(42.40坪)●建物面積/216㎡(65.45坪)●接道/北側幅員5.5m接面7.01m●構造・階数/木造・3階●間取/5LDK+事務所●電気水道ガス/関西電力・都市ガス・公営上下水●学区/嵯峨野小学校 徒歩11分●現況/居住中●引渡し/相談●取引様態/仲介

右京区 太秦一町芝町 中古



太秦広隆寺へ徒歩すぐ。
大映通りでは普段のお買い物や
美味しい飲食店の利用も♪

3,480万円

●所在/京都市右京区太秦一町芝町●交通/JR山陰本線「太秦」徒歩4分、京福嵐山本線「帷子ノ辻」徒歩6分●土地面積/111.80㎡(33.87坪)●建物面積/99.88㎡(30.26坪)●接道/南側幅員4.0m接面6.42m●構造・階数/木造・2階●間取/4LDK●電気水道ガス/関西電力・都市ガス・公営上下水●学区/常盤野小学校 徒歩11分●現況/居住中●引渡し/相談●取引様態/仲介

右京区 嵯峨折戸町 中古

固定式階段の天井収納や壁面の造作棚が魅力の間取
交通量も少なく小さなお子様にも安心。便利な買い物施設も豊富!



価格変更!
3,180万円→2,780万円

●所在/京都市右京区嵯峨折戸町10-15●交通/京福嵐山本線「鹿王院」徒歩3分、JR山陰本線「嵯峨嵐山」徒歩10分●土地面積/73.93㎡(22.36坪)●建物面積/84.05㎡(25.42坪)●接道/南側私道幅員5.5m接面7.0m●構造・階数/木造・2階●間取/3LDK●電気水道ガス/関西電力・都市ガス・公営上下水●学区/あR紫山小学校 徒歩10分●現況/空家●引渡し/相談●取引様態/仲介

戸建

右京区 太秦堀池町

中古

小学校徒歩10分♪家族で暮らしやすい3LDK

土地34.17坪×バス徒歩5分×JR太秦生活圏
家計と暮らしやすさのバランスを取りやすい住まい



価格変更! 3,280万円 → **3,180万円**

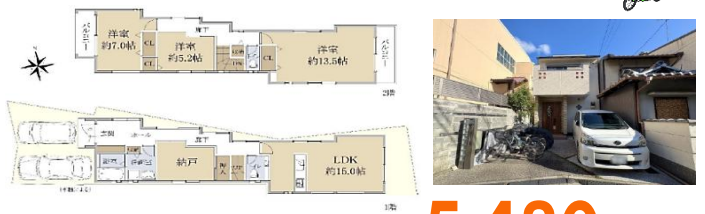
- 所在/京都市右京区太秦堀池町●交通/JR山陰本線「太秦」徒歩16分、バス「太秦開日町」徒歩5分●土地面積/112.99㎡(34.17坪)●建物面積/93.69㎡(28.34坪)●接道/南側私道幅員5.0m接面7.6m●構造・階数/木造・2階●間取/3LDK●電気水道ガス/関西電力・都市ガス・公営上下水●学区/常盤野小学校徒歩10分●現況/空家●引渡し/相談●取引様態/仲介

右京区 西京極野田町

中古

阪急徒歩6分♪駐車2台可×3SLDKゆとりある住まい

収納と居住空間のバランスが良く、幅広い世帯におすすめです。
イオンモール京都五条・京都ファミリーにも自転車で気軽に
出かけられ、通勤や買い物の利便性が良い好立地です♪



価格変更! 5,980万円 → **5,480万円**

- 所在/京都市右京区西京極野田町●交通/阪急京都線「西京極」徒歩6分、バス「光華女子学園前」徒歩3分●土地面積/102.68㎡(31.06坪)●建物面積/115.80㎡(35.02坪)●接道/西側公道幅員5.6m●構造・階数/木造・2階●間取/3SLDK●電気水道ガス/関西電力・都市ガス・公営上下水●学区/葛野小学校 徒歩8分●現況/居住中●引渡し/相談●取引様態/仲介

右京区 鳴滝本町

中古

宇多野小徒歩7分♪
ルーフテラス付き4LDK住宅



価格変更! 3,980万円 → **3,780万円**

- 所在/京都市右京区鳴滝本町●交通/京福北野線「宇多野」徒歩7分●土地面積/116.16㎡(35.13坪)●建物面積/104.33㎡(31.55坪)●接道/西側公道幅員6.0m接面4.2m●構造・階数/木造・2階●間取/4LDK●電気水道ガス/関西電力・都市ガス・公営上下水●学区/宇多野小学校 徒歩7分●現況/居住中●引渡し/相談●取引様態/仲介

右京区 西京極北衣手町

中古

駐車5台可♪52坪超のゆとりある4LDK住宅

生活空間を分けやすく、それぞれの時間も大切にしやすい住まい。
大型商業施設も近く、毎日の買い物から
週末のまとめ買いまで便利にこなせます♪



価格変更! 5,700万円 → **5,480万円**

- 所在/京都市右京区西京極北衣手町●交通/阪急京都線「西京極」徒歩18分、バス「西京極午塚町」徒歩5分●土地面積/99.65㎡(30.14坪)●建物面積/173.07㎡(52.35坪)●接道/南側公道幅員6.0m接面6.0m●構造・階数/その他・3階●間取/4LDK●電気水道ガス/関西電力・都市ガス・公営上下水●学区/葛野小学校 徒歩13分●現況/居住中●引渡し/相談●取引様態/仲介

右京区 嵯峨鳥居本仙翁町

中古



緑豊かで閑静な住宅街地
LDK26帖に8帖和室が隣接
居室は全室8帖以上で広々♪

価格変更! 3,980万円 → **3,780万円**

- 所在/京都市右京区嵯峨鳥居本仙翁町●交通/市バス「鳥居本」徒歩4分●土地面積/194.05㎡(58.70坪)●建物面積/155.48㎡(47.03坪)●接道/南側私道幅員6m接面5.9m●構造・階数/木造・2階●間取/4LDK●電気水道ガス/関西電力・都市ガス・公営上下水●学区/嵯峨小学校 徒歩22分●現況/居住中●引渡し/相談●取引様態/仲介

右京区 梅ヶ畑高鼻町

中古



自然あふれる住環境!

広々土地76坪超!!南向き間口19m

車移動中心の方オススメ。市バスも素外便利です♪ **2,850万円**

- 所在/京都市右京区梅ヶ畑高鼻町33-75、33-73●交通/市バス「高雄病院前」徒歩4分、京福北野線「宇多野」徒歩27分●土地面積/254.38㎡(76.94坪)●建物面積/93.15㎡(28.22坪)●接道/南側道路幅員6m接面19m●構造・階数/木造・2階●間取/3LDK●電気水道ガス/関西電力・都市ガス・公営上下水●学区/高雄小学校 徒歩25分●現況/居住中●引渡し/相談●取引様態/仲介

右京区 鳴滝般若寺町 中古

静かな街でのびのび子育て♪
市街地の喧騒から少し離れた
完成な住宅地で日当たり・通風良好



価格変更! 3,648万円→
3,480万円

●所在/京都市右京区鳴滝般若寺町18-6 ●交通/京福北野線「宇多野」徒歩17分、市バス「三宝寺前」徒歩5分 ●土地面積/146.58㎡(44.34坪) ●建物面積/89.58㎡(27.14坪) ●接道/西側道路幅員6m接面8.75m ●構造・階数/木造・2階 ●間取/3LDK ●電気水道ガス・関西電力・都市ガス・公営上下水 ●学区/宇多野小学校 徒歩12分 ●現況/居住中 ●引渡し/相談 ●取引様態/仲介

右京区 嵯峨野東田町 中古



☆三方向空き解放感☆
私道2面に挟まれ、もう1面は田畑なので
開放的なリビングには南側から光がたっぷり!
価格変更! 4,480万円→
4,380万円

●所在/京都市右京区嵯峨野東田町2-13 ●交通/京福嵐山本線「有栖川」徒歩11分 ●土地面積/110.14㎡(33.31坪) ●建物面積/118.26㎡(35.83坪) ●接道/東側私道幅員6m接面6m、西側私道幅員2.15m接面9.8m ●構造・階数/木造・2階 ●間取/4SLDK ●電気水道ガス・関西電力・都市ガス・公営上下水 ●学区/嵯峨野小学校 徒歩10分 ●現況/居住中 ●引渡し/相談 ●取引様態/仲介

右京区 龍安寺塔ノ下町 中古

70坪超の平屋♪
23帖LDKと庭を愉しむ住まい
2LDKでシンプルな動線。
ご夫婦2人から小家族までゆったり
住みやすい間取り♪



5,200万円

●所在/京都市右京区龍安寺塔ノ下町 ●交通/京福北野線「妙心寺」徒歩6分、バス「塔ノ下町」徒歩3分 ●土地面積/231.39㎡(70.11坪) ●建物面積/86.95㎡(26.34坪) ●接道/北側私道幅員4~3.65m接面14.7m、東側私道幅員4m接面13.03m ●構造・階数/木造・平屋 ●間取/2LDK ●電気水道ガス・関西電力・都市ガス・公営上下水 ●学区/御室小学校 徒歩10分以内 ●現況/空家 ●引渡し/即時 ●取引様態/仲介

右京区 山ノ内瀬戸畑町 中古

☆築浅☆小学校徒歩4分×嵐電・市バス徒歩3分♪
令和5年築で設備も充実した綺麗な住まい。
収納スペース豊富&トイレ2カ所あり! 京都ファミリーまで徒歩5分★
交通機関も買い物施設の便利な好立地!!



5,480万円

●所在/京都市右京区山ノ内瀬戸畑町 ●交通/京福嵐山本線「山ノ内」徒歩3分、地下鉄東西線「太秦天神川」市バス「山ノ内」徒歩3分 ●土地面積/79.37㎡(24.05坪) ●建物面積/91.12㎡(27.61坪) ●接道/西側公道幅員5.3m接面5.2m ●構造・階数/木造・2階 ●間取/2LDK+N ●電気水道ガス・関西電力・都市ガス・公営上下水 ●学区/山ノ内小学校 徒歩4分 ●現況/居住中 ●引渡し/相談 ●取引様態/仲介

右京区 梅ヶ畑宮ノ口町 中古

全面8m道路×土地53坪
ゆとりある敷地で開放的な4LDK

緑豊かな静けさで心の休息を…



2,380万円

価格変更! 2,490万円↑

●所在/京都市右京区梅ヶ畑宮ノ口町15-2 ●交通/市バス「梅ヶ畑清水町」徒歩2分 ●土地面積/177.11㎡(53.66坪) ●建物面積/99.37㎡(30.11坪) ●接道/西側公道幅員8.0m接面9.5m ●構造・階数/木造・2階 ●間取/4LDK ●電気水道ガス・関西電力・公営上下水 ●学区/高雄小学校 徒歩12分 ●現況/空家 ●引渡し/即時 ●取引様態/仲介

右京区 嵯峨野有栖川町 中古

令和5年築の築浅物件!!
イオンスタイル嵯峨野小町まで徒歩3分♪



3,380万円

●所在/京都市右京区嵯峨野有栖川町 ●交通/京福嵐山本線「有栖川」徒歩1分、バス「」徒歩分 ●土地面積/118.14㎡(35.73坪) ●建物面積/78.45㎡(23.73坪) ●接道/南側私道幅員4.0m接面25.90m ●構造・階数/木造・2階 ●間取/3LDK ●電気水道ガス・関西電力・都市ガス・公営上下水 ●学区/嵯峨野小学校 徒歩8分 ●現況/空家 ●引渡し/相談 ●取引様態/仲介

売土地

右京区 龍安寺山田町



価格変更! 2,280万円→
建築条件なし **1,580万円**



御室小徒歩9分♪
落ち着いた低層住宅地の一画

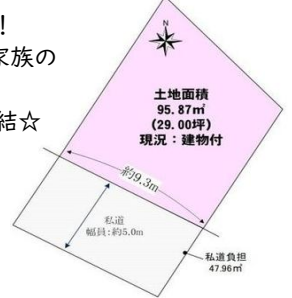
便利さ一辺倒ではなく、日々を穏やかに整えやすい住宅地

- 所在/京都市右京区龍安寺山田町●交通/京福北野線「御室仁和寺」徒歩10分、バス「塔ノ下町」徒歩4分●総販売区画数/1区画●土地面積/100.61㎡ (30.43坪)●土地権利/所有権●接道/西側私道幅員5.0m接面9.3m、南側私道幅員4.0m接面7.8m●私道負担/他に35.03㎡あり●用途地域/第一種低層住居●建蔽率/30%●容積率/60%●周辺環境/御室小学校 徒歩9分●現況/上物有●引渡/相談●取引様態/仲介

右京区 太秦森ヶ東町

地下鉄7分で時短!
家族時間が増える街 建築条件なし **2,980万円**

車よりも公共交通中心
…でも生活に利便性は欲しいという方!!
通勤は地下鉄でスムーズに、帰宅後は家族の時間に切り替えやすい立地です。
自転車圏で買い物や用事をまとめて完結☆
生活動線が整い、忙しい共働き家庭に



- 所在/京都市右京区太秦森ヶ東町●交通/地下鉄東西線「太秦天神川」徒歩7分、京福嵐山本線「蚕ノ社」徒歩7分●総販売区画数/1区画●土地面積/95.87㎡ (29.0坪)●土地権利/所有権●接道/南西側私道幅員5.0m接面9.3m●私道負担/他に47.96㎡あり●用途地域/第一種住居●建蔽率/40%●容積率/200%●周辺環境/太秦小学校 徒歩15分●現況/上物有●引渡/相談●取引様態/仲介

右京区 嵯峨広沢御所ノ内町

建築条件なし **2,680万円**
販売価格下がりました!!!
南東側が道路面で陽当たり良好!
・グルメシティ嵯峨 徒歩9分

- 所在/京都市右京区嵯峨広沢御所ノ内町●交通/J R山陰本線「嵯峨嵐山」徒歩12分●土地面積/81.54㎡(24.66坪)●土地権利/所有権●接道/南東側公道幅員6.0m接面9.7m●私道負担/●用途地域/第一種低層住居●建蔽率/50%●容積率/80%●周辺環境/広沢小学校 徒歩2分●現況/上物有●引渡/相談●取引様態/仲介

右京区 西京極南方町

価格変更!
4,280万円↓
建築条件なし **3,980万円**
観光地のご真ん中ではなく、
生活の場として落ち着いたエリア
子育ても通勤も無理なくこなせる便利さと、
暮らしの変化に合わせて価値を育てている立地。
永く安心して暮らせる街並みが、将来の展望も静かに支えます。

- 所在/京都市右京区西京極南方町●交通/阪急京都線「西京極」徒歩6分、バス「川勝寺」徒歩1分●総販売区画数/1区画●土地面積/98.6㎡ (29.82坪)●土地権利/所有権●接道/北側公道幅員16.1m接面7.1m●私道負担/なし●用途地域/近隣商業●建蔽率/80%●容積率/300%●周辺環境/西京極小学校 徒歩3分●現況/更地●引渡/相談●取引様態/仲介

右京区 嵯峨天龍寺今堀町

価格変更! 4,220万円 → **2,480万円**
建築条件なし
南西側道路×北側通路のため陽当たり・風通し良好♪

- 所在/京都市右京区嵯峨天龍寺今堀町●交通/京福嵐山本線「嵐電嵐山」徒歩4分、JR山陰本線「嵯峨嵐山」徒歩4分●土地面積/89.56㎡ (27.09坪)●土地権利/所有権●接道/南西側公道幅員4.5m接面8.2m●私道負担/2.0㎡含む●用途地域/第一種中高層住居●建蔽率/70%●容積率/180%●周辺環境/嵐山小学校 徒歩11分●現況/上物有●引渡/相談●取引様態/仲介

右京区 嵯峨釈迦堂門前瀬戸川町

価格変更! 5,000万円 → 建築条件なし **4,800万円**
外遊びが日常に♪
静かな街でのびのび子育て!
送迎や買い物がスムーズで暮らしやすい♪
静かな住宅地で外遊びや散歩もしやすく
日々の家事・育児の動きに無理のない
“家族みんなにやさしい環境”です☆

- 所在/京都市右京区嵯峨釈迦堂門前瀬戸川町●交通/JR山陰本線「嵯峨嵐山」徒歩9分、京福嵐山本線「嵐電嵯峨」徒歩11分●総販売区画数/1区画●土地面積/116.46㎡ (35.22坪)●土地権利/所有権●接道/北側公道幅員5.0m接面7.9m●私道負担/なし●用途地域/第一種低層住居●建蔽率/50%●容積率/80%●周辺環境/嵯峨小学校 徒歩7分●現況/上物有●引渡/相談●取引様態/仲介

右京区 嵯峨大覚寺門前堂ノ前町



建築条件なし **2,100万円**

JR徒歩7分×市バス徒歩5分♪

歴史ある嵯峨野の空気を日常に感じる立地。低層住宅地ならではの穏やかな住環境で、京都らしい落ち着きと利便性の好バランスが比較的手の届きやすい価格のコンパクト地☆



- 所在/京都市右京区嵯峨大覚寺門前堂ノ前町●交通/JR山陰本線「嵯峨嵐山」徒歩7分、京福嵐山本線「鹿王院」徒歩10分、市バス「嵯峨嵐山駅前」徒歩5分●総販売区画数/1区画●土地面積/77.36㎡(23.40坪)●土地権利/所有権●接道/北側私道幅員4.0m接面5.5m●私道負担/11.0㎡含む●用途地域/第一種低層住居●建蔽率/50%●容積率/80%●周辺環境/嵯峨小学校 徒歩15分●現況/上物有●引渡/相談●取引様態/仲介

右京区 梅津中村町

価格変更!
4,800万円↓

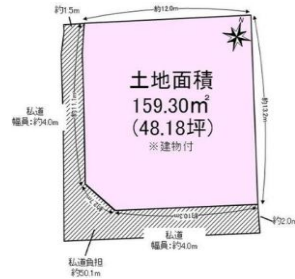
南西角地につき 建築条件なし **4,300万円**
日当り・通風良好!



- 所在/京都市右京区梅津中村町●交通/阪急嵐山線「松尾大社」徒歩13分●土地面積/209.77㎡(63.45坪)●土地権利/所有権●接道/南側公道幅員8m接面11.7m、西側公道幅員5.7m接面22m●私道負担/なし●用途地域/準工業●建蔽率/40%●容積率/200%●周辺環境/梅津小学校 徒歩6分●現況/更地●引渡/相談●取引様態/仲介

右京区 鳴滝安井殿町

建築条件なし
価格変更! 3,250万円→ **2,980万円**



- 京都市宇多野郵便局 徒歩8分
- セブンイレブン京都福王子店 徒歩10分

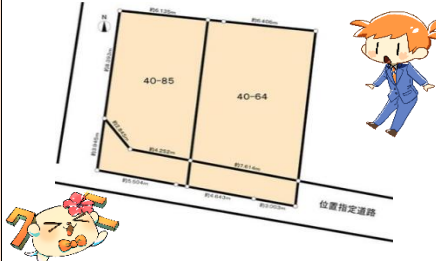


- 所在/京都市右京区鳴滝安井殿町●交通/京福北野線「宇多野」「鳴滝」徒歩6分●土地面積/159.30㎡(48.18坪)●土地権利/所有権●接道/南側私道幅員4.0m接面10.3m、西側私道幅員4.0m接面11.1m●私道負担/50.10㎡別途●用途地域/第一種低層住居●建蔽率/60%●容積率/80%●周辺環境/宇多野小学校 徒歩8分●現況/上物有●引渡/相談●取引様態/仲介

右京区 嵯峨野有栖川町

嵐電沿線で暮らす♪ 建築条件なし **3,600万円**
駅徒歩2分×44坪超♪

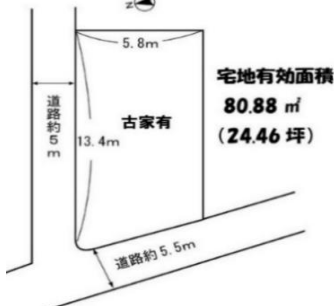
嵯峨野らしい落ち着きを感じながら、ゆとりある敷地で駐車や庭も計画しやすい環境。



- 所在/京都市右京区嵯峨野有栖川町●交通/京福嵐山本線「有栖川」徒歩2分、市バス「生田口」徒歩3分●総販売区画数/1区画●土地面積/146.8㎡(44.4坪)●土地権利/所有権●接道/南西側私道幅員4m接面14.7m●私道負担(外)/29.0㎡●用途地域/第一種中高層住居●建蔽率/60%●容積率/160%●周辺環境/嵯峨野小学校 徒歩9分●現況/上物有●引渡/相談●取引様態/仲介

右京区 太秦御領田町

価格変更! 2,180万円→ 建築条件なし **1,600万円**



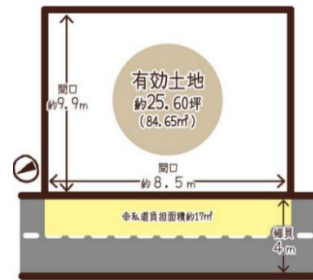
閑静な住宅街で
2面道路に面した角地



- 所在/京都市右京区太秦御領田町19-17●交通/京福嵐山本線「車折神社」徒歩18分●土地面積/80.88㎡(24.46坪)●土地権利/所有権●接道/南西側私道幅員5.5m接面13.4m●私道負担/42.40㎡●用途地域/第一種低層住居●建蔽率/50%●容積率/80%●周辺環境/広沢小学校 徒歩11分●現況/上物有●引渡/相談●取引様態/仲介

右京区 梅津上田町

松尾大社と梅津地域に
またがる歴史ある住宅地
価格変更! 2,580万円→ **2,280万円**
建築条件なし



- ライフ梅津店…自転車4分
- スギ薬局梅津店/フレスコ梅津店…自転車5分圏内
- 梅津交番…徒歩4分
- 京都梅津郵便局…徒歩5分

- 所在/京都市右京区梅津上田町●交通/市バス「梅津段町」徒歩7分、京福嵐山本線「太秦広隆寺」徒歩15分●土地面積/101.65㎡(30.74坪)●土地権利/所有権●接道/北西側私道幅員4m接面8.5m●私道負担/17.0㎡含む●用途地域/第一種中高層住居●建蔽率/60%●容積率/160%●周辺環境/梅津北小学校 徒歩5分●現況/上物有●引渡/相談●取引様態/仲介

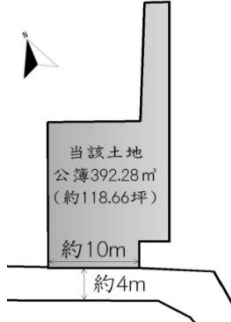
売土地

右京区 嵯峨二尊院門前北中院町

★118坪超★
ゆとりある邸宅地

建築条件
なし 4,580万円

二尊院や清凉寺を身近に感じる落ち着いた住環境。広い敷地を活かし、庭や駐車計画も検討しやすい売土地です。



●所在/京都市右京区嵯峨二尊院門前北中院町27-15 ●交通/JR山陰本線「嵯峨嵐山」徒歩18分、市バス「釈迦堂前」徒歩8分 ●総販売区画数/1区画 ●土地面積/392.28㎡ (118.69坪) ●土地権利/所有権 ●接道/南側公道幅員4.0m 接面10.0m ●用途地域/第一種低層住居 ●建蔽率/30% ●容積率/50% ●周辺環境/嵯峨小学校 徒歩9分 ●現況/更地 ●引渡/相談 ●取引様態/仲介

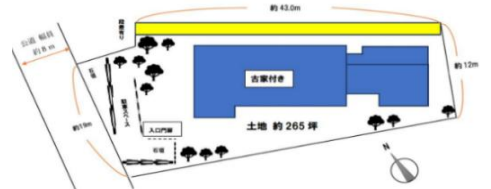
右京区 梅ヶ畑向ノ地町



価格変更! 5,900万円→

建築条件
なし 4,900万円

山に面し緑の多い自然豊かで閑静な住空間。カフェや別荘など事業用としてもオススメ♪



●所在/京都市右京区梅ヶ畑向ノ地町25-2 ●交通/市バス「やまごえ温水プール前」徒歩2分、「高鼻町」徒歩5分、京福北野線「宇多野」徒歩26分 ●土地面積/870㎡ (265坪) ●土地権利/所有権 ●接道/西側公道幅員8m 接面19m ●私道負担/なし ●用途地域/第一種低層住居 ●建蔽率/40% ●容積率/60% ●周辺環境/高雄小学校 徒歩35分 ●現況/上物有 ●引渡/相談 ●取引様態/仲介

右京区 梅津大縄場町

価格変更! 3,000万円→

桂川沿いで眺望良好です♪
住宅以外の用途にも最適!

2,950万円

- ・フレスコ梅津店 徒歩4分
- ・ファミリーマート松尾大社前店 徒歩5分

建築条件なし



●所在/京都市右京区梅津大縄場町6-1 ●交通/阪急嵐山線「松尾大社」徒歩4分、市バス「松尾橋」徒歩3分 ●土地面積/132.91㎡ (40.2坪) ●土地権利/所有権 ●接道/西側 公道幅員16.10m 接面19.20m ●用途地域/第二種中高層住居 ●建蔽率/60%(40%) ●容積率/200% ●周辺環境/梅津小学校 徒歩14分 ●現況/更地 ●引渡/要相談 ●取引様態/仲介

右京区 鳴滝本町



価格変更! 2,550万円→

2,500万円
建築条件なし

- ・スギドラッグ常盤店 940m
- ・セブンイレブン 京都福王子店 500m



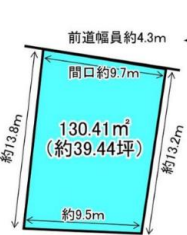
●所在/京都市右京区鳴滝本町110-1 ●交通/京福北野線「宇多野」徒歩6分 ●土地面積/166.80㎡ (50.45坪) ●土地権利/所有権 ●接道/北側公道幅員8~8.6m 接面14.1m ●用途地域/第一種住居 ●建蔽率/60% ●容積率/200% ●周辺環境/宇多野小学校 徒歩7分 ●現況/上物有 ●引渡/即時 ●取引様態/仲介

右京区 嵯峨野有栖川町

嵐電5分、
嵯峨野で叶える静かな家づくり

建築条件
なし 3,280万円

落ち着いた住宅街に位置し、通学や日常の動線も無理のないエリア。家づくりの自由度が高い敷地で、家族構成や成長に合わせた住まいが描けます。家族の時間をゆったり楽しめる暮らしです。



- ・更地渡し
- ・プロパンから都市ガスへ変更予定

●所在/京都市右京区嵯峨野有栖川町20-9 ●交通/京福嵐山線「車折神社」徒歩5分、JR山陰本線「太秦」徒歩15分 ●総販売区画数/1区画 ●土地面積/130.41㎡ (39.44坪) ●土地権利/所有権 ●接道/北側公道幅員4.3m 接面9.7m ●私道負担/なし ●用途地域/第一種中高層住居 ●建蔽率/60% ●容積率/200% ●周辺環境/嵯峨野小学校 徒歩12分 ●現況/更地 ●引渡/相談 ●取引様態/仲介

右京区 嵯峨野清水町



建築条件
なし 2,800万円

落ち着いた嵯峨野の住宅地で暮らすゆとり。
駅・買物が徒歩圏に揃い、
子育てファミリーに程よい便利さと安心感。



- ・ローソン 嵯峨野秋街道店 ...徒歩7分
- ・フレンドマート 梅津店 ...徒歩10分

●所在/京都市右京区嵯峨野清水町 ●交通/京福嵐山線「車折神社」徒歩6分、バス「広沢御所ノ内町」徒歩7分 ●総販売区画数/1区画 ●土地面積/128.34㎡ (38.82坪) ●土地権利/所有権 ●接道/東側私道幅員5.0m 接面6.20m ●私道負担/15.50㎡ 含む ●用途地域/第一種中高層住居 ●建蔽率/60% ●容積率/200% ●周辺環境/嵯峨野小学校 徒歩15分 ●現況/上物有 ●引渡/相談 ●取引様態/仲介

家族近づく 間取りで 心地よい 住まいを!



駐車場
1台
置けます
※車種によります

右京区
梅津中村町
【当社売主物件】

平和堂フレンドマート梅津店
徒歩約**6**分(約470m)

OPEN HOUSE!!

オープン
ハウス
開催!!

6/6 SAT 7 SUN | 6.13 SAT 14 SUN 9:00 開催時間
17:00

ご予約いただきますとスムーズにご案内させていただきます 担当:白浜 080-4665-7370

3
階
建

延床面積

85.86m²

1階 31.91m²/2階 28.95m²
3階 25.00m²/バルコニー面積 2.63m²

2LDK+S

当物件 徒歩3分
バス停 [長福寺道]から

四条烏丸まで

約**25**分

ACCESS

物件詳細は
6
ページ目を
要チェック!!